



Grand Nipe

D'ici, on voit déjà demain

ORDRE DU JOUR



- 1. Rappel du contexte et de la concertation**
- 2. Retour sur la 1^{ère} phase**
 - A. Présentation du scénario retenu
 - B. Présentation de l'avant-projet
- 3. Echange en atelier**

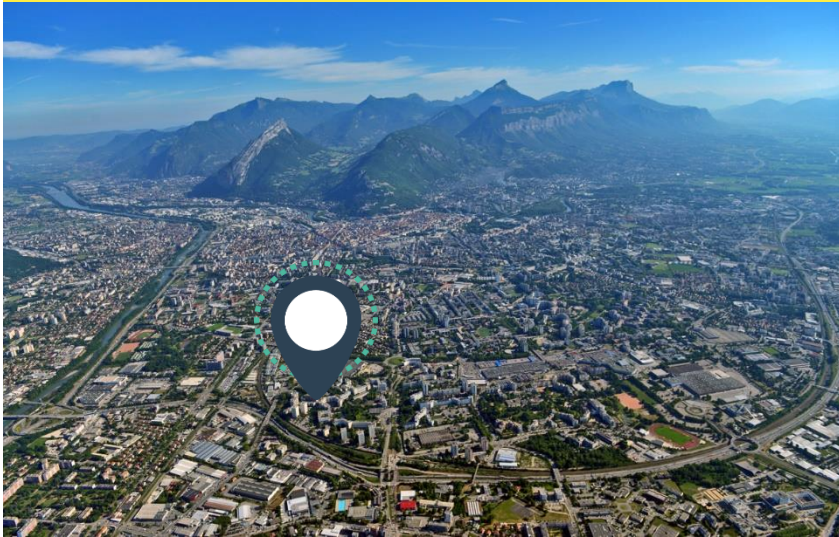
01

Rappel du contexte et de la concertation

Un quartier en devenir



Un secteur au cœur de l'agglomération, stratégique pour GrandAlpe



Des dynamiques en cours



Le projet Connexions



Le projet de SERM
(Service Express Régionaux Métropolitains)

GrandAlpe
D'ici, on voit déjà demain

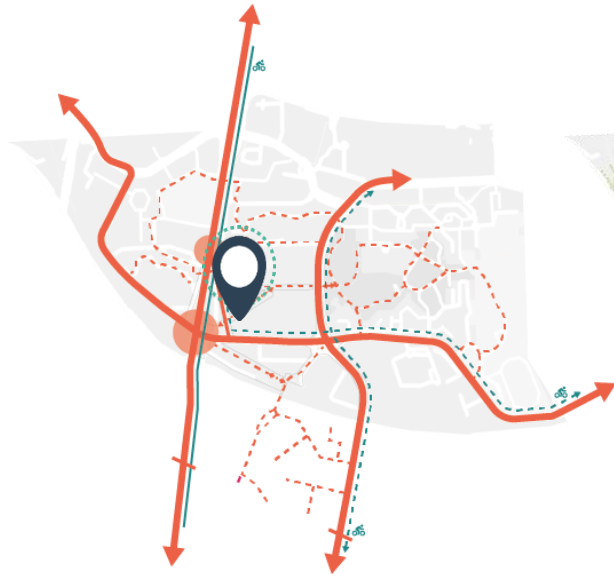
La dynamique de GrandAlpe

Les grands objectifs

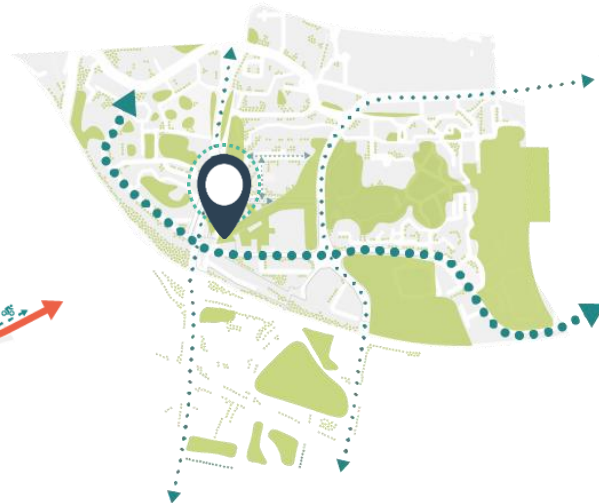


- ❑ **Désenclaver le quartier** et raccorder le site au reste du secteur GrandAlpe et au centre-ville d'Echirolles
- ❑ **Réaménager les voiries** en faveur des mobilités actives
- ❑ **Végétaliser** et desimperméabiliser
- ❑ **Améliorer les espaces publics** pour créer de nouveaux usages
- ❑ **Faciliter les échanges** multimodaux et transformer le pôle gare
- ❑ **Améliorer la lisibilité de la gare** et faciliter son accès
- ❑ **Créer de nouveaux pôles de vies** animés en accueillant des services et des commerces

Les grands enjeux



Créer des liens et faciliter les échanges entre les quartiers



Proposer plus de place au végétal et relier les espaces verts existants



Offrir des espaces de rencontres et proposer de nouveaux usages pour les habitant.es

Pas sans vous !



Des temps dédiés
aux riverain.es

Des dispositifs
dédiés aux
usager.es

Des dispositifs
spécifiques
(scolaires,
entreprises,)

Par courrier

Dans des registres
d'expressions

Par mail ou sur la
plateforme

*Novembre –
décembre
2023*

Diagnostic et premiers
scénarios d'aménagement

Juin 2024

Approfondissement
scénario retenu

*Septembre
2024*

Bilan de la
concertation

*Octobre –
novembre
2024*

Conseil
Métropolitain

02

Présentation du scénario retenu

Rappel, deux scénarios concertés

Ambiance 1 : Le parc habité

Intention A :

Reconfigurer de l'accessibilité à la passerelle piétonne existante

Intention B :

Valoriser une avenue urbaine sur les rues de lorraine, Rue de Provence, Rue d'Auvergne

Intention C :

Une place de Campus fortement végétalisée

Intention D :

Créer un parc habité avec un mobilier en bois et une végétation dense

Ambiance 2 : Une place métropolitaine

Intention A :

Aménager une liaison PMR entre la place haute et la place basse

Intention B :

Renforcer la liaison Rue de de Provence / Avenue des états généraux

Intention C :

Une nouvelle place attractive à l'échelle métropolitaine

Intention D :

Un mobilier signal et une identité forte



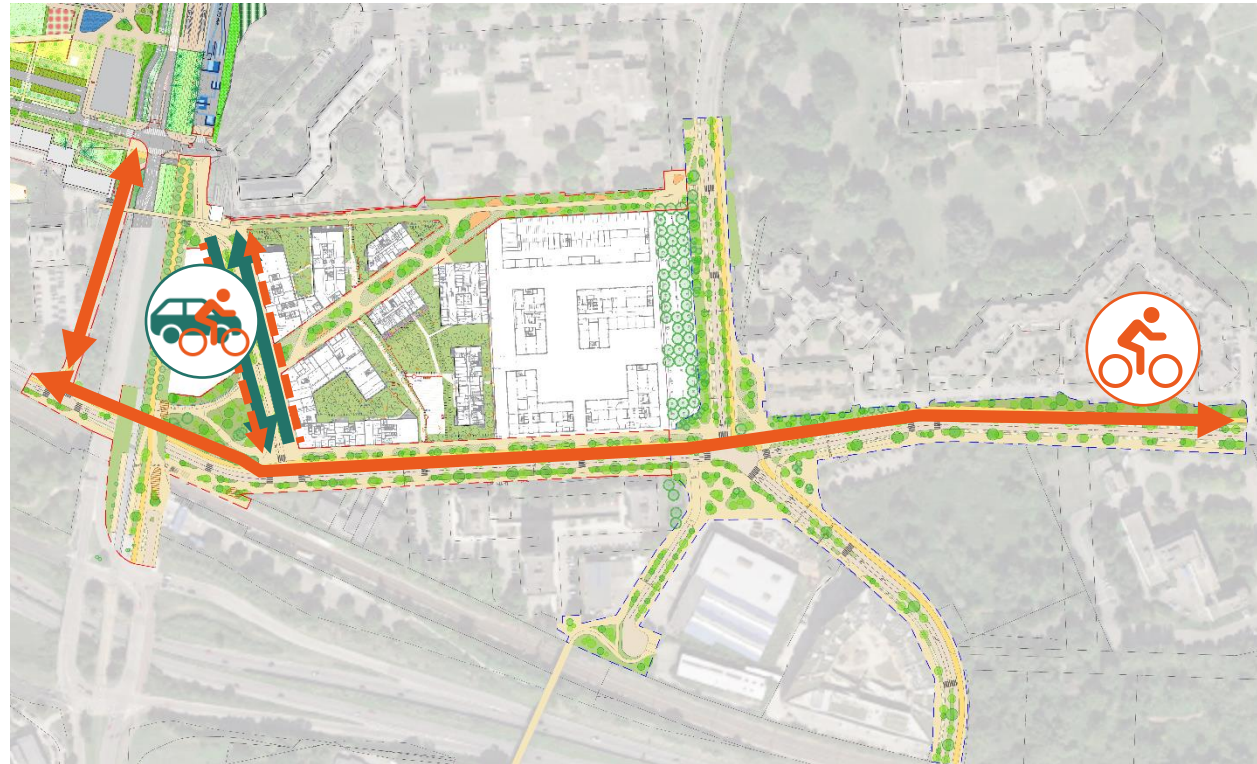
Le scénario retenu !

**Ambiance 1 : Le parc
habité**

Les axes de mobilités

Partage de l'espace public en faveur des mobilités actives

- **La mise à double sens de la rue de Provence dévoyée** pour garantir une desserte satisfaisante du quartier
- **Affirmation de la place du piéton avec** des cheminements confortables et ombragés
- **Intégration d'itinéraires cyclables sécurisés** et l'inscription dans le schéma cyclable de la métropole



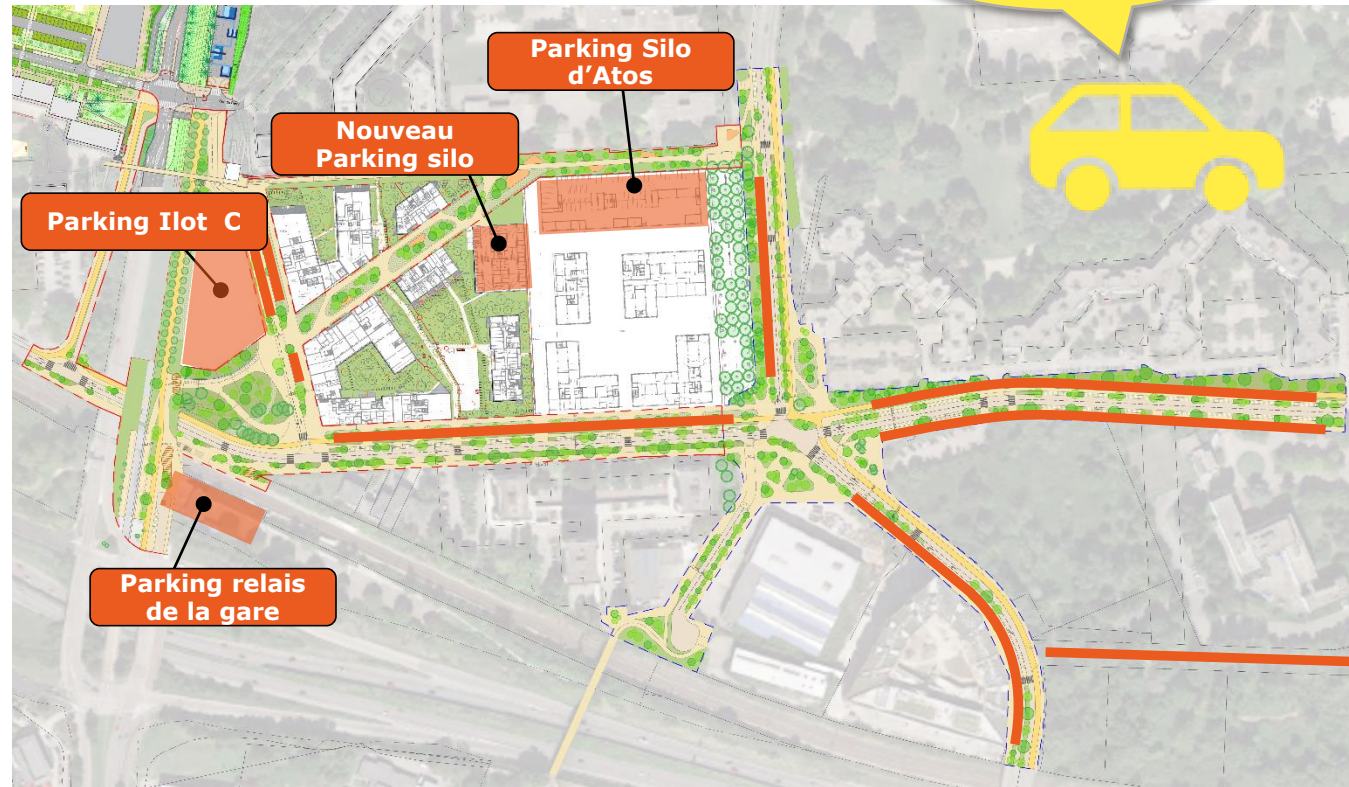
↔ Piste cyclable bidirectionnelle projet

→ Zone 30 avec liaison cyclable projet

Les axes de mobilités

Prise en compte des besoins de stationnement

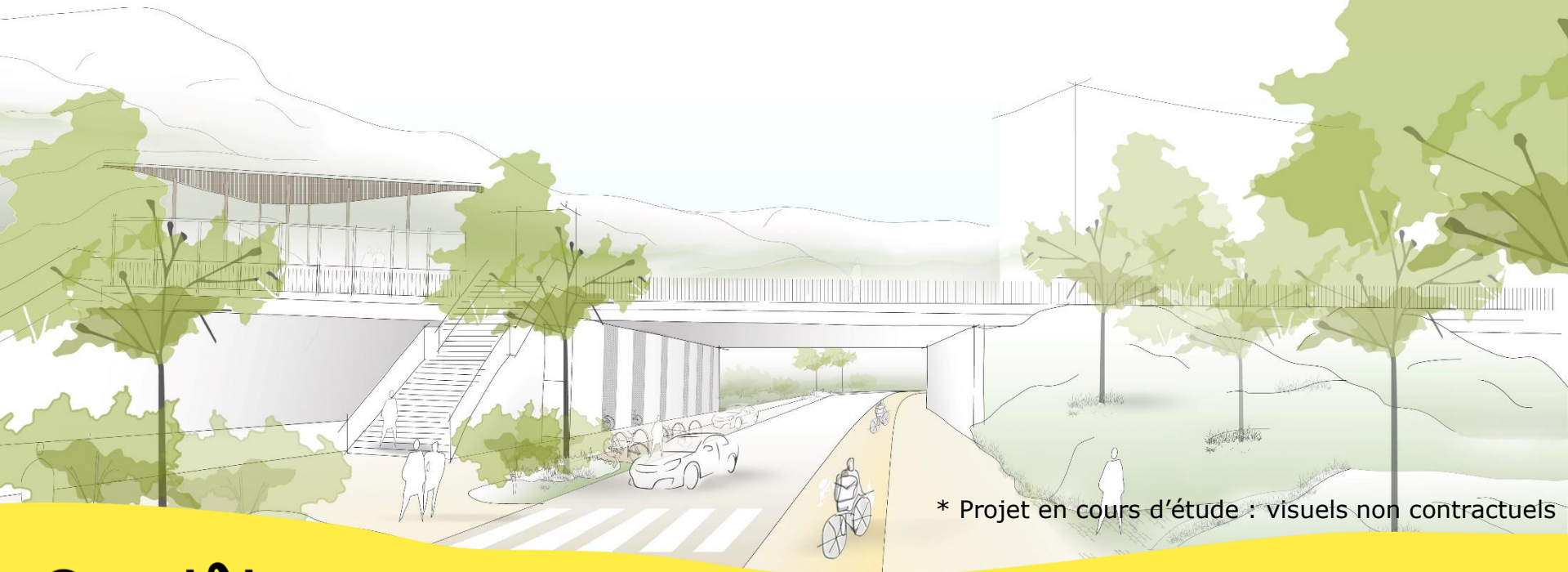
- Etude en cours pour s'assurer de **répondre aux besoins de stationnement** du secteur
- **Intégration de bandes de stationnement le long des voiries** pour les besoins du quartier et prendre en compte les besoins spécifiques
- Des espaces de stationnement privés **intégrés dans les projets urbains**



Les abords de la gare

Objectifs

- Renforcer la **lisibilité** de la gare
- Améliorer le **confort** d'attente
- Sécuriser les **cheminements** piétons et cycles d'accès à la gare et faciliter l'intermodalité

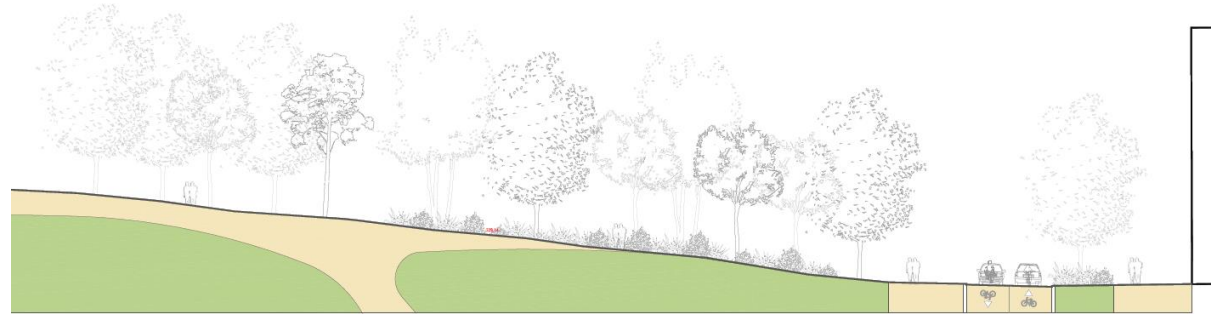


* Projet en cours d'étude : visuels non contractuels

Les abords de la gare

Principes retenus

- **Une place fortement végétalisée** à l'articulation entre les niveaux haut et bas du pôle gare
- Des services liés à l'intermodalité au niveau des quais SNCF : stationnement vélo...
- **Un espace dépose-minute** en haut et en bas

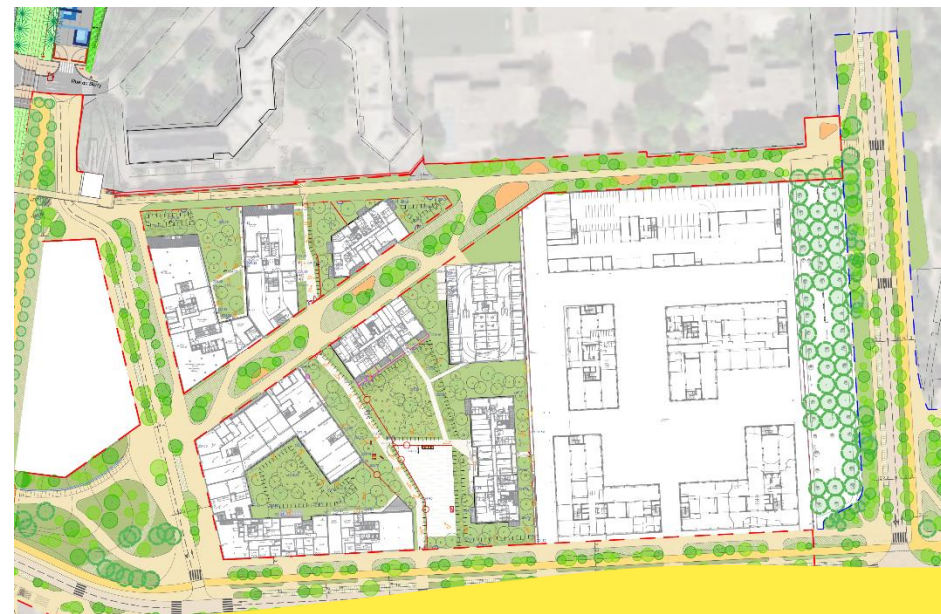
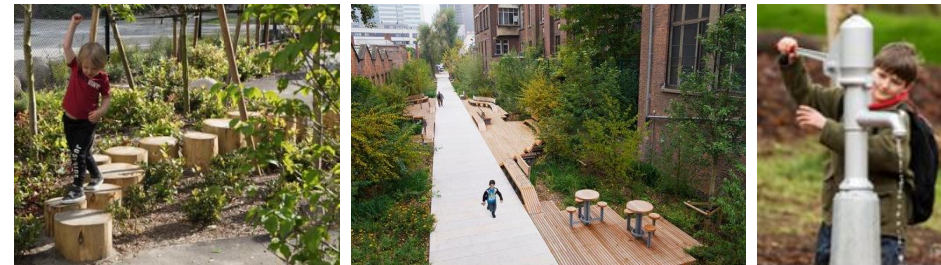


Le cœur du futur quartier



Des espaces de connexions inter-quartier dédiés aux modes doux

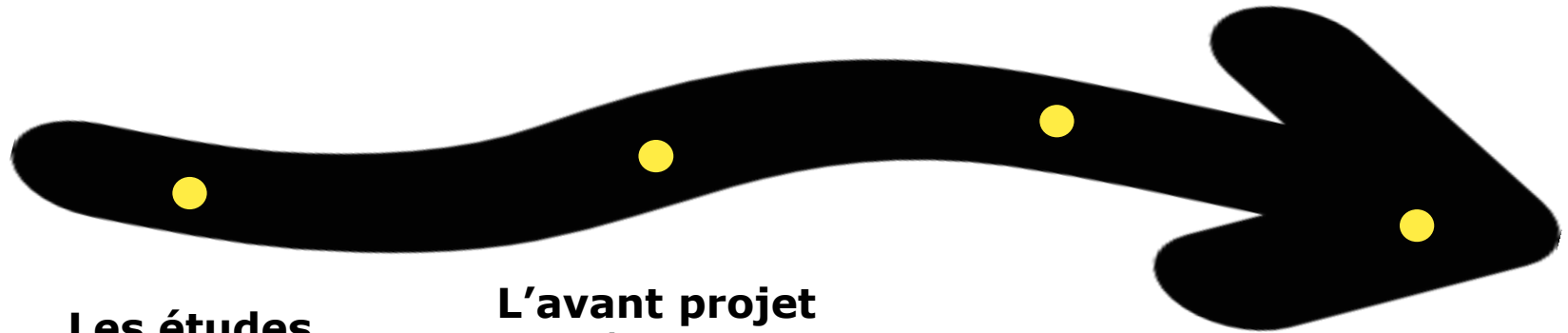
- **Améliorer les connexions** entre les différents quartiers avec des liaisons directes et sécurisées
- **S'inscrire dans la trame verte et brune** (sol perméable) en intégrant des plantations de grandes hauteurs et des continuités végétales entre le parc Maurice Thorez, la gare et les futurs espaces publics de GrandAlpe
- Insérer des espaces de repos et de rencontre pour permettre une **appropriation par les futurs habitants et usagers**



03

Présentation de l'avant projet

L'avant-projet



Les études préliminaires

Définir les grandes ambitions, les grands principes : les grandes lignes

L'avant projet

Préciser la faisabilité technique et financière : affiner le projet

Le PRO

Finaliser le projet, les plans et les données : être prêt à recruter les entreprises

Les travaux

Le chantier !

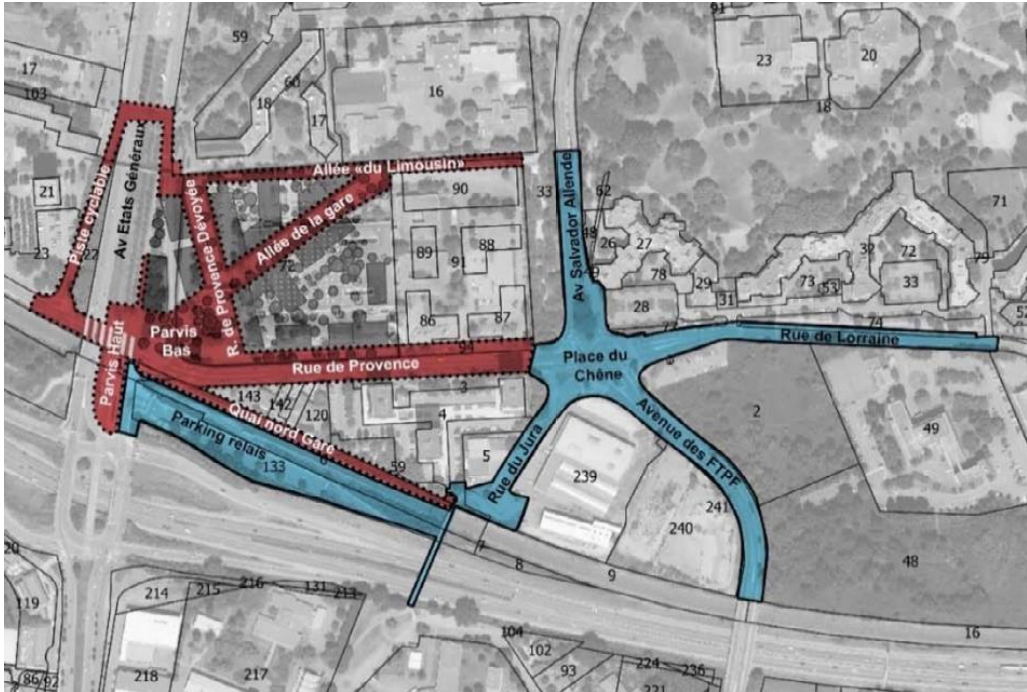
L'avant-projet



Objectifs

- ❑ **Préciser** les faisabilités techniques en dimensionnant les aménagements
- ❑ **Fixer** le budget de l'opération (investissement et gestion)
- ❑ **Définir** les choix d'aménagements urbains et paysagers
- ❑ **Anticiper** les contraintes des gestions, les coûts d'entretien et proposer des solutions techniques adaptées
- ❑ **Intégrer** la démarche artistique aux projets d'espaces publics

Deux périmètres



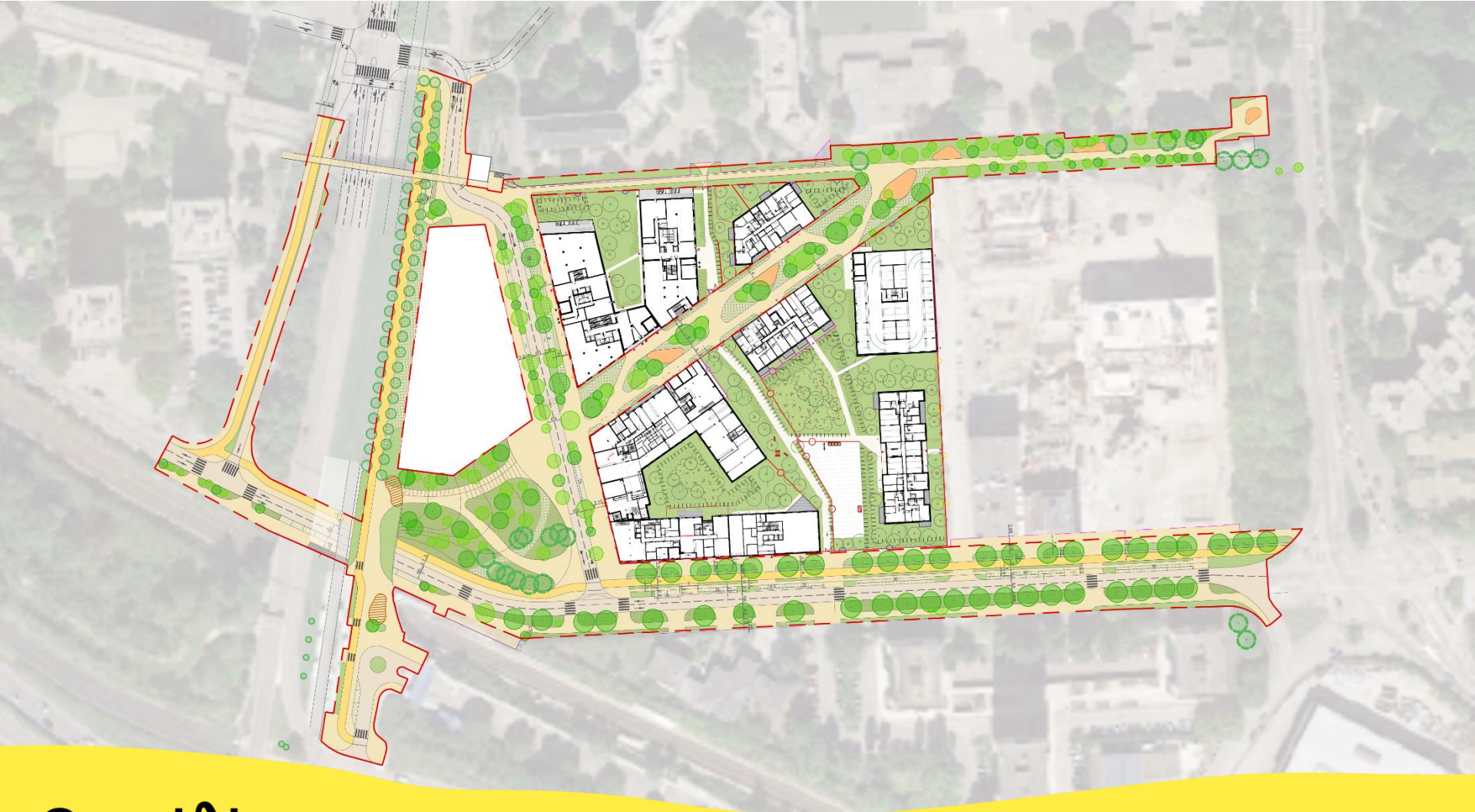
Un périmètre opérationnel

Rue de Provence, parvis du tram en haut et parvis devant les quais de la gare en bas, cheminements piétons allée de la gare et chemin passerelle Etats Généraux, accès quai nord de la gare

Un périmètre travaillé dans un second temps

Place du chêne, accès passerelle des écoliers, rue de lorraine, Avenue Salvador Allende, Avenue des FTPF ...

Le périmètre opérationnel



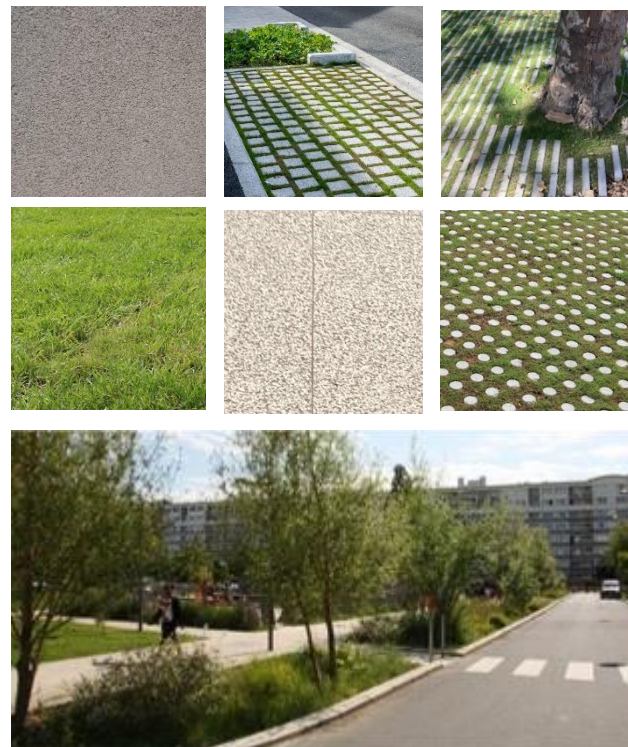
Déployer la ville parc

Des choix d'aménagement adaptés aux changement climatique

- Des matériaux clairs pour limiter les effets d'îlots de chaleur urbains
- Une palette végétale adaptée
- Une gestion raisonnée des eaux pluviales

Les ambitions du plan canopée

- Nouveaux projets urbains : indice de Canopée de 40%
- Favoriser l'infiltration des eaux pluviales
- Désimperméabiliser et développer la végétation en pleine terre
- Développer des zones de continuité végétale et arborée



Des espaces publics pour tous !

Définir les futurs usages en cœur de quartier

- ❑ Des usages **intergénérationnels** pour l'ensemble des habitants et usagers
- ❑ Des activités **accessibles à tous**, y compris aux PMR
- ❑ Des espaces qui **s'inscrivent dans le quotidien** : pause déjeuner, sortie d'école, promenades du week-end...
- ❑ Des **lieux de rencontre et de détente** à la croisée des quartiers



04

Et ce soir

Grand Nipe

D'ici, on voit déjà demain

Participez au projet



Le scénario présenté est la base des échanges de ce soir. Nous avons maintenant besoin de vos retours et de votre connaissance du site pour construire ensemble le projet.

Les deux thématiques identifiées :

1. Les usages et ambiances des espaces capables
2. Les enjeux de signalétique

Participez au projet



- ❑ Constituez 3 groupes de tailles équivalentes
- ❑ Autour des plans imprimés, échangez sur vos expériences et vos attentes
- ❑ Réfléchissez ensemble à vos préconisations sur chacune des thématiques. L'animateur de la table écrira la synthèse des discussions sur le support .

Vos retours permettront d'apporter une expertise complémentaire qui sera prise en compte lors des choix d'aménagement !

04



Vos questions

Grand Nipe

D'ici, on voit déjà demain