



**GRENOBLE ALPES  
MÉTROPOLE**

# MODIFICATION N°3 DU PLUI

---

Du 2 avril au 28  
mai 2024

 **GRENOBLE ALPES MÉTROPOLE**

**PLUI**  
Plan Local d'Urbanisme Intercommunal

# Déroulé de la Soirée

---

Les modalités de concertation  
de la  
**Modification n°3**

Les points majeurs  
de la  
**Modification n°3**

**Stand registre  
d'expression  
Avec  
le Dossier de  
concertation**

**Restitution  
finale**

**3 Tables rondes sur le thème  
« Vers la Bioclimatisation du PLUi »**

**Table 2**

**Table 1**

**Table 3**

# 1

## **Concierter sur une modification de PLUI**

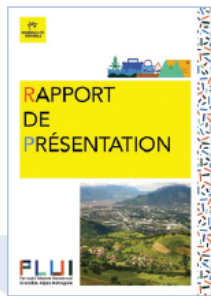
---

*Bien comprendre pour  
contribuer au mieux*

# Le PLUi : Un document d'urbanisme complexe en constante évolution

## ✓ Le PLUi de la Métropole

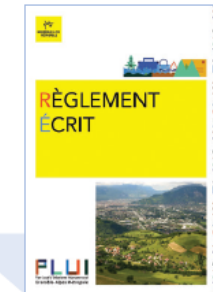
- Propose un cadre cohérent pour les 49 communes de la Métropole
- S'adapte aux spécificités de chaque situation et de chaque territoire.
- Intègre les orientations et ambitions métropolitaines



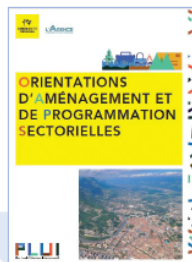
**RAPPORT DE PRÉSENTATION**



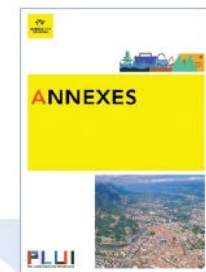
**PADD**



**RÈGLEMENTS ÉCRITS ET GRAPHIQUES**

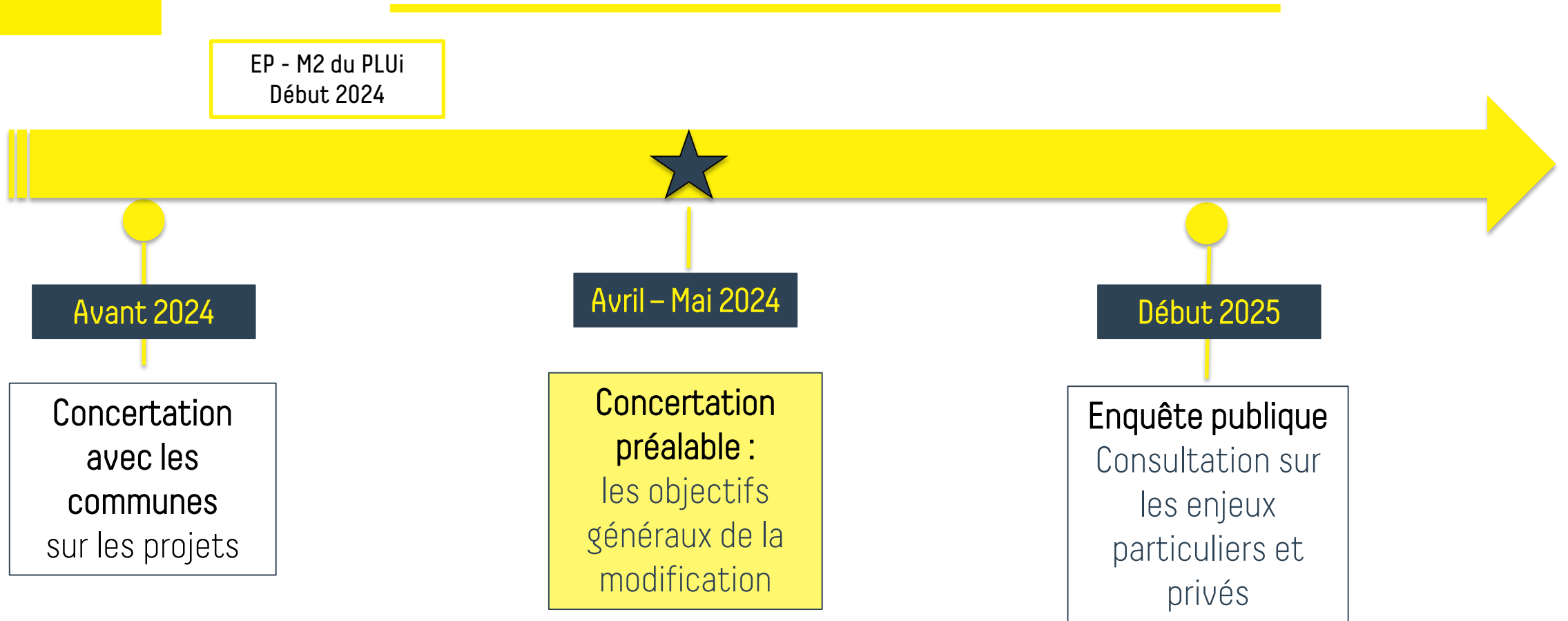


**OAP SECTORIELLES ET THÉMATIQUES**



**ANNEXES**

# Les étapes de la concertation du projet de modification 3 du PLUi



L'évolution d'un document aussi important ne peut se faire sans les habitants, les acteurs du territoire et les usagers.

## Comment contribuer ?

{ **Tout au long du projet** }

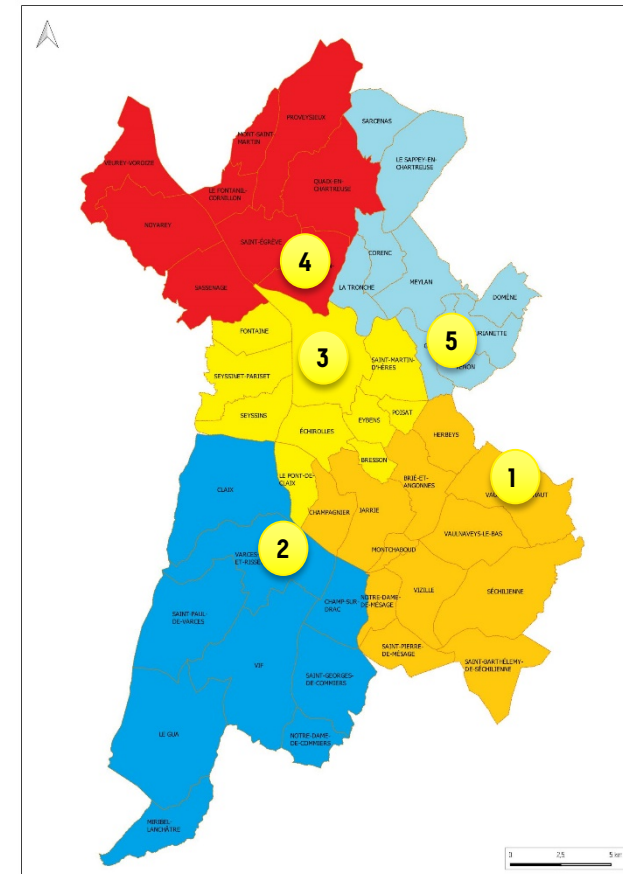
Par courrier

Dans des registres d'expressions

Sur [metropoleparticipative.fr](http://metropoleparticipative.fr)

{ **Lors des réunions publiques** }

- Le mardi 02 avril à 18h30 **1**  
à **Vaulnavay-le-haut** dans la salle des fêtes
- Le jeudi 11 avril à 18h30 **2**  
à **Varces** dans la salle de l'oriel
- Le mardi 14 mai à 18h30 **3**  
à **Grenoble**, au siège de la Métropole
- Le jeudi 16 mai à 18h30 **4**  
à **Saint-Martin-Le-Vinoux** dans la Salle des Moais
- Le mardi 28 mai à 18h30 **5**  
à **Gières** dans la salle des fêtes



# Vos contributions dans le cadre de la concertation

## Dans quel cadre êtes vous mobilisé.es

- En tant qu'**usager.es** : vous avez une connaissance des dysfonctionnements et des opportunités du territoire
- En tant qu'**habitant.es** : vous vivez et participez à la dimension sensible de notre territoire et de vos communes
- En tant que **citoyen.nes** : vous participez à la mise en œuvre des politiques publiques.

## Comment seront prises en compte vos contributions

- **Tout au long de la concertation** : Contributions – Dossier de concertation
- **Dans une analyse finale** : synthèse et présentation aux élu.es
- **Dans un bilan de la concertation qui identifiera** :
  - ce qui est retenu et pourquoi,
  - ce qui n'est pas retenu et pourquoi
- **Bilan annexé à la délibération en Conseil Métropolitain**



# 2

## **Le projet de modification du PLUi n°3**

---

Présentation des points  
communaux majeurs de la  
**Modification n°3**



## De manière générale, la modification n° 3 du PLUi c'est

**400** points de modifications !

**Des points de modifications liées aux projets communaux**

pour prendre en compte des **projets**, l'évolution du **tissu urbain**, la **végétalisation**, le renforcement de **protections patrimoniales**, les enjeux d'**habitats**...

**Des modifications pluricommunales** qui concernent **quelques communes** pour faire évoluer les documents liés aux risques et à l'OAP qualité de l'air







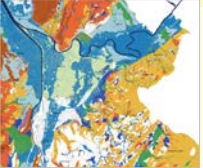
**Des modifications réglementaires** qui concernent **toutes les communes**

les évolutions législatives, ajustement du règlement écrit, renforcement de l'environnement ...

Une évolution du PLUi pour mieux prendre en compte les enjeux climatiques

- « **Vers un PLUi Bioclimatique** » Règlement et OAP bioclimatique

# Points de modifications communales

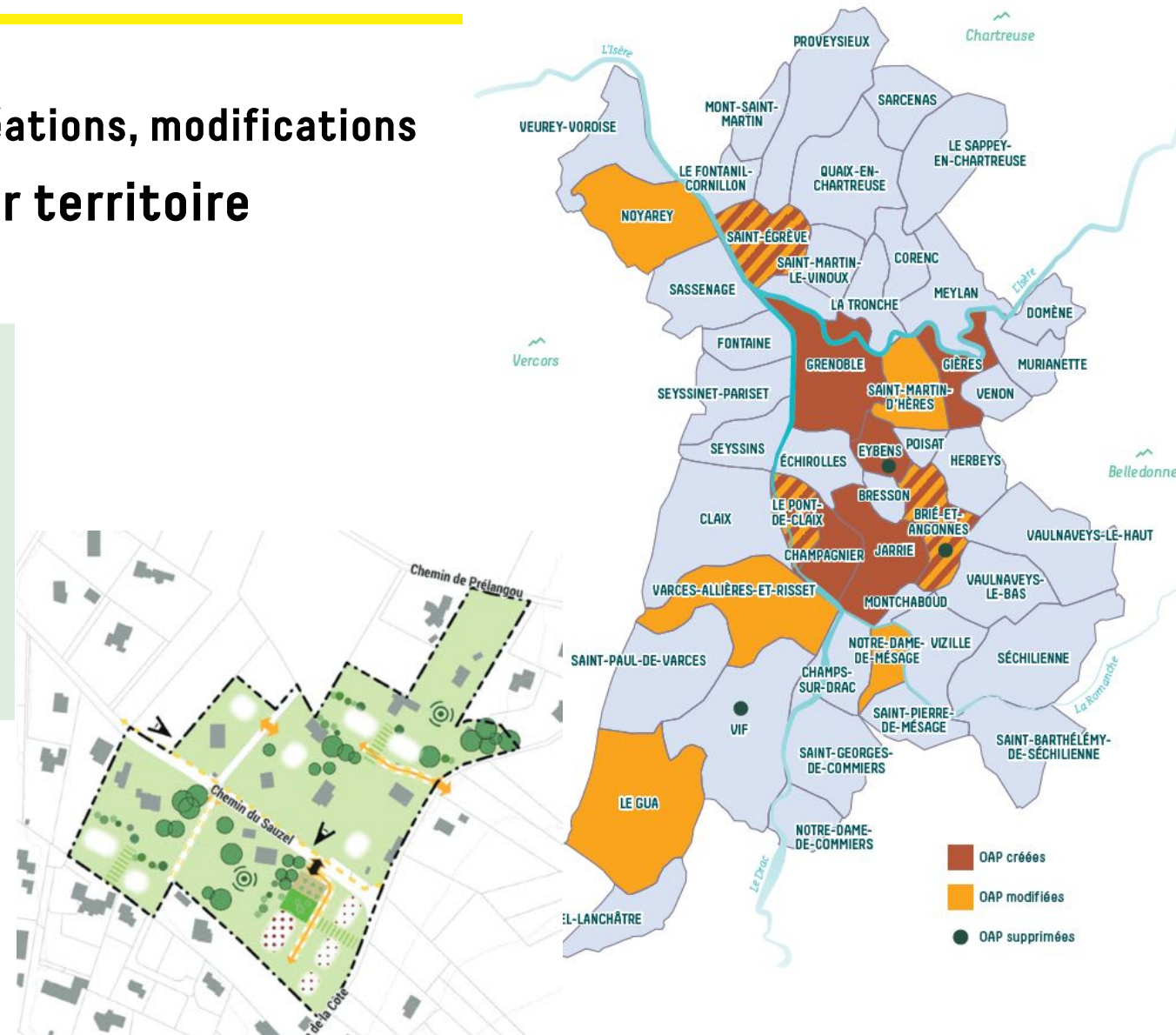
Types de modifications	Communes concernées	Traductions graphiques	
Zonage et des indices de zones	26 communes		
Mixité fonctionnelle et commerciale	12 communes		
Formes urbaines	14 communes		
Mixité sociale	18 communes		
Emplacement Réservé (ER) Servitude de Localisation (SL)	28 communes		
Risques	24 communes	 	

# Orientations d'Aménagement et de Programmation sectorielles

**14 communes** sont concernées par des créations, modifications ou suppressions d'OAP sectorielles sur leur territoire

Les Orientations d'Aménagement et de programmation (OAP) sectorielles s'appliquent sur des secteurs identifiés comme stratégiques.

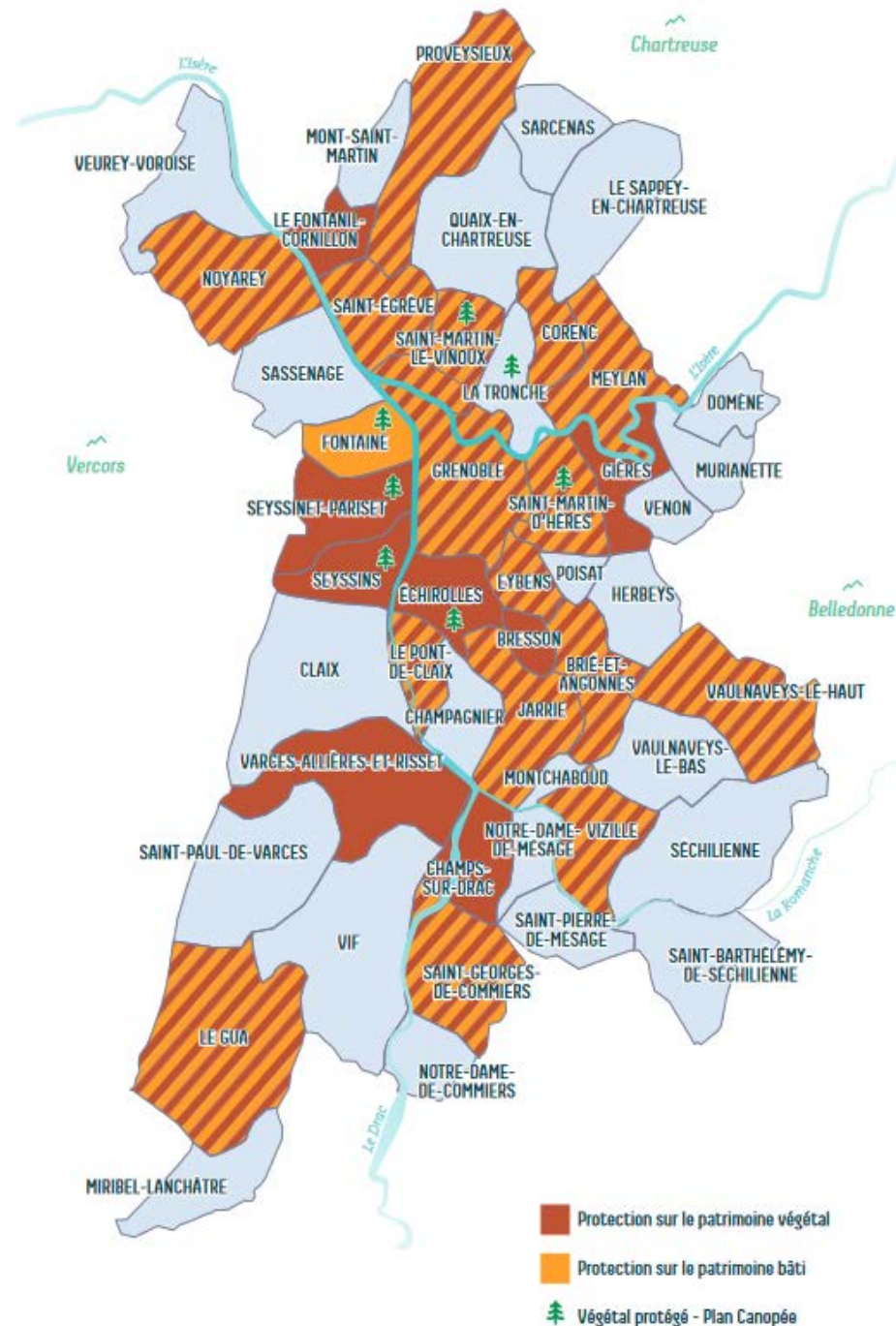
C'est un outil au service du projet d'urbanisme, complémentaire aux autres outils du PLUi, et **opposable dans un rapport de compatibilité.**



# Protection du Patrimoine végétal et bâti

**26 communes** sont concernées par des modifications liées au patrimoine végétal et/ou au patrimoine bâti

- Protection au titre du plan Canopée :
  - ➔ Environ **500 arbres et ensembles boisés** ont été inscrits au plan F2
- Les communes ont fait ressortir ce qui, pour chacune d'elles, constitue un **héritage** à protéger :
  - ➔ Environ **700 éléments du patrimoine végétal** ont été classés à ce titre
- **104 éléments bâtis** ont été classés



# 3

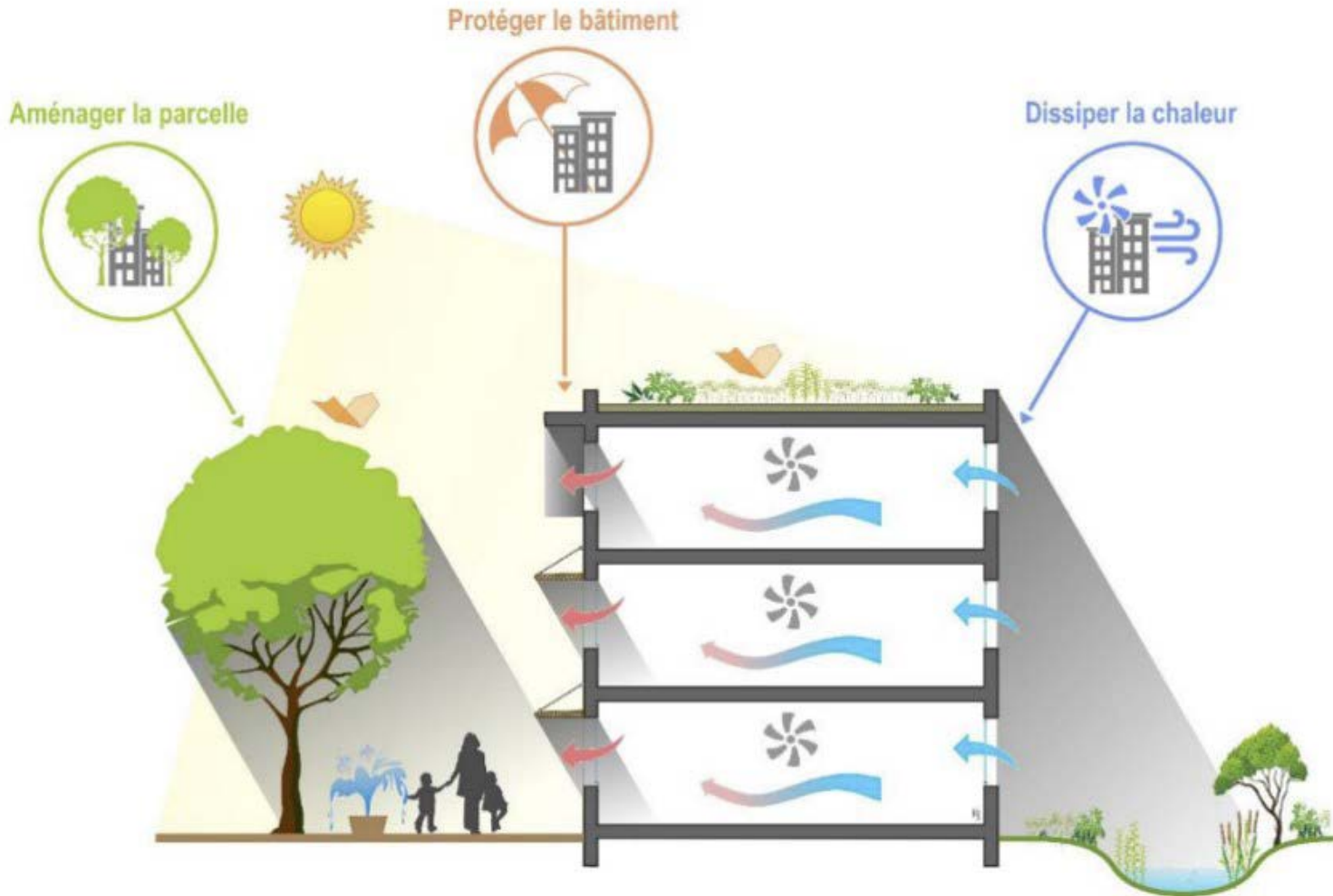
## **Le projet de modification du PLUi n°3**

---

*« Vers un PLUi Bioclimatique »*

# LE BIOCLIMATISME C'EST QUOI ?

Des constructions qui s'adaptent et atténuent le changement climatique



Concevoir des projets qui garantissent le confort thermique de demain tout en minimisant l'impact environnemental des constructions

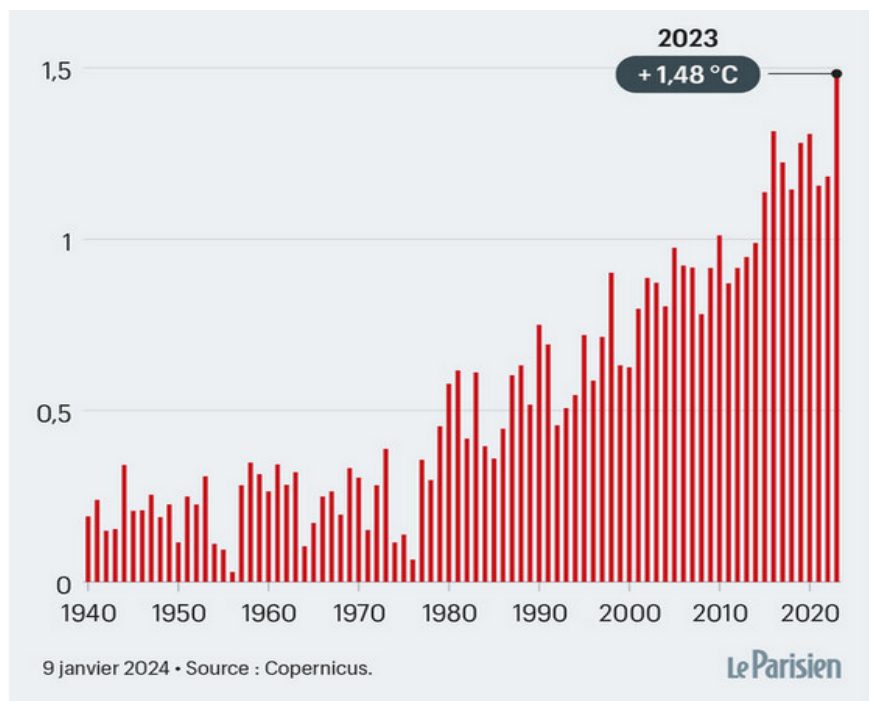


Mieux construire en s'adaptant aux conditions climatiques locales

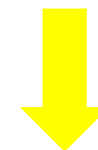
# DES CONSTATS

2023 : année la plus chaude jamais mesurée dans le monde

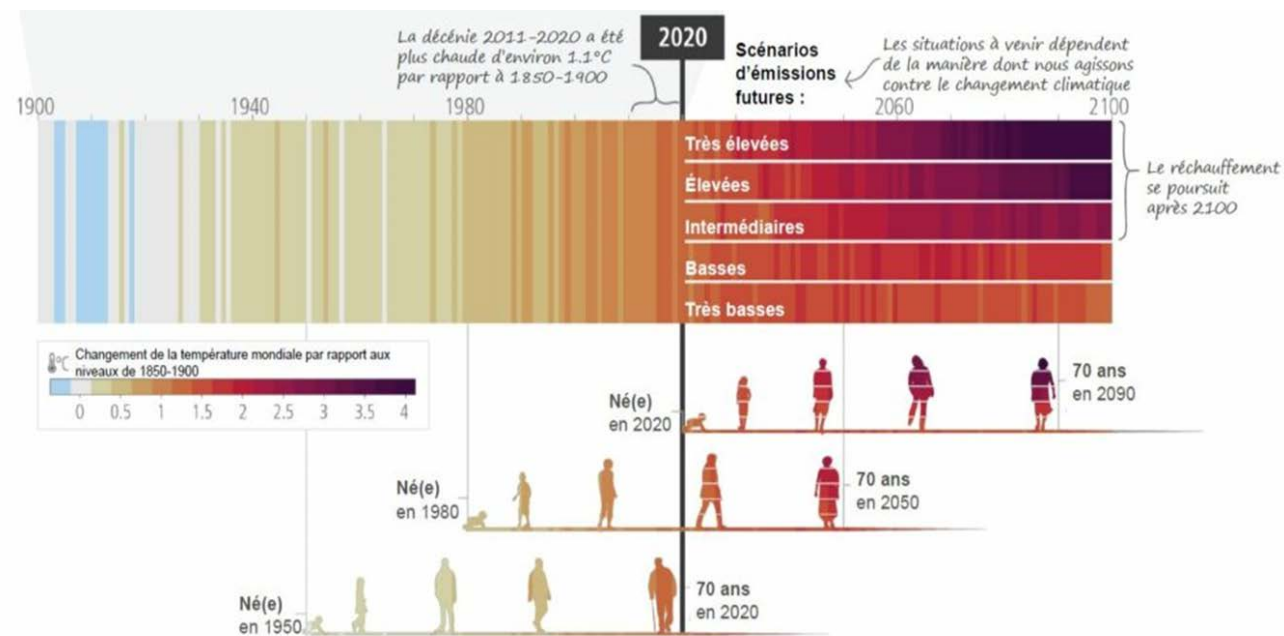
Le seuil de **+1,5°C atteint** en 2023



Les décisions d'aujourd'hui définissent à quel point les générations actuelles et futures vivront dans un mode plus chaud



Le GIEC prévoit **+2,8°C** en 2050



# DES CONSTATS

## Hausse des températures et émissions de GES : tout est lié

En 2050 : + 30 jours/an à + de 35°C



**Nos vallées alpines se réchauffent deux fois plus vite**

**Tous les territoires sont concernés**

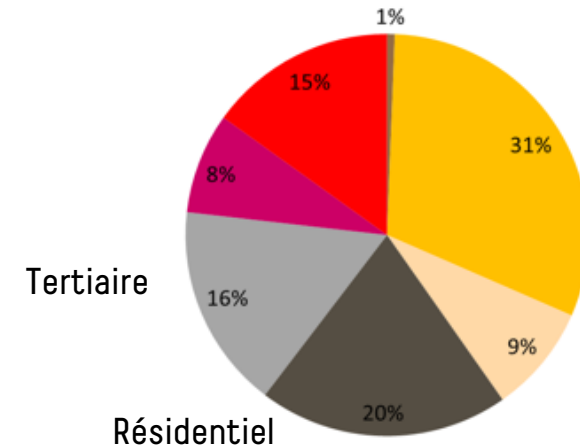
Même avec une  
**Neutralité carbone planétaire en 2050, + 2,2°C**  
en Europe de l'ouest



**LA NECESSITE DE S'ADAPTER AU RECHAUFFEMENT**

Pour la Métropole : Tertiaire et Résidentiel : 36% des GES

Emissions de GES par secteurs en 2021 à climat normalisé  
*Grenoble Alpes Métropole*



**LA NECESSITE D'ATTENUER LES EMISSIONS CARBONE**



# DES LEVIERS POUR AVANCER

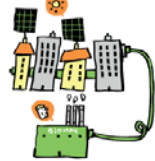
Le Plan Climat de la Métropole : Une trajectoire de réduction des émissions de GES à l'horizon 2050



**Réduire les émissions directes de gaz à effet de serre : - 50% /2005**



**Réduire les consommations d'énergie : - 40% /2005**



**Energies renouvelables et de récupération (ENR&R) : 30% de la consommation d'énergie finale du territoire**

*De nouveaux objectifs*



**Qualité de l'air : atteindre les recommandations de l'OMS**

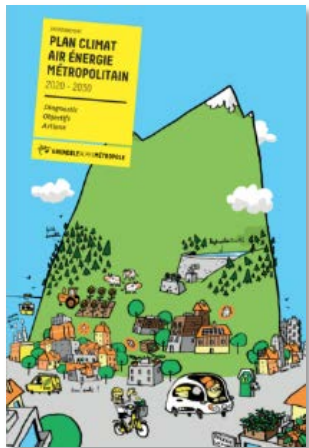


**Adapter le territoire pour réduire sa vulnérabilité au dérèglement climatique**

# DES LEVIERS POUR AVANCER

A l'échelle nationale et métropolitaine

## Le PCAEM



En révision

## Le PLUi



En modification

## Des actions

Mur Mur

Plan Canopée

PAiT

Pôle R

...

En action

## Règlementations nationales



En évolution



- Travaux des 100 citoyens en 2022
- 190 propositions votées en CM 28 avril 2023
- Un suivi de la mise en œuvre des propositions

# VERS UN PLUI BIOCLIMATIQUE

Faire évoluer le document d'urbanisme de la Métropole face au réchauffement climatique

Le climat en urbanisme,  
c'est traiter ...

Déjà existant  
dans le PLUi de GAM

Comment ?

Air



**OAP Qualité de l'air : Modification 3 PLUi : ++**

Energie



**Déjà des ambitions fortes dans le règlement sur efficacité énergétique**  
**Modification 3 PLUi : ++ Bas carbone**

TVB et  
biodiversité



**OAP Paysage et biodiversité et ambitions dans le règlement**  
**Modification suivantes du PLUi**

Risques et  
nuisances



**OAP Risques et résilience**

**Bioclimatisme**



**Acte 1 : Modification 3 du PLUi : Règlement + OAP Bioclimatique**

**Acte 2 : Modifications suivantes du PLUi**

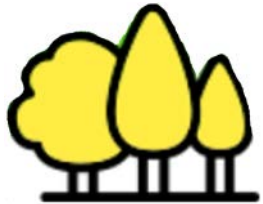
# POUR UNE METROPOLE DES SOLUTIONS

---



**LA MÉTROPOLE  
DÉCARBONÉE**

**TENDRE VERS UNE  
NEUTRALITE CARBONE DES  
CONSTRUCTIONS ET DES AMENAGEMENTS**



**LA MÉTROPOLE VÉGÉTALE**

**ADAPTER LA VILLE  
A LA HAUSSE DES TEMPERATURES  
PAR LE VÉGÉTAL**



**LA MÉTROPOLE  
BIOCLIMATIQUE**

**CONCEVOIR DES PROJETS  
ADAPTÉS AUX CHANGEMENTS  
CLIMATIQUES**

# VERS UN PLUI BIOCLIMATIQUE



Une dynamique de partage pour élaborer le contenu

20 oct. 2023



30 élu·e·s  
15 communes représentées  
2 représentants de la CCC

COPIL #2

26 sept. 2023



COPIL #1

SÉMINAIRE 1  
Conférence F. Boutté

16 fév. 2024



SÉMINAIRE 4

Partage des ambitions  
Concertation

COPIL #5

COPIL #3

17 nov. 2023



38 élu·e·s  
21 communes représentées  
2 représentants de la CCC

COPIL #4

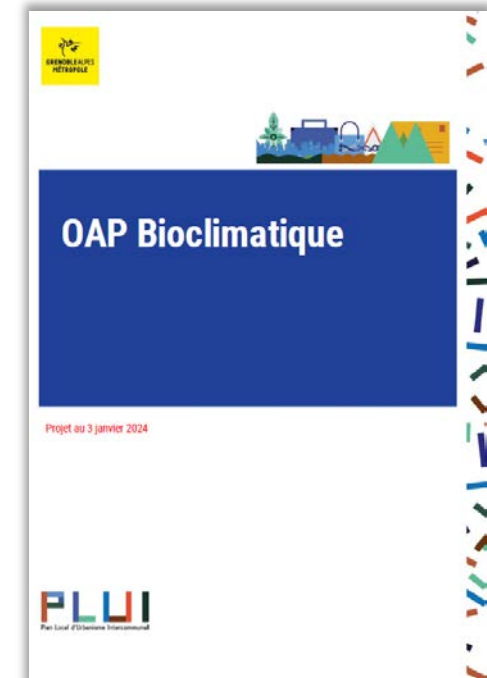
# VERS UN PLUI BIOCLIMATIQUE

Un document d'urbanisme qui évolue en modification N°3

## Une évolution du règlement



## Un nouvel outil L'OAP thématique Bioclimatique



# 4

## **TABLES RONDES**

---

*Bien comprendre pour  
contribuer au mieux*

# Place aux tables rondes « Vers la Bioclimatisation du PLUi »

Temps  
d'échanges

Table 1

Table 2

Table 3

- Les apports techniques de l'AURG
- L'animation de la table ronde par WZA



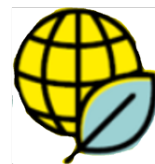
Une captation exhaustive de vos propos pour collecter des contributions qui seront versées au bilan.



**LA MÉTROPOLE  
DÉCARBONÉE**



**LA MÉTROPOLE VÉGÉTALE**



**LA MÉTROPOLE  
BIOCLIMATIQUE**

Restitution  
finale

Stand registre  
d'expression  
Dossier de  
concertation





**GRENOBLE ALPES  
MÉTROPOLE**

**5**

**SYNTHÈSE**

---