

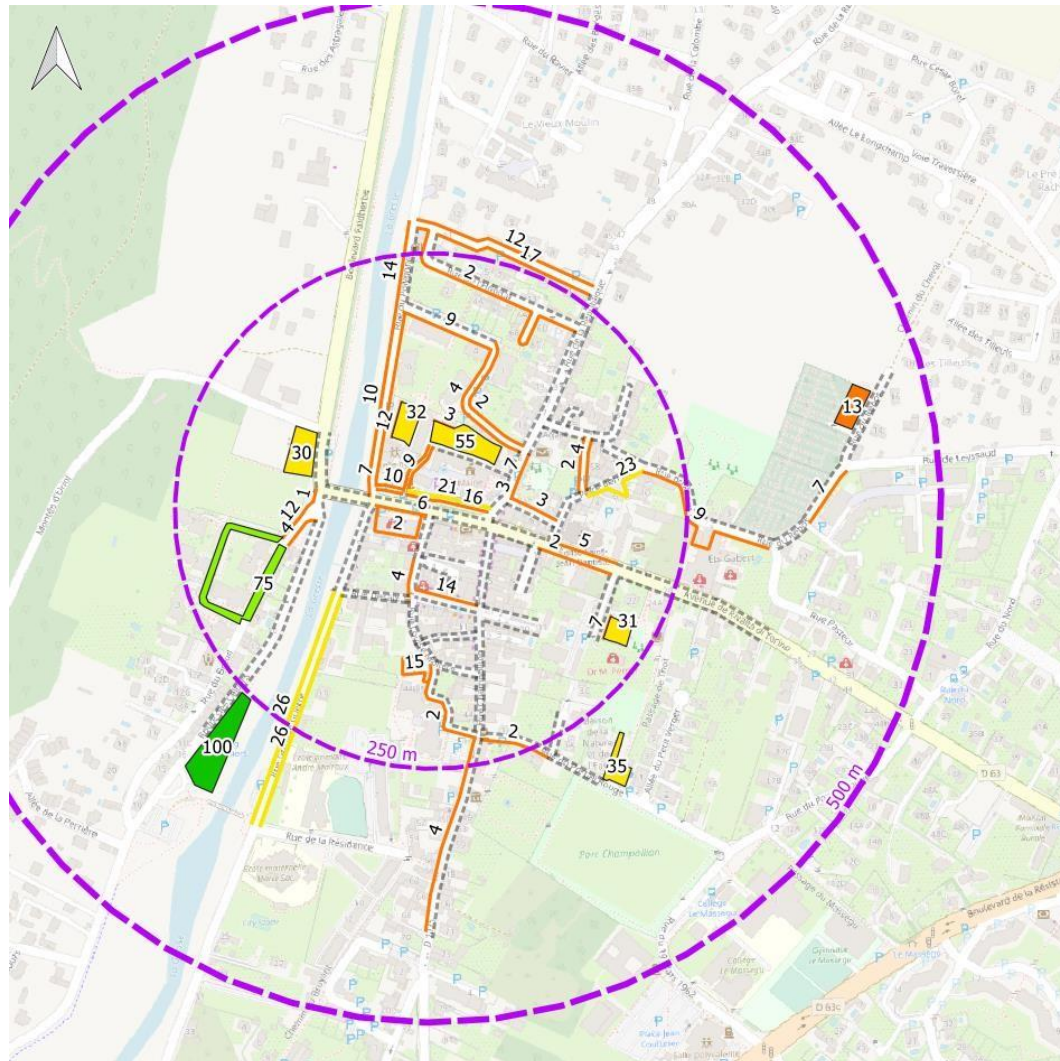
ENQUETE DE STATIONNEMENT

*dans le cadre de la requalification de
l'entrée ouest de Vif
(enquête du 09 et 10 novembre 2013)*

OFFRE DE STATIONNEMENT

Plus de **713 places** à moins de 500 m

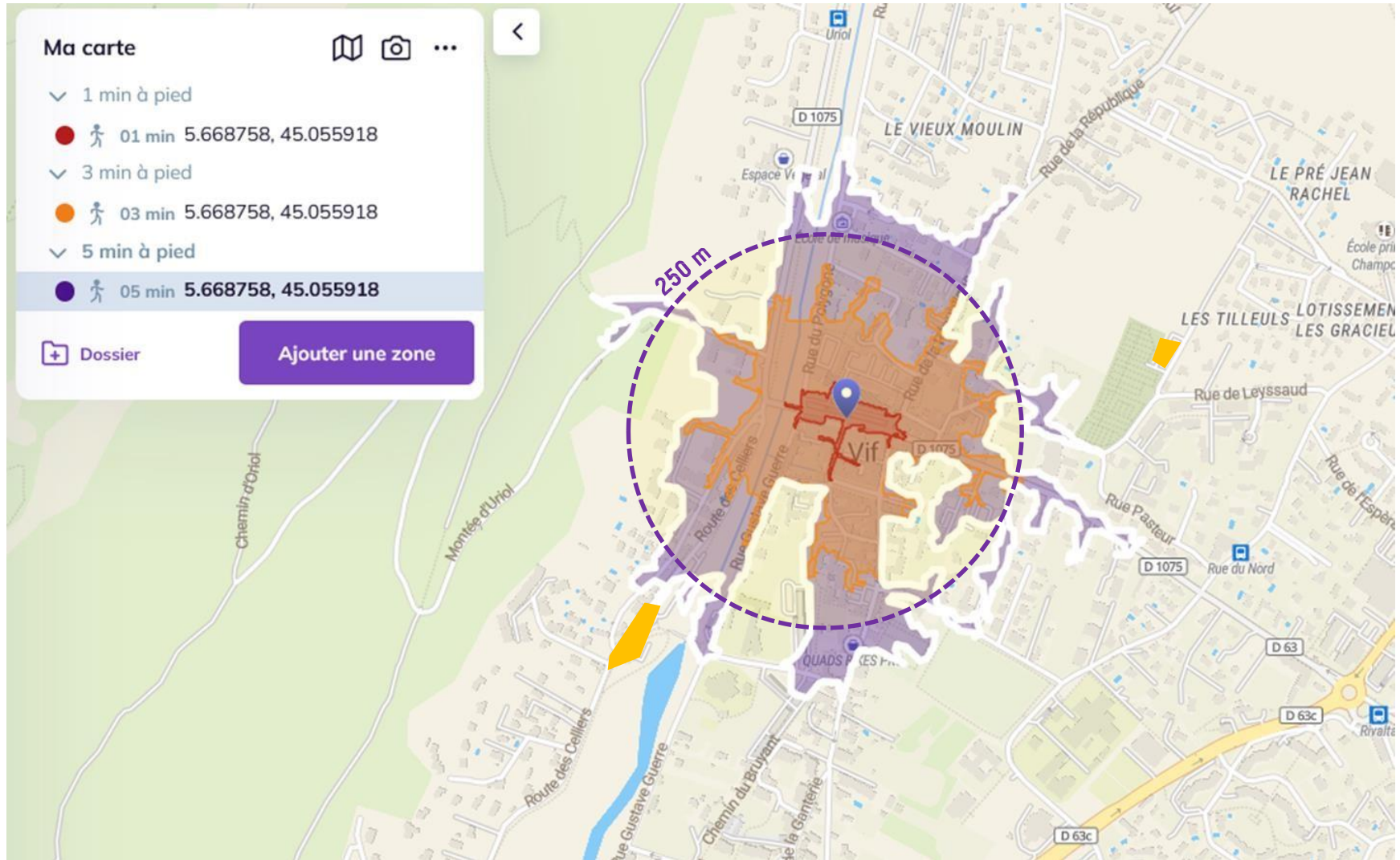
Environ **450 places** dans un rayon de 250 m de la place de la mairie, dont la moitié sur voirie, l'autre moitié en poche de stationnement



**GRENOBLEALPES
MÉTROPOLE**
Périmètre d'étude
Stationnement VIF
Sources : Donnée Alyce nov 2023
Réalisation : Centre de ressource, Grenoble-Alpes

- Offre**
- Offre de stationnement en poche
 - 13 - 20
 - 20 - 60
 - 60 - 80
 - 80 - 100
 - Offre de stationnement sur rue
 - Pas d'offre licite
 - 1 - 20
 - 20 - 60
 - Distance depuis le centre
 - 250
 - 500m
- OpenStreetMap

TEMPS DE MARCHÉ A PIED DEPUIS L'HYPER-CENTRE



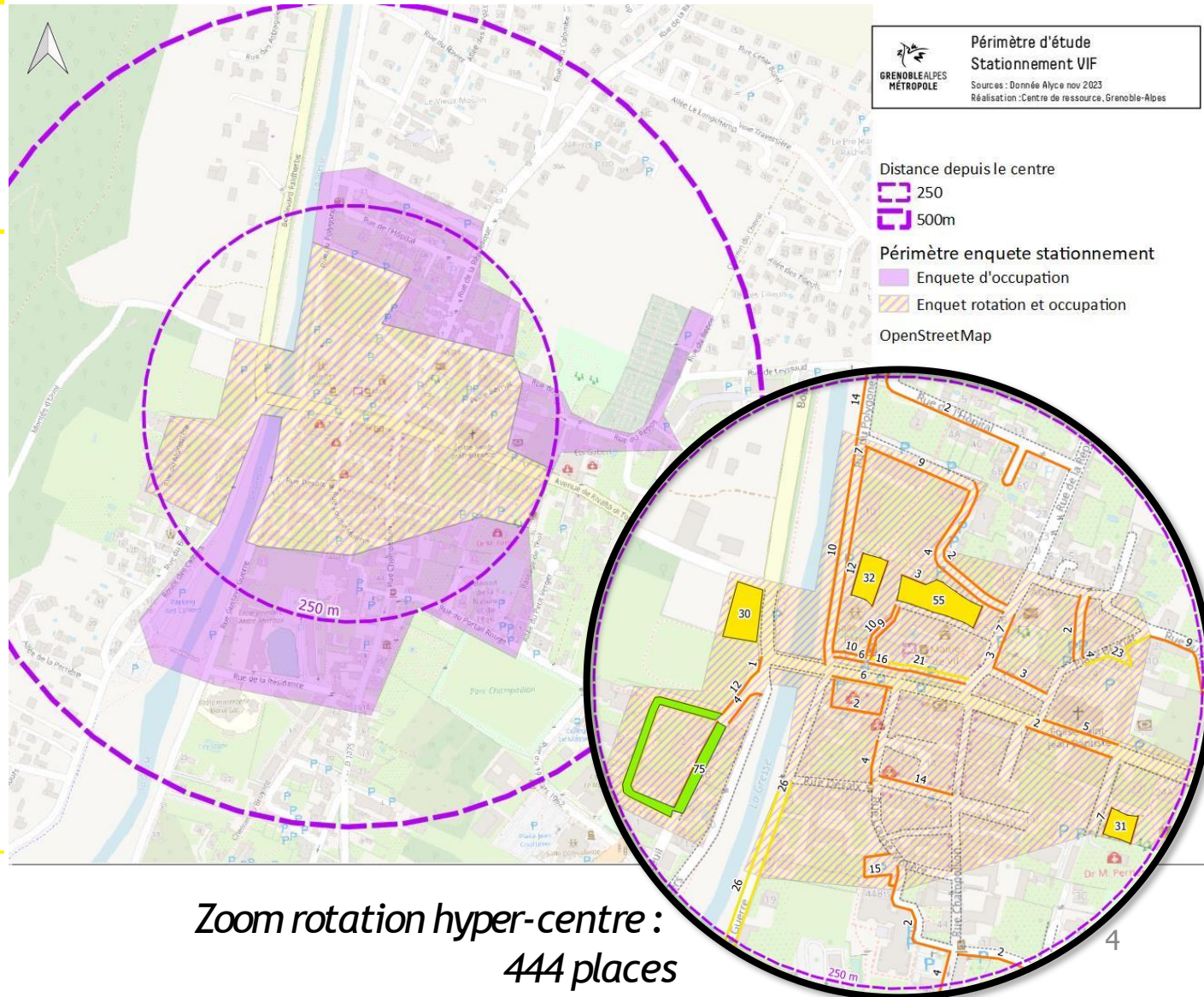
METHODOLOGIE DE L'ENQUETE

L'enquête "occupation" :
Plusieurs photos à différents moments de la journée (10h / 15h / 18h).

L'enquête "rotation" :
Mesure le temps d'occupation de chaque place de stationnement.

Elle permet d'établir le taux de rotation, la structure des usagers, les mouvements d'arrivée/de départ, et la consommation de l'offre.

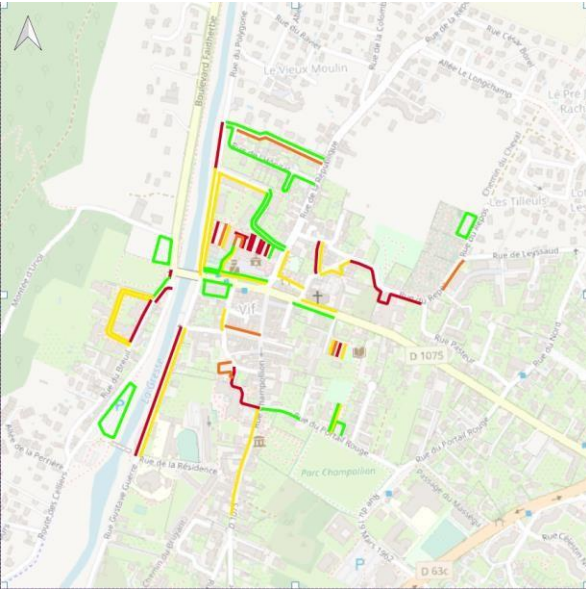
Un passage chaque heure (vendredi de 5h - 20h)



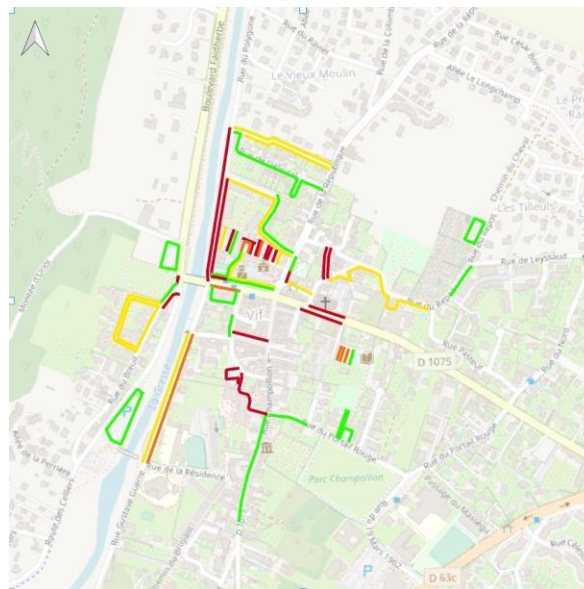
**Zoom rotation hyper-centre :
444 places**

RESULTATS ENQUETE OCCUPATION JEUDI 09/11/2023

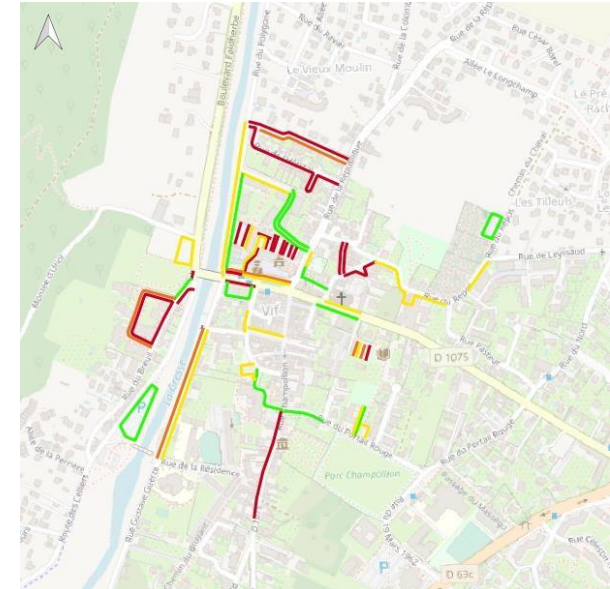
Occupation 10h



Occupation 15h



Occupation 18h



- Une occupation importante des places de stationnement derrière la mairie, mais d'importantes disponibilités dès qu'on s'éloigne un peu de l'hyper-centre
- Un pic de saturation le jeudi à 18h avec une congestion qui touche les poches de stationnement périphériques (rue Joseph Lestellet, rue du monastère)
- Le parking des Celliers très peu utilisé (capacité de 100 places)

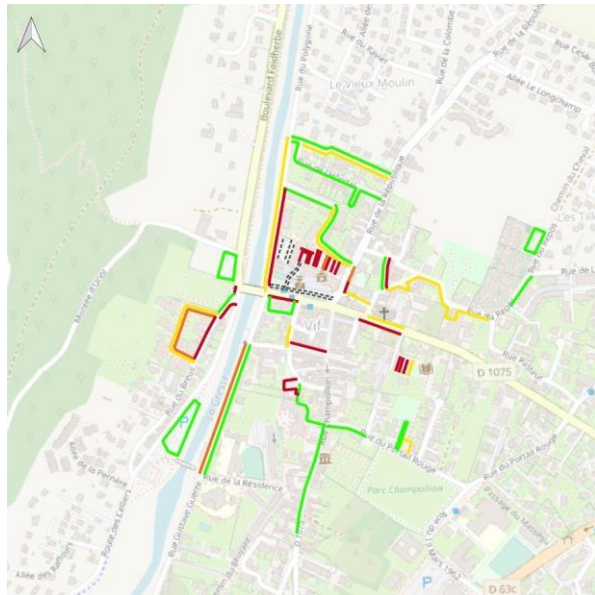
Taux de congestion

- 0 - 0,5
- 0,5 - 0,8
- 0,8 - 0,9
- 0,9 - 1

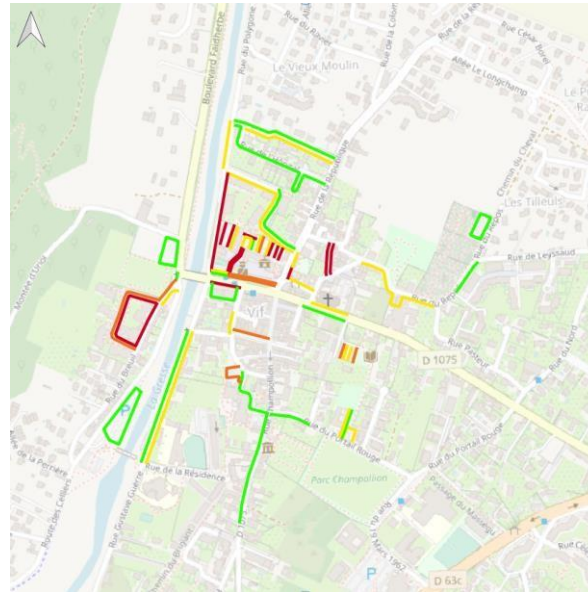
Taux de congestion = nombre de véhicules stationnés (licite + illicite) par rapport au nombre de places

RESULTATS ENQUETE OCCUPATION VENDREDI 10/11/2023

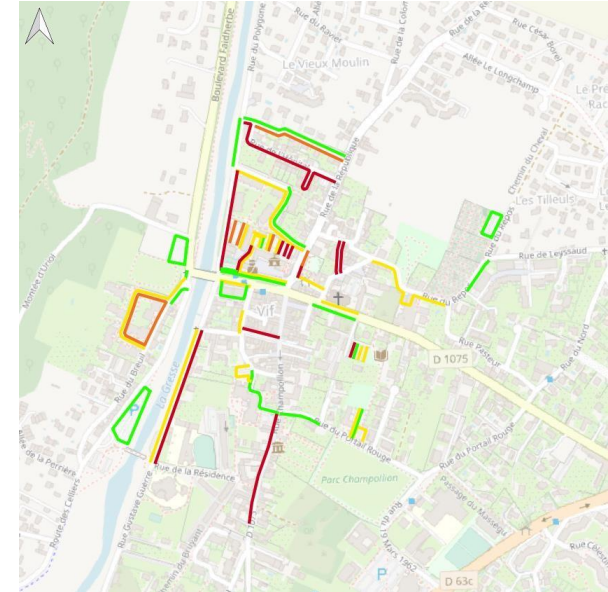
Occupation 10h



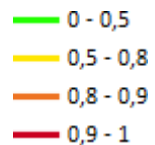
Occupation 15h



Occupation 18h



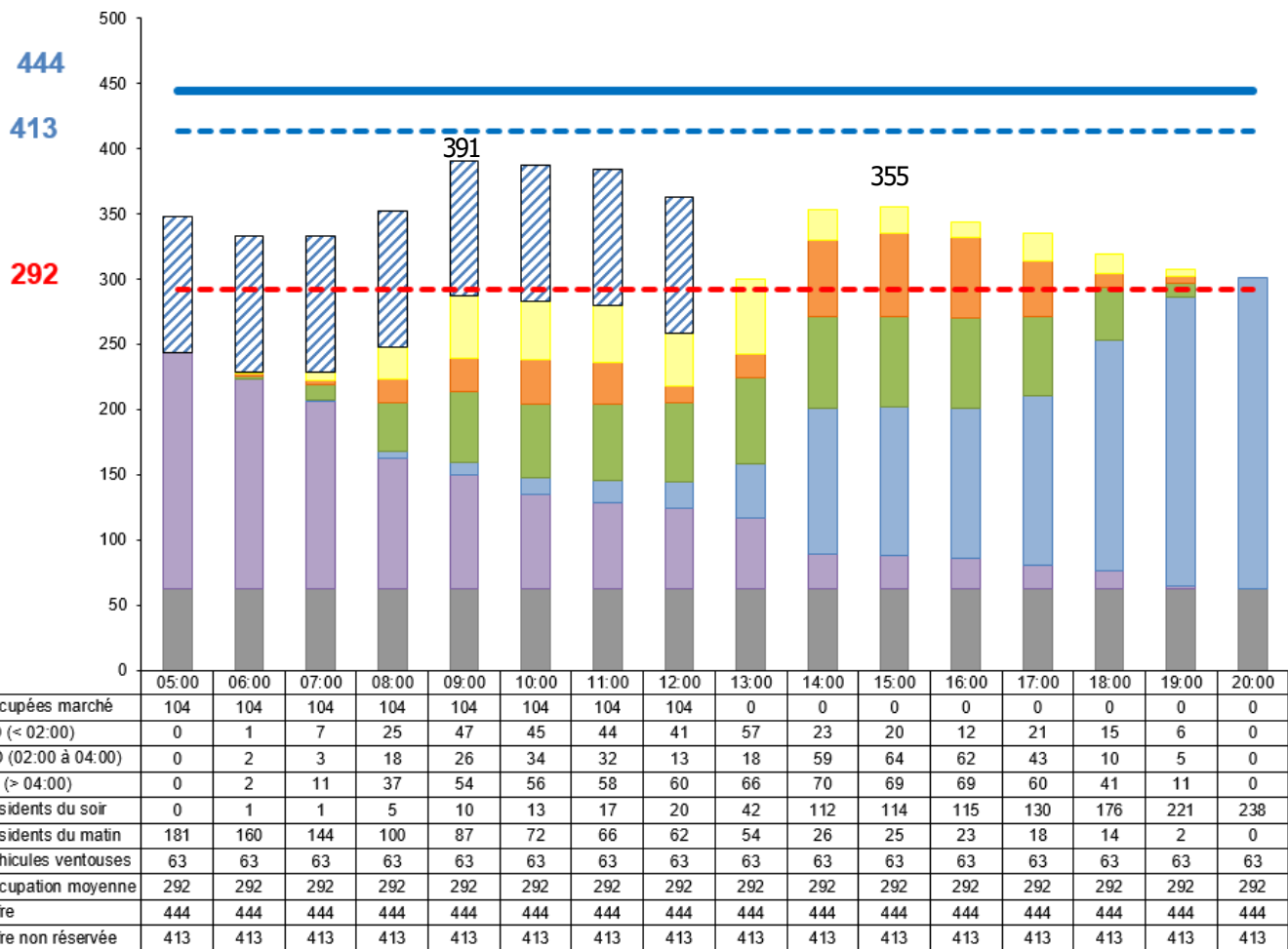
Taux de congestion



- 104 places banalisées pour le marché
- Une saturation moins importante que le jeudi
- Un pic de fréquentation en milieu de journée
- Pas « d'effet marché » sur l'occupation des places de stationnement
- Le parking des Celliers toujours très peu utilisé (capacité de 100 places)
- 63 « véhicules ventouses » dans l'hyper-centre (rayon de 250 m)

Taux de congestion = nombre de véhicules stationnés (licite + illicite) par rapport au nombre de places

RESULTATS ENQUETE ROTATION VENDREDI 10/11/2023

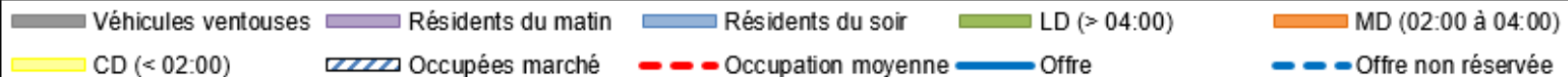


Pic de fréquentation à 14h

Pic « théorique » à 9h avec 391 places « occupées » → 22 places disponibles

14% de l'offre occupée par des « véhicules ventouses »

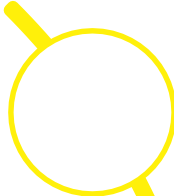
Répartition classique résidents matin / soir



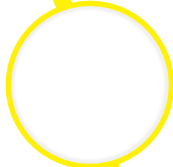
CONCLUSION DE L'ENQUETE

- Les espaces de stationnement du centre de Vif sont globalement non saturés, mais avec de fortes disparités : saturation par moment aux abords de la mairie et importantes capacités disponibles dans des parkings périphériques.
- Au pic de congestion observé, il reste **22 places** de stationnement disponibles dans l'hyper-centre (rayon de 250 m).
- Un nombre important de « véhicules ventouses » qui occupent des places de stationnement (63 places = 14% de l'offre dans l'hyper-centre).
- Un potentiel important de réorganisation permettant de donner plus de place aux modes actifs.

UN STATIONNEMENT REORGANISE POUR DES ESPACES PUBLICS REQUALIFIES



Limiter les **véhicules ventouses** (63 sur le secteur de l'hyper-centre dont 5 dans le secteur en zone bleue)



Améliorer l'**attractivité du parking des Celliers** (situé à moins de 500 m de la place de la mairie avec un cheminement piéton confortable) notamment pour les pendulaires se rendant à Vif et particulièrement les jours de marché : jalonnement, pédagogie, communication



Inciter les **personnes venant à Vif pour le travail** (commeriants, personnel de la mairie...) à utiliser les **poches périphériques** : parking des Celliers, parking rue Joseph Lestellet, rue du Polygone, parking de la visitation pour libérer des places à proximité de la mairie



Inciter les résidents à utiliser les **places de stationnement privé** (82% des ménages de Vif possèdent un emplacement privé de stationnement)



Améliorer le **contrôle du stationnement en zone bleue** qui semble perfectible d'après l'enquête réalisée, une réflexion sur l'élargissement des zones bleues à engager pour favoriser la rotation dans l'hyper-centre