

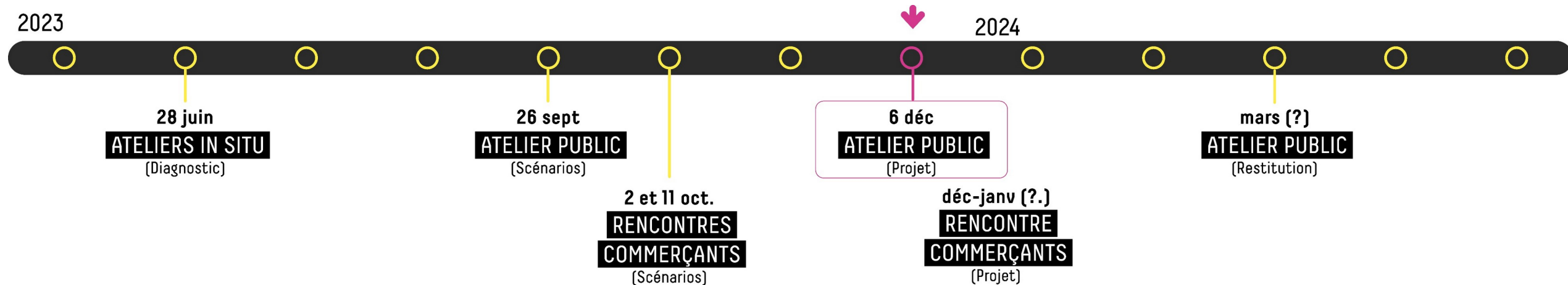


PROJET D'AMÉNAGEMENT DE L'ENTRÉE OUEST DE VIF

Atelier Design Collaboratif

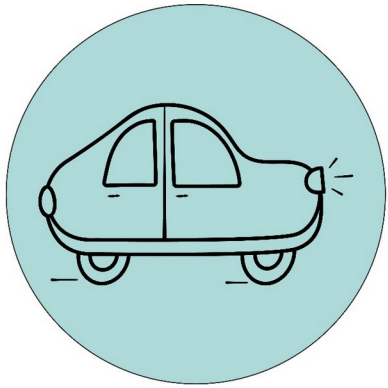
6 décembre 2023

RAPPEL DE LA DÉMARCHE PARTICIPATIVE

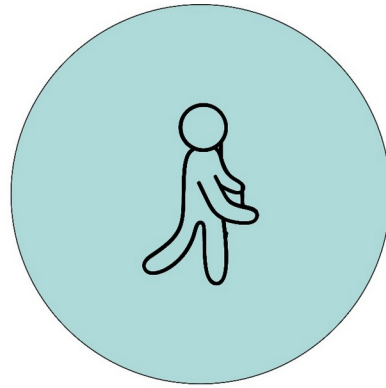


<https://metropoleparticipative.fr/participation/43366/32-espace-participatif.htm>

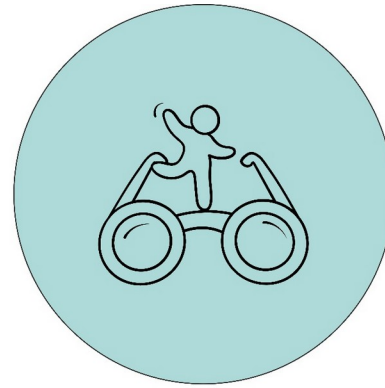
RAPPEL DES OBJECTIFS DU PROJET



Apaiser la vitesse
de circulation



Sécuriser et dédier davantage
d'espace aux modes actifs
(piétons et cycle)



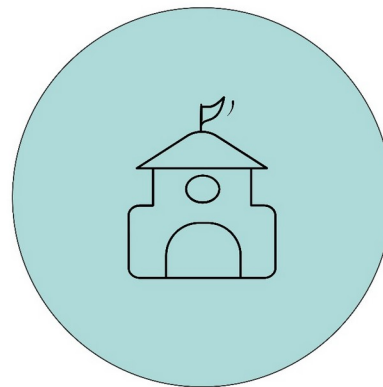
Harmoniser le coeur de bourg et
mieux structurer l'entrée
de l'hyper centre



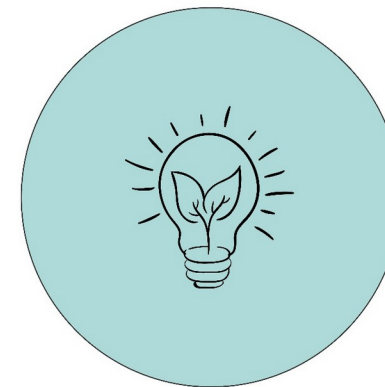
Renforcer l'attractivité
des commerces



Végétaliser et
désimperméabiliser

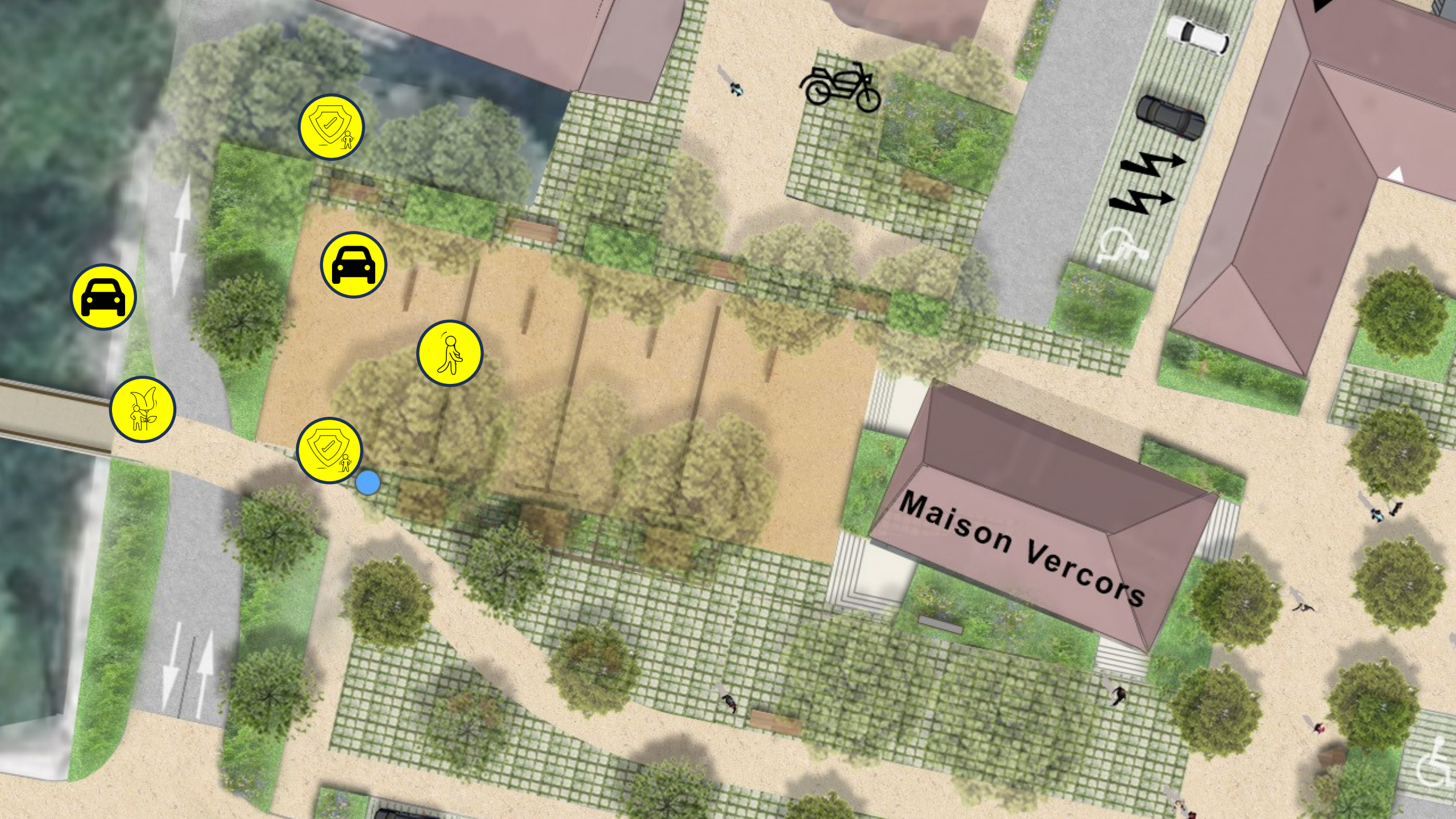


Mettre en valeur le patrimoine
bâti et arboré

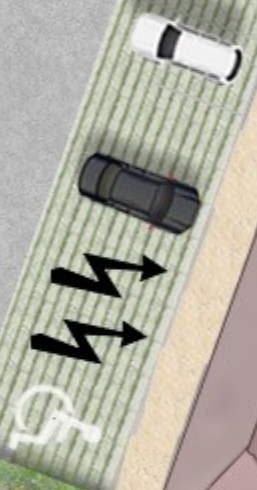


Inscrire les aménagements dans
une démarche environnementale
vertueuse

PRÉSENTATION DU SCÉNARIO PRÉFÉRENTIEL



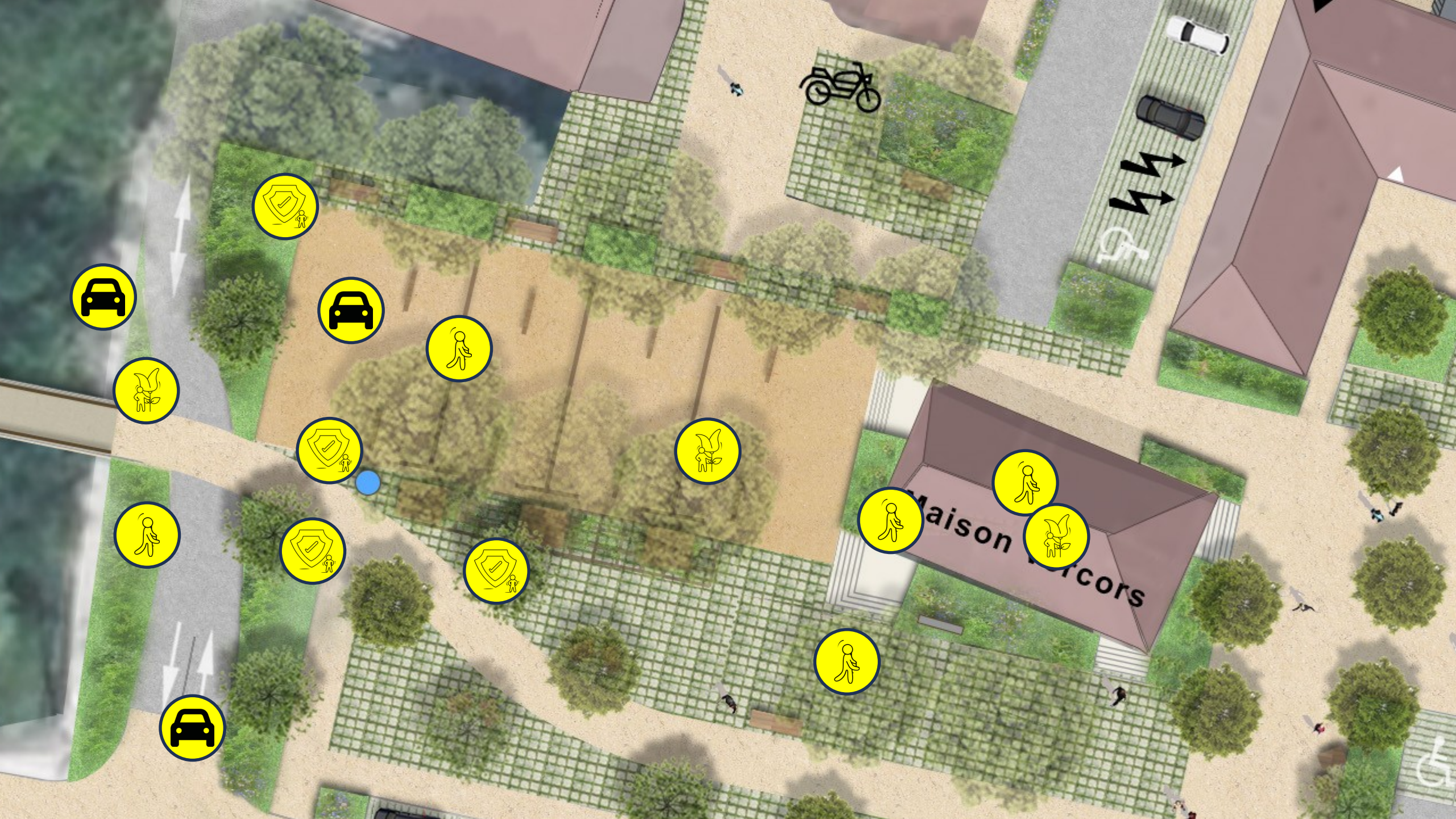
Maison Vercors



ZOOM SUR LA PASSERELLE MODE DOUX



- 3 mètres utiles de large et 38 mètres de long.
- Discrétion, sobriété et transparence.
- Métal privilégié au bois.
- Une réflexion en cours pour trouver le revêtement adéquat
- Connecte le parc de la Visitation à la Place de la Libération



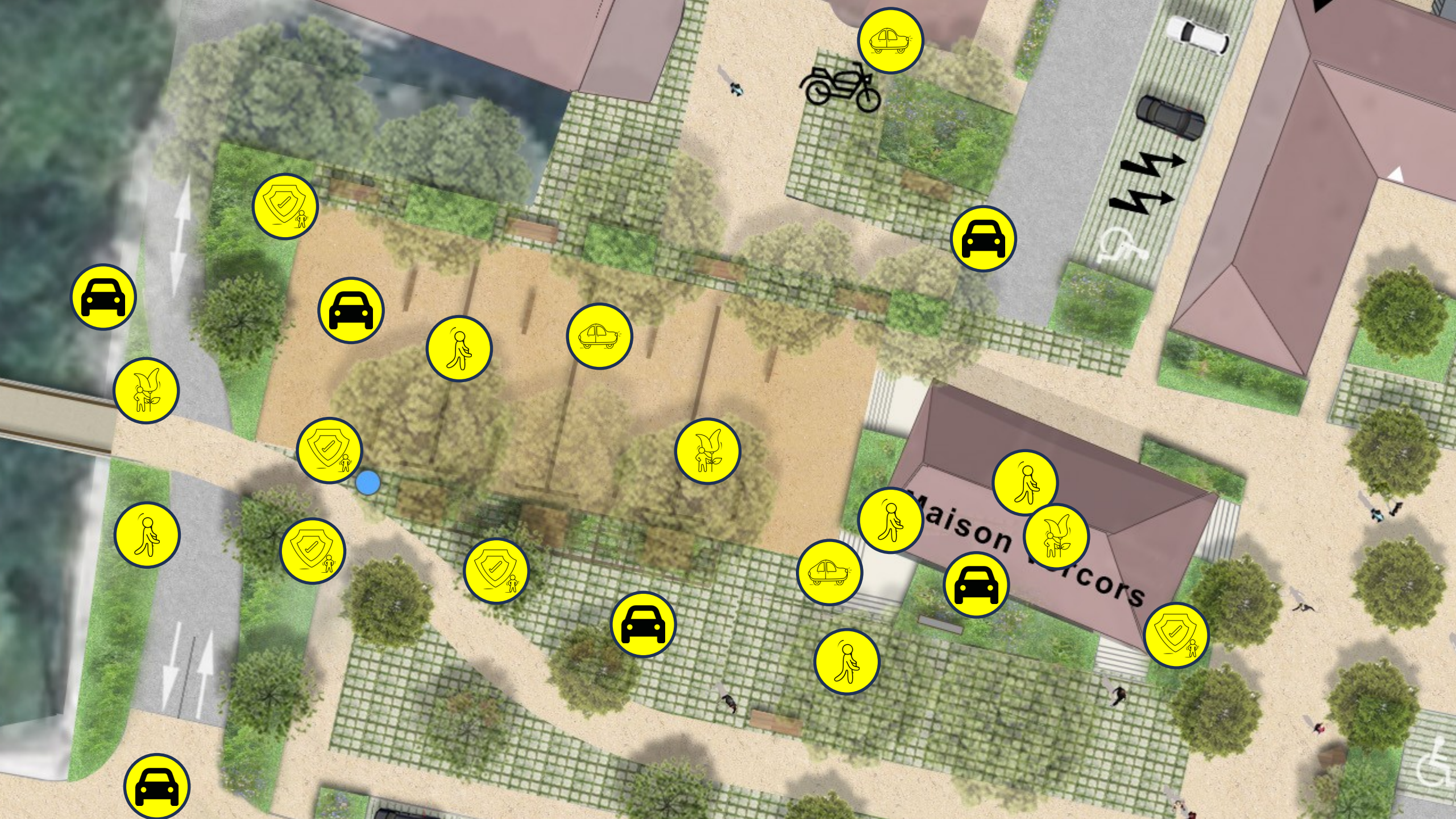
Maison Arcors

ZOOM SUR L'EXTENSION DE LA MAIRIE



Perspective projet en couleur

- Extension du rdc pour créer un hall d'accueil spacieux convivial et fonctionnel.
- Toiture en partie végétalisée avec une grande jardinière et accessible (à la place du balcon existant).
- Issue de secours existante déplacée au niveau de l'espace association, à l'emplacement de la fenêtre de la tisanerie (remplacée par une porte vitrée).



Maison Arcors

ZOOM SUR LE PARVIS DE LA MAIRIE

