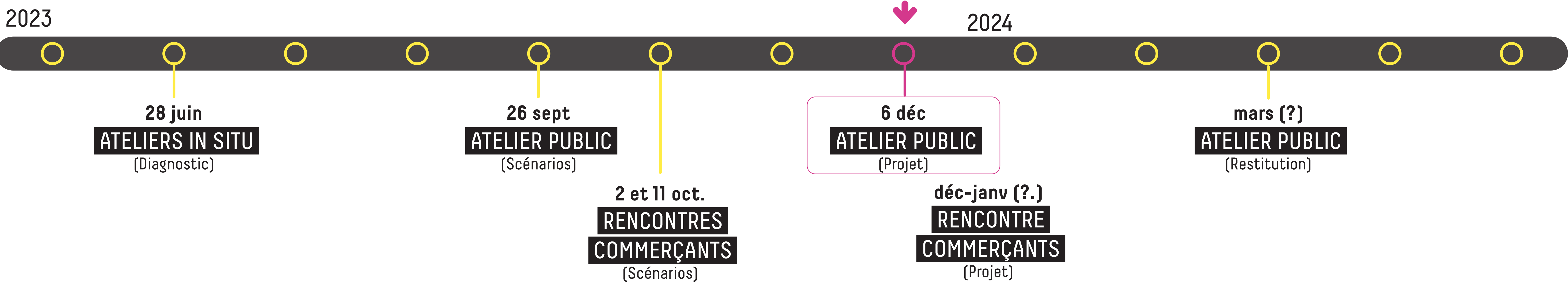


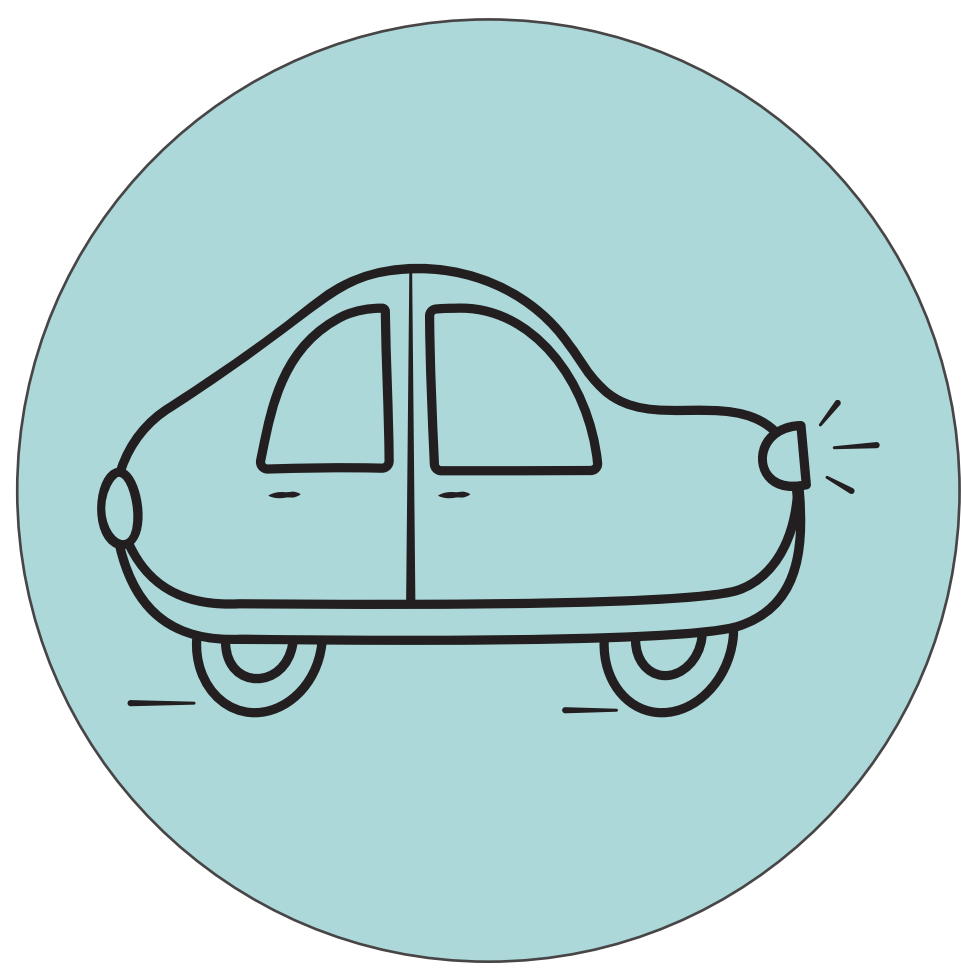
PROJET D'AMÉNAGEMENT DE L'ENTRÉE OUEST DE VIF

Introduction

RAPPEL DE LA DÉMARCHE PARTICIPATIVE



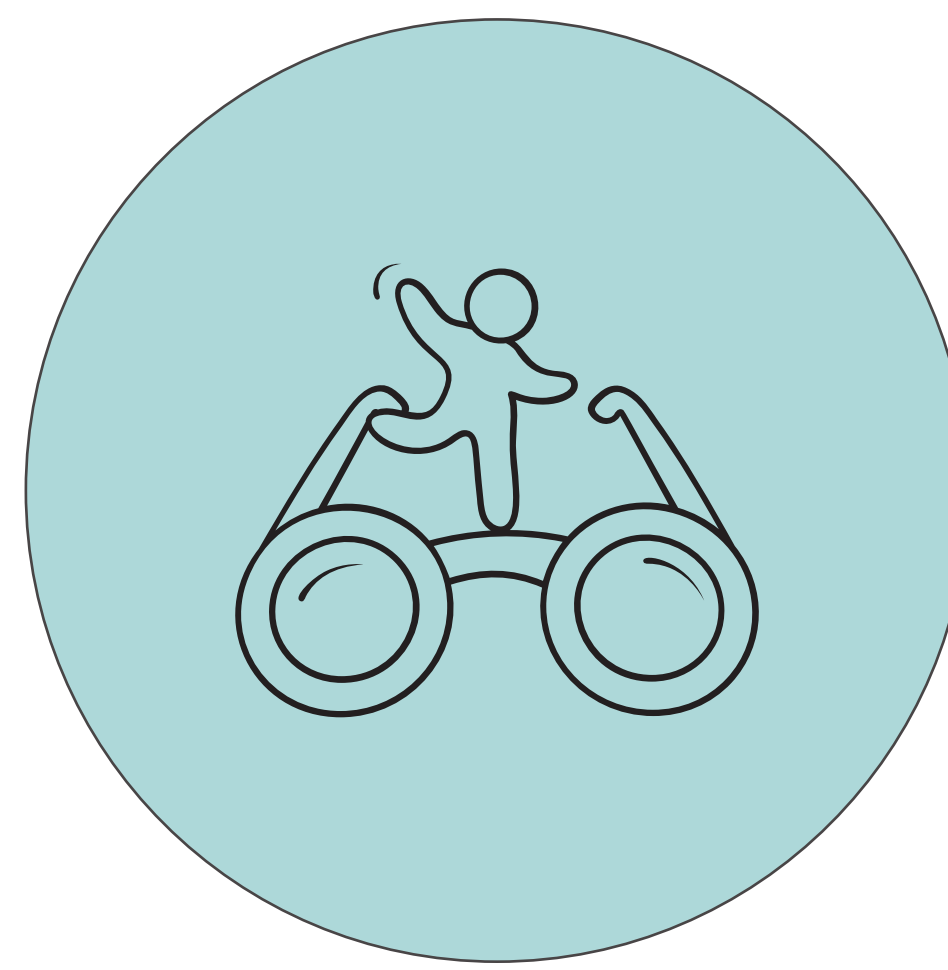
RAPPEL DES OBJECTIFS DU PROJET



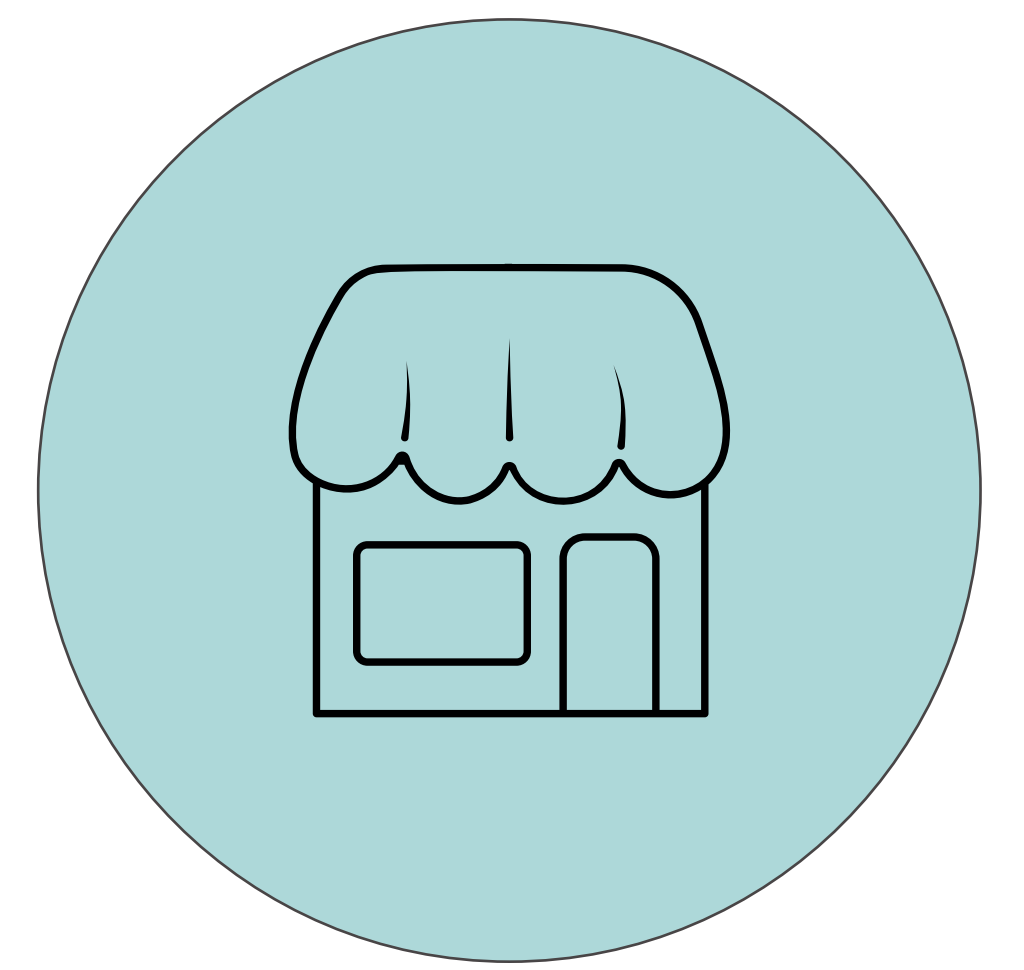
Apaiser la vitesse de circulation



Sécuriser et dédier davantage d'espace aux modes actifs (piétons et cycle)



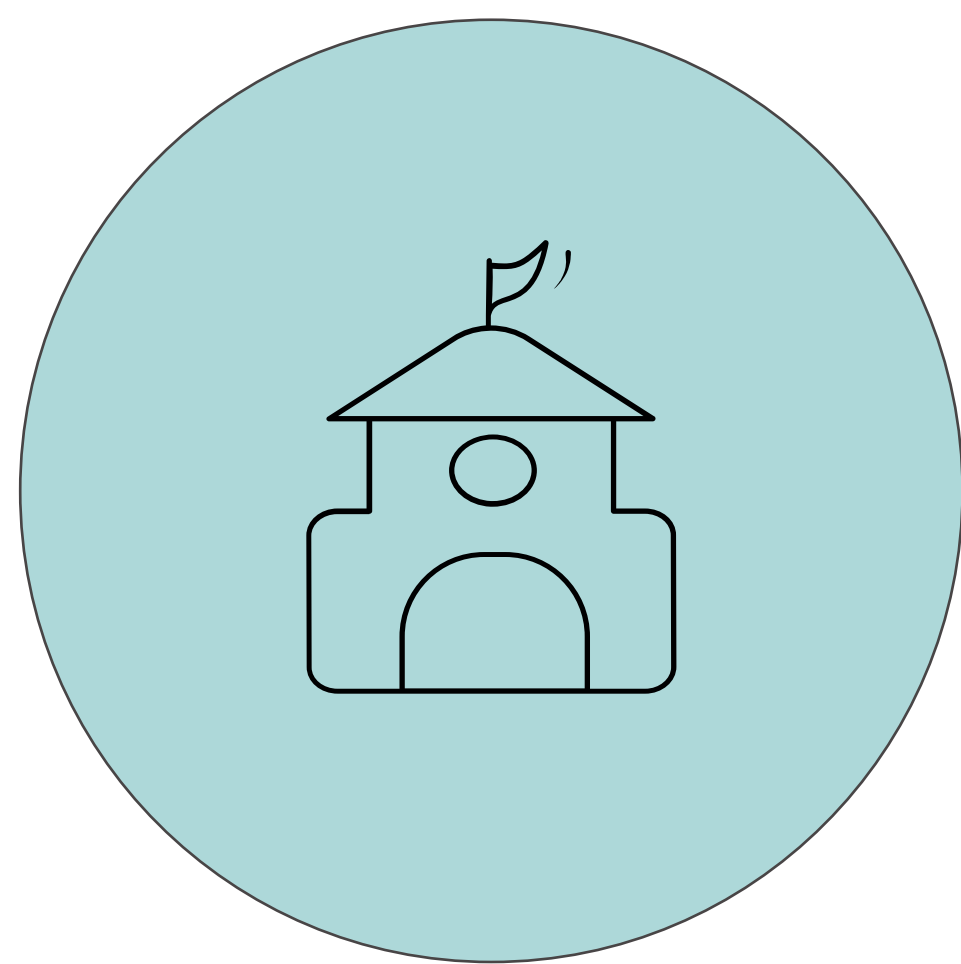
Harmoniser le cœur de bourg et mieux structurer l'entrée de l'hyper centre



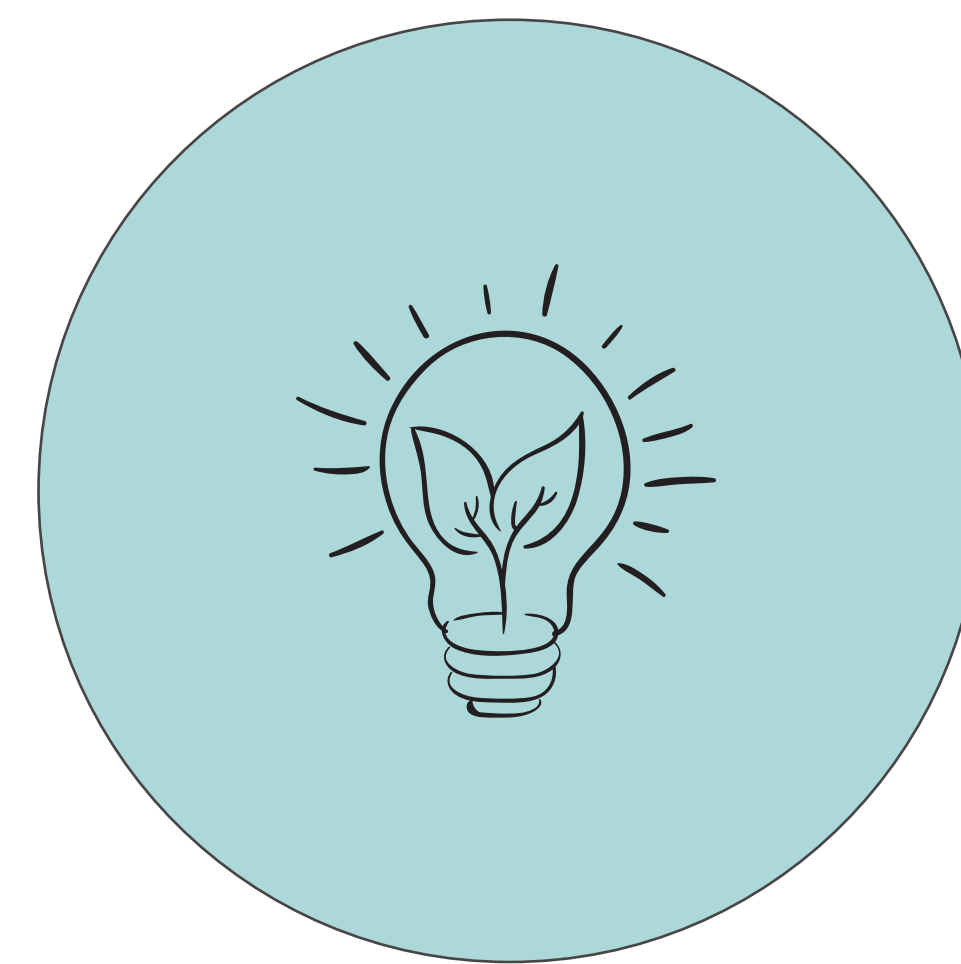
Renforcer l'attractivité des commerces



Végétaliser et désimperméabiliser



Mettre en valeur le patrimoine bâti et arboré



Inscrire les aménagements dans une démarche environnementale vertueuse

RAPPEL DES SCÉNARIOS ÉTUDIÉS



RETOURS DE LA CONCERTATION* :

- Plus de place pour les piétons (+)
- Beaucoup de végétation (+)
- Passerelle trop éloignée du pont (-)
- Moins de places de stationnement (-)
- Passerelle plus proche du pont (+)
- Espace convivial, agréable à vivre (+)
- Moins de places de stationnement (-)
- Un changement trop radical (-)
- Passerelle plus proche du pont (+)
- Plus de lieux de convivialité (+)
- Proposition plus minérale (-)
- Du stationnement en moins (-)



PROJET D'AMÉNAGEMENT DE L'ENTRÉE OUEST DE VIF

Présentation du scénario préférentiel



- 1 L'entrée ouest de Vif est signalée dès le boulevard Faidherbe par un premier traitement différencié de la chaussée qui signale aux automobilistes leur arrivée dans un centre-bourg.
- 2 La parking de la Visitation est pérennisé. Il est réaménagé pour une meilleure insertion paysagère, participe à la désimperméabilisation des sols dans le secteur et permet une gestion de l'eau plus vertueuse.
- 3 Un nouvelle entrée est créée pour pouvoir accéder au parc de la Visitation directement depuis le parking.
- 4 La place du Breuil est réaménagée en parking paysager pour une meilleure insertion paysagère, participe à la désimperméabilisation des sols dans le secteur et permet une gestion de l'eau plus vertueuse.
- 5 De nouveaux trottoirs sont créés le long de la rue du Breuil et de la route des Celliers pour permettre une circulation plus confortable et sécurisée des piétons.
- 6 Un plateau traversant rend plus visible la traversée du boulevard Faidherbe pour permettre aux piétons et aux cyclistes de rejoindre en sécurité la passerelle, le parking et le parc de la Visitation.
- 7 Les traversées de part et d'autre du pont sont mise en évidence par un traitement différencié de la chaussée qui interpelle les conducteurs et sécurisent ainsi les déplacements des piétons.
- 8 Des places de stationnement longitudinales sont disponibles de chaque côté du pont de la Gresse. La voie de la place de la Libération est réduite et les arrêts de bus sont accessibles depuis la voie pour une meilleure fluidité de circulation.
- 9 Les piétons et les cyclistes traversent la Gresse en confort et sécurité grâce à une passerelle réservée aux modes actifs.
- 10 Un mail piéton et cycle permet de déambuler le long du terrain de pétanque et sur la place de la Libération piétonne, désimperméabilisée et végétalisée. Des mobiliers permettent de s'y arrêter pour se détendre, se retrouver, manger... Un deuxième mail piéton permet de connecter les commerces au bâtiment de la Mairie. Il permet d'apaiser la circulation automobile et de conforter les déplacements des piétons.
- 11 De larges trottoirs permettent aux piétons de circuler confortablement devant les commerces situées au sud de la place de la Libération, et offrent aux commerçants la possibilité d'installer des terrasses.
- 12 Les espaces de la place de la Libération devant la Mairie et devant le terrain de pétanque, sont désimperméabilisés et arborés. Les arbres sont plantés en tenant compte des contraintes de réseaux et de façon à maintenir le fonctionnement du marché. Ils pourront accueillir de nouveaux usages de rencontre et des animations.
- 13 Les parkings devant et derrière la mairie sont réaménagés pour une meilleure insertion paysagère. Ils participent à la désimperméabilisation des sols et permettent une gestion de l'eau plus vertueuse. Le parking à l'arrière de la mairie est connecté à celui de la salle des fêtes pour faciliter la circulation sur l'ensemble du secteur.
- 14 Un plateau traversant est installé pour apaiser la circulation et sécuriser la traversée des piétons entre la place de la Libération et la rue Champollion.
- 15 L'entrée de la rue Champollion est mise en valeur par un traitement différencié de la chaussée qui permet de connecter les commerces de la rue Champollion à la place de la Libération.

PROJET D'AMÉNAGEMENT DE L'ENTRÉE OUEST DE VIF

Les secteurs Du Breuil & Visitation

SECTEURS DU BREUIL & VISITATION

Parking de la Visitation et Place Du Breuil (aujourd'hui) - ©Grenoble Alpes Metropole Clara Goubault

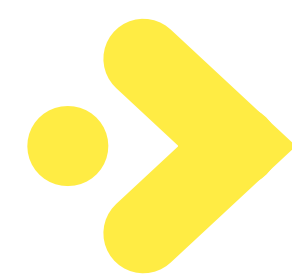
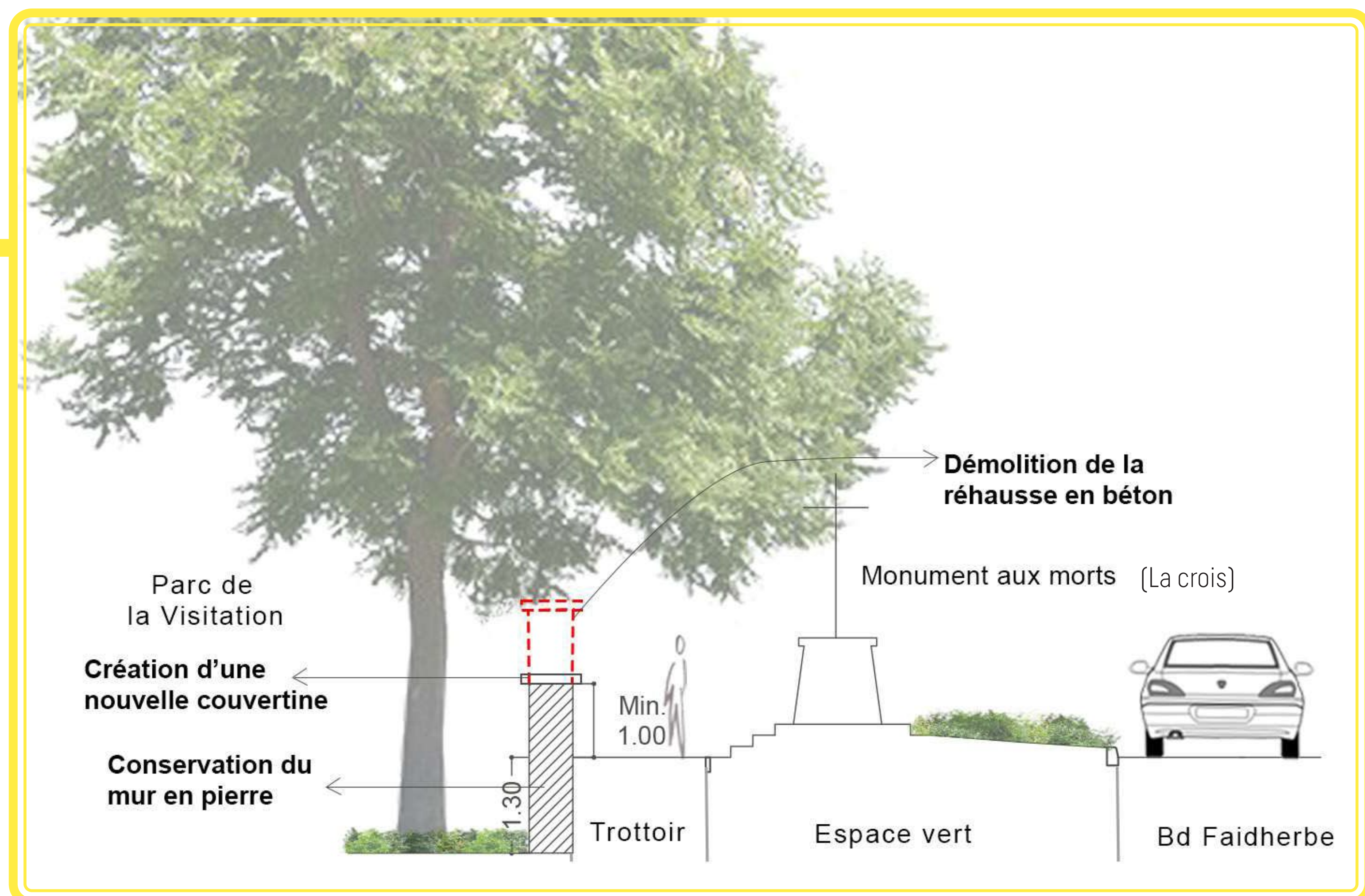
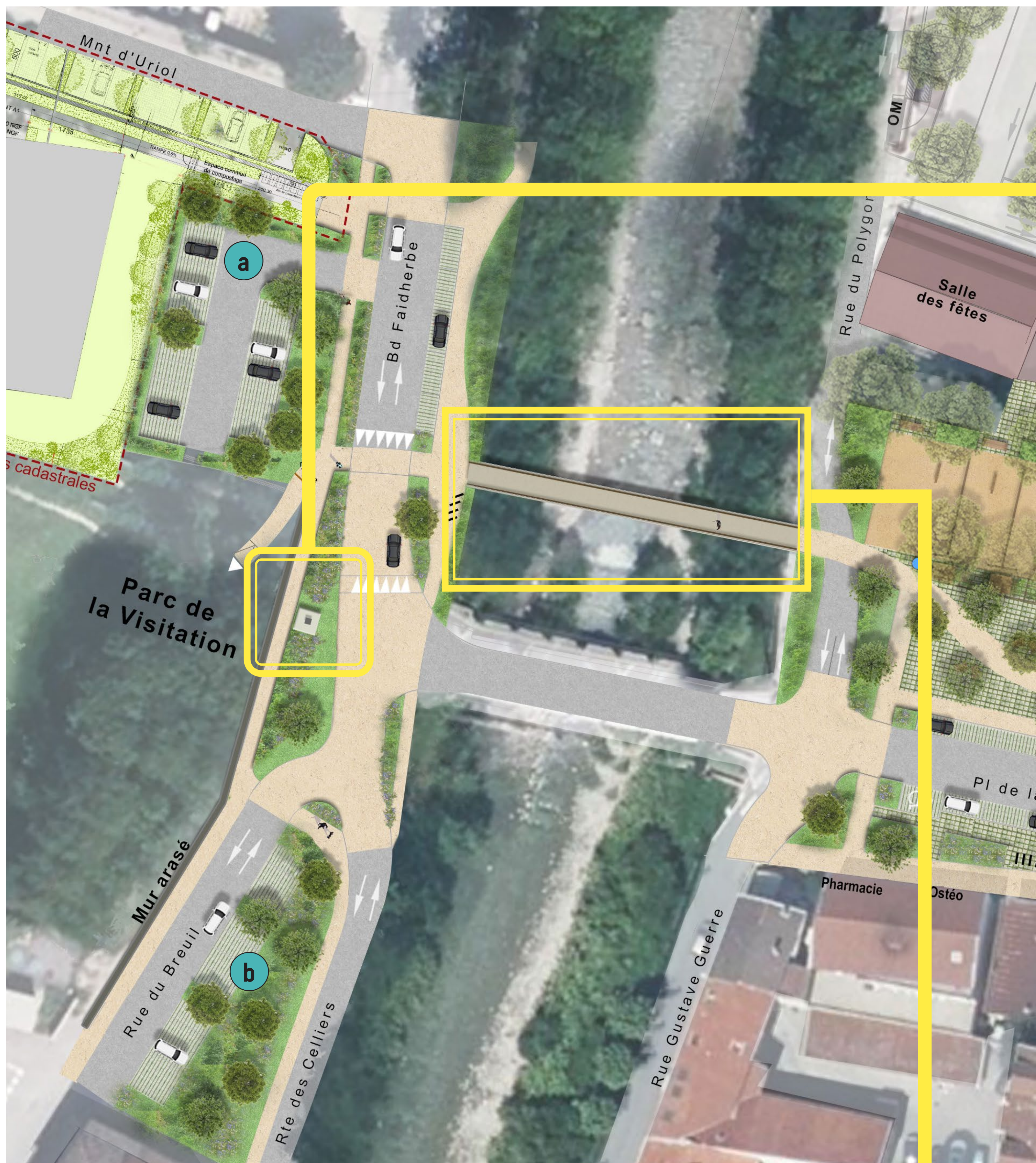


IMAGE DE RÉFÉRENCE PARKING PAYSAGER



- La croix situé face au pont reste en place.
- Le trottoir le long du parc est agrandi.
- Le mur en pierre est conservé, la réhausse en béton est remplacée par une nouvelle couverture pour une meilleure finition et pour ouvrir la vue sur le parc.

ZOOM SUR LA PASSERELLE

- Ses dimensions sont de 3 mètres utiles de large et 38 mètres de long.
- La passerelle étant située à proximité d'un autre ouvrage (le pont), elle doit restée discrète et s'intégrer dans le paysage. Le design est donc volontairement sobre et les matériaux seront le plus transparents possible.
- Le métal est privilégié au bois car c'est un matériel plus résistant qui demande moins d'entretien.
- Une réflexion est en cours pour trouver le revêtement adapté aux aspects technique, visuel et de confort recherchés, en privilégiant un revêtement perméable.



Pont au dessus de la Gresse (aujourd'hui)
©Grenoble Alpes Metropole Clara Goubault

PROJET D'AMÉNAGEMENT DE L'ENTRÉE OUEST DE VIF

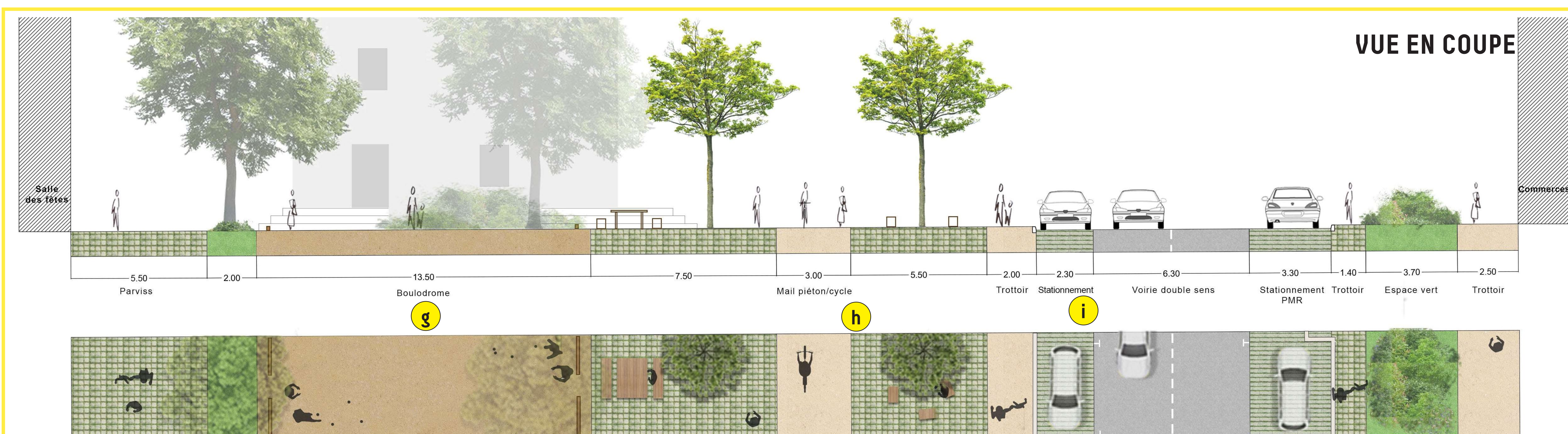
Les secteurs de la place de la Libération

Place de la Libération (aujourd'hui)
©Grenoble Alpes Metropole Clara Goubault



IMAGES DE RÉFÉRENCE ▶

- d** Place arborée
- e** Mail piéton
- f** Parking paysager (infiltration des eaux pluviales avec noues)



IMAGES DE RÉFÉRENCE ▶

- g** Terrain de pétanque
- h** Mail piéton/Place végétalisée
- i** Stationnement perméable

