



ARTER, mémO

COMPTE RENDU

Gières, le 28/07/23

BILAN DE LA REUNION PUBLIQUE : schéma des mobilités

26 JUIN 2023

Objet : Schéma de mobilité de Gières

Grenoble Alpes Métropole et la ville de Gières ont confié en 2023 au groupement d'études piloté par l'Agence Arter, bureau de mobilités et paysage, une étude des mobilités à Gières.

Les enjeux climatiques et de pollution sont au cœur des actions publiques de Grenoble Alpes Métropole. Au travers des études comme celle-ci, GAM souhaite faire de ces communes des villes agréables à vivre.

Pour Gières, trois enjeux guident l'étude :

Le développement des mobilités actives

Le report modal de la voiture vers la marche et le vélo

L'aménagement du centre-ville en prenant en compte les enjeux de végétalisation

La réunion publique du 26 juin permet de présenter aux habitants de Gières le diagnostic partagé sur le centre-ville.

Participants à la réunion publique du 26 juin

Présents :

Une soixantaine d'habitants ont été présents lors de la réunion publique, entre 18h30 et 20h30 à la salle des fêtes de Gières.

Grenoble Alpes Métropole : Maud Schoendoerffer et Bastien Dalamasso

Ville de Gières : Pierre Verri, Mickael Guiheuneuf, Justine De Loubens, Grégory Porral, Caroline Kollros, Julie Maizeaud

Equipe Mobilité et Paysage : Agence ARTER

Equipe Participation : mémO



TABLE DES MATIÈRES

➤ LA REUNION PUBLIQUE : Methode et deroulement.....	3
➤ 1. Paysage.....	4
Les grands principes pour les espaces publics souhaités par les participants.....	4
Axes de priorité 1.....	5
Axe de priorité 2.....	5
Axe de priorité 3.....	6
Les propositions d'aménagement des espaces verts et publics.....	6
➤ 2. Marche.....	8
Les grands principes pour la marche souhaités par les participants.....	9
Les propositions pour améliorer la marche.....	10
3. Vélo.....	13
Les grands principes du diagnostic.....	13
Les nouvelles propositions pour améliorer les déplacements en vélo.....	14
3. Circulation.....	18
Les principales priorités sur la circulation de Gières.....	18
➤ remarques complÉmentaires.....	22



LA REUNION PUBLIQUE : METHODE ET DEROULEMENT

La réunion publique a permis de présenter le diagnostic de la commune de Gières au regard du paysage et des déplacements, **issus de données de mobilités, des relevés de terrains, des retours des usages des habitants recueillis en 2022 au sein de Mobil'idées, ...**

Elle s'est déroulée d'abord sous la forme d'une plénière présentant les grands enjeux de la Métropole et sa déclinaison sur la commune de Gières, puis sous la forme d'un forum selon 4 thématiques :

- Le paysage
- La marche
- Le vélo
- La circulation et le stationnement

Ces thématiques étaient traitées en échanges direct avec les participants qui étaient invités à laisser leurs avis et idées directement sur les panneaux.

Les panneaux

Chaque thématique se décomposait en 2 panneaux, le premier pour présenter les éléments du diagnostic et le second pour recueillir les avis des personnes présentes.

Cette mobilisation sur la commune a permis aux participants **de formuler près de 150 avis variés sur les thématiques et les propositions d'aménagement.**

1. PAYSAGE

Le diagnostic paysagé sur les espaces publics faisait état d'une disparité de végétalisation sur les espaces publics et d'une non-concordance des aménagements végétalisés avec les différents usages et modes de déplacements piétons/cycle du lieu. Certains espaces publics existants sont très qualitatifs et adaptés comme le Parc Charly Guibbaud, la Rue du Chamandier, etc... Tandis que d'autres ont besoin d'être réaménagés ou confortés par une végétalisation arborée et/ou arbustive pour apporter du confort et de la fraîcheur en ville

Diagnostic et enjeux PAYSAGERS



A VOUS DE JOUER !

A partir de vos déplacements, identifiez les secteurs à aménager et/ou à végétaliser :

○ priorité + ○ priorité -

3 objectifs identifiés

- Reconquérir les parvis existants en aménageant des parvis végétalisés adaptés aux usagers ;
- Améliorer la canopée de la ville en aménageant des continuités arborées pour favoriser l'ombrage et la fraîcheur en ville ;
- Mettre en valeur le cœur de ville et reconnecter les espaces végétalisés en installant des massifs en pied de façades.

les secteurs qualitatifs (végétalisés, arborés, avec vues,...)



Les secteurs à réaménager pour créer un espace public agréable



les sections à arborer pour apporter de la fraîcheur en ville



les sections à végétaliser pour mettre en valeur le cœur de ville



légende
 ■ Secteurs à réaménager ●●●● Sections à arborer ● îlots de chaleur
 ■ Sections à végétaliser en pied de façades ■ Espaces boisés et végétalisés, prairies, berges

Cartographie de synthèse des enjeux d'aménagements paysagers



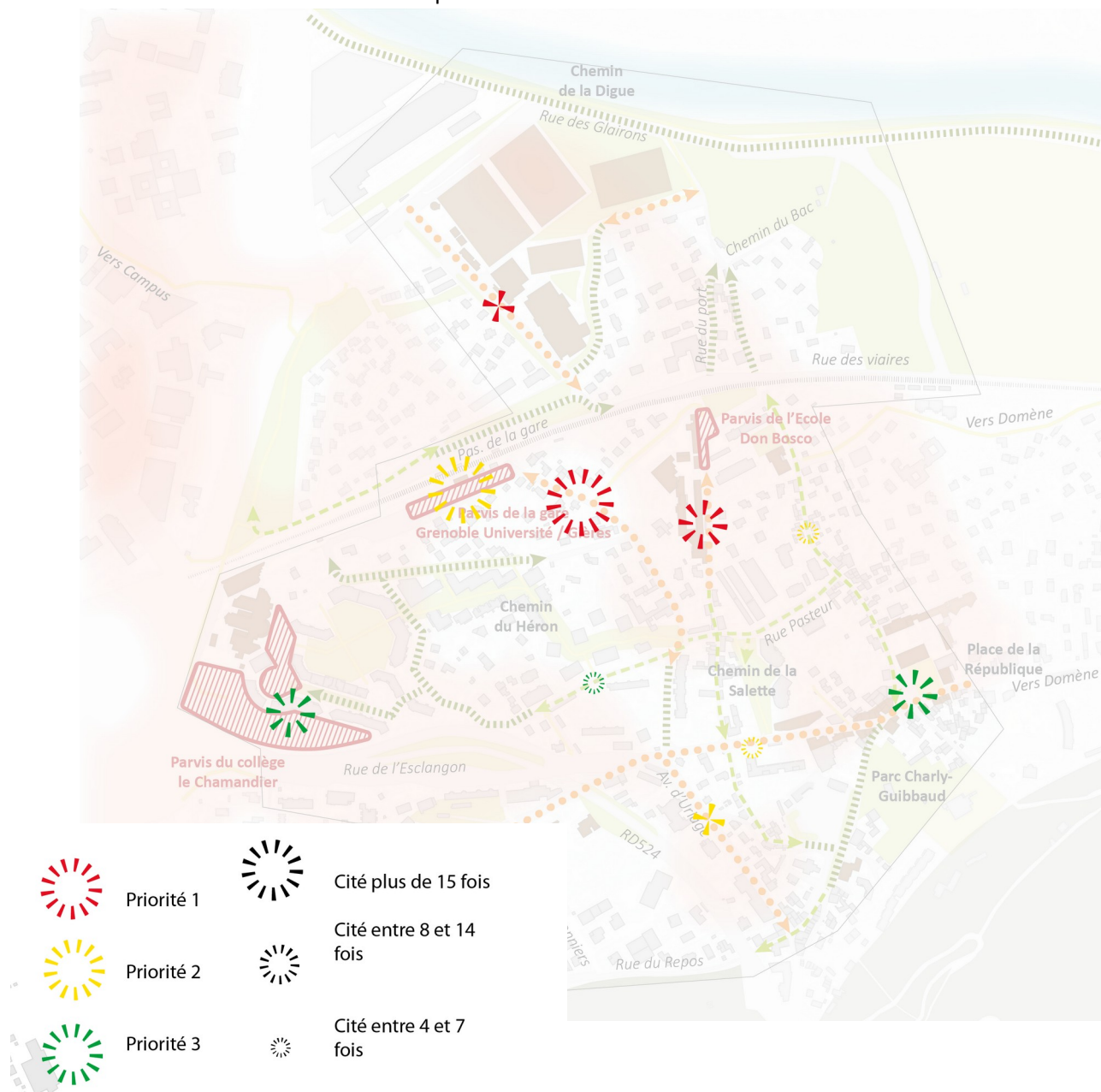
Les grands principes pour les espaces publics souhaités par les participants

Une volonté des personnes de :

-Végétaliser et de rafraîchir les espaces publics de Gières, en fonction des différents usages et besoin de déplacements du lieu : aménagement de parvis, plantations arborées sur les rues à fort déplacements piétons et plantations de massifs en pied de façades dans les rues contraintes du centre-ville

-Créer des espaces vivants où les gens se retrouvent, échantent, discutent, etc.

Enfin, la majorité des participants regrettaient la transformation de la parcelle sur la Rue de la Gare, où les arbres centenaires seront coupés.



Axes de priorité 1

1/ Rue de la Gare : Nécessité d'arborer la rue pour apporter de la fraîcheur. Une fraîcheur qui ne sera plus présente dès lors que les arbres de la parcelle privée seront abattus au profit de la construction de l'EHPAD

2/ Rue de la Plaine : Nécessité de végétaliser /arborer pour apporter de la fraîcheur et améliorer le confort des déplacements piétons/cycle jusqu'à l'Entrée de l'Ecole Don Bosco

3/ Mail des Sports : Nécessité d'arborer pour rafraîchir la rue et inciter les piétons à emprunter le mail

Axe de priorité 2

1/ Parvis de la Gare : Nécessité de renforcer la végétalisation aux abords de la gare pour apporter de la fraîcheur

2/ Avenue d'Uriage : Nécessité d'arborer pour apporter de la fraîcheur et améliorer le confort des déplacements piétons/cycle

3/ Rue de l'Isère : Nécessité de végétaliser en pied de façades pour mettre en valeur le cœur de ville et accompagner les cheminements.

Axe de priorité 3

1/ Place de la République : Nécessité de rafraîchir la place en rendant la place plus végétale et arborée, nécessité de rendre la place plus attractive et accueillante

2/Parvis du collège les Chamandiers : Nécessité de réaménager les parvis au niveau des deux entrées pour créer un espace public agréable et favoriser la rencontre, la pause. Privilégier la piétonnisation au stationnement

3/ Rue des Routoirs : Nécessité de végétaliser en pied de façades pour mettre en valeur le cœur de ville et accompagner les cheminements.

Les propositions d'aménagement des espaces verts et publics

Liste des avis exprimés le 26 juin sur la thématique « paysage » :

3 objectifs identifiés

- Reconquérir les parvis existants en aménageant des parvis végétalisés adaptés aux usagers ;
- Améliorer la canopée de la ville en aménageant des continuités arborées pour favoriser l'ombrage et la fraîcheur en ville ;
- Mettre en valeur le cœur de ville et reconnecter les espaces végétalisés en installant des massifs en pied de façades.

A VOUS DE JOUER !
A partir de vos déplacements, identifiez les secteurs à aménager et/ou à végétaliser :
priorité + (rouge) priorité - (vert)

les secteurs qualitatifs existants (végétalisés, arborés, avec vues,...)

les secteurs à réaménager
pour créer un espace public agréable et favoriser la rencontre, la pause, ...

les sections à arborer
pour apporter de la fraîcheur et améliorer le confort des déplacements piétons/cycle

les sections à végétaliser
pour mettre en valeur le cœur de ville et accompagner les cheminements

Légende

- secteurs à réaménager
- secteurs végétalisés qualitatifs existants
- Sections à arborer
- Sections à végétaliser en pied de façades
- îlots de chaleur
- Espaces boisés et végétalisés, prairies, berges

Cartographie de synthèse des enjeux d'aménagements paysagers

	Avis	Lieux	Types
84	Pourtant refaite, mais il manque d'arbres sur les espaces publics	Avenue d'Uriage	Remarque

139	Nécessaire d'entretenir les aménagements	Gières	Besoin
94	Intégrer des plans d'entretien et de rénovation dans tous les projets d'aménagement	Gières	Proposition
92	Arborer côté ouest du gymnase de la Plaine des Sports pour que ça soit plus frais et inciter les piétons à utiliser l'entrée ouest	Mail des Sports	Proposition
89	Couper les haies pour la visibilité de la vélo rue. Quid des animaux y nichant ?	Non indiqué	Interrogation
83	27 places de parkings. Il faudrait en supprimer quelques unes et mettre des arbres	Place de la république	Proposition
136	Pas d'activité dans le centre de la nouvelle place de la République - présence du marché mais trop peu de verdure, pas accueillant	Place de la république	Proposition
82	La nouvelle place de Gières manque d'ombre et d'eau.	Place de la république	Remarque
87	Place du marché trop minérale	Place de la république	Remarque
88	La place est une aberration écologique	Place de la république	Remarque
135	École primaire trop goudronnée	René Cassin	Remarque
85	Encore une fois, pourquoi dévégétaliser 2 immenses propriétés pour y mettre du béton et aménager avec quelques arbres ridicules. Vive l'écologie	Rue de la gare	Interrogation
90	Plus végétaliser les abords de la gare	Rue de la Gare	Proposition
99	Plus un enjeu de sécurité que de végétalisation	Rue de la gare	Remarque
86	Végétaliser devant Don Bosco pour permettre aux voitures et aux enfants d'avoir de l'ombre	Rue de la Plaine	Proposition
98	Mettre une barrière pour laisser passer uniquement les piétons et les cycles	Rue de la Plaine	Proposition
80	Mettre des bancs entre la résidence pour personne âgées Roger Meffreys et Grand'Rue pour se poser en allant aux courses	Rue de l'Isère	Proposition
91	Végétaliser la partie basse	Rue de l'Isère	Proposition
93	Végétaliser la rue à la place du trottoir étroit côté pairs comme sur le village de Chedigny	Rue de l'Isère	Proposition
95	Végétaliser	Rue de plaine	Proposition
97	A végétaliser pour contraindre le stationnement	Rue du Bois Taillis	Proposition

2. MARCHÉ

Le diagnostic insistait fortement sur la marche qui est un mode de déplacement privilégié à Gières, grâce aux courtes distances à effectuer. En revanche, la qualité des aménagements n'est pas toujours bonne, voire mauvaise sur certains endroits.

Au sein de cette catégorie sont prises en compte les personnes à mobilité réduite.

Diagnostic et enjeux PIÉTONS

3 objectifs identifiés

- Travailler les continuités piétonnes et la desserte des principaux pôles de Gières ;
- Poursuivre l'apaisement des voiries et mettre en adéquation les profils d'aménagement avec la réglementation ;
- Sécuriser les secteurs de conflits.



A VOUS DE JOUER !

A partir de vos déplacements piétons quotidiens, identifiez les secteurs à aménager et/ou à sécuriser :

○ priorité + ○ priorité -

pictos qualificatifs des aménagements piétons

- | | | |
|-------------------------------------|---------------------------------------|----------------------|
| confortable et aménagé | conflit piétons/véhicules | forte fréquentation |
| aménagement absent ou problématique | conflit piétons/cycles | zone paisible |
| | passage ou desserte bus problématique | secteur d'école |
| | | secteur de commerces |

les sections confortables qui correspondent aux besoins



les sections non confortables qui ne correspondent pas aux besoins



les sections de conflits qu'il faut absolument aménager



Cartographie de synthèse de la qualité des aménagements piétons

- légende**
- Sections piétonnes confortables
 - Sections piétonnes non confortables
 - ⚡ Sections piétonnes de conflits
 - Périmètre de 200m autour des pôles générateurs (zone d'intensité piétonne forte)



Les grands principes pour la marche souhaités par les participants

Le désir des participants de régler les problèmes de franchissements du giratoire de l'Esclangon qui est une frontière aujourd'hui pour les piétons.

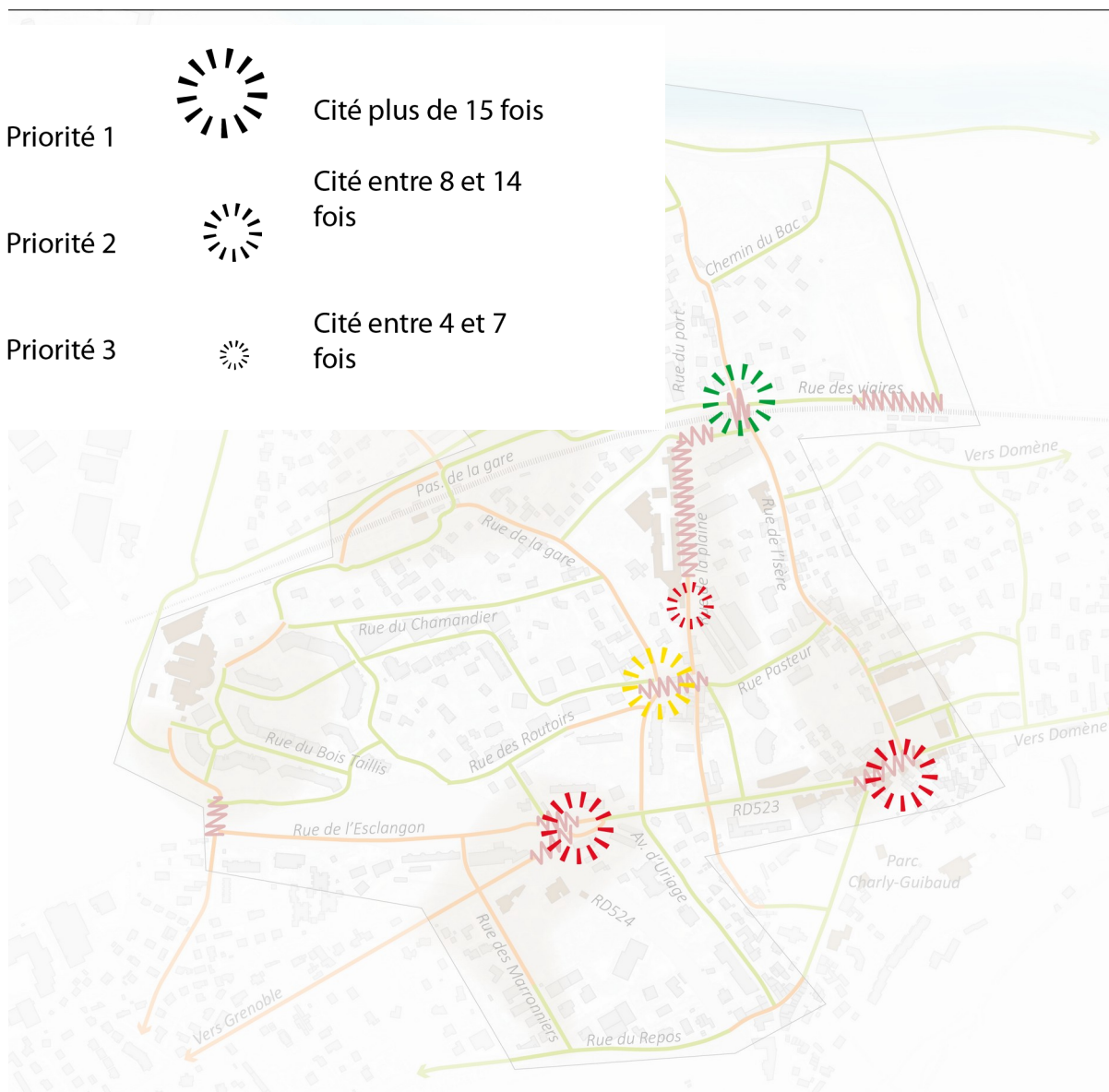
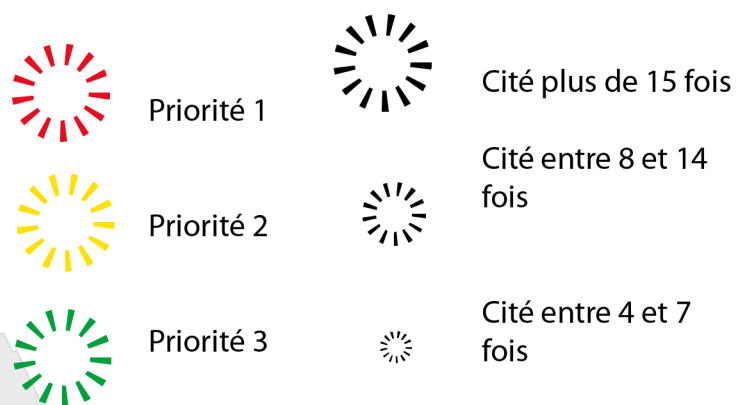
La volonté d'améliorer la marche sur la Grand'Rue, en lien avec la réduction de la place de la voiture sur la Place de République, par des aménagements plus qualitatifs et la sécurisation des traversées piétonnes.

Le souhait de régler le problème du passage à niveau 13, notamment pour les personnes les plus jeunes se rendant à la plaine des sports.

La nécessité de prendre en compte l'accessibilité des espaces publics pour les personnes à mobilité réduite.

D'autres points noirs sont ressortis lors de l'atelier :

- La rue de la Plaine ainsi que le carrefour avec Pasteur
- L'intersection entre la rue de la Gare et la rue Pasteur.



Les propositions pour améliorer la marche

Pour les participants, il est important de réduire le plus possible les conflits entre les piétons et les automobilistes. Ils ont cité des lieux très problématiques :

- Don Bosco à la dépose ou à la sortie
- La rue de la Plaine
- La Grand'Rue qui est très empruntée pour se rendre à la gare

Ils ont ajouté le désir de réduire toutes les discontinuités piétonnes et notamment les nœuds que sont les carrefours complexes et les zones de rencontre mal aménagées, etc.

Liste des avis exprimés le 26 juin sur la thématique de « marche » :

	Avis	Lieux	Types
67	Descendre du chenil jusqu'à la Combe de Gières est impossible pour un piéton.	Avenue de la Combe	Remarque
63	Conflits piétons, vélos, trottinettes sur le trottoir. La circulation est dangereuse	Avenue Jean Jaurès	Remarque
65	Passage à pied de la Chrono sous la rocade est dangereux. Pas de visibilité à l'angle de la station, Mayencin, rocade	Chrono vélo, Rue Compagnie Stephane	Remarque
56	Comment passer de l'éco-quartier à la crèche ? La traversée sous le pont est très dangereuse.	Esclangon	Remarque
58	Danger car les voitures qui viennent du rondpoint vont très vite	Esclangon	Remarque
68	Danger de la traversée piétonne. Problème de visibilité des voitures venant du rondpoint au niveau du Clos d'Espies.	Esclangon	Remarque
74	Autour de la gare, c'est très dangereux à pied	Gare	Remarque
72	L'éclairage public s'éteint à 22h ce qui ne facilite pas la circulation piétonne. Il y a des trains jusqu'à 1h	Gières	Remarque
77	Pas de signalétique pour les usagers des transports en commun. Besoin de donner la direction des arrêts de bus lorsqu'on est à pied.	Gières	Proposition
138	PMR à prendre en compte	Gières	Besoin
55	La Grand'Rue n'est pas très confortable pour les piétons à cause de la vitesse des voitures et l'étroitesse des trottoirs	Grand'Rue	Remarque
71	Les passages piétons ne sont pas respectés	Grand'Rue	Remarque
137	Questionnement sur l'insécurité des écoliers pour l'accès à la cantine - réponse d'un administré qui explique que la situation est ancienne et ne pose pas de problème de sécurité	Grand'Rue	Interrogation
1	Besoin de revoir le fonctionnement des feux pour les traversées piétonnes	Grand'Rue	Besoin
54	Pas de continuité piétonne. Complicé pour remonter en ville de la rue des Viaires	PN13	Remarque
61	Problème de changement de côté, de trottoir lorsqu'on vient de l'école René Cassin. Où traverser pour être en sécurité ?	PN13	Interrogation
73	Très problématique	PN13	Remarque
125	Appel d'urgence SNCF non accessible en fauteuil	PN13	Remarque
52	Trottoir trop étroit direction Uriage entre la Grand Rue et la Rue Pasteur	Rue de la Gare	Remarque
64	Circulation impossible à pied	Rue de la gare	Remarque
78	A l'intersection avec la rue Pasteur, difficile de traverser sur la zone partagée où les voitures, les bus et les cars forcent le passage.	Rue de la gare	Remarque
57	Don Bosco : Problème du trottoir qui change du côté, juste devant Don Bosco	Rue de la Plaine	Interrogation
59	Malgré le marquage au sol, gros conflits d'usages entre les modes.	Rue de la Plaine	Remarque
60	Mettre des miroirs pour améliorer la visibilité	Rue de la Plaine	Proposition
62	Les parents se garent d'importe comment aux alentours ce	Rue de la	Remarque

	qui entraîne des risques pour les piétons et les vélos	Plaine	
49	Dans le haut, faire une rue piétonne sécurisée, avec des lignes blanches continues. Les vélos descendent partout.	Rue de l'Isère	Proposition
53	Le mail piétons est rempli de trous. Complicé en fauteuil	Rue de l'Isère	Remarque
76	A la sortie de l'immeuble sémaphore, aucune visibilité à gauche pour traverser	Rue de l'Isère	Remarque
79	Penser à l'accessibilité des personnes âgées de la résidence Roger Meffreys.	Rue de l'Isère	Remarque
81	Piétonniser la rue de l'Isère	Rue de l'Isère	Proposition
75	Très dangereux à pied entre PN Moiron et Mayencin	Rue des Viaires	Remarque
66	Limitée à 30 km/h, mais seuls de gros ralentisseurs permettraient de faire ralentir les voitures	Rue Docteur Valois	Proposition
69	Au niveau du Clos d'Espiès, vers le centre-ville. Beaucoup de passage d'enfants. Encore plus avec la future école.	Rue Docteur Valois	Remarque

3. VÉLO

Le diagnostic met avant que le vélo connaît une importante évolution dans la part modale à Gières où de plus en plus de personnes se déplacent en deux roues, pour l'ensemble de leurs activités. Certaines rues, en heures de pointe, sont très empruntées. Pourtant, les aménagements ne répondent plus aux pratiques. Aujourd'hui, les usagers se sentent peu en sécurité lorsqu'ils se déplacent à vélo.

Diagnostic et enjeux CYCLABLES

3 objectifs identifiés

- Connecter le centre-ville aux axes cyclables structurants ;
- Définir les conditions de réussite d'une mixité avec les cycles et les piétons dans les secteurs les plus contraints 11
- Développer une offre de stationnement adaptée aux besoins.

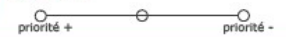
pictos qualificatifs des aménagements cyclables

- | | |
|-------------------------------------|---|
| aménagement sécurisé | conflit piétons/cycles |
| aménagement absent ou problématique | conflits aux heures d'entrées/sorties scolaires |
| espace piéton/cycle | forte fréquentation |
| secteur d'école | fort trafic véhiculaire |
| secteur de commerces | zone paisible |



A VOUS DE JOUER !

A partir de vos déplacements vélos, identifiez les secteurs à aménager et/ou à sécuriser :



les sections aménagées et sécurisées



Stationnements cyclables



les sections de conflits où l'aménagement est inadapté



les sections dangereuses qu'il faut sécuriser



Cartographie de synthèse de la qualité des aménagements cyclables

- légende**
- Sections vélos aménagées
 - Sections vélos apaisées
 - Sections de conflits
 - Sections dangereuses
 - Périmètre de 200m autour des pôles générateurs (zone d'intensité piétonne forte)
 - Stationnement vélos à développer

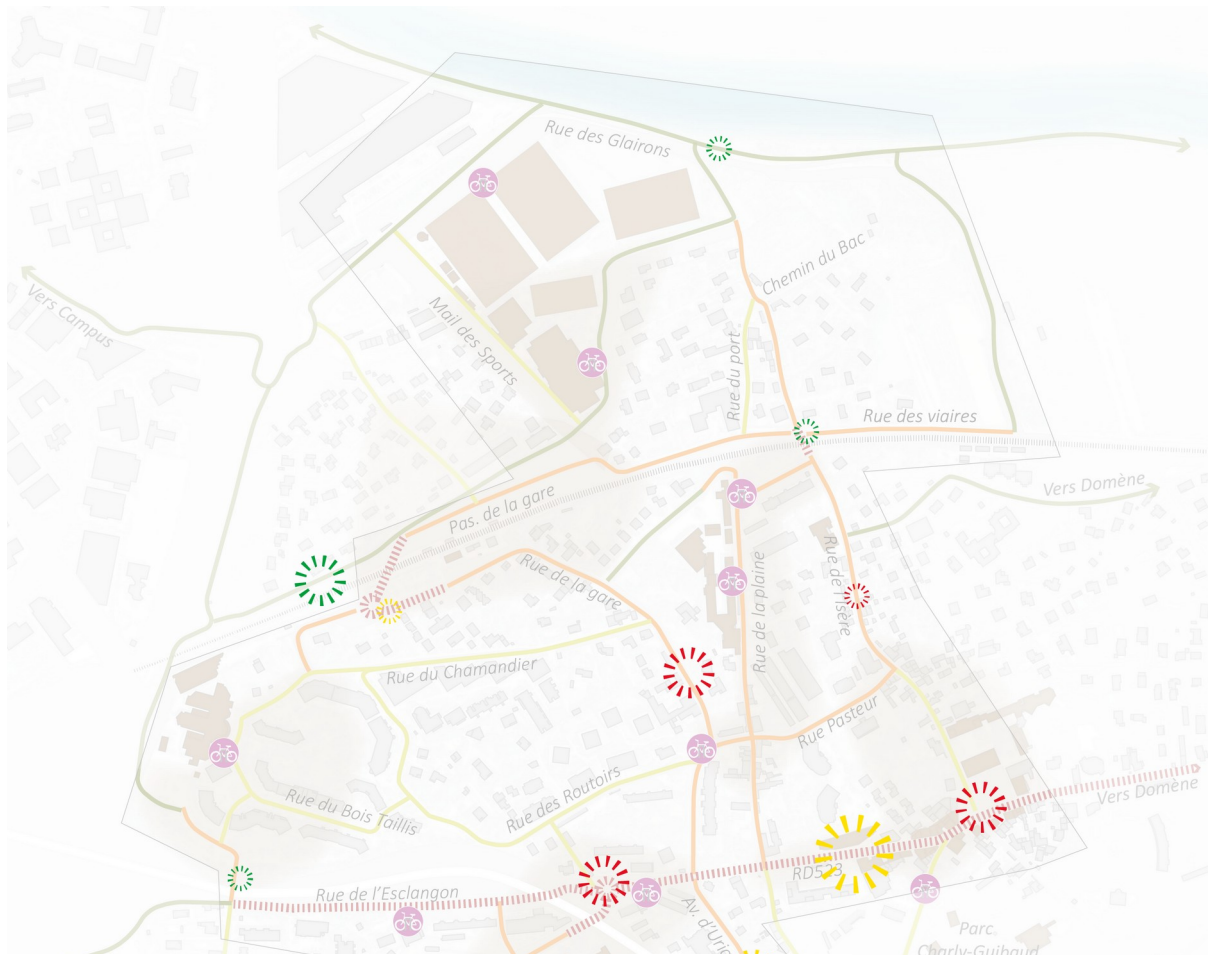


Les grands principes du diagnostic

Les participants sont d'accord pour dire que l'utilisation du vélo est compliquée à Gières. L'étroitesse des rues, couplée à la vitesse des voitures et l'absence des aménagements expliquent cette difficulté.

De nombreux secteurs ont été identifiés comme prioritaires :

- La Grand'Rue comme un trajet direct et efficace, mais trop dangereux
- Le rond-point de l'Esclançon comme le point noir de la commune
- L'accès au campus
- La sécurisation de deux axes parallèles, la Grand'Rue et la Rue de l'Isère avec plus de problèmes sur la première citée.



Priorité 1



Priorité 2



Priorité 3



Cité plus de 15 fois



Cité entre 8 et 14 fois



Cité entre 4 et 7 fois

Les nouvelles propositions pour améliorer les déplacements en vélo

Une partie des propositions mentionnent les connexions vers l'extérieur de Gières :

- Pour se connecter au campus,
- Pour se rendre à Meylan / Montbonnot
- Etc.

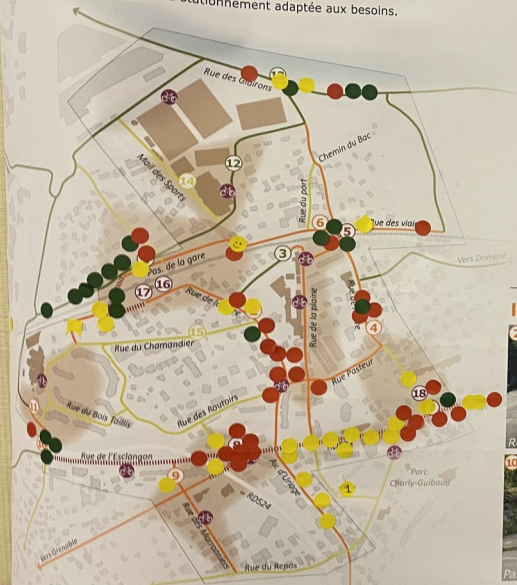
Ensuite, les priorités concernent la réduction du danger en vélo à Gières.

Liste des avis exprimés le 26 juin sur la thématique du « Vélo » :

diagnostic et enjeux CYCLABLES

3 objectifs identifiés

- Connecter le centre-ville aux axes cyclables structurants ;
- Sécuriser les déplacements en vélo pour attirer de nouveaux pratiquants ;
- Définir les conditions de réussite d'une mixité avec les cycles et les piétons ;
- Développer une offre de stationnement adaptée aux besoins.



pictos qualificatifs des aménagements cyclables

- aménagement sécurisé
- aménagement absent ou problématique
- espace piéton/cycle
- secteur d'école
- secteur de commerces
- conflit piétons/cycles
- conflits aux heures d'entrées/sorties scolaires
- forte fréquentation
- fort trafic véhiculé
- zone paisible

A VOUS DE JOUER !

A partir de vos déplacements vélos, identifiez les secteurs à aménager et/ou à sécuriser :

- priorité +
- priorité -



les sections aménagées et sécurisées



les sections de conflits où l'aménagement est inadapté



les sections dangereuses qu'il faut sécuriser



	Avis	Lieux	Types
14	Très insécurisant à vélo, à la montée et les voitures vont très vite	Avenue d'Uriage	Remarque
9	Rue difficile pour les vélos	Avenue Esclangon	Remarque
15	Créer un vrai chemin piéton, séparé de la piste cyclable. Je l'ai déjà proposé plusieurs fois	Chemin des mésanges	Proposition
8	Rue principale à vélo, très utilisée : aucune visibilité et rue étroite. Les autres vélos roulent sur la bande verte vélos pour la descente, je préfère le trottoir	Chemin du Béal	Remarque
17	Passage étroit et accidentogène sous le pont de la rocade	Chrono Vélo	Remarque
18	Conflits d'usages sous le pont	Chrono Vélo	Remarque
51	Elargir le passage sous la rocade pour la chrono nouvellement crée	Chrono Vélo	Proposition
7	Modifier le marquage à court terme du picto au milieu de l'anneau	Esclangon	Proposition
10	Conflits vélos / piétons	Esclangon	Remarque
21	Manque de visibilité	Esclangon	Remarque
34	Complicé à s'insérer depuis le clos d'Espies et problème en venant de l'éco-quartier	Esclangon	Remarque

35	Fin de la piste cyclable est très dangereuse	Esclangon	Remarque
47	La circulation vélo autour de la gare concerne moins les Giérois que les utilisateurs des TER.	Gare	Remarque
24	Problème de la traversée de la gare	Gare	Remarque
27	Besoin d'arceaux vélos : gare, centre-ville, mairie, parc, école, collège, bibliothèque. C'est toujours bon de le rappeler.	Gières	Proposition
31	Faire une voie vélos piétons jusqu'à la piste cyclable de Muriannette	Gières	Proposition
41	Le code de la route s'applique aux usagers de la route, donc ça serait bien que les cyclistes le respectent	Gières	Remarque
45	Améliorer liaison Gières Saint Martin d'Hères	Gières	Proposition
46	On ne veut pas de pistes cyclables en angle droit !	Gières	Proposition
2	Besoin de sécurisation vis-à-vis des voitures	Gières	Besoin
3	Réguler et sécuriser la rencontre des voitures, cycles et piétons	Gières	Besoin
4	Faire respecter le 30 km/h	Gières	Proposition
6	Faire respecter la limitation de vitesse par des ralentisseurs, des îlots de séparation, etc.	Gières	Proposition
23	Les pistes cyclables sont pensées centre <> périphérie (comme à Paris), quel dommage si on bosse ailleurs	Gières	Remarque
13	Lorsque je traverse Gières par la grande rue, je me sens beaucoup insécurisée : voitures qui frôlent, revêtement très altéré, vitesse de certains véhicules	Grand'Rue	Remarque
39	Conflits d'usages	Grand'Rue	Remarque
50	On essaie de trouver des solutions pour les modes actifs sur la Grand'Rue mais il n'y avait rien il y a 13 ans et on aurait pu prendre une bande de 5m sur le Mezzo en prévision	Grand'Rue	Remarque
124	Dangereuse à vélo. Cela ne m'encourage pas à faire mes courses en ville depuis le pied de Gières	Grand'Rue	Remarque
40	Quid de la passerelle sur l'Isère pour relier le pôle multmodal de Meylan / Montbonnot	Isère	Interrogation
12	Il faut un pont vers le Taillat pour le report modal Gières <> Meylan / Innovallée	Isère	Proposition
26	Les jours de beaux temps, conflits d'usages	Isère	Remarque
19	Très compliqué d'y accéder quand on vient de Saint Martin d'Hères (Sur la Grand'Rue) : très compliqué de tourner à gauche, en plus sur le parking les voitures ne regardent pas.	Place de la république	Remarque
38	Danger au PN13	PN13	Remarque
30	Très dangereuse en vélo. Obligation de rouler sur la route.	Route des Maquis	Remarque
25	Accès à la gare en vélo est problématique	Rue de la Gare	Remarque
29	Passage vélos, bus et voitures trop compliqué avec le rétrécissement et le futur immeuble	Rue de la Gare	Remarque
33	Le passage piétons en face de la piste cyclable n'est pas en face du bateau qui correspondrait mieux. C'est déjà signalé. Légère	Rue de la Gare	Remarque

	modif de la Métro mais toujours pas en face. Accidents en vélos		
11	Signalétique absente aux des carrefours : voitures / pistes cyclables	Rue de l'Isère	Remarque
20	En descendant depuis l'école Renée Cassin : contre sens cyclable au début bien mais trop dangereux en bas pour traverser le PN13	Rue de l'Isère	Remarque
28	Les vélos doivent rouler dans les deux sens mais au passage d'une voiture, ils sont en conflit avec les piétons	Rue de l'Isère	Remarque
37	Difficultés de circuler à vélo à la descente	Rue de l'Isère	Remarque
42	Tape les guidons contre les voitures	Rue de l'Isère	Remarque
43	Pourquoi un stop descente rue de l'Isère avec rue Pierre Giraud? Ne devrait-on pas privilégier les vélos	Rue de l'Isère	Interrogation
44	Matérialiser une piste cyclable physiquement (pas uniquement un trait de peinture)	Rue de l'Isère	Proposition
16	Pas de cheminement cyclable entre le Moiron et la gare / bord de l'Isère	Rue des Vaires	Remarque
22	Problème de la fin de la piste cyclable vers le centre-ville	Rue Docteur Valois	Remarque
36	Piste cyclable devant la crèche, peu pratique (chicane et les voitures qui rentrent sur le parking ne voient pas)	Rue Docteur Valois	Remarque
32	Circulation trop importante. Quelles priorités ? Vélorue si possible ?	Rue du Grand Mas	Interrogation
48	Trajet très emprunté pour aller au campus	Rue du Grand Mas	Remarque
144	Chronovélo / vélorue rue du Grand Mas : dangereux pour tous les modes	Rue du Grand Mas	Remarque

3. CIRCULATION

Le diagnostic portait sur la place de la voiture au sein des modes de déplacement à Gières, à la fois sur l'aspect circulation que stationnement. Différents enjeux ont émergé dont celui de contraindre la vitesse et d'accompagner le développement des nouveaux projets (école notamment).

Diagnostic et enjeux VOITURES CIRCULATION ET STATIONNEMENT



6 objectifs identifiés

- Ne pas dégrader la circulation des bus sur la rue de la Gare et la RD 523 ;
- Contraindre les vitesses ;
- Renforcer la sécurité au niveau du Passage à niveau ;
- Accompagner le projet du nouvel établissement scolaire ;
- Proposer des scénarios de desserte de Don Bosco ;
- Clarifier le fonctionnement de la plaine des sports.

A VOUS DE JOUER !

Quels enjeux vous semblent prioritaires pour encourager le recours à d'autres modes de déplacement (transport en commun, vélo, marche à pied...)

○ priorité + ○ ○ priorité -

priorité +

priorité -

les enjeux



Apaiser les vitesses pour améliorer la sécurité des modes actifs (vélos, piétons...)



Maintenir l'accessibilité et la **desserte des bus**



Sécuriser le franchissement du passage à niveau (point dur)



Travailler la desserte de Don Bosco et encourager le report modal en limitant la circulation automobile



Aménager l'entrée de ville : limiter les vitesses, sécuriser les modes actifs et gérer le flux automobile



Identifier la **possibilité d'une mutualisation de stationnement** avec le P+R



Valoriser l'espace de stationnement au profit des piétons (parvis du Collège)

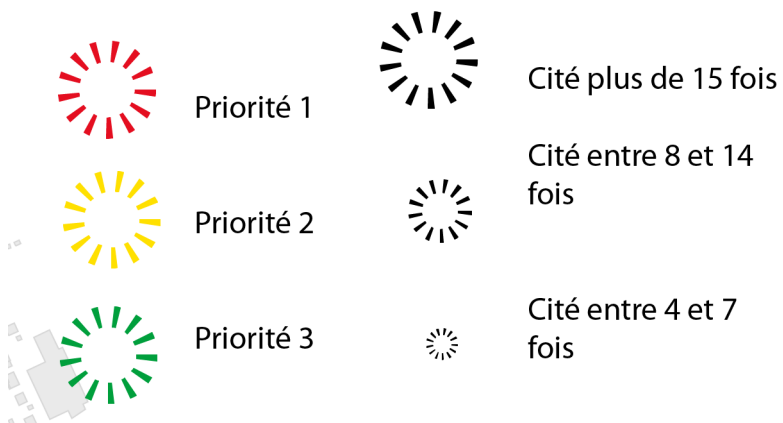


Les principales priorités sur la circulation de Gières

Pour les participants, deux enjeux recueillent le plus d'importance :

- La desserte de Don Bosco avec la problématique du stationnement aux heures d'entrée et de sortie
- L'aménagement des entrées de ville afin d'indiquer aux automobilistes la nécessité de ralentir pour apaiser la ville.

D'autres enjeux, comme la sécurisation du passage à niveau ou encore garantir la fiabilité des transports en commun sont ressortis de cet atelier.



Liste des avis exprimés le 26 juin sur la thématique de « circulation, stationnement et transports en commun » :

Diagnostic et enjeux VOITURES CIRCULATION ET STATIONNEMENT

6 objectifs identifiés

- Ne pas dégrader la circulation des bus sur la rue de la Gare et la RD 523 ;
- Contraindre les vitesses ;
- Renforcer la sécurité au niveau du Passage à niveau ;
- Accompagner le projet du nouvel établissement scolaire ;
- Proposer des scénarios de desserte de Don Bosco ;
- Clarifier le fonctionnement de la plaine des sports.



les enjeux

- Apaiser les vitesses** pour améliorer la sécurité des modes actifs (vélos, piétons...)
- Maintenir l'accessibilité et la **desserte des bus** (rue de la Gare, RD523)
- Sécuriser le franchissement** du passage à niveau (point dur)
- Travailler la desserte de Don Bosco** et encourager le report modal en limitant la circulation automobile
- Aménager l'entrée de ville** : limiter les vitesses, sécuriser les modes actifs et gérer le flux automobile
- Identifier la **possibilité d'une mutualisation de stationnement** avec le P+R
- Valoriser l'espace de stationnement** au profit des piétons (parvis du Collège)



A VOUS DE JOUER !

Quels enjeux vous semblent prioritaires pour encourager le recours à d'autres modes de déplacement (transport en commun, vélo, marche à pied...)

priorité +

priorité -



Diagno

Vos ren

	Avis	Modes	Lieux	Types
13 3	Mettre des ralentisseurs Avenue d'Uriage pour faire ralentir	Circulation	Avenue d'Uriage	Proposition
12 9	Quelle limitation après la place ? Souvent à 70km /h dans la ligne droite.	Circulation	Avenue Jean Jaurès	Interrogation
11 1	Pourquoi rétrécir le parking ?	Circulation	Chamandier	Interrogation
11 0	Parking du Chamandier pas sûr. Les voitures sont régulièrement brûlées.	Stationnement	Chamandier	Remarque
11 2	Trouver des solutions pour apaiser la vitesse dans cette rue car utilisée comme un raccourci.	Circulation	Chemin du vieux tramway	Remarque
11 4	L'absence de marquage au sol ne fait pas ralentir et est accidentogène	Circulation	Gières	Remarque
11 5	Population vieillissante qui a besoin de repères clairs en voiture	Circulation	Gières	Remarque
5	Supprimer les voitures de Gières	Circulation	Gières	Proposition
12 7	La Grand'Rue devrait faire l'objet d'une modification pour la réduction de la vitesse	Circulation	Grand'Rue	Proposition
13 0	Zone à 30 mais le balisage au sol est illisible et inconnu pour la plupart des usagers.	Circulation	Grand'Rue	Remarque
14 0	Quelle est la limitation de vitesse sur la route départementale Grand'Rue : n'est pas claire	Circulation	Grand'Rue	Interrogation

	pour les automobilistes			
14 1	Présence de rodéos urbains sur la départementale Grand'Rue	Circulation	Grand'Rue	Remarque
12 0	Le P+R devrait être plus utilisé. La politique actuelle est inefficace, il est vide	Stationnement	P+R Gare	Proposition
13 4	Créer un espace "dépose d'enfants" à la plaine des sports afin que les voitures passent moins rue de la gare et rue de la Plaine où c'est impossible de circuler et se garer.	Stationnement	Plaine des sports	Proposition
11 6	Problème lorsqu'on vient de la rue des Viaires pour aller au centre-ville.	Circulation	PN13	Remarque
12 2	Excès notables de vitesse des autos et motos venant de Murianette pied au plancher jusqu'au feu de la République. Jamais de contrôle !	Circulation	Rue de Cottages	Remarque
10 7	Trafic à certaines heures déjà important. Certains véhicules vont très vite. Pourquoi ne pas la mettre en sens unique ?	Circulation	Rue de la gare	Proposition
11 7	Trop étroite. Passage difficile avec les bus	Circulation	Rue de la Gare	Remarque
12 1	Difficultés de croisement	Circulation	Rue de la Gare	Remarque
14 2	Questionnement sur l'aménagement de la Rue de la Gare - Questionnement sur la fréquentation voiture avec le nombre de nouveaux logements	Circulation	Rue de la Gare	Interrogation
96	Beaucoup de bus et de car, comment mieux les gérer ?	Transport en commun	Rue de la Gare	Interrogation
10 9	Les bus rue de la Gare sont dangereux (ligne 14 = mauvais conducteurs)	Transport en commun	Rue de la gare	Remarque
14 3	Chauffeurs de la ligne de bus 14 qui circulent trop vite - alternat qui n'est pas respecté	Transport en commun	Rue de la Gare	Remarque
10 1	Don Bosco : ok pour les tous petits. Mais beaucoup de collégiens sont posés devant	Circulation	Rue de la Plaine	Remarque
10 8	Mettre un panneau interdit de tourner à droite en remontant rue de la plaine pour accéder à la Rue Pasteur et privilégier l'accès par la rue de la Gare	Circulation	Rue de la Plaine	Proposition
13 2	Gros problèmes de circulation automobiles	Circulation	Rue de la Plaine	Remarque
11 8	Stationnement sauvage rue de la Plaine, devant Don Bosco, en pleine voie aux heures de dépose	Stationnement	Rue de la Plaine	Remarque
11 9	Pour Don Bosco, avoir plus de places de stationnement. Réaménager le devant de l'école en grand parking	Stationnement	Rue de la Plaine	Proposition
12 6	Oser la piétonnisation !!! Promouvoir le P+R et terminer à pied.	Stationnement	Rue de la Plaine	Proposition
10 5	On ne voit pas les piétons arrivant de René Cassin quand on arrive dans la Grand'Rue. Les dessins au sol n'ont pas fait de changement	Circulation	Rue de l'Isère	Remarque
13 1	Fermer le haut aux voitures a-t-elle encore un sens alors que l'école René Cassin ne rentre plus	Circulation	Rue de l'Isère	Proposition

	là ? En conséquence, tout le bas de Gières rejoint la Grand'Rue par la rue de la Gare où se rencontre des voitures, bus, cars, etc.			
10 2	Problème des véhicules qui passent à toutes vitesses	Circulation	Rue des Cottages	Remarque
10 3	Prévoir des miroirs pour anticiper	Circulation	Rue des Cottages	Proposition
10 4	Trop de voitures stationnent dans la rue aux heures d'école.	Circulation	Rue des Cottages	Remarque
12 3	Rue ignorée ! Elle dessert maintenant l'accès aux écoles, à la maison de santé, à la bibliothèque !	Circulation	Rue des Cottages	Remarque
11 3	Entrée rue des routoirs compliquée : stationnement sauvage dans la rue, non-respect 30km /h et piste cyclable impraticable	Circulation	Rue des Routoirs	Remarque
10 6	Les peintures au sol ont fait ralentir les voitures mais ça s'est effacé trop vite	Circulation	Rue Pasteur	Remarque
12 8	Mettre un panneau "sans issue" rue Pasteur pour éviter les retournements intempestifs, voir la descente de la rue de l'Isère en sens interdit	Circulation	Rue Pasteur	Proposition
10 0	Le stop pour arriver sur la rue de l'Isère est peu visible	Circulation	Rue Pierre Giraud	Remarque

REMARQUES COMPLÉMENTAIRES

Pour être complets, un certain nombre d'avis formulés concernaient des remarques variées, souvent sur un temps plus court que le projet urbain. Ces remarques indiquent notamment que les habitants ressentent un besoin de dynamiques au centre-ville, notamment place de la République. Un besoin de toilettes publiques à la gare est également exprimé.

La démarche de concertation avec les habitants va se poursuivre. L'équipe mobilité va poursuivre son travail et proposera des scénarios issus des réflexions qui seront concertées lors des journées Mobil'idées en septembre 2023.