

PROJET CHRONOVÉLO GRENOBLE-FONTAINE

LES GRANDS PRINCIPES

A LES CONSTATS ACTUELS

- Une traversée complexe, des aménagements non continus, souvent peu sécurisés et peu lisibles
- Des espaces publics vieillissants, peu confortables pour les piétons avec peu de végétation
- Des problématiques de cohabitation entre modes de transport
- Des pôles de vie actifs et dynamiques mais peu mis en valeur
- Des pôles d'échanges d'importance (Poya, Gare de Grenoble) mais peu reliés entre eux
- De nombreux équipements scolaires, universitaires et culturels mais peu accessibles en modes doux

B OBJECTIFS DU PROJET

1- PROLONGER LA CHRONOVÉLO N°1 POUR POUVOIR TRAVERSER TOUTE L'AGGLOMÉRATION D'EST EN OUEST

2- RÉAMÉNER L'ESPACE PUBLIC POUR MIEUX RÉPARTIR L'ESPACE ALLOUÉ À CHACUN DES DÉPLACEMENTS :



Plus de place pour les piétons



Plus de place pour les cycles / modes doux avec des aménagements adaptés

3- ACCOMPAGNER LES ÉVOLUTIONS EN COURS :



Augmentation de l'usage du vélo



Augmentation de la pratique de la marche



Diminution de l'usage de la voiture



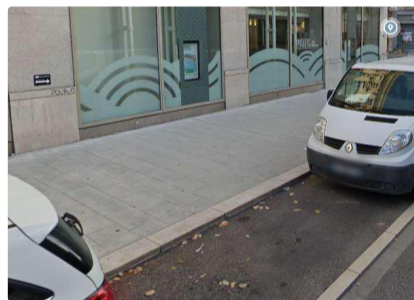
Une stagnation de l'usage des transports en commun

C LES GRANDES ACTIONS DU PROJET

AMÉLIORER LE CONFORT DES PIÉTONS



PROPOSER DU MOBILIER URBAIN pour faire des pauses



AUGMENTER LA TAILLE DES TROTTOIRS



VÉGÉTALISER LES RUES

AMÉLIORER LE CONFORT DES CYCLISTES PAR LA CHRONOVÉLO



UNE DOUBLE VOIE CYCLABLE SÉPARÉE DE LA CHAUSÉE ET DU TROTTOIR, pour pouvoir pédaler en sécurité



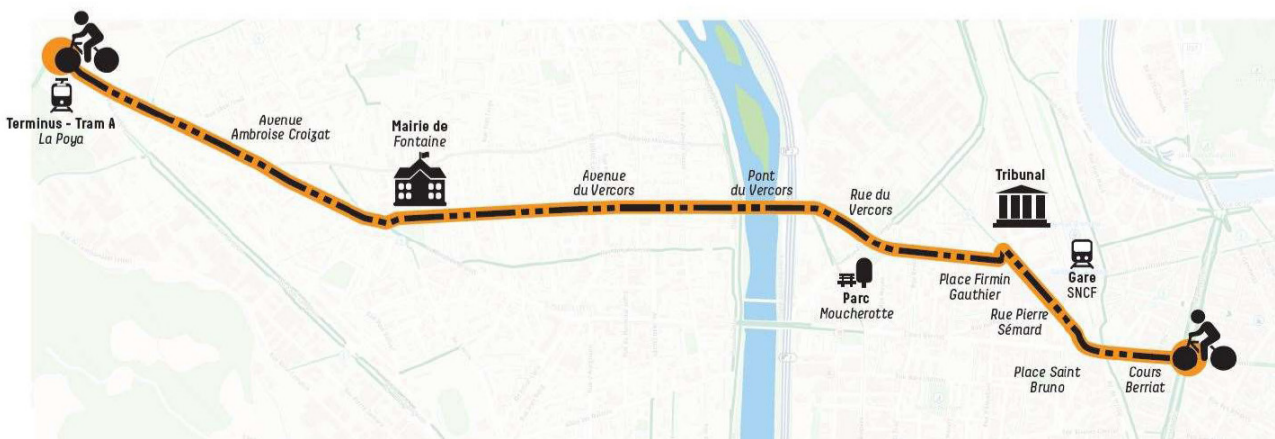
UNE SIGNALÉTIQUE DÉDIÉE : Indication de direction, d'intersection de passages piétons



DES SERVICES : cartographie du quartier, plan du réseau Chronovélo, espace de repos...

D LE TRACÉ

D'autres tracés ont été étudiés : le tracé par Aristide Briand / Cours Berriat le long du tramway. Il est plus complexe techniquement et réglementairement à mettre en oeuvre et nécessite des études plus poussées et ne pourra se concrétiser dans la même temporalité.



Le tracé de la Chronovélo entre le Cours Berriat et La Poya

POURQUOI CE TRACÉ ?

Ce tracé a été retenu pour plusieurs raisons :

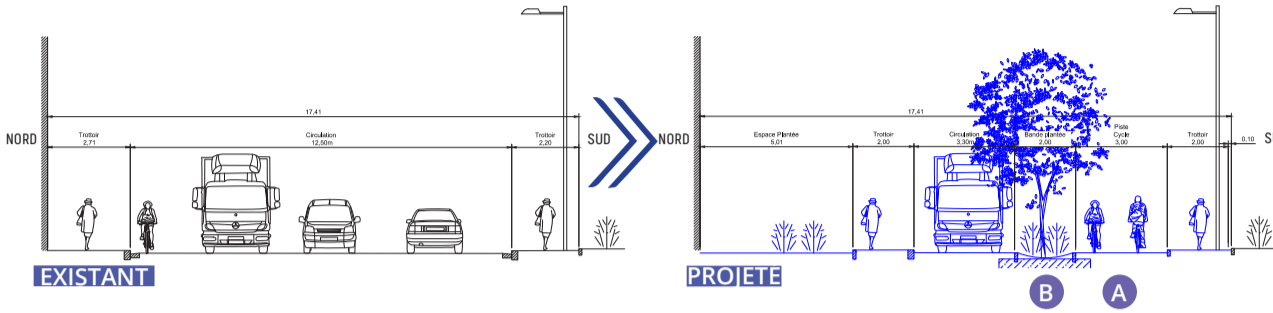
- Il relie directement les deux centres-villes de Grenoble et de Fontaine
- Il dessert un grand nombre d'équipements scolaires : un collège, deux écoles et l'école de commerce
- Il se connecte à plusieurs pôles d'échanges : la gare de Grenoble (au niveau de l'école de commerce) et le pôle de La Poya
- Il permet d'assurer une connexion avec la Chronovélo n°2 et avec les berges du Drac
- Il dessert plusieurs gros secteurs d'emplois et pôles économiques : la gare, la Presqu'île, le centre-ville de Fontaine, la future ZAC du Vercors, la zone des Vouillands
- Sur Fontaine, une piste cyclable bidirectionnelle a été étudiée dans le cadre du réaménagement de l'avenue du Vercors

PROJET CHRONOVÉLO GRENOBLE-FONTAINE

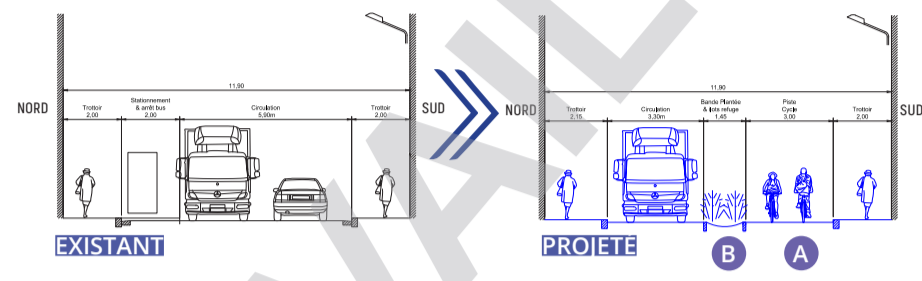
PROPOSITION DE SCÉNARIO D'AMÉNAGEMENT

SÉQUENCE 2-RUE DU VERCORS

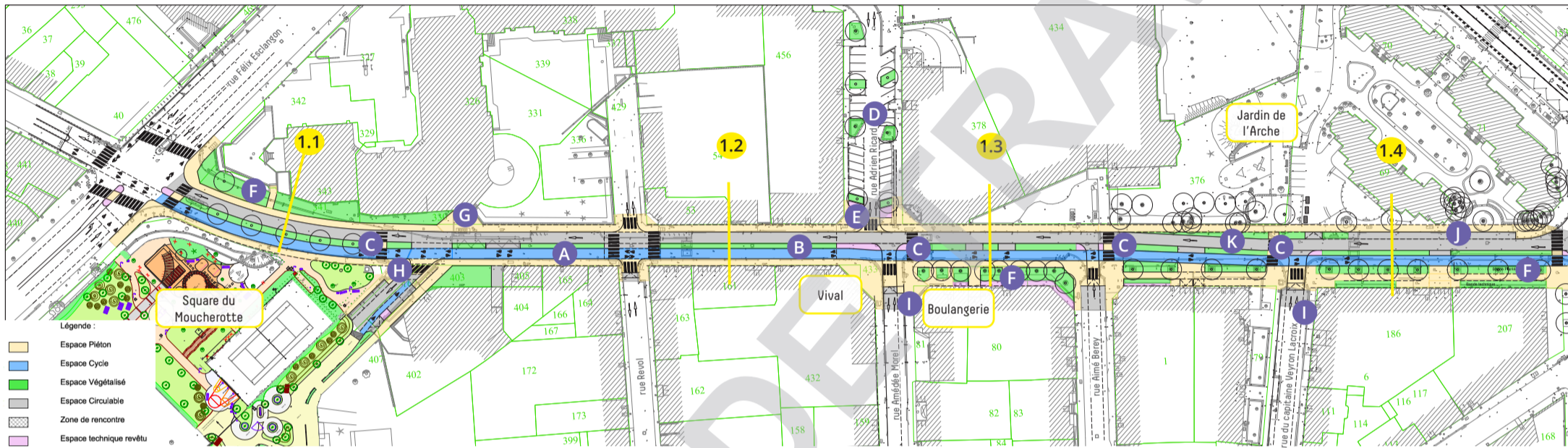
1.1 Coupe 1.1 : Séquence Ouest de la rue du Vercors



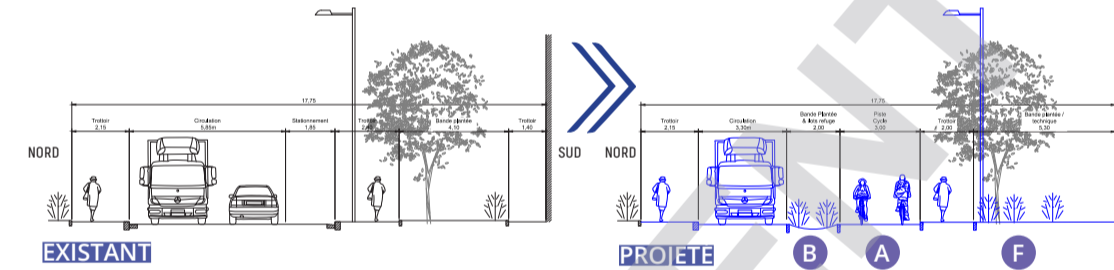
1.2 Coupe 1.2 : Séquence Centre de la rue du Vercors



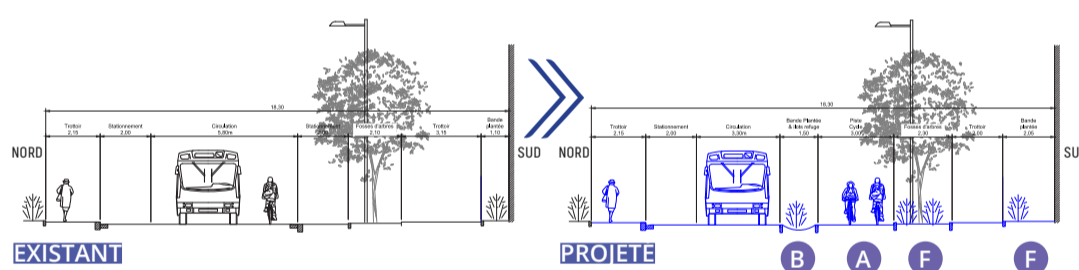
Plan projeté des aménagements



1.3 Coupe 1.3 : Séquence Centre de la rue du Vercors



1.4 Coupe 1.4 : Séquence Est de la rue du Vercors



AMÉNAGEMENT

- A Création d'une bidirectionnelle cycles au Sud
- B Séparation des cycles et des véhicules motorisés par une bande plantée (plantation d'arbres, végétation basse...)
- C Mise en place d'îlots refuge pour les piétons, pour sécuriser les traversées.
- D Opportunité de planter quelques arbres sur le parking de la rue Ricard
- E Gérer l'entrée de la rue Ricard pour éviter le stationnement sauvage (mise en place d'arceaux vélos, stockage des ordures ménagères...)
- F Création d'espaces plantés aux abords des trottoirs (plantation d'arbres, végétation basse...)
- G Maintien du quai bus à son emplacement actuel
- H Mise en place d'un aménagement qui donne priorité aux piétons pour sécuriser et faciliter le passage d'un côté et l'autre de la route (plateau traversant...) sur le croisement rue Tanant/ rue du Vercors
- I Mise en place d'arceaux vélos et de places de livraisons à proximité des commerces
- J Stationnements conservés au Nord de la rue du Vercors

MODIFICATION DES SENS DE CIRCULATION

- K Mise en sens unique de la rue du Vercors



LES PRINCIPALES PROPOSITIONS ISSUES DE LA CONCERTATION

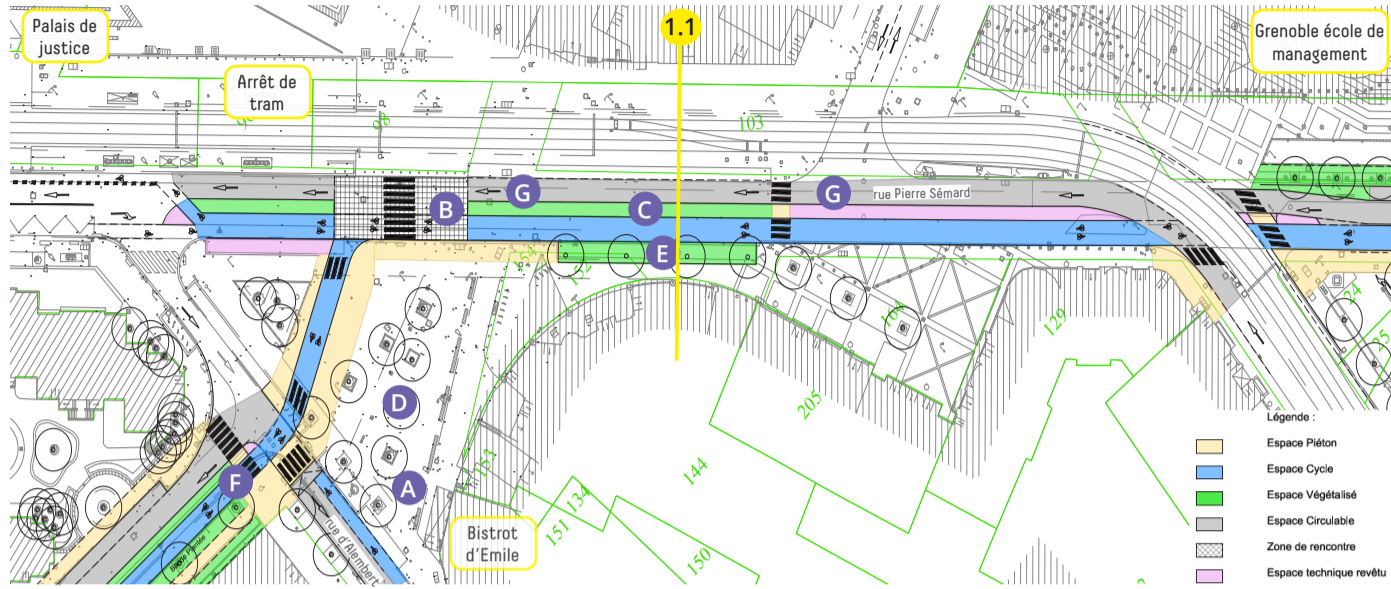
- Réduire le trafic véhicules sur la rue du Vercors **K**
- Faciliter et sécuriser la circulation piétonne et cycle sur la rue du Vercors **A, H, B**
- Réduire les vitesses des véhicules motorisés à proximité du square du Moucherotte
- Faciliter les traversées piétonnes pour se rendre aux jardins de l'Arche **C**
- Empêcher le stationnement sauvage **E**
- Rendre plus visible depuis la rue le jardin de l'Arche et le square du Moucherotte
- Installer des arceaux vélos **I**

PROJET CHRONOVÉLO GRENOBLE-FONTAINE

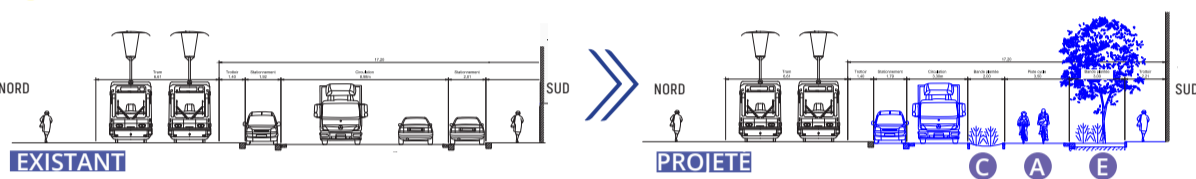
PROPOSITION DE SCÉNARIO D'AMÉNAGEMENT

SÉQUENCE 2- RUE PIERRE SÉMARD/ PLACE FIRMIN GAUTIER

Plan projeté des aménagements



1.1 Coupe 1.1 : Séquence Centre de la rue Pierre Sémard



AMÉNAGEMENT

- A Maintien de la terrasse du Bistrot d'Emile
- B Aménagement d'une zone partagée type plateau traversant
- C Création d'une bande plantée entre la bidirectionnelle cycles et la voie de circulation
- D Conservation des arbres existants sur la place Firmin Gautier
- E Création d'espaces plantés aux abords des trottoirs (plantation d'arbres, végétation basse...)
- F La piste Chronovélo est décalée au maximum vers le Sud pour assurer la giration du bus C5

MODIFICATION SENS DE CIRCULATION

- G Mise en sens unique de la rue Pierre Sémard jusqu'à la rue d'Alembert
- Mise à double sens de la rue de la Frise

DIFFÉRENTS SCÉNARIOS ÉTUDIÉS SUR LA PLACE FIRMIN GAUTIER

SCÉNARIO PRIVILÉGIÉ

SCÉNARIO D



- Légende**
- Terrasse restaurant
 - Marché
 - Bande plantée
 - Voie de circulation
 - Plateau traversant
 - Chronovélo
 - Piste cyclable
 - Arbre

AMÉNAGEMENT

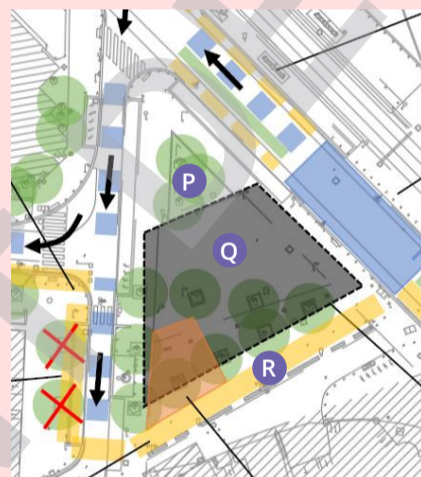
- M Conservation du bosquet au Nord de la place
- N Installation des commerçants sédentaires sous les arbres de la place au Sud les jours de marché
- O Création d'une bidirectionnelle cycles au Nord de la place

Analyse des services Ville et Métropole

	Scénario D
Inscription des cycles	+ Itinéraire assez direct
Impact sur le marché	Emprise du marché légèrement impactée mais possibilité de ne pas réduire le marché si réaménagement du bosquet
Impact sur la terrasse du restaurant	+ Pas de changement

Recommandé : la modification du bosquet au nord permettrait de ne pas réduire le marché

SCÉNARIO A



Analyse des services Ville et Métropole

	Scénario A
Inscription des cycles	- Détour pour les cycles peu crédible, risque de couper la place les jours sans marché
Impact sur le marché	~ Le décalage de la terrasse vers le nord induit un interface avec le marché
Impact sur la terrasse du restaurant	- Séparation du restaurant et de la terrasse par la piste cyclable

Non recommandé : impacts importants au niveau du restaurant, conflit cycles-piétons

SCÉNARIOS ÉCARTÉS

SCÉNARIO A BIS



Analyse des services Ville et Métropole

	Scénario A bis
Inscription des cycles	~ Itinéraire assez direct mais passage entre une terrasse et un marché
Impact sur le marché	- Réduction de l'emprise du marché
Impact sur la terrasse du restaurant	- Réduction de la terrasse

Non recommandé : réduction de la terrasse et du marché, morcellement important de la place

SCÉNARIO B



- Légende**
- Terrasse restaurant
 - Marché
 - Bande plantée
 - Voie de circulation
 - Plateau traversant
 - Chronovélo
 - Piste cyclable
 - Arbre

AMÉNAGEMENT

- V Conservation du bosquet au Nord de la place
- W Installation des commerçants sédentaires sous les arbres de la place les jours de marché
- X Création d'une bidirectionnelle cycles au Nord de la place

Analyse des services Ville et Métropole

	Scénario B
Inscription des cycles	- Détour pour les cycles peu crédible, risque de couper la place les jours sans marché
Impact sur le marché	+ Pas de changement
Impact sur la terrasse du restaurant	+ Pas de changement

Non recommandé : risque important de non respect lorsque le marché n'est pas présent (90% du temps sans marché)

SCÉNARIOS PEU SATISFAISANTS



- Légende**
- Terrasse restaurant
 - Marché
 - Bande plantée
 - Voie de circulation
 - Plateau traversant
 - Chronovélo
 - Piste cyclable
 - Arbre

SCÉNARIO C

AMÉNAGEMENT

- J Suppression du bosquet au Nord de la place
- K Installation des commerçants sédentaires au Nord de la place les jours de marché
- L Création d'une bidirectionnelle cycles au centre de la place

Analyse des services Ville et Métropole

	Scénario C
Inscription des cycles	+ Itinéraire le plus direct pour les cycles
Impact sur le marché	- Marché décalé au nord, réduit et ne bénéficiant plus de l'ombrage
Impact sur la terrasse du restaurant	+ Pas de changement

Non recommandé : marché réduit qui n'est plus sous les arbres

LES PRINCIPALES PROPOSITIONS ISSUES DE LA CONCERTATION

- ▶ Conserver la végétation existante sur la place (bosquet, arbres...) **E M**
- ▶ Ombrager les stands du marché **Q N W**
- ▶ Faire passer la Chronovélo au Nord de la place
- ▶ Sécuriser le carrefour entre la rue du Vercors et la rue d'Alembert pour éviter un empiètement du bus sur la piste cyclable **G**
- ▶ Préserver le fonctionnement actuel de la place (marché, mobilier urbain)
- ▶ Faciliter le transit piéton entre le Est et l'Ouest de la place