

**DE GRENOBLE À EYBENS, L'AVENUE JEAN  
PERROT - JEAN JAURÈS SE TRANSFORME !**

**RÉUNION DE  
LANCEMENT  
DE LA  
CONCERTATION**

**- 11 mai 2023 -**

# DÉROULÉ DE LA SOIRÉE

---

1. Le projet
2. La démarche de concertation
3. Echanges
4. Atelier participatif

# 1

## LE PROJET

---

# Réaménagement de l'avenue J. Perrot sur Grenoble et de l'avenue J. Jaurès sur Eybens

Passer d'un axe minéral et en grande partie dédié aux véhicules motorisés...  
... à un axe végétal, apaisé et attractif pour la vie locale



- Projet de réaménagement de l'axe Perrot Jaurès, axe structurant à l'échelle métropolitaine
- Ce projet regroupe différentes ambitions :
  1. La requalification des espaces piétons, renforcement et sécurisation des traversées
  2. Le renforcement des pôles de vies et des porosités piétonnes
  3. Le maintien d'une desserte des transports en commun compétitive
  4. La végétalisation de l'axe, pour le confort des piétons et la limitation des îlots de chaleur
  5. La mise en place d'une bidirectionnelle cycles

# LES GRANDS OBJECTIFS METROPOLITAIN

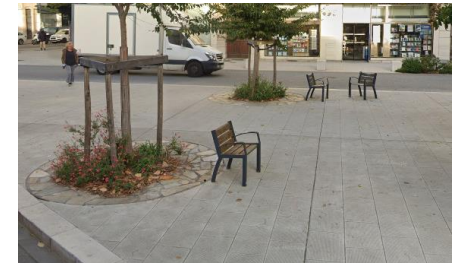
Améliorer le confort des piétons et la vie de quartier



**Augmenter la taille  
des trottoirs**



**Végétaliser les rues**



**Proposer du mobilier  
urbain**



**Sécuriser les  
traversées piétonnes**



**Renforcer  
les pôles de vie**

# LES GRANDS OBJECTIFS METROPOLITAIN

## Créer des aménagements spécifiques pour les vélos.

En complément des bandes et pistes cyclables, les Chronovélos :

- Une double voie cyclable, séparée de la chaussée et du trottoir, pour pouvoir pédaler en toute sécurité
- Une signalétique dédiée : Indications de direction, d'intersections de passages piétons
- Des services : cartographie du quartier, plan global du réseau Chronovélo, espace de repos disposant d'un banc, d'une pompe à vélo...



# Accompagner des évolutions en cours

- De profondes transformations dans les pratiques de mobilité depuis une dizaine d'années
- Renforcées depuis la crise du covid-19



Augmentation de la pratique de la marche



Augmentation de l'usage du vélo



Maintien de l'usage des transports en commun



Diminution de l'usage de la voiture

# Contexte – l'avenue Jean Perrot /Jean Jaurès



- Requalification d'un axe **historique** (Route Napoléon) et porte d'entrée du cœur de ville
- Une avenue **inter-quartiers jalonnée de pôles de vie** : équipements, commerces, parcs ...
- Couplée à une fonction de **desserte routière essentielle** :
  - porte d'entrée du cœur de ville grenoblois au Sud
  - accès au plateau Vizillois et Massif de Belledonne
  - accès à la rocade



# Contexte – l'avenue Jean Perrot /Jean Jaurès

- Un linéaire de 4,3 km répartis à quasi égalité sur Grenoble et sur Eybens
- Une avenue **accidentogène**, peu propice aux modes actifs
- Un espace public **minéral**, aujourd'hui **en grande majorité dédié aux véhicules motorisés** (circulation et stationnement)
- Des vitesses autorisées (50 km/h sur la majorité du linéaire) peu compatibles avec une vie locale dense



# Sur Grenoble

- Des pôles de vie et de commerces dynamiques mais avec des espaces publics de faibles qualités
- Une place Salvador Allende peu attractive et très minérale
- Des carrefours complexes et dangereux (Paul Cocat-Malherbe – Jeux Olympiques – rue Malifaud – Clemenceau-Albert 1<sup>er</sup> de Belgique)
- La présence de nombreux parcs et espaces végétalisés (Soulages / Bajatière / carrefour JO / Allée d'Essen) mais peu mis en valeur et peu accessibles



# Concilier l'ensemble des modes de déplacement

---

## Un projet qui doit prendre en compte l'accessibilité au quotidien

- Personnes en situation de handicap
- Aide à domicile
- Artisans / dépannages
- Livraisons / déménagements
- Ordures ménagères / véhicules de secours
- Personnes sans offre de transport alternative

### L'objectif :

Réaménager l'espace public pour mieux répartir l'espace alloué à chacun des déplacements :

- Plus de place pour les piétons
- Plus de place pour les cycles / modes doux avec des aménagements adaptés

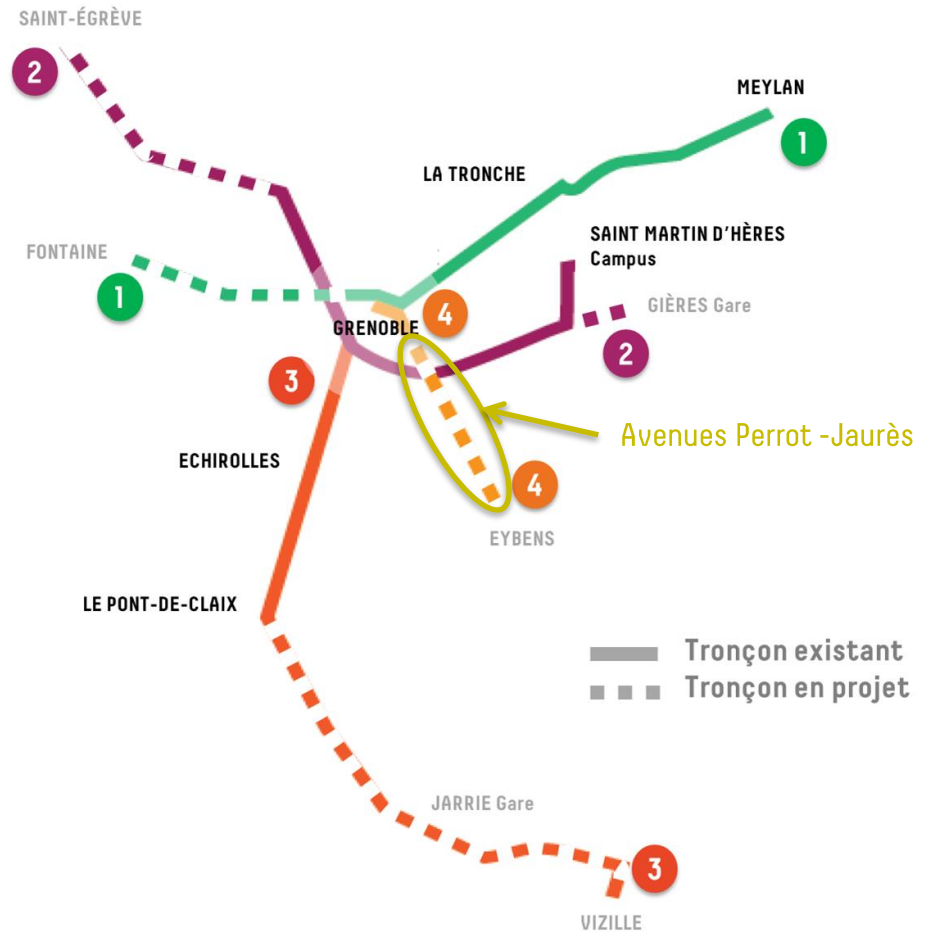
# Le réseau Chronovélo cible

## EN QUELQUES CHIFFRES :

4 axes, pour 49 km au total

Env. 190 000 habitants, 140 000 emplois, 60 000 étudiants et scolaires desservis par le réseau cible

Doublement du réseau inscrit au PDU Chronovélo (8 axes à terme)



# LE CAHIER DES CHARGES Chronovélo

## Qu'est ce que « Chronovélo » ?

*Chronovélo est au réseau cyclable  
ce que le tramway est au réseau de transport en commun*



Une **identité / lisibilité** forte  
tout au long des itinéraires

Un gabarit généreux afin d'offrir  
un meilleur **confort** et une plus  
grande **capacité** (flux  
conséquents, actuellement et  
d'autant plus à venir)



Une **sécurité** renforcée,  
notamment au niveau du  
traitement des intersections

Des itinéraires **continus et  
directs**



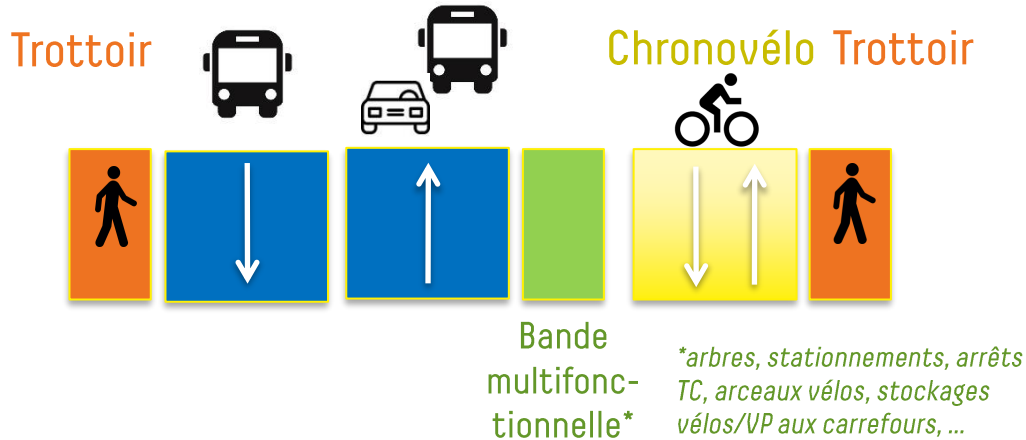
Des **services** mis à disposition  
pour entretenir son vélo, se  
repérer, ou simplement faire une  
pause



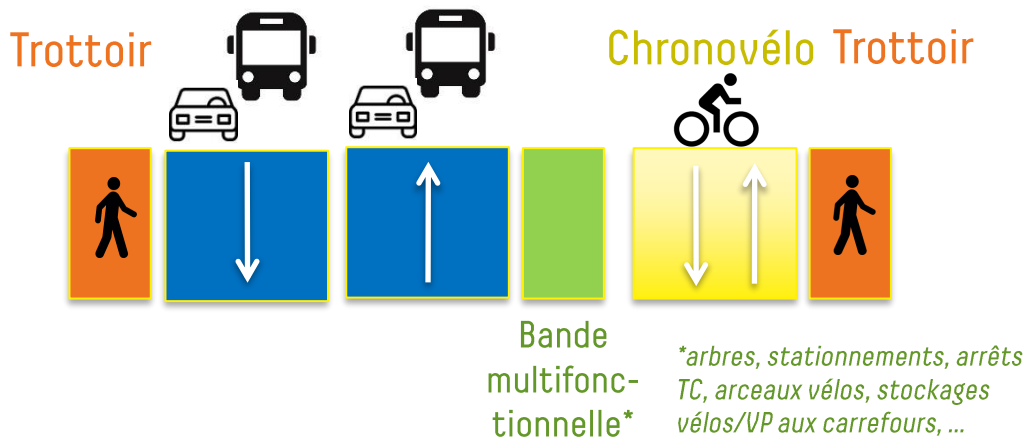
Le réseau « Chronovélo » vise à **rendre le vélo  
attractif pour tous, y compris pour les  
usagers débutants et/ou les plus vulnérables**  
(enfants et personnes âgées en particulier)

# Tronçon Nord : entre le parc Paul Mistral et les avenues Cocat/Malherbe (env. 1,5 km)

Le profil type entre Diablos Bleus et JO :



Le profil type au sud de l'avenue JO :



# 1<sup>ère</sup> phase opérationnelle : entre le parc Mistral et l'avenue Malherbe

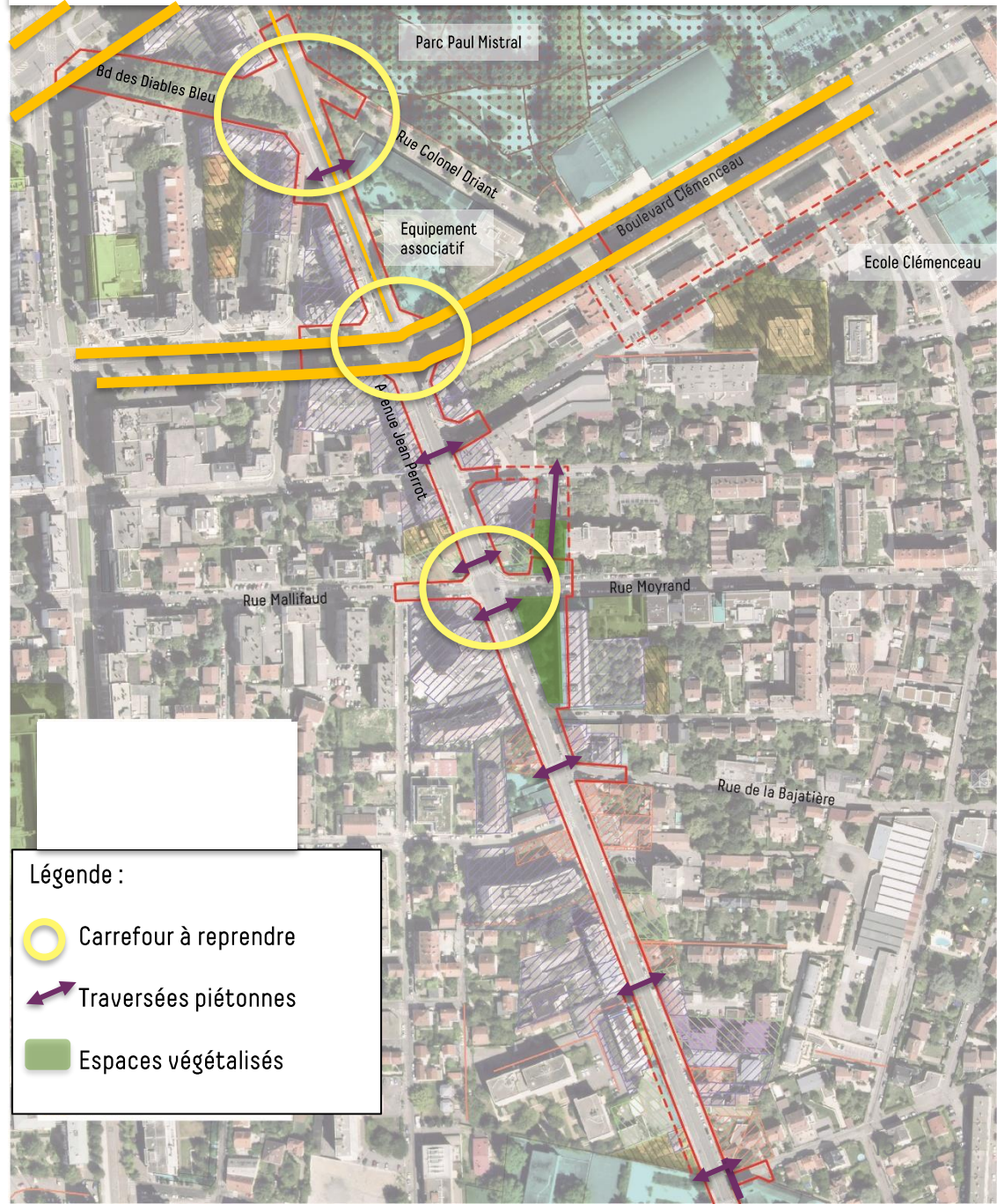
Raccordement avec les aménagements cyclables existants

Jusqu'à l'avenue des JO, l'avenue Jean Perrot reste en sens unique sud nord avec une voie bus dans le sens nord sud




Carrefours à reprendre tout le long de l'axe

Renforcer la perméabilité piétonne de part et d'autre de l'axe

Mise en relation des pôles de vie existants de part et d'autre de l'axe



Légende :

-  Carrefour à reprendre
-  Traversées piétonnes
-  Espaces végétalisés

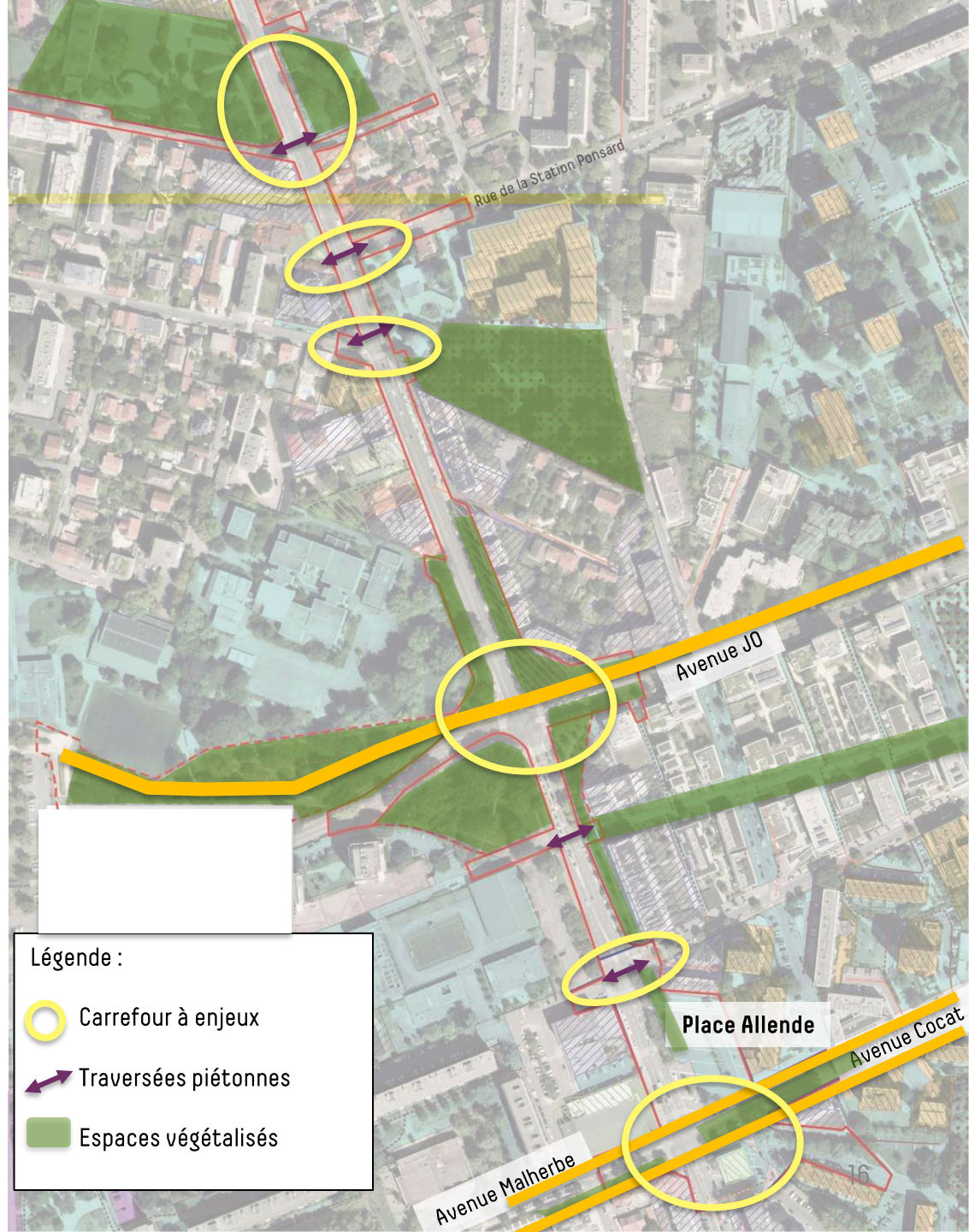
Mise en relation des pôles de vie existants de part et d'autre de l'axe

Renforcer la perméabilité piétonne de part et d'autre de l'axe

Carrefour avec l'avenue J0 à reprendre  
Intersection avec la Chronovélo avenue J0 à traiter

Au sud de l'avenue J0, la circulation reprend dans les deux sens pour tous les véhicules (pas de site propre bus)

Intervention sur la place Allende







# Un projet réalisé en 3 phases

Une équipe de maîtrise d'œuvre a été retenue pour travailler sur le réaménagement de l'ensemble de l'axe Perrot – Jaurès sur les communes de Grenoble et d'Eybens

Première phase : Etudes Préliminaires sur l'ensemble de l'axe avec la présentation d'esquisses finalisées à l'automne 2023

Trois phases opérationnelles :

- La partie Nord entre le parc Paul Mistral et la place Allende :  
Etudes fin 2023-2024 – travaux 2025
- La partie centrale entre la place Allende et la Rocade :  
Etudes 2024-2025 – travaux 2026
- La partie sud entre la Rocade et le centre bourg d'Eybens :  
Etudes 2025-2026 – travaux 2027



# 2

## LA DÉMARCHE DE CONCERTATION

---

# LE CADRE PROPOSÉ POUR CETTE CONCERTATION

- Une démarche encadrée par le code de l'urbanisme
- Une volonté d'alimenter la réflexion des élus et le travail des urbanistes et des techniciens en charge du projet.

## Dans quel cadre êtes vous mobilisé.es

- En tant qu'usager.es : vous avez une connaissance des dysfonctionnements et des opportunités du territoire
- En tant qu'habitant.es : vous vivez et participez à la dimension sensible des quartiers traversés (son image, ses ambiances, etc.)
- En tant que citoyen.nes : vous participez à la mise en œuvre des politiques publiques.

## Comment seront prises en compte vos contributions :

- Tout au long du projet : en alimentant, précisant, contre-argumentant les réflexions et les dessins / plans des équipes
- Dans une analyse finale : où toutes les contributions seront synthétisées dans une synthèse de la concertation qui sera présentée aux élu.es
- Dans un bilan de la concertation qui identifiera :
  - ce qui est retenu et comment,
  - ce qui n'est pas retenu et pourquoi

# Dispositifs



Des temps dédiés aux  
riverain.es et usager.es



Des temps dédiés aux  
commerçant.es



Des temps dédiés aux acteurs  
associatifs et socio-éducatifs

{  
Tout au long du  
projet  
}

Par courrier

Dans des registres  
d'expressions

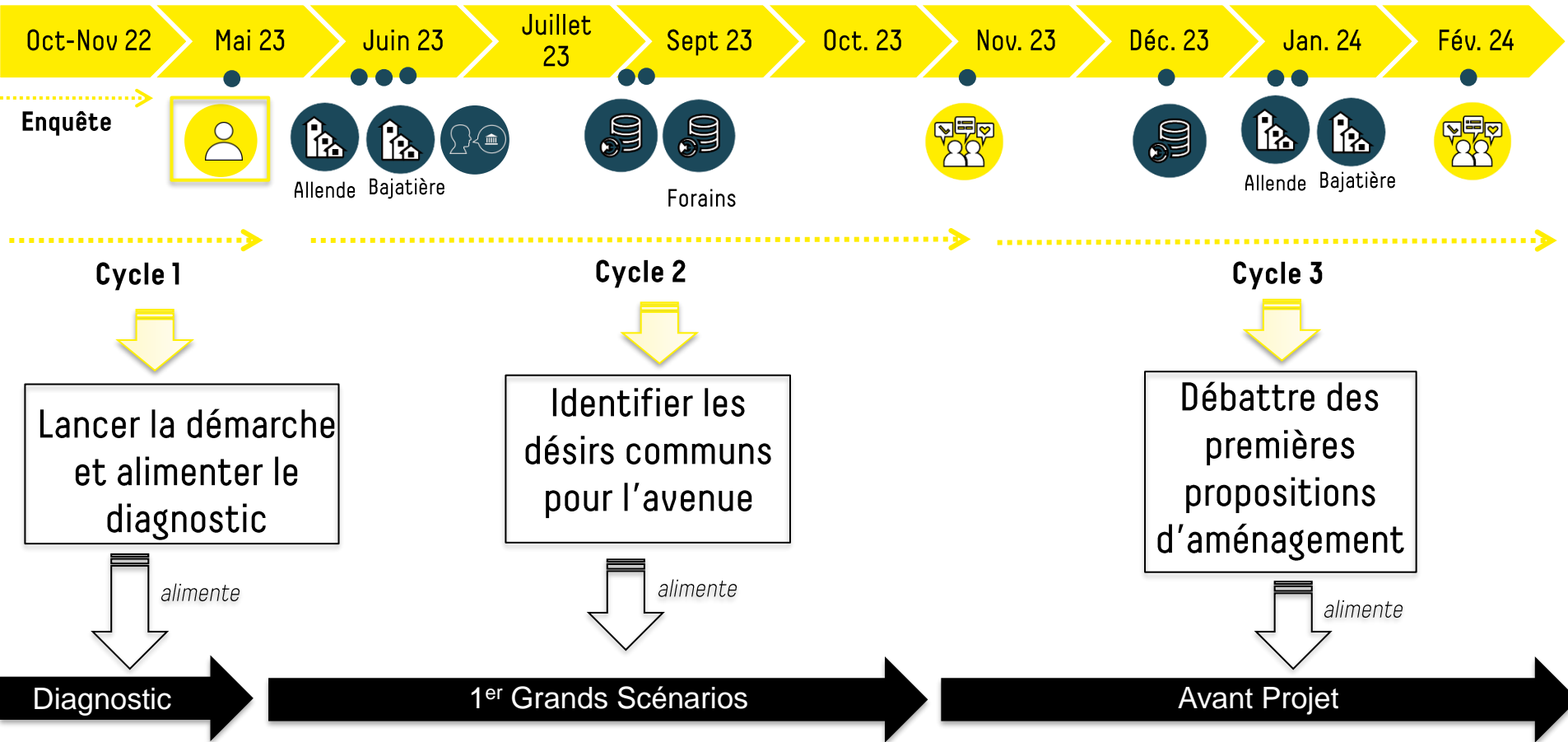
{  
Communication  
}

Plateforme de la métropole : [metropoleparticipative.fr](https://metropoleparticipative.fr)

- Agenda des dates à venir
- Mise en ligne des supports de présentation
- Mise en ligne des comptes rendus

# Zoom sur les cycles de concertation de Grenoble

## GRENOBLE



Enquête



Allende Bajatière



Forains



Allende Bajatière



Ateliers tout public



Ateliers Riverains/ Usagers



Ateliers acteurs institutionnels



Ateliers commerçants



Restitution tout public

# Les prochaines étapes de concertation

## Ateliers vision commune

### Objectifs :

- Imaginer les futurs usages de l'avenue Jean Perrot
- Enrichir et alimenter la réflexion des techniciens et urbanistes

### → Atelier riverains

Sud de l'avenue : Teisseire – Malherbe – Salvador Allende

le mardi 20 juin à 18h30 (MDH Teisseire-Malherbe)

Nord de l'avenue : Boulevard Foch <-> Avenue des JO

le jeudi 29 juin à 18h30 (Centre social Bajatière)

### → Ateliers acteur associatifs et socio-éducatifs

mardi 13 juin à 18h30 (MDH Teisseire-Malherbe)

### → Ateliers commerçants

Septembre 2023



# 3

## ECHANGES

---

4

# ATELIER PARTICIPATIF

---



# Atelier participatif

## Objectif : compléter le diagnostic existant

- Lister de manière exhaustive les secteurs à enjeux, les secteurs à opportunité
- Les lieux qui fonctionnent et dysfonctionnent, les points qui ne devront pas être impactés



Source : Atelier TLPA

## La méthode :

- Travail en petit groupe
- Fonds de plan avec le tracé
  - en rose/orange : les points de vigilance (zones dangereuses, aménagements à questionner...)
  - en vert : les espaces d'opportunité (création de lieux de convivialité, de végétalisation...)