



GRENOBLE ALPES
MÉTROPOLE

Plan guide

Av. Jean Jaurès à Eybens

Réunion de concertation

05 avril 2023

SOMMAIRE

- 1. Rappel du contexte**
- 2. Les secteurs focus**
- 3. Atelier participatif**

1

RAPPEL DU CONTEXTE DU PROJET

Evolution de l'avenue perrot-jaures

Un projet de réaménagement de l'infrastructure (chaussée + trottoirs) pour un partage des modes et végétalisation

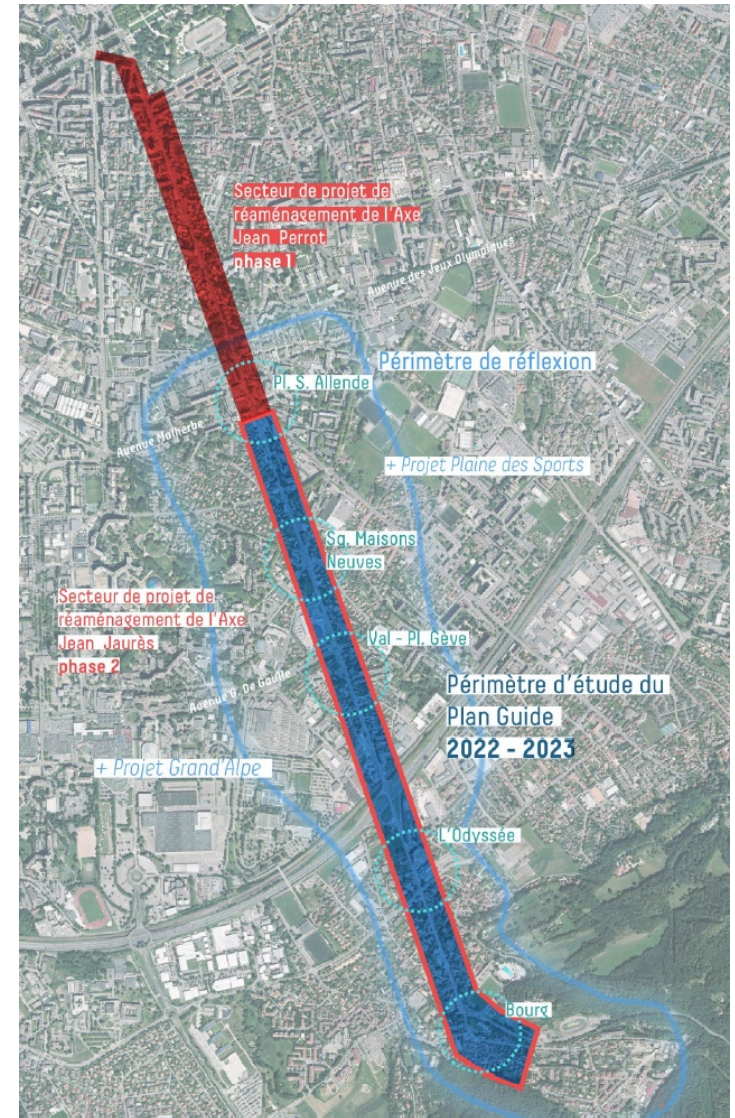
Ce projet de réaménagement se déclinera en plusieurs phases.

Etudes de conception 2023
Démarrage travaux 2024

Un plan guide

Sur la section eybinoise afin de construire une vision globale de l'évolution de l'axe, en termes d'espace public, de bâtiments, de paysage, de pôles de vie.
Une étude en 3 phases : diagnostic, scénarios, Plan Guide

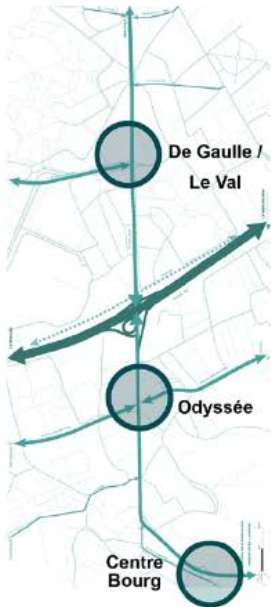
Septembre 2022 > Septembre 2023



Les piliers d'une stratégie globale d'amélioration de l'axe

1

Des infrastructures de mobilité qui favorisent les TC et les modes actifs



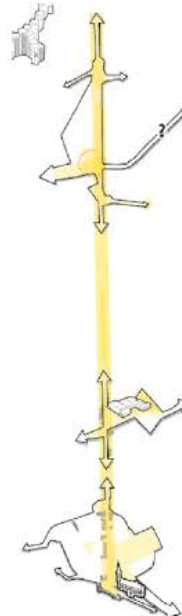
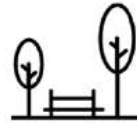
2

Une charpente végétale déjà-là, à valoriser, renforcer, structurer et préserver



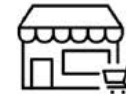
3

Une trame complémentaire d'espaces publics à forte valeur d'usage et largement végétalisée



4

Des polarités confortées comme lieux d'intensité et de vie locale



5

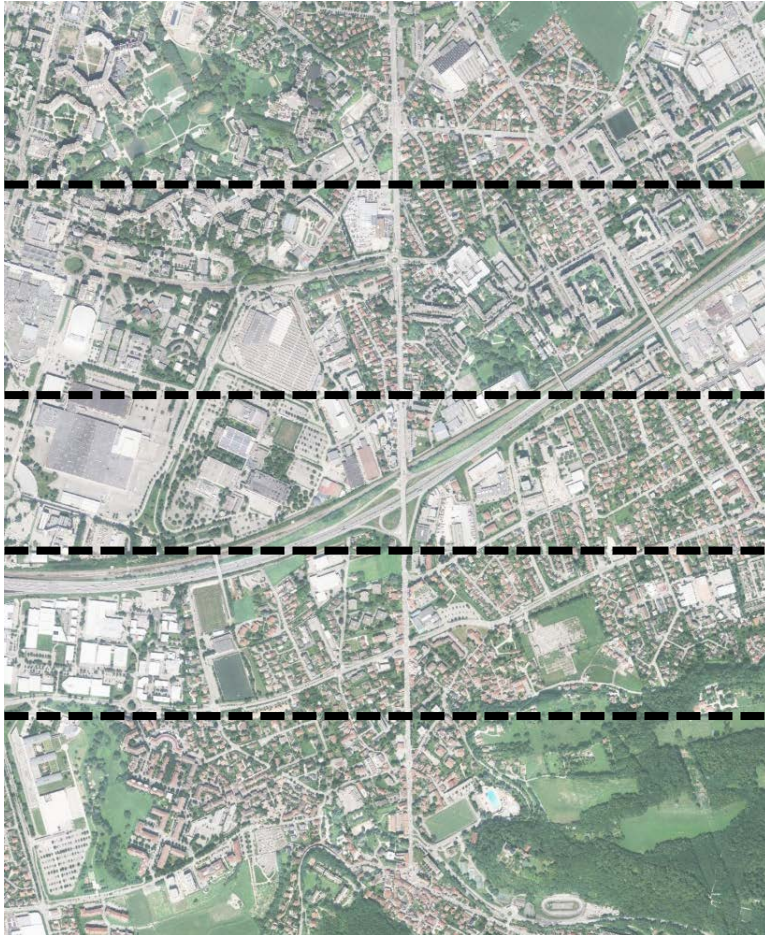
Une identité urbaine renouvelée, dans la diversité et la qualité des typologies



2

Les secteurs focus

Un axe aux enjeux et aux opportunités contrastées



4. Square des Maisons Neuves

3. De Gaulle

Autopont

2. Odyssée

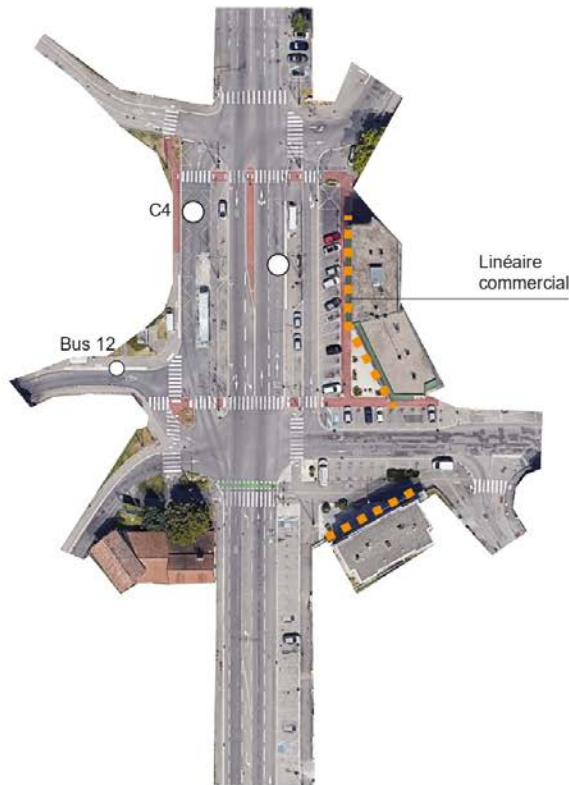
1. Centre Bourg

Square des Maisons Neuves : Un caractère routier à repenser au profit des modes actifs

Un espace imperméable à repenser



Un paysage minéral dédié aux véhicules motorisés



Du privé à préserver et protéger ?

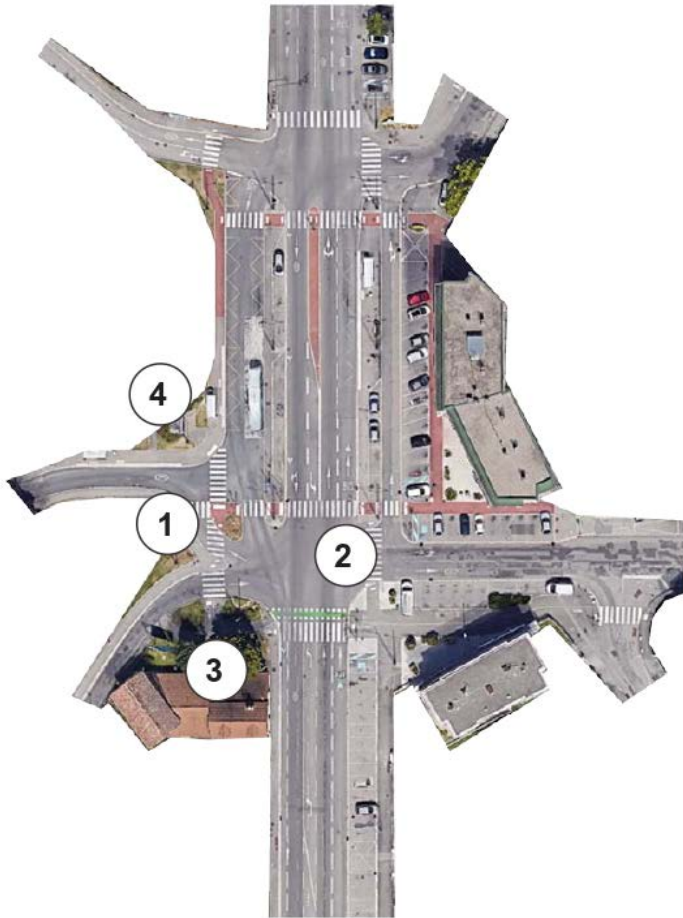


Du végétal privé qui crée une respiration au droit de l'axe



Des pavillons individuels qui participent à la diversité d'habiter du site

Square des Maisons Neuves : Des espaces sans usages



Un végétal à faible valeur d'usage sur le site



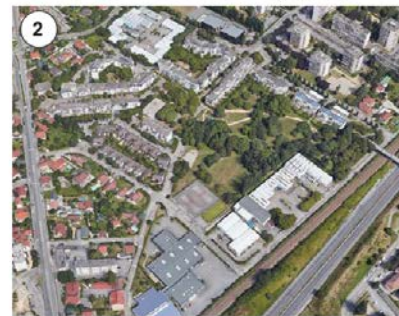
Un végétal peu présent sur le site ou peu qualitatif

Square des Maisons Neuves : Un axe qui reste déconnecté des parcs publics

Le Parc J. Verlhac, Grenoble - 14 ha - Conception de Michel Corrajou



Le Parc des Maisons Neuves, Eybens - 3 ha



- **Présence à proximité de l'avenue du parc des maisons neuves et du parc Jean Verlhac. Mais peu de relation avec l'axe.**



Enjeux Square des maisons neuves : Une polarité de commerces et de services de proximité à conforter

- Un **espace public à repenser entièrement** : hiérarchiser les **mobilités**, favoriser le vélo et la marche, **désimperméabiliser** et planter massivement sur ce site minéral
- **Valoriser et conforter la polarité commerciale** par un traitement des espaces publics
- Créer une couture urbaine Est-Ouest entre deux identités urbaines (Villeneuve et Square des Maisons neuves),
- Accompagner la création d'une vie de quartier
- Des **continuités vers St Martin d'Hères à valoriser**
- **Valoriser la proximité** avec le **parc Jean Verlhac**

De Gaulle : Une trame verte à tisser, un espace à imaginer

Des tènements mutables ou en mutation au droit du carrefour



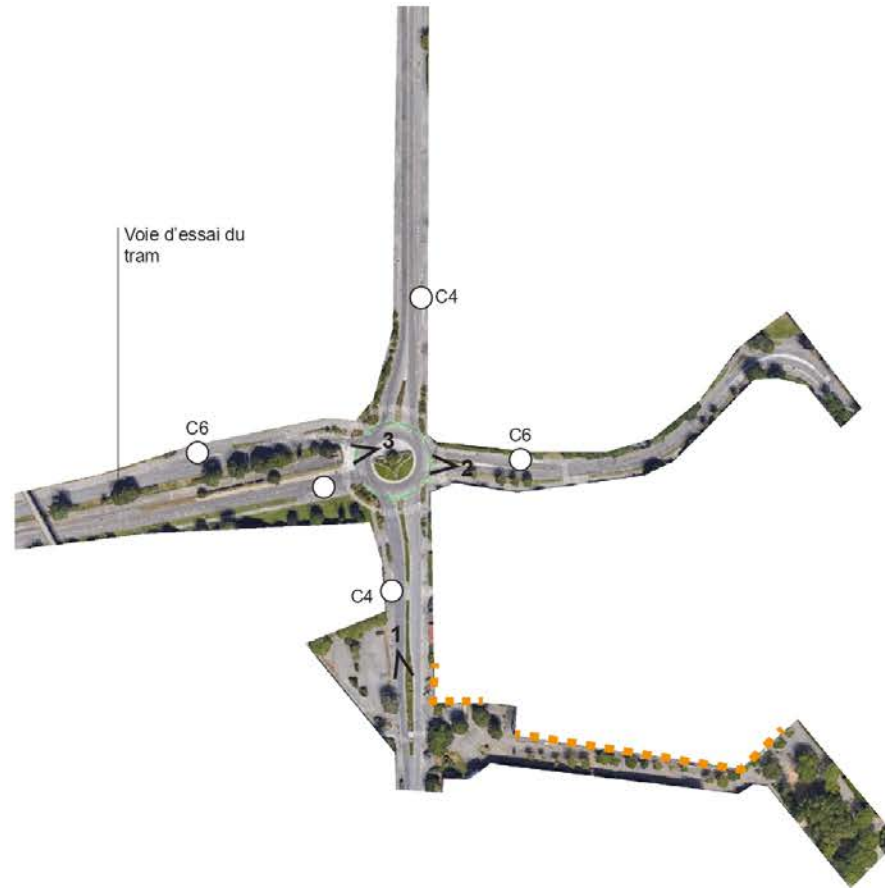
Projet de 15 logements



Tènement Sada Citroen, un tissu mutable



L'éco quartier du Val



Des ruptures à atténuer pour les modes actifs



1. Des passages piétons peu respectés par les VL



2. Un giratoire peu propice et sécurisé pour les modes actifs

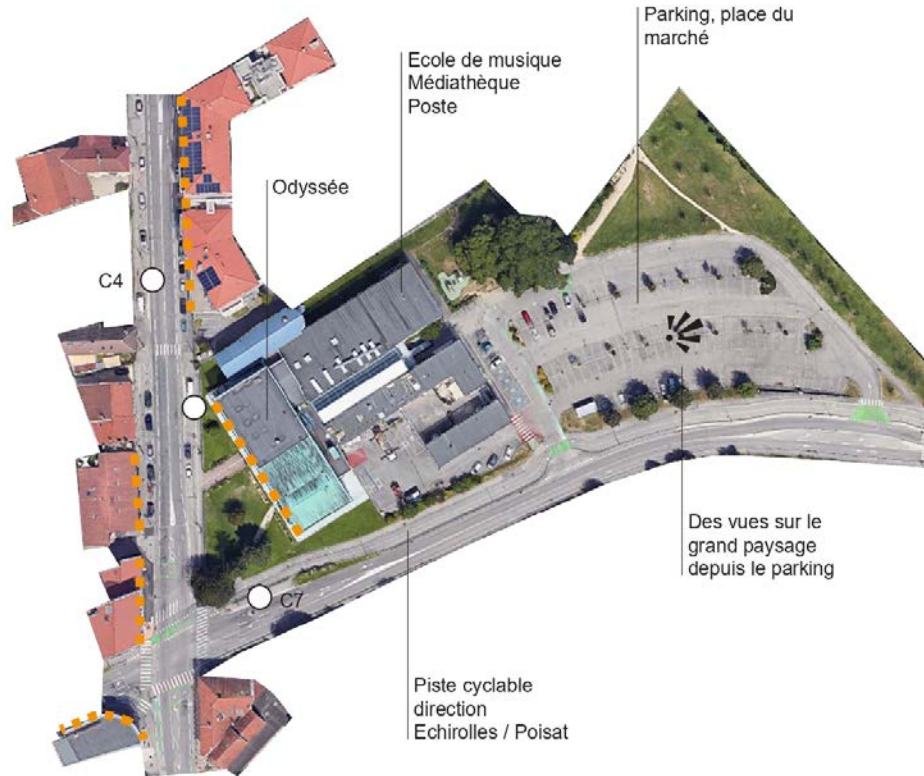


3. Une voie d'essai du tram qui s'affirme comme une rupture forte pour les piétons

De Gaulle : Un quartier dynamique réunissant de nombreuses fonctions (logements, commerces, équipements, activités...)

- **Un nouvel espace public à créer sur le rond point du Général de Gaulle en lien avec Grand Alpe et les mutations en cours et à venir ?**
- **Végétaliser massivement** cet espace minéral
- **Hiérarchiser les mobilités et prioriser les modes actifs**
- **Créer des continuités piétonnes et vertes entre les parcs J. Verlhac et Maisons Neuves**
- Une intermodalité à repenser

L'Odyssée : Une polarité à révéler y compris sur l'arrière



Un tissu de faubourg à préserver



- Odyssée : un équipement structurant pour la ville d'Eybens
- Une polarité affirmée en termes équipements et de services: (poste, médiathèque...)
- Des espaces publics du site avec peu de valeur d'usage et minéraux
- Un espace vert devant l'Odyssée peu approprié

Enjeux Odyssée : Un quartier actif, mixte et productif à forte intensité

- Une polarité à 360° à conforter et aménager : **Qualifier l'arrière de l'Odyssée comme une porte d'entrée** en terme d'équipements publics et de services et d'usages
- Une qualité de **l'offre culturelle et de restauration à conforter**
- Des **espaces publics** de proximité à **repenser, désimperméabiliser**
- Une **intermodalité à améliorer**
- La **ferme, un patrimoine bâti à préserver et valoriser** à travers une programmation adéquate
- **Des espaces verts de proximité à développer** sur cette polarité
- **Du végétal privé et du bâti de faubourg à préserver**

Le centre bourg : Des espaces publics à articuler et à apaiser



- Un périmètre d'espace public important (parc de la mairie, projet de prairie urbaine, terrain de sport, place de Verdun et du 11 novembre)
- Axe en fourche et dénivelé qui augmente la rupture entre le parc de la mairie et la prairie urbaine

Le centre bourg : La porte vers les grands espaces de nature



Carte des typologies végétales de l'axe, GC



Parc Hubert Dubedout



Massif de Belledonne



Plateau de Champagnier



Bêlvédère du Sabot

Le centre bourg : Un potentiel de place et d'identité à révéler



1. L'église



2. Les commerces et leurs terrasses



3. La fontaine

Une hétérogénéité de matière.

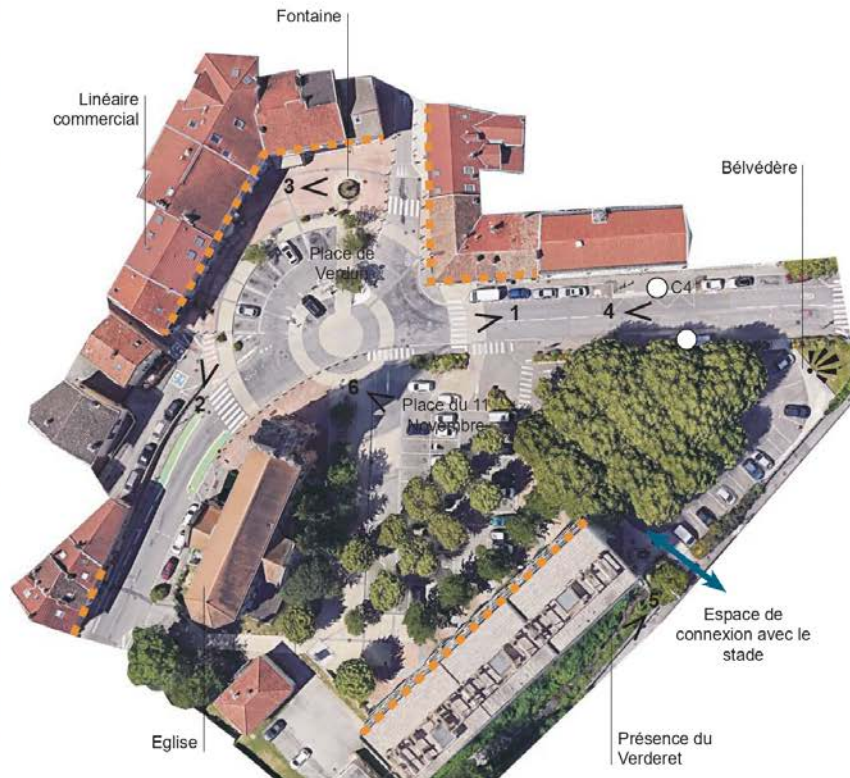


Matérialité des sols de l'espace public.

Une identité colorimétrique marquée sur la place.



Colorimétrie des façades de la place de Verdun.



4. Le grand paysage



5. Le Verderet.



6. Les platanes

Le centre bourg : Une surprésentation de la voiture qui déqualifie l'espace public

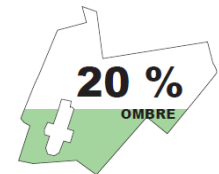
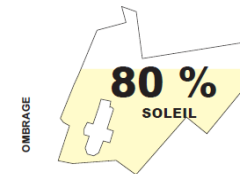
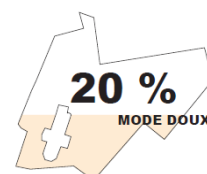
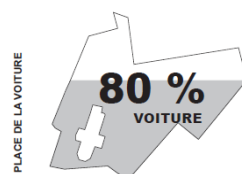
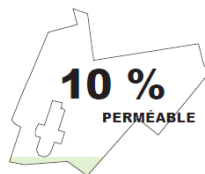
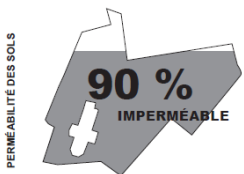
Un patrimoine végétal monopolisé par la voiture



Des espaces ombragés destinés aux voitures.



Etat des lieux



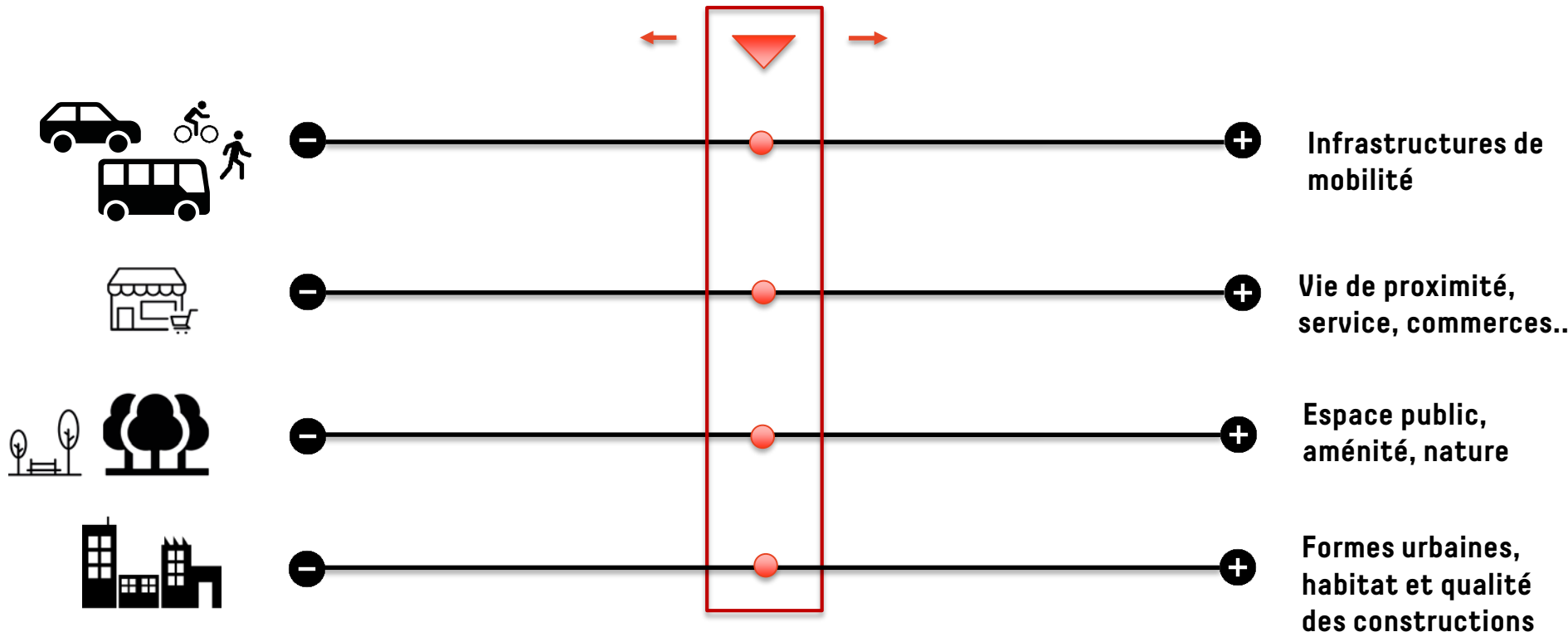
Enjeux Centre-bourg : Un espace à apaiser et connecter

- Créer un centre-bourg apaisé en termes de stationnement et de mobilité
- Valoriser les linéaires commerciaux
- Désimperméabiliser l'espace public et valoriser l'effet canopée de la place du 11 novembre, végétaliser les espaces minéraux
- Connecter le bourg « haut » et « bas »
- Valoriser et renaturer le Verderet
- Un fort enjeu d'intermodalité à trouver avec le P+R et la polarité
- Sécuriser et valoriser les continuités piétonnes

3

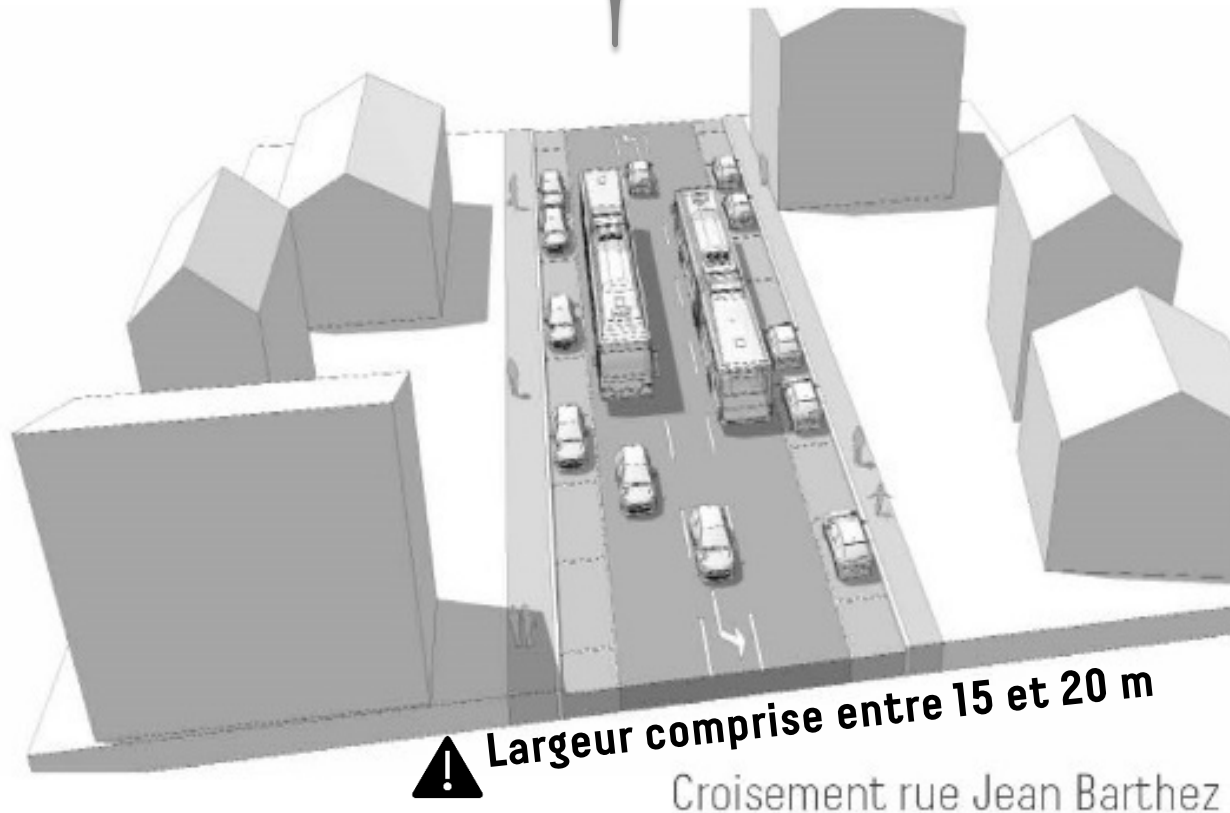
Atelier participatif

Jouer sur toutes les dimensions pour améliorer le cadre de vie



Des enjeux nombreux pour un espace contraint

⚠ Des mobilités pour un même espace déjà contraint



Axonométrie
de l'existant

Les sujets soumis à la concertation et les invariants

→ Les invariants

- Insertion d'une piste cyclable bidirectionnelle sur l'ensemble de l'avenue
- Nombre de voies et sens de circulation maintenus, trafic apaisé
- Pas de transport en commun en site propre sur l'avenue (voie de bus dédiée, tram...)
- Mise en œuvre du plan canopée, végétalisation autant que possible
- Accueil de logements le long l'avenue mais des conditions d'intensification à définir

→ Les sujets soumis à la concertation du Cycle 1 :

- Expression des désirs pour l'évolution de l'avenue : idées de mobiliers, proposition d'usages et leur spatialisation, enjeux de mobilités douces, besoin en végétalisation, végétal à préserver...
- Alimenter la réflexion des élus, des techniciens et concepteurs

Déroulé de l'atelier



Etape 1

Réflexion : l'avenue
Jean Jaurès idéale



Etape 2

Solution(s) : travail
sur maquette



Etape 3

Synthèse et partage



Consignes de l'atelier

Quelle sont selon vous les 3 principales caractéristiques de votre secteur idéal ?

- *Échanger, discuter et sélectionner les 3 principales caractéristiques.*

Quels sont les freins actuels à cet idéal ?

- *Échanger, discuter et sélectionner les 3 principaux freins.*



Consignes de l'atelier



- Sélectionnez des usages (pics) que vous aimeriez voir demain.
- Positionnez-les sur le plan et délimitez-les avec les ronds de différentes tailles et couleurs.
- Utilisez la laine pour symboliser les flux de déplacement
- Choisissez des images de références pour illustrer vos propositions.



Consignes de l'atelier

Rédigez votre vision commune de votre secteur idéal selon différentes thématiques :

- Patrimoine bâti
- Espaces publics
- Déplacements

Consignes de l'atelier

- Nommez 1 à 2 porte parole par groupe
- Nommez un "scribe" par groupe
- Composez votre maquette avec tous les éléments à votre disposition, n'hésitez pas à être créatifs !
- Rédigez les fiches mises à disposition
- Respectez la parole de chacun.e, amusez-vous !