

DE GRENOBLE À FONTAINE LA POYA LA CHRONOVÉLO SE PROLONGE

LES ESPACES PUBLICS SE TRANSFORMENT

Pour des espaces publics laissant plus de place aux piétons, aux cycles et à la végétation.

**RÉUNION DE
LANCEMENT
DE LA
CONCERTATION**



DEROULÉ DE LA SOIRÉE

Introduction

1. Le projet
2. Le tracé
3. La démarche de concertation
4. Avancement du projet sur Fontaine
5. Echanges
6. La suite...

Introduction

- Aujourd'hui, une première réunion de lancement de la concertation, qui s'inscrit dans un cycle de réunions
- Un tracé déterminé....
- ...des espaces d'opportunité à travailler



GRENOBLE ALPES
MÉTROPOLE

1

LE PROJET

Accompagner des évolutions en court

- De profondes transformations dans les pratiques de mobilité depuis une dizaine d'années
- Renforcées depuis la crise du covid-19



Augmentation de l'usage du vélo



Augmentation de la pratique de la marche

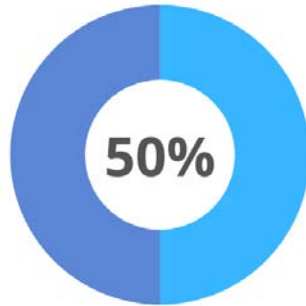


Diminution de l'usage de la voiture

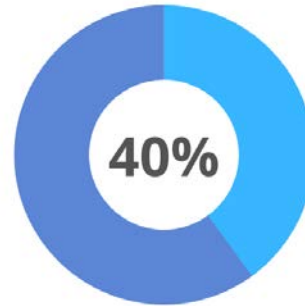


Une stagnation de l'usage des transports en commun

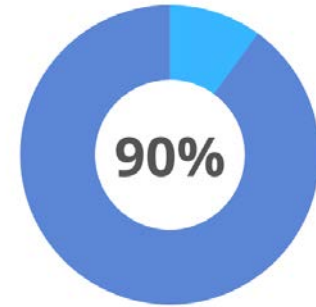
Une voiture qui reste centrale dans nos villes et nos vies



Des déplacements quotidiens se font en voiture*



En moyenne, des déplacements en voiture sont sur un trajets de 3 km*



Des trajets domicile-travail sont réalisés par un individu voyageant seul.*

Des aménagements majoritairement au service de la voiture :

- 50 % des espaces publics de nos villes sont occupés par la voiture
- Des cheminements piétons peu confortables, des enjeux d'accessibilité
- Des trottoirs très minéraux, peu de place pour la végétation
- Un essor de vélos / trottinettes avec des aménagements inadaptés occasionnant des conflits d'usage.

* Données issues de l'Enquête Ménages Déplacements 2019-2020

Concilier l'ensemble des modes de déplacement

Un projet qui doit prendre en compte l'accessibilité au quotidien

- Personnes en situation de handicap
- Aide à domicile
- Artisans / dépannages
- Livraisons / déménagements
- Ordures ménagères / véhicules de secours
- Personnes sans offre de transport alternative

L'objectif :

Réaménager l'espace public pour mieux répartir l'espace alloué à chacun des déplacements :

- Plus de place pour les piétons
- Plus de place pour les cycles / modes doux avec des aménagements adaptés

LES GRANDES ACTIONS

Améliorer le confort des piétons

Proposer du mobilier
urbain

Augmenter la taille
des trottoirs

Végétaliser les rues



Créer des aménagements spécifiques pour les vélos .

En complément des bandes et pistes cyclables, les

Chronovélos :

- Une double voie cyclable, séparée de la chaussée et du trottoir, pour pouvoir pédaler en toute sécurité
- Une signalétique dédiée : Indications de direction, d'intersections de passages piétons
- Des services : cartographie du quartier, plan global du réseau Chronovélo, espace de repos disposant d'un banc, d'une pompe à vélo...

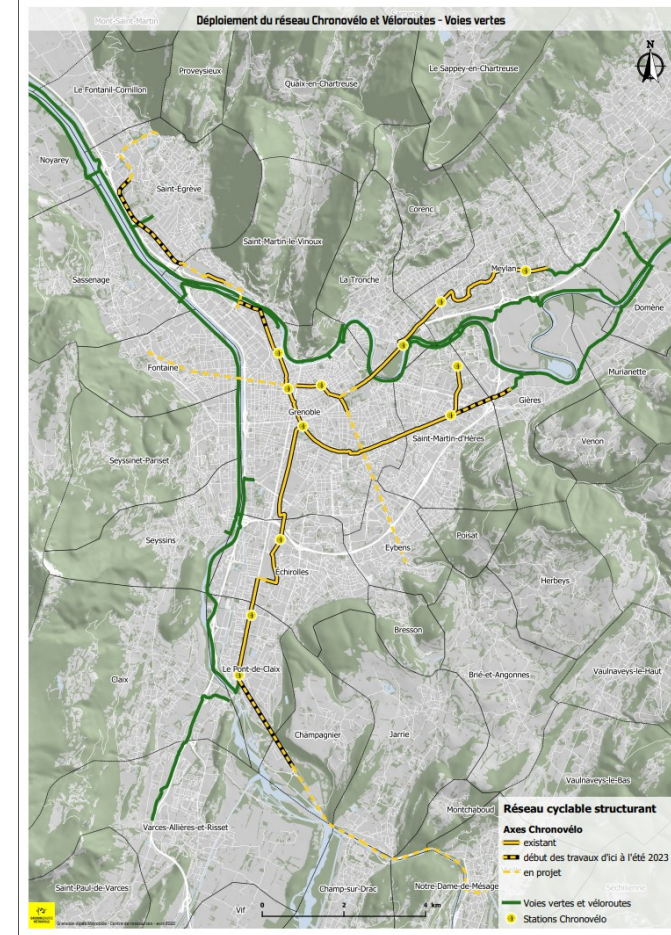


PROLONGER LA CHRONOVÉLO N°1 ...

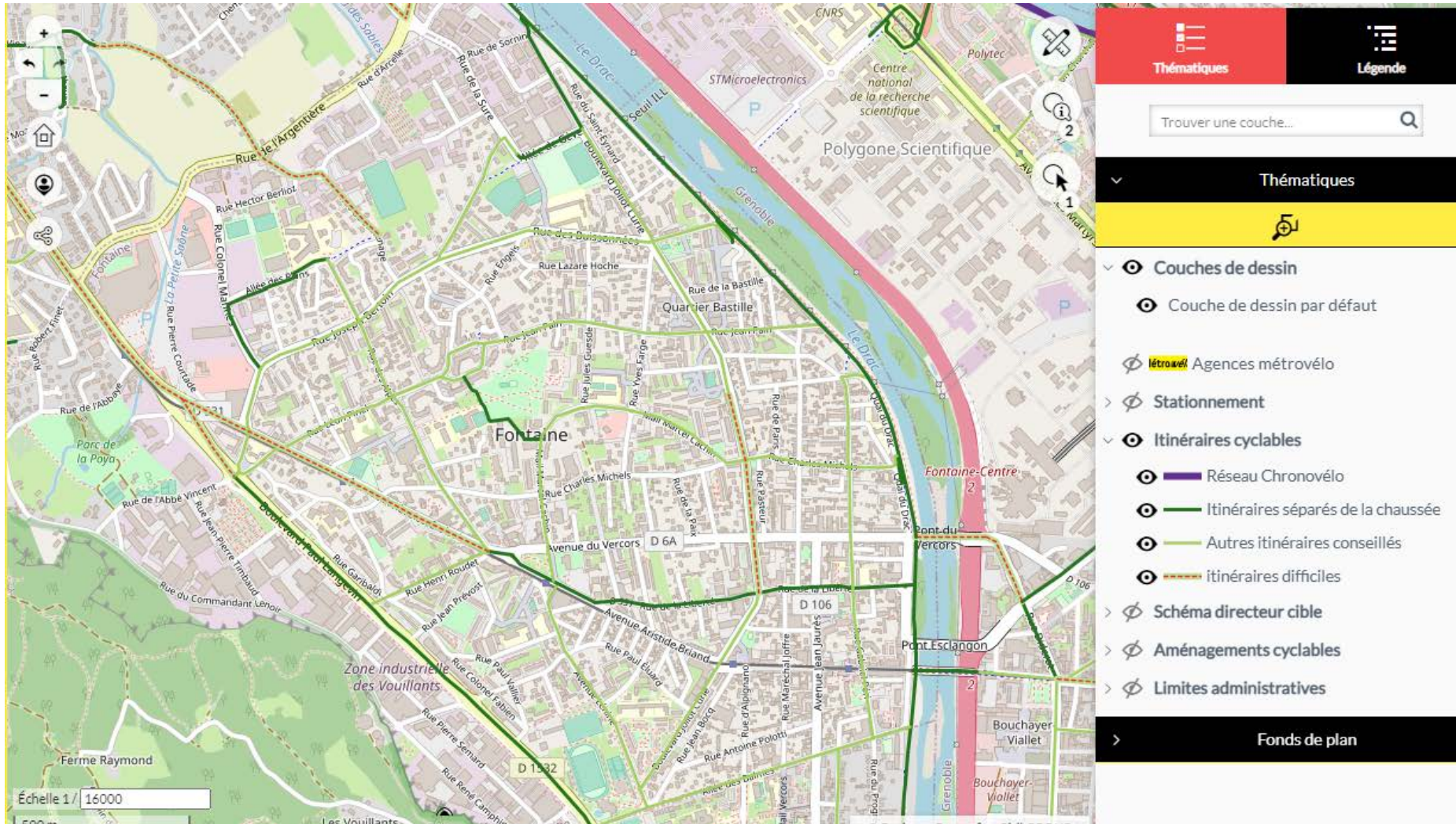
- **Le projet:** traverser toute l'agglomération d'est en ouest
- **Actuellement :** du cours Jean Jaurès sur Grenoble jusqu'à Maupertuis sur Meylan.
- **Demain :** prolongement vers l'ouest, pour relier Fontaine en traversant le Drac.

Les constats :

- Une traversée complexe, des aménagements non continus, souvent peu sécurisés et peu lisibles.
- Des espaces publics vieillissants, peu confortables pour les piétons avec peu de végétation.
- Des problématiques de cohabitation entre modes de transport.
- Des pôles de vie actifs et dynamiques mais peu mis en valeur,
- Des pôles d'échanges d'importance (Poya, Gare de Grenoble), mais peu reliés entre eux.
- De nombreux équipements scolaires, universitaires et culturels, mais peu accessibles en mode doux



DANS UN RESEAU CYCLE EXISTANT

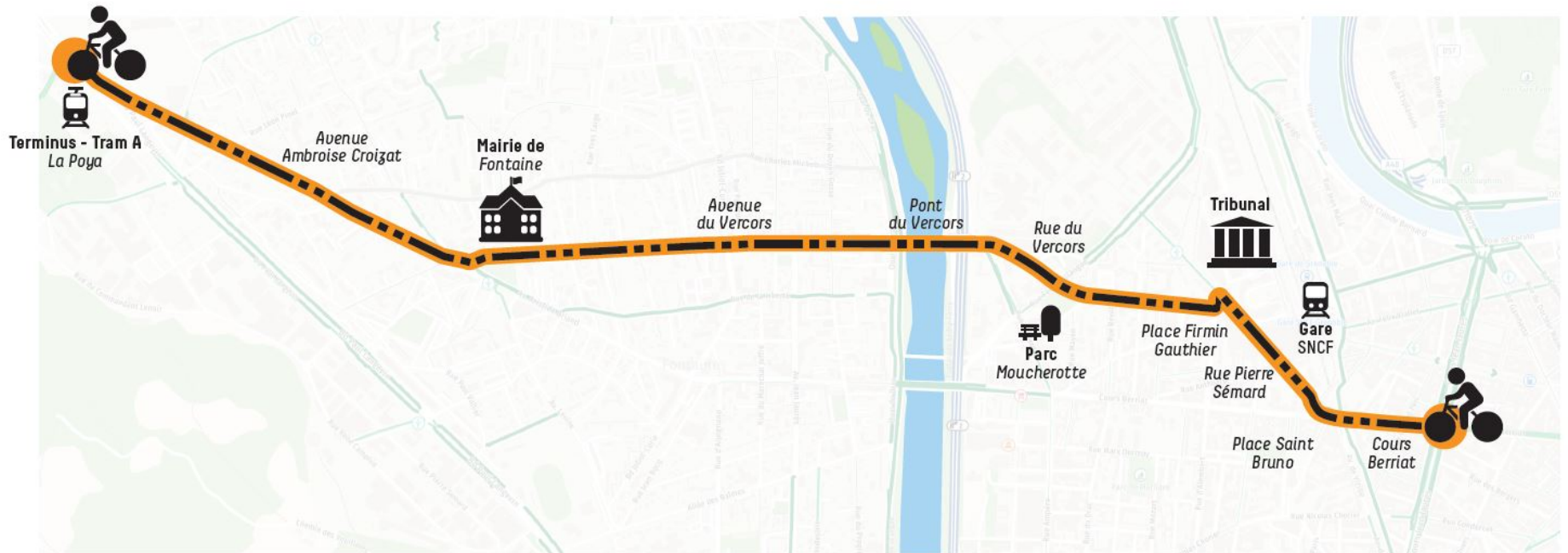


2

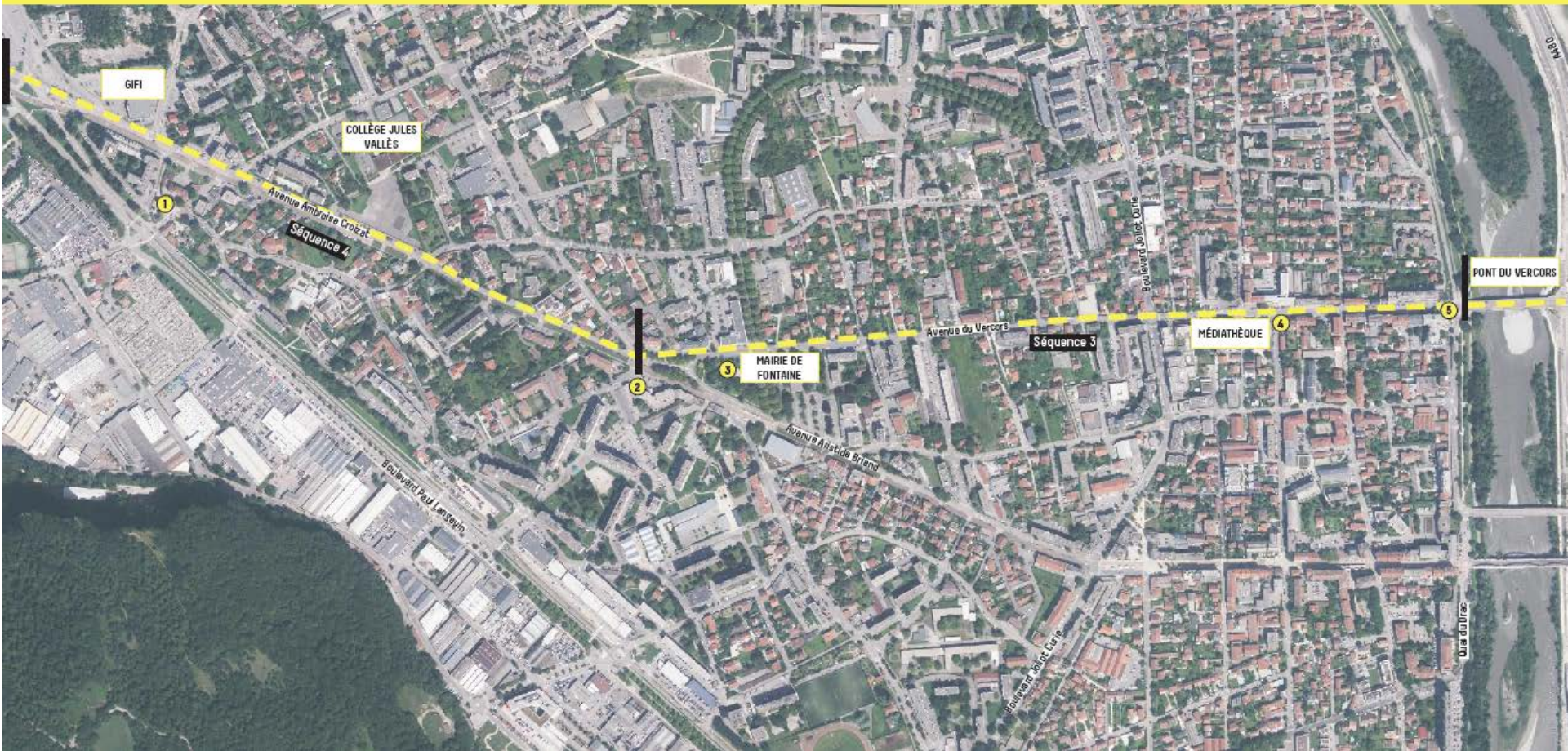
LE TRACÉ

Le tracé

- Prolongement de la Chronovélo
- Réaménagement des espaces publics renforçant la place de la végétalisation, améliorant les trajets piétons.







Pourquoi ce tracé



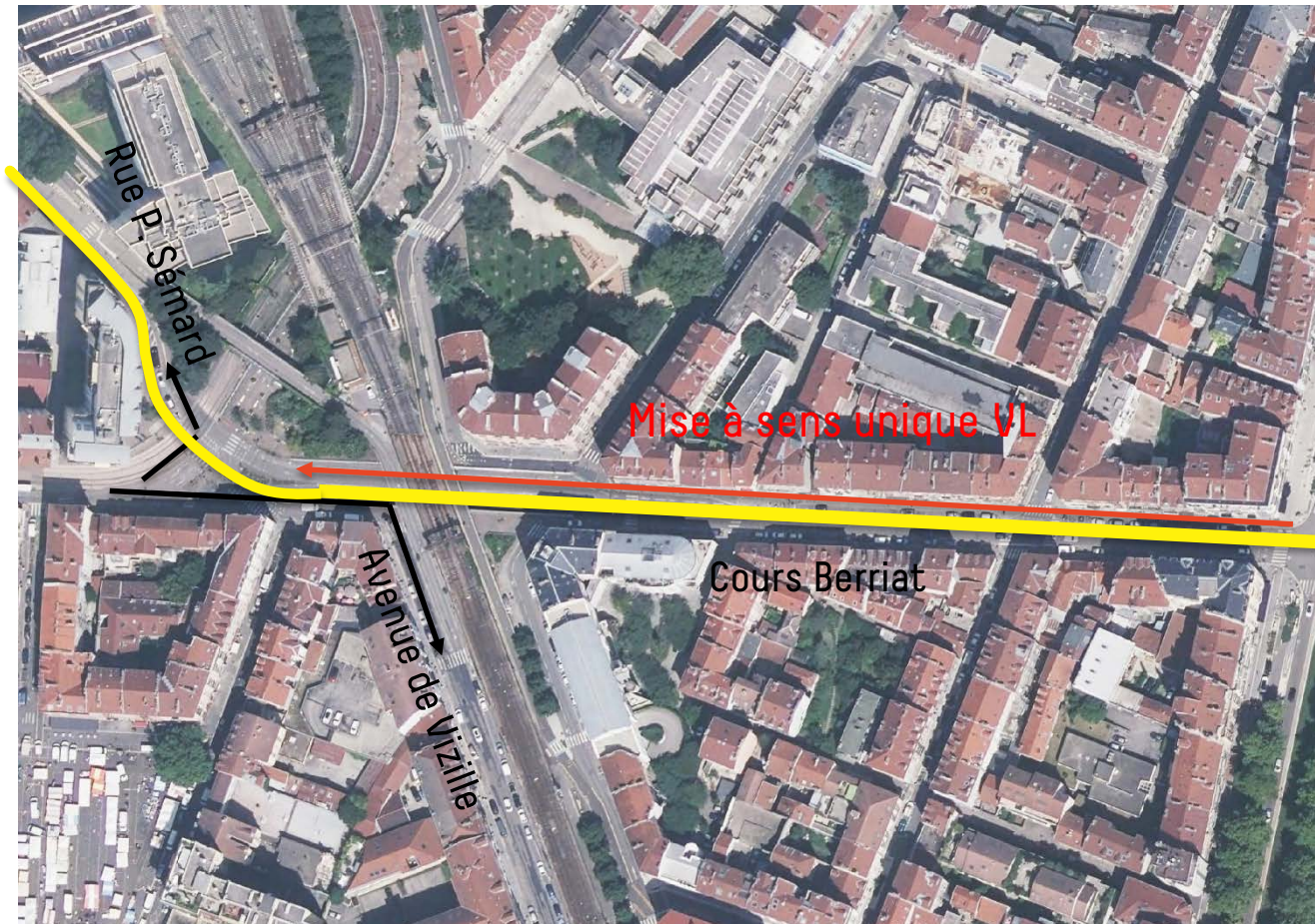
D'autres tracés* ont été étudiés, mais celui-ci a été retenu pour plusieurs raisons :

- Il relie directement les deux centres villes, de Grenoble et de Fontaine
- Il dessert un grand nombre d'équipements scolaires : un collège, deux écoles et l'école de commerce.
- Il se connecte à plusieurs pôles d'échanges : la gare de Grenoble (au niveau de l'école de commerce) et le pôle de La Poya
- Il permet d'assurer une connexion avec la Chronovélo n°2 et avec les berges du Drac
- Il dessert plusieurs gros secteurs d'emplois et pôle économiques: la gare, la presqu'île, le centre-ville de Fontaine, la future ZAC du Vercors, la zone des Vouillands
- Sur Fontaine, des études déjà lancée pour une piste cyclable bidirectionnelle dans le cadre du réaménagement de l'avenue du Vercors

*le tracé par Aristide Briand/ cours Berriat le long du tramway est plus complexe techniquement et réglementairement à mettre en œuvre; il nécessite des études plus poussées et ne pourra se concrétiser dans la même temporalité.

Un tracé qui s'accompagne de modifications de plan de circulation

Sur Grenoble



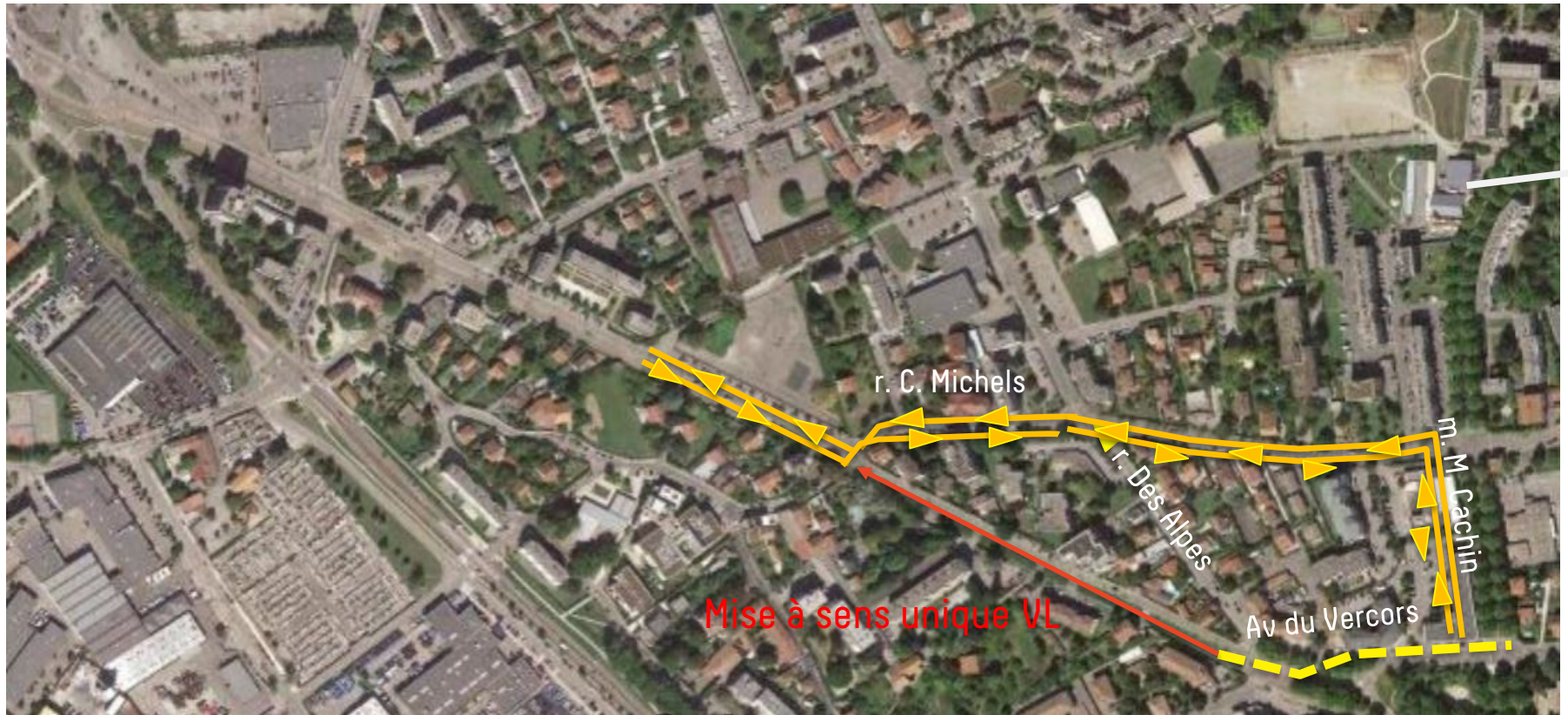
Un tracé qui s'accompagne de modifications de plan de circulation

Sur Grenoble



Un tracé qui s'accompagne de modifications de plan de circulation

Sur Fontaine



3

CONCERTATION

LE CADRE PROPOSÉ POUR CETTE CONCERTATION

- Une démarche encadrée par le code de l'urbanisme
- Une volonté d'alimenter la réflexion des élus et le travail des urbanistes et des techniciens en charge du projet.

Dans quel cadre êtes vous mobilisé.es

- En tant qu'usager.es : vous avez une connaissance des dysfonctionnements et des opportunités du territoire
- En tant qu'habitant.es : vous vivez et participez à la dimension sensible des quartiers traversés (son image, ses ambiances, etc.)
- En tant que citoyen.nes : vous participez à la mise en œuvre des politiques publiques.

Comment seront prises en compte vos contributions :

- Tout au long du projet : en alimentant, précisant, contre-argumentant les réflexions et les dessins / plans des équipes
- Dans une analyse finale : où toutes les contributions seront synthétisées dans une synthèse de la concertation qui sera présentée aux élu.es
- Dans un bilan de la concertation qui identifiera :
 - ce qui est retenu et pourquoi,
 - ce qui n'est pas retenu et pourquoi

DES SUJETS DE REFLEXION

Votre avis nous intéresse!!!

- L'aménagement des espaces publics :
 - Les ambiances, les usages, les mobiliers, l'ambition de végétalisation,
- Le dessin plus précis de certains sites :
 - Place Firmin Gautier, Secteurs entrée saint Bruno – passage Estacade , rue pierre Sémard, Jardin de l'Arche, les croisements avenue du Vercors/ Aristide Briand, Jean Jaurés/ avenue du Vercors, l'espace devant le parc André Malraux, le carrefour Charles Michels/ Ambroise Croizat
- L'aménagement de certaines connexions
 - Aux autres Chronovélos, à la gare de Grenoble, aux places aux enfants, aux berges du Drac, aux autres itinéraires cyclables (boulevard Joliot curie, Mail Marcel Cachin), avec La Poya,
- L'emplacement des stations Chronovélos

Quatre séquences

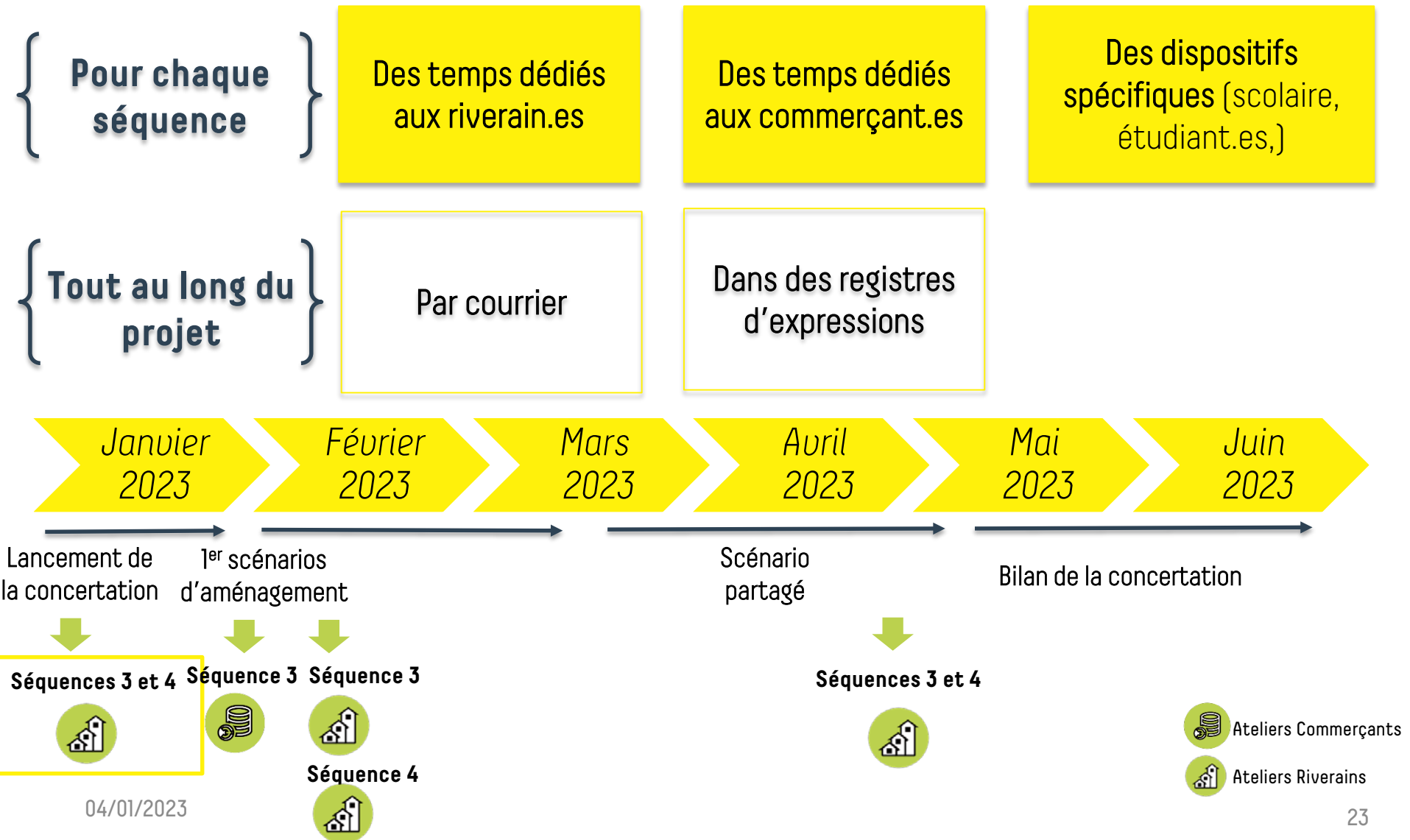
Une concertation **organisée** en quatre séquences

1. Cours Berriat – gare
2. Grenoble –Vercors
3. Fontaine – avenue du Vercors
4. Fontaine – Avenue Ambroise Croizat

Fontaine – Avenue du Vercors:
Une concertation déjà engagée avec
1 réunion publique et 2 réunions
commerçants en 2022



DISPOSITIF ET CALENDRIER



Les prochains temps de concertation

→ Ateliers riverains

Ateliers vision commune

Objectifs :

- Imaginer la transformation des espaces publics intégrant l'aménagement de la Chronovélo
- Enrichir le projet Chronovélo

Séquence 3 : Secteur Vercors

le **24 janvier à partir de 18h30**

Séquence 4 : Secteur Ambroise Croizat

le **31 janvier à partir de 18h30**



Les prochains temps de concertation

→ Ateliers commerçants



Ateliers design collaboratif

Objectifs :

- Partager l'avancement du projet
- Travailler des ajustements du projet en fonction de l'expertise d'usages des participants

Séquences 3 : Secteur Vercors

le 12 janvier à partir de 19h

le

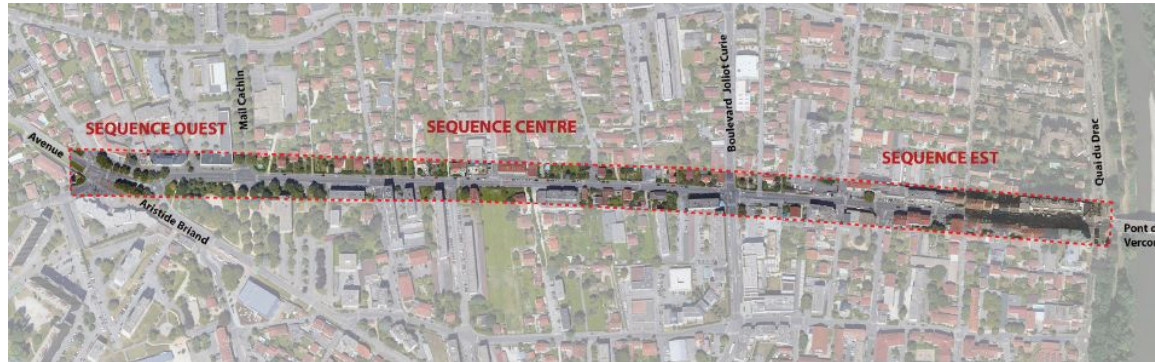


4

L'AVANCEMENT DU PROJET

Avenue du Vercors

Contexte



Séquence divisée en 3 sous séquences

La séquence Est : Profil moyen 19m - 6m55 de chaussée
Secteur commerçant avec ponctuellement des terrasses

La séquence centrale : Profil moyen 12 à 15m - chaussée à 7m
Secteur résidentiel avec pavillons et un pôle de commerces de proximité

La séquence Ouest : Profil 15 à 20m - largeur de chaussée 7m en moyenne
Fin du secteur résidentiel avec pavillons et nouveau pôle de commerces de proximité

Linéaire : 1,1 Km

Actuelle rue en double sens, l'avenue du Vercors se définit en plusieurs séquences avec une zone commerçante en entrée de ville, un espace très résidentiel et espace urbain en mutation qui fait le lien avec les autres secteurs de la ville notamment à l'articulation avec la rue Ambroise Croizat (séquence 1), le parc André Malraux, et la Mairie.

A l'Est, l'avenue rejoint le pont du Vercors et fait le lien avec les aménagements de voie verte le long du Drac

Avenue du Vercors

sous séquence Est

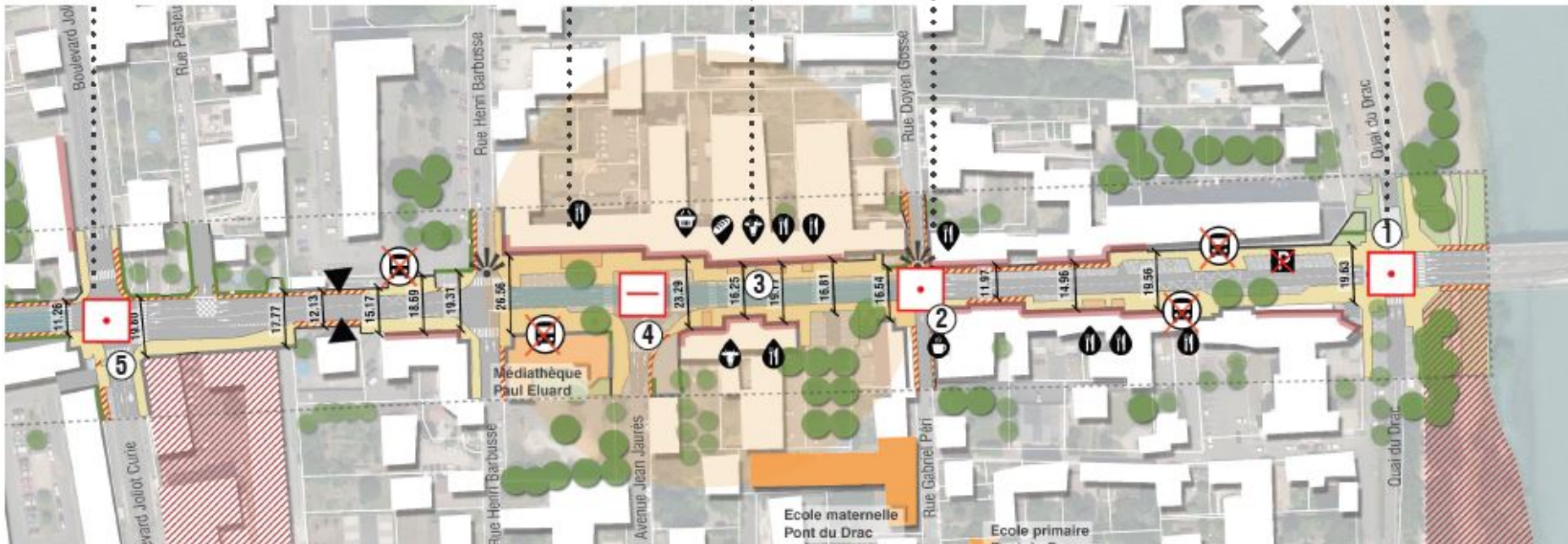
- 5- Carrefour Vercors/
Curie
- Recalibrage du carrefour
(suppression de la voie
de TAG et du délaissé
bus)

- 4- Carrefour Vercors/
Jaures
- Recalibrage du carrefour
: mesure d'apaisement et
amélioration de la qualité
d'aménagement

- 3 - Rue Barbusse à rue
Péri
- Centralité commerçante
: mesures d'apaisement
complémentaires
(zone de rencontre cen-
trale, limitation à 20 km/h)

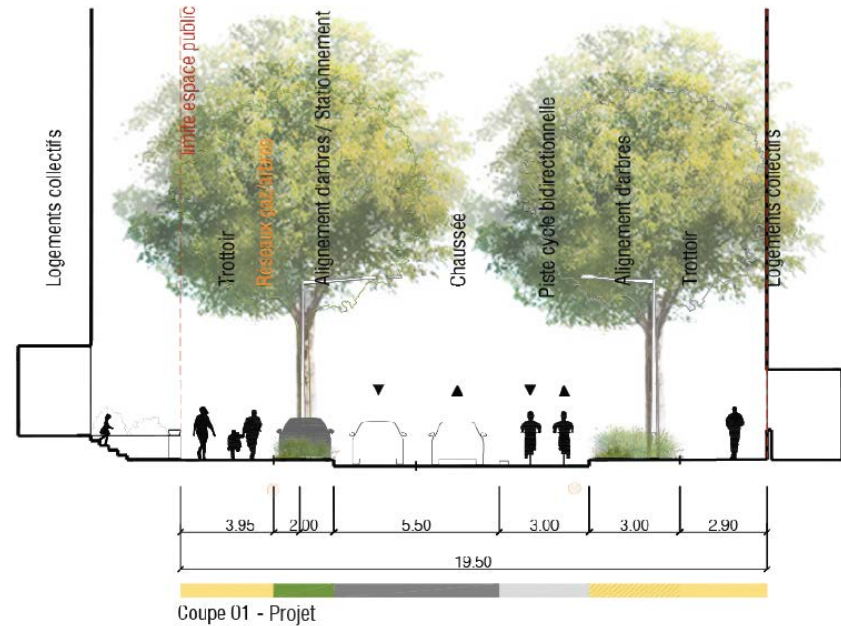
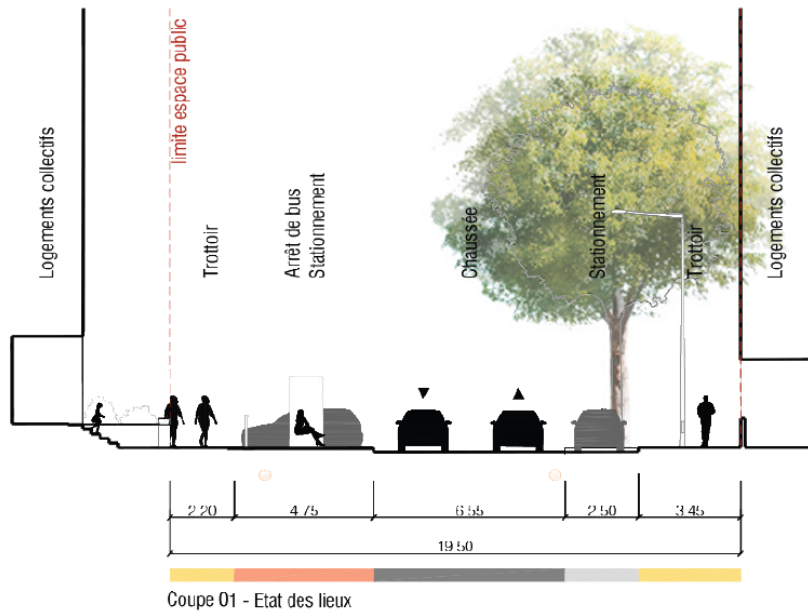
- 2 - Carrefour Vercors/Péri
- Suppression du carrefour à feux
ou maintien d'un feu permettant
le franchissement des piétons et
un radar sanction

- 1 - Carrefour Vercors /
pont du Vercors
- Maîtrise du trafic entrant,
régulation d'accès
(projet échangeur
Presqu'île) et phase de
réinsertion des vélos
depuis le pont du Vercors)



Avenue du Vercors

sous séquence Est: A proximité du pont du Vercors



Avenue du Vercors

sous séquence centrale et Ouest

8 - Du mail Marcel Cachin à la rue des Alpes
Réduire et relocaliser le nombre de place taxi (besoin 3 places)
Assurer la continuité cycles sur Av A Briand

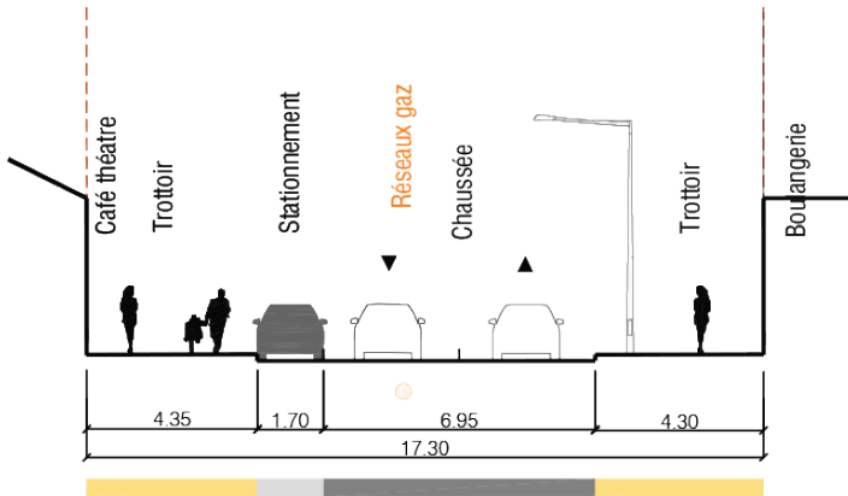
7 - Carrefour Mail Marcel Cachin
Traitement du carrefour et mise en valeur du mail

6 - Carrefour rue du Centre
Traitement du carrefour en plateau pour apaiser la rue avec les commerces et café guinguette



Avenue du Vercors

sous séquence centrale et Ouest: au niveau de la rue Maurice Ravel



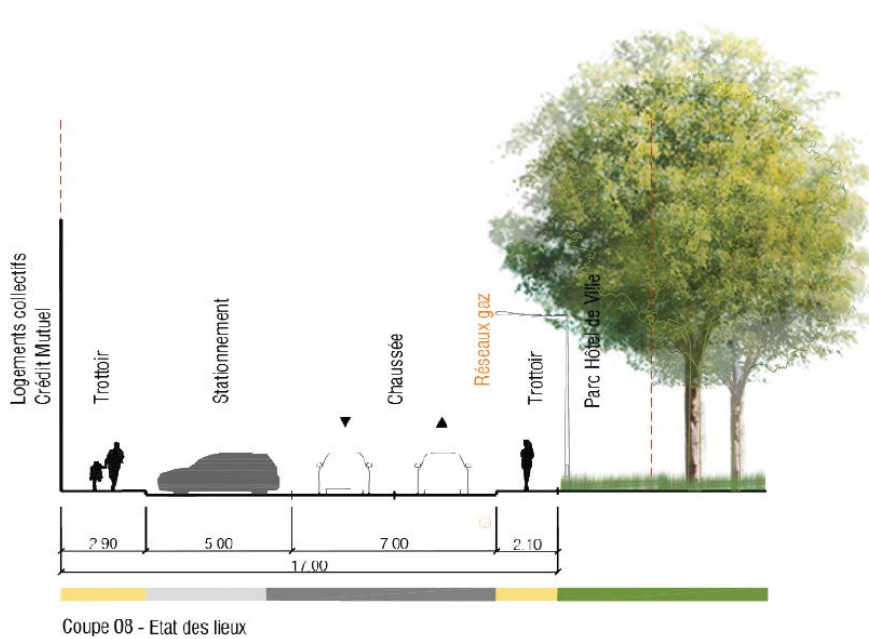
Coupe 05 - Etat des lieux



Coupe 05 - Plateau traversant Café guinguette/Boulangerie - Projet

Avenue du Vercors

sous séquence Ouest: au niveau du parc André Malraux, dans l'hypothèse d'une chrono au sud



Avenue Ambroise Croizat

Circulation

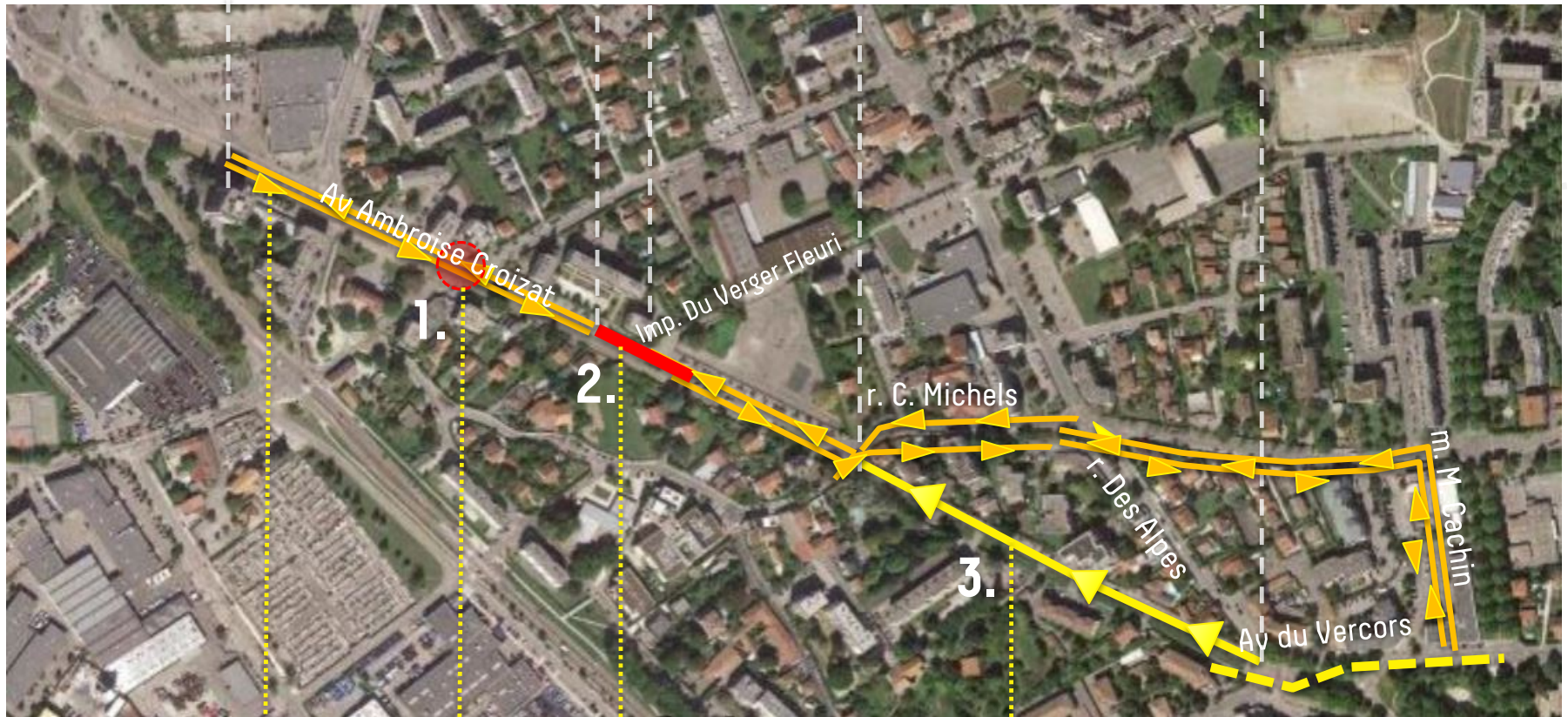
Gabarits

11,20m

8,8m

14,40m

8,35m



Double sens

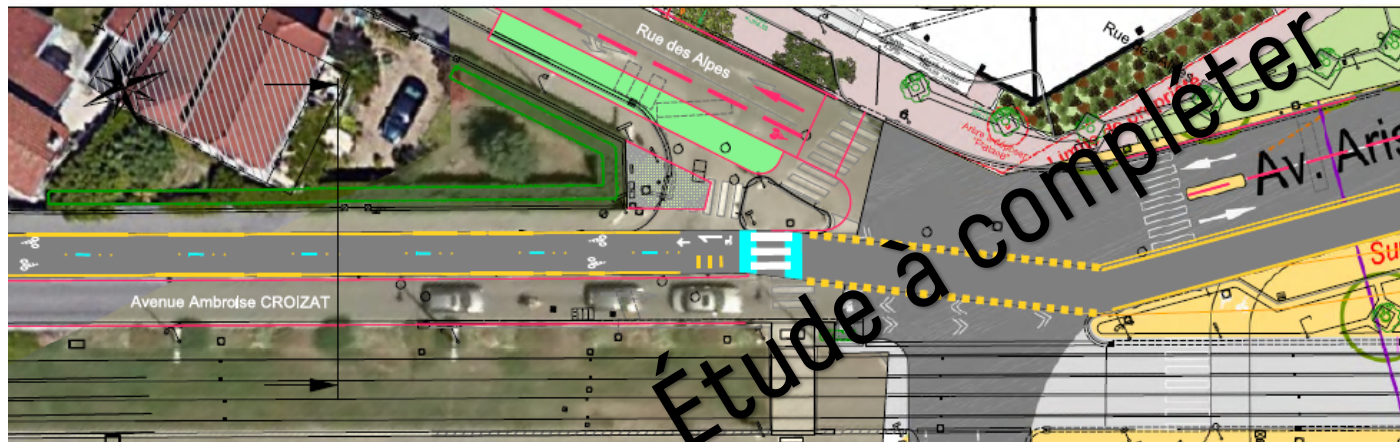
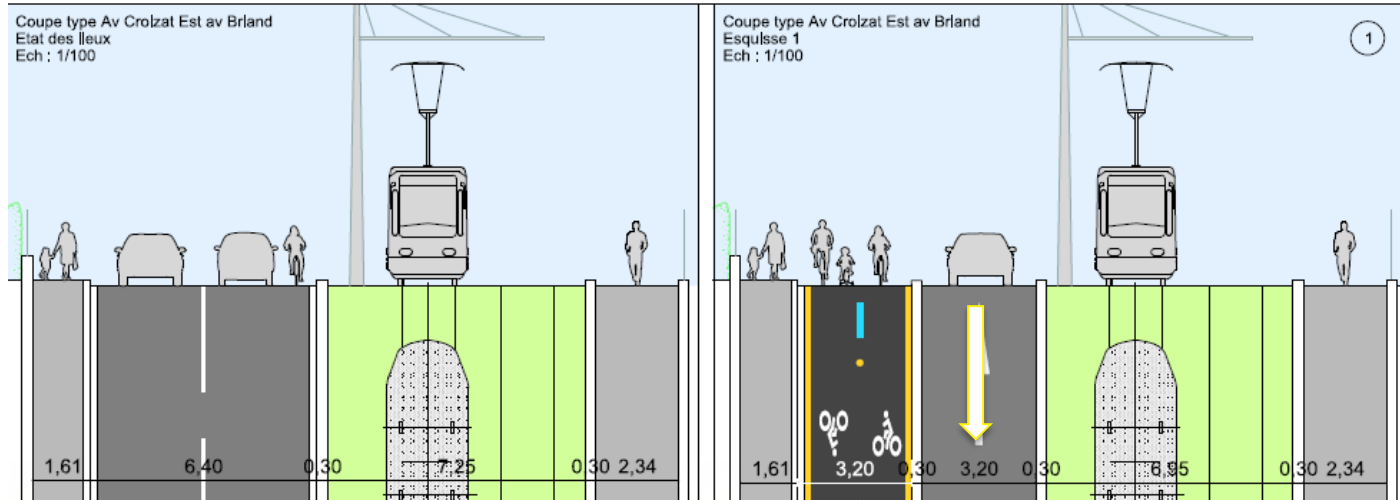
Pincement au
droit du
carrefour


Croisement à
vue

Mise à sens unique / bouclage par
la rue Charles Michels et le Mail
Marcel Cachin

Avenue Ambroise Croizat

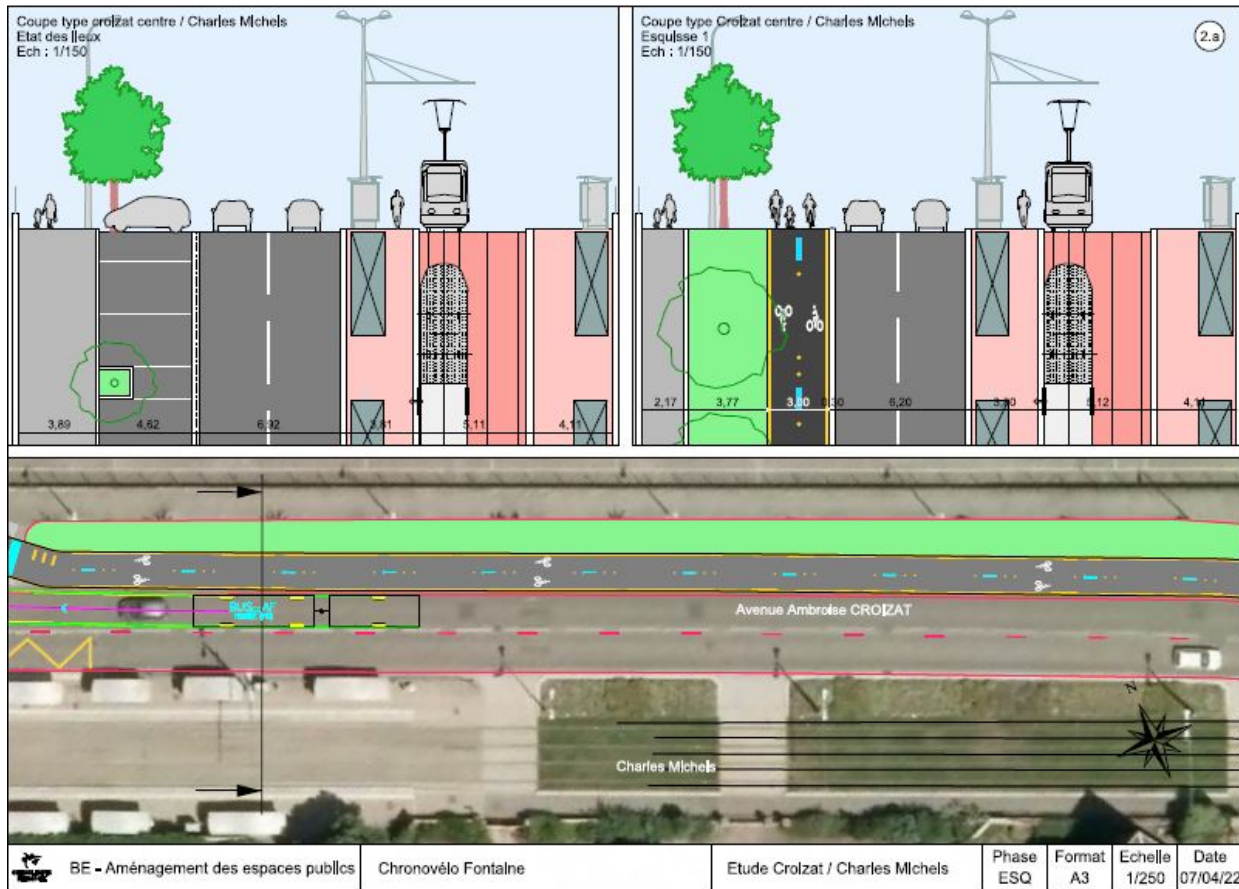
Insertion de la Chronovélo entre la rue des Alpes et la rue Charles Michels



	BE - Aménagement des espaces publics	Chronovélo Fontalne	Etude Ambroise Croizat / Alpes	Phase ESQ	Format A3	Echelle 1/250	Date 07/04/22
---	--------------------------------------	---------------------	--------------------------------	--------------	--------------	------------------	------------------

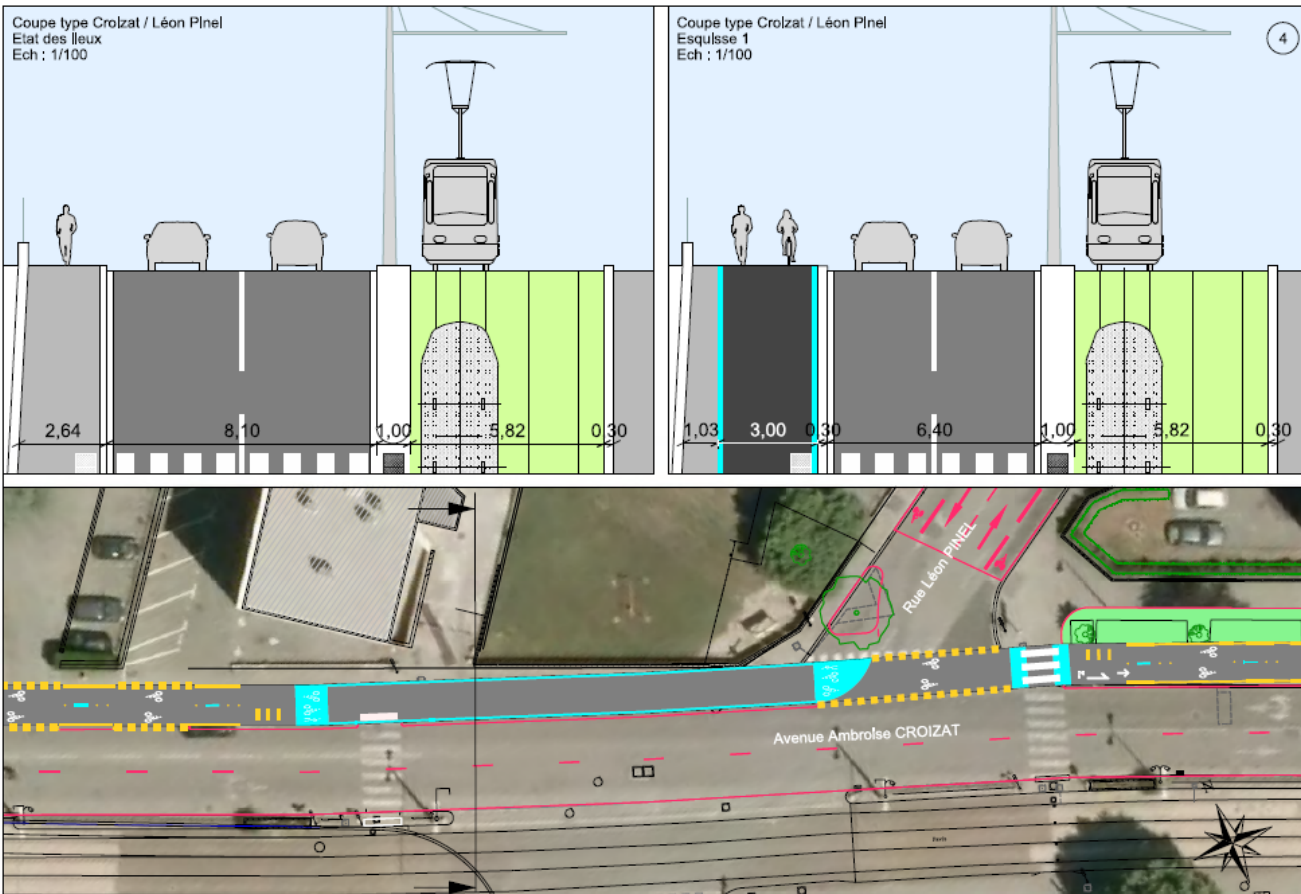
Avenue Ambroise Croizat

Insertion de la Chronovélo entre la rue Charles Michels et l'impasse du Verger Fleuri



Avenue Ambroise Croizat

Insertion de la Chronovélo au niveau de la rue Léon Pinel avec le raccordement aux bandes cyclables de la rue Léon Pinel





5

ECHANGES

6

LA SUITE

Les prochains temps de concertation

→ Ateliers riverains 

Ateliers vision commune

Objectifs :

- Imaginer la transformation des espaces publics intégrant l'aménagement de la Chronovélo
- Enrichir le projet Chronovélo

Séquence 3 : Secteur Vercors

le **24 janvier à partir de 18h30**

Séquence 4 : Secteur Ambroise Croizat

le **31 janvier à partir de 18h30**



Les prochains temps de concertation

→ Ateliers commerçants



Ateliers design collaboratif

Objectifs :

- Partager l'avancement du projet
- Travailler des ajustements du projet en fonction de l'expertise d'usages des participants

Séquence 3 : Secteur Vercors

le 12 janvier à partir de 19h

