



DE GRENOBLE  
À FONTAINE LA POYA LA CHRONOVÉLO  
SE PROLONGE

LES ESPACES PUBLICS SE TRANSFORMENT

*Pour des espaces publics laissant plus de place aux piétons, aux cycles et à la végétation.*

**RÉUNION DE  
LANCEMENT  
DE LA  
CONCERTATION**

# DEROULÉ DE LA SOIRÉE

---

## Introduction

1. Le projet
2. Le tracé
3. La démarche de concertation
4. Echanges
5. Atelier participatifs
6. La Suite

## Introduction

---

- Aujourd'hui, une première réunion de lancement de la concertation, qui s'inscrit dans un cycle de réunions
- Un tracé déterminé....
- ...des espaces d'opportunité à travailler

# 1.A

## LE PROJET

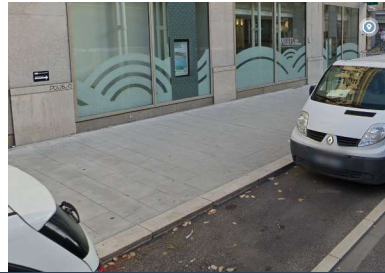
---

# LES GRANDES ACTIONS

## Améliorer le confort des piétons



Proposer du mobilier urbain



Augmenter la taille des trottoirs



Végétaliser les rues

## Créer des aménagements spécifiques pour les vélos .

En complément des bandes et pistes cyclables, les Chronovélos :

- Une double voie cyclable, séparée de la chaussée et du trottoir, pour pouvoir pédaler en toute sécurité
- Une signalétique dédiée : Indications de direction, d'intersections de passages piétons
- Des services : cartographie du quartier, plan global du réseau Chronovélo, espace de repos disposant d'un banc, d'une pompe à vélo...



## Accompagner des évolutions en court

- De profondes transformations dans les pratiques de mobilité depuis une dizaine d'années
- Renforcées depuis la crise du covid-19



Augmentation de l'usage du vélo



Augmentation de la pratique de la marche



Diminution de l'usage de la voiture



Une stagnation de l'usage des transports en commun

# Concilier l'ensemble des modes de déplacement

---

## Un projet qui doit prendre en compte l'accessibilité au quotidien

- Personnes en situation de handicap
- Aide à domicile
- Artisans / dépannages
- Livraisons / déménagements
- Ordures ménagères / véhicules de secours
- Personnes sans offre de transport alternative

### L'objectif :

Réaménager l'espace public pour mieux répartir l'espace alloué à chacun des déplacements :

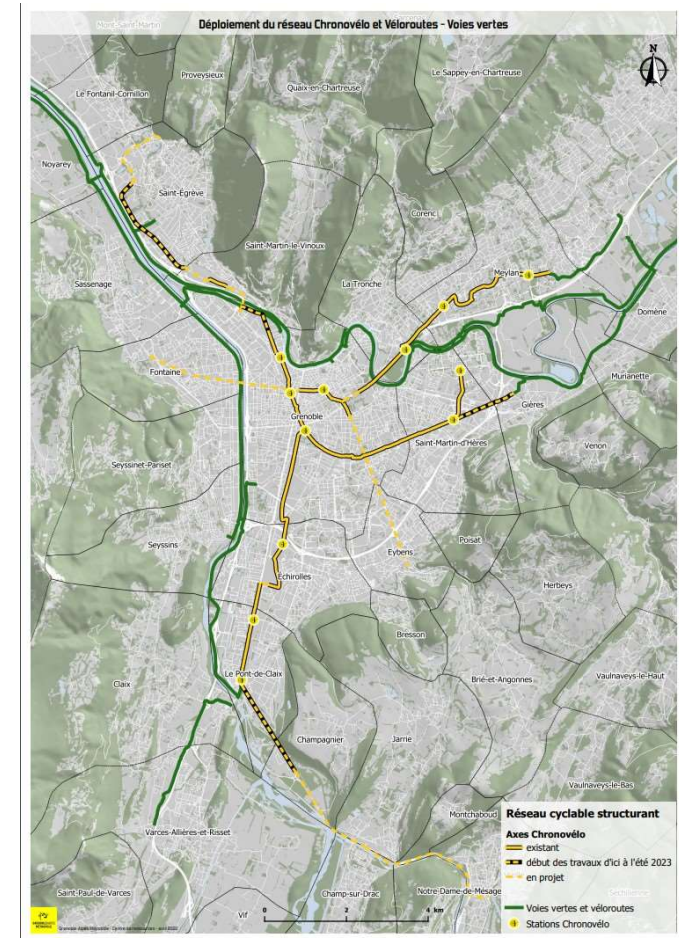
- Plus de place pour les piétons
- Plus de place pour les cycles / modes doux avec des aménagements adaptés

# PROLONGER LA CHRONOVÉLO N°1

- Le projet: traverser toute l'agglomération d'est en ouest
- Actuellement : du cours Jean Jaurès sur Grenoble jusqu'à Maupertuis sur Meylan.
- Demain : prolongement vers l'ouest, pour relier Fontaine en traversant le Drac.

## Les constats :

- Une traversée complexe, des aménagements non continus, souvent peu sécurisés et peu lisibles.
- Des espaces publics vieillissants, peu confortables pour les piétons avec peu de végétation.
- Des problématiques de cohabitation entre modes de transport.
- Des pôles de vie actifs et dynamiques mais peu mis en valeur,
- Des pôles d'échanges d'importance (Poya, Gare de Grenoble), mais peu reliés entre eux.
- De nombreux équipements scolaires, universitaires et culturels, mais peu accessibles en mode doux





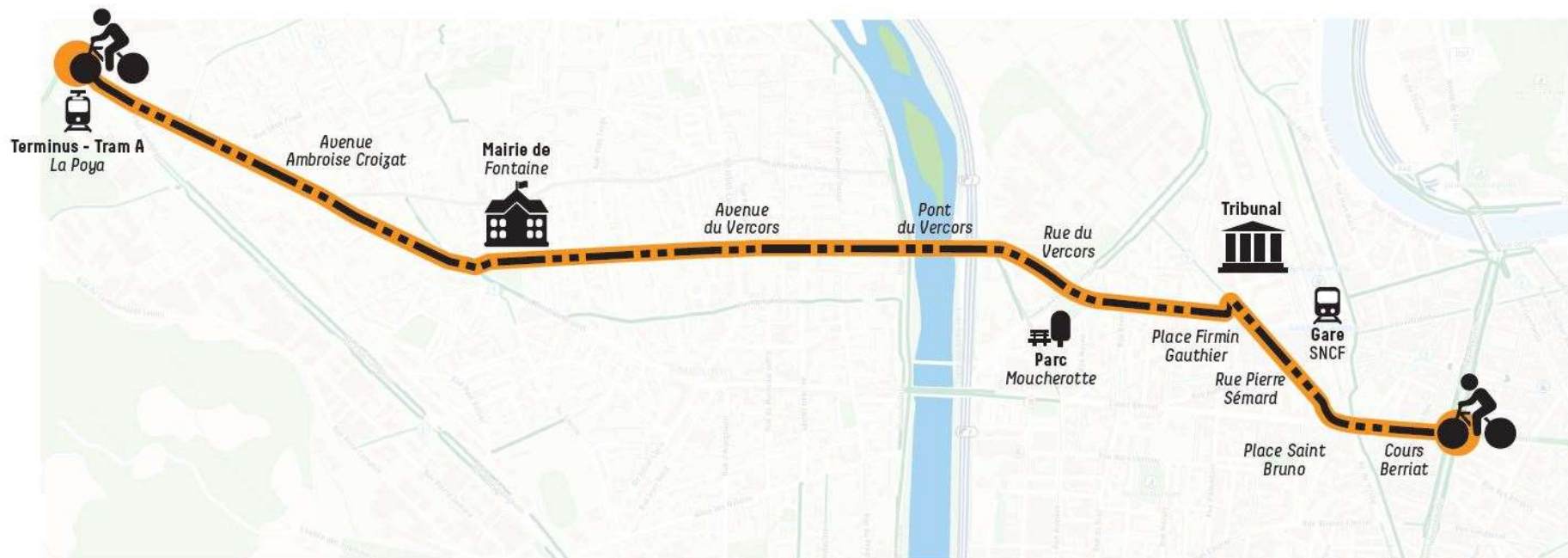
2

# LE TRACÉ

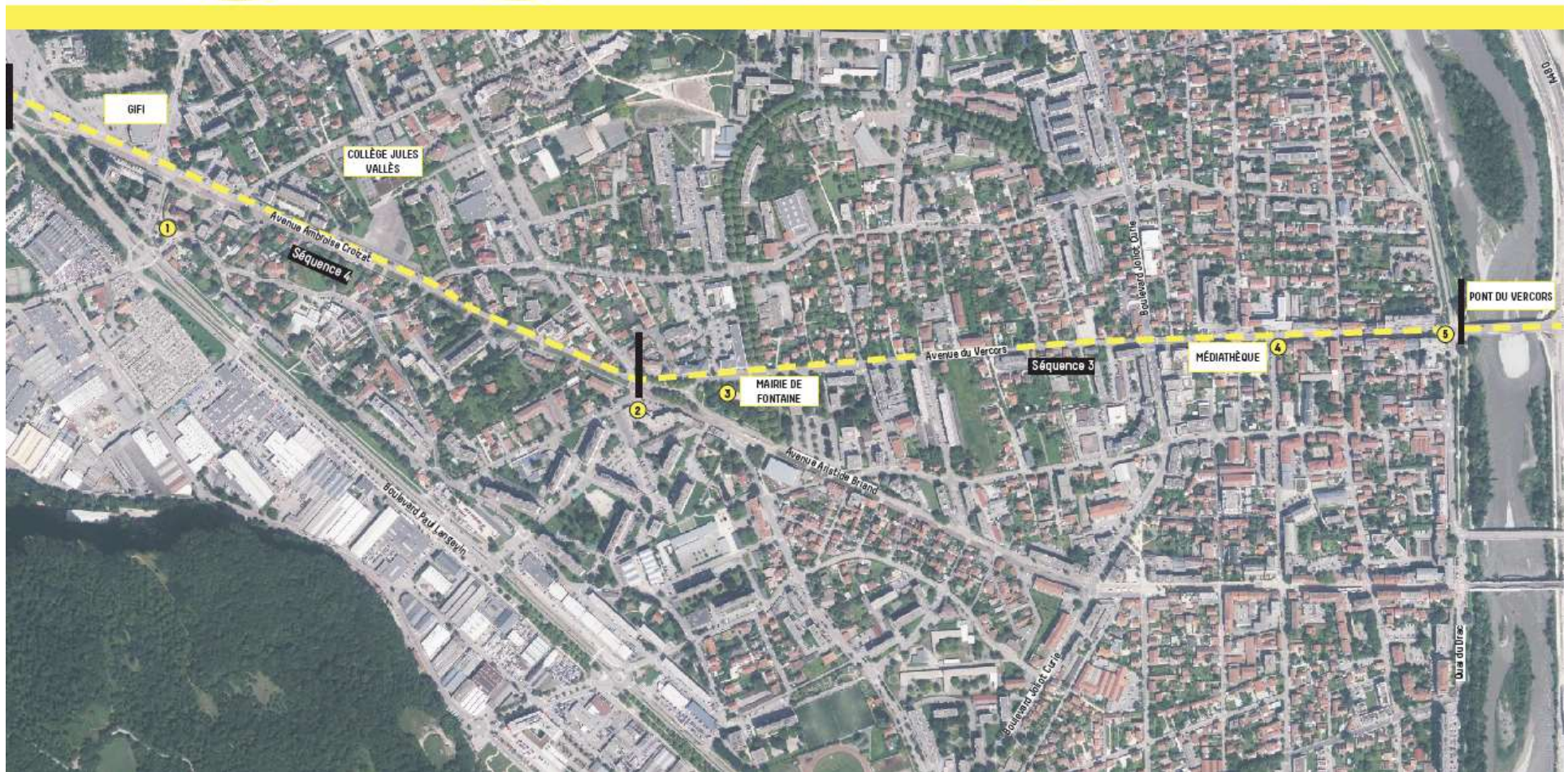
---

## Le tracé

- Prolongement de la Chronovélo
- Réaménagement des espaces publics renforçant la place de la végétalisation, améliorant les trajets piétons.







# Pourquoi ce tracé



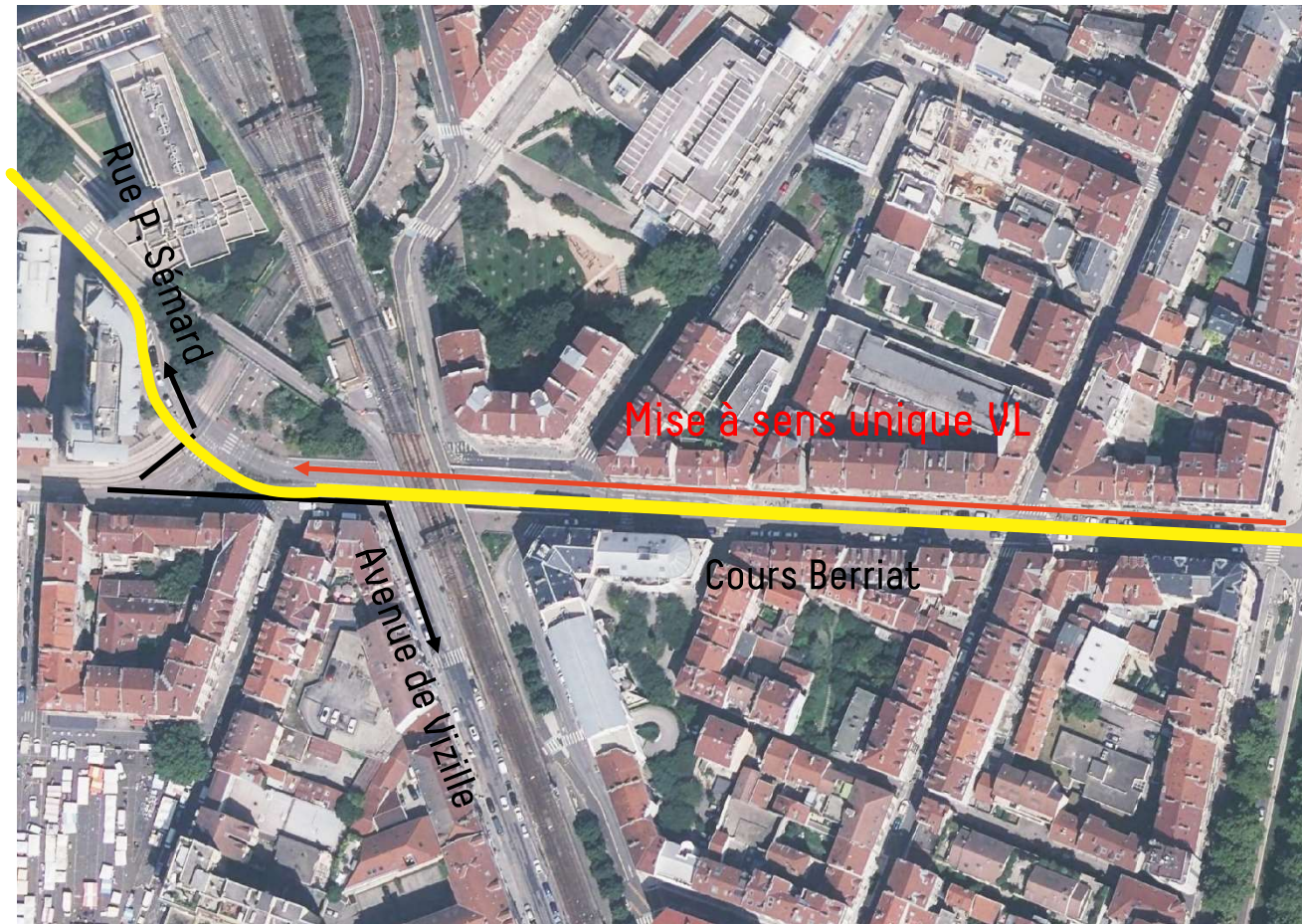
**D'autres tracés\* ont été étudiés, mais celui-ci a été retenu pour plusieurs raisons :**

- Il relie directement les deux centres villes, de Grenoble et de Fontaine
- Il dessert un grand nombre d'équipements scolaires : un collège, deux écoles et l'école de commerce.
- Il se connecte à plusieurs pôles d'échanges : la gare de Grenoble (au niveau de l'école de commerce) et le pôle de La Poya
- Il permet d'assurer une connexion avec la Chronovélo n°2 et avec les berges du Drac
- Il dessert plusieurs gros secteurs d'emplois et pôle économiques: la gare, la presqu'île, le centre-ville de Fontaine, la future ZAC du vercors, la zone des Vouillands
- Sur Fontaine, une piste cyclable bidirectionnelle a été étudiée dans le cadre du réaménagement de l'avenue du Vercors

\*le tracé par Aristide Briand/ cours Berriat le long du tramway est plus complexe techniquement et réglementairement à mettre en œuvre; il nécessite des études plus poussées et ne pourra se concrétiser dans la même temporalité.

# Un tracé qui s'accompagne de modifications de plan de circulation

Sur Grenoble



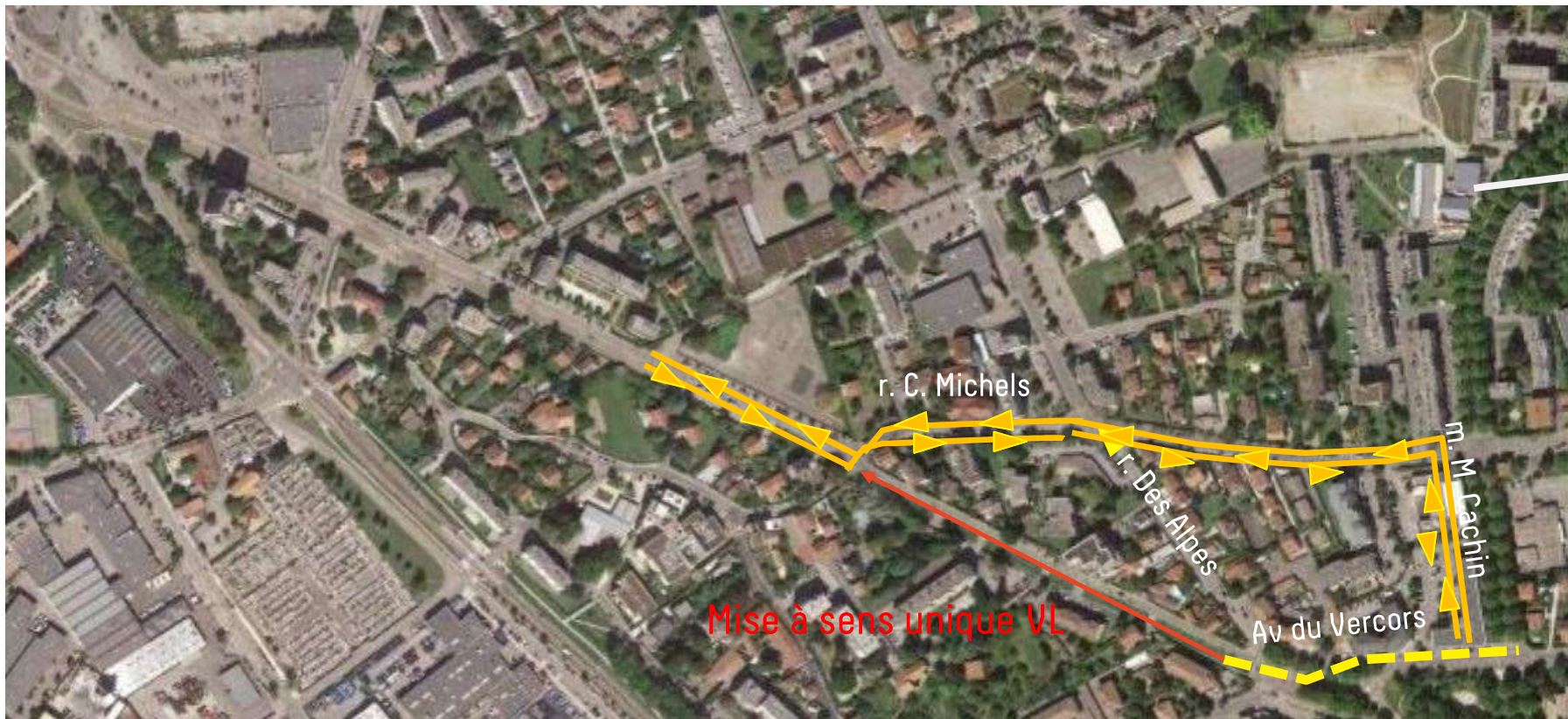
# Un tracé qui s'accompagne de modifications de plan de circulation

Sur Grenoble



# Un tracé qui s'accompagne de modifications de plan de circulation

Sur Fontaine





3

# CONCERTATION

---

# LE CADRE PROPOSÉ POUR CETTE CONCERTATION

- Une démarche encadrée par le code de l'urbanisme
- Une volonté d'alimenter la réflexion des élus et le travail des urbanistes et des techniciens en charge du projet.

## Dans quel cadre êtes vous mobilisé.es

- En tant qu'usager.es : vous avez une connaissance des dysfonctionnements et des opportunités du territoire
- En tant qu'habitant.es : vous vivez et participez à la dimension sensible des quartiers traversés (son image, ses ambiances, etc.)
- En tant que citoyen.nes : vous participez à la mise en œuvre des politiques publiques.

## Comment seront prises en compte vos contributions :

- Tout au long du projet : en alimentant, précisant, contre-argumentant les réflexions et les dessins / plans des équipes
- Dans une analyse finale : où toutes les contributions seront synthétisées dans une synthèse de la concertation qui sera présentée aux élu.es
- Dans un bilan de la concertation qui identifiera :
  - ce qui est retenu et pourquoi,
  - ce qui n'est pas retenu et pourquoi

## DES SUJETS DE REFLEXION

---

### **Votre avis nous intéresse!!!**

- L'aménagement des espaces publics :
  - Les ambiances, les usages, les mobiliers, l'ambition de végétalisation,
- Le dessin plus précis de certains sites :
  - Place Firmin Gautier, Secteurs entrée saint Bruno – passage Estacade , rue pierre Sémard, Jardin de l'Arche, les croisements avenue du Vercors/ Aristide Briand, Jean Jaurés/ avenue du Vercors, l'espace devant le parc André Malraux, le carrefour Charles Michels/ Ambroise Croizat
- L'aménagement de certaines connexions
  - Aux autres Chronovélos, à la gare de Grenoble, aux places aux enfants, aux berges du Drac, aux autres itinéraires cyclables (boulevard Joliot curie, Mail Marcel Cachin), avec La Poya,
- L'emplacement des stations Chronovélos

# Quatre séquences

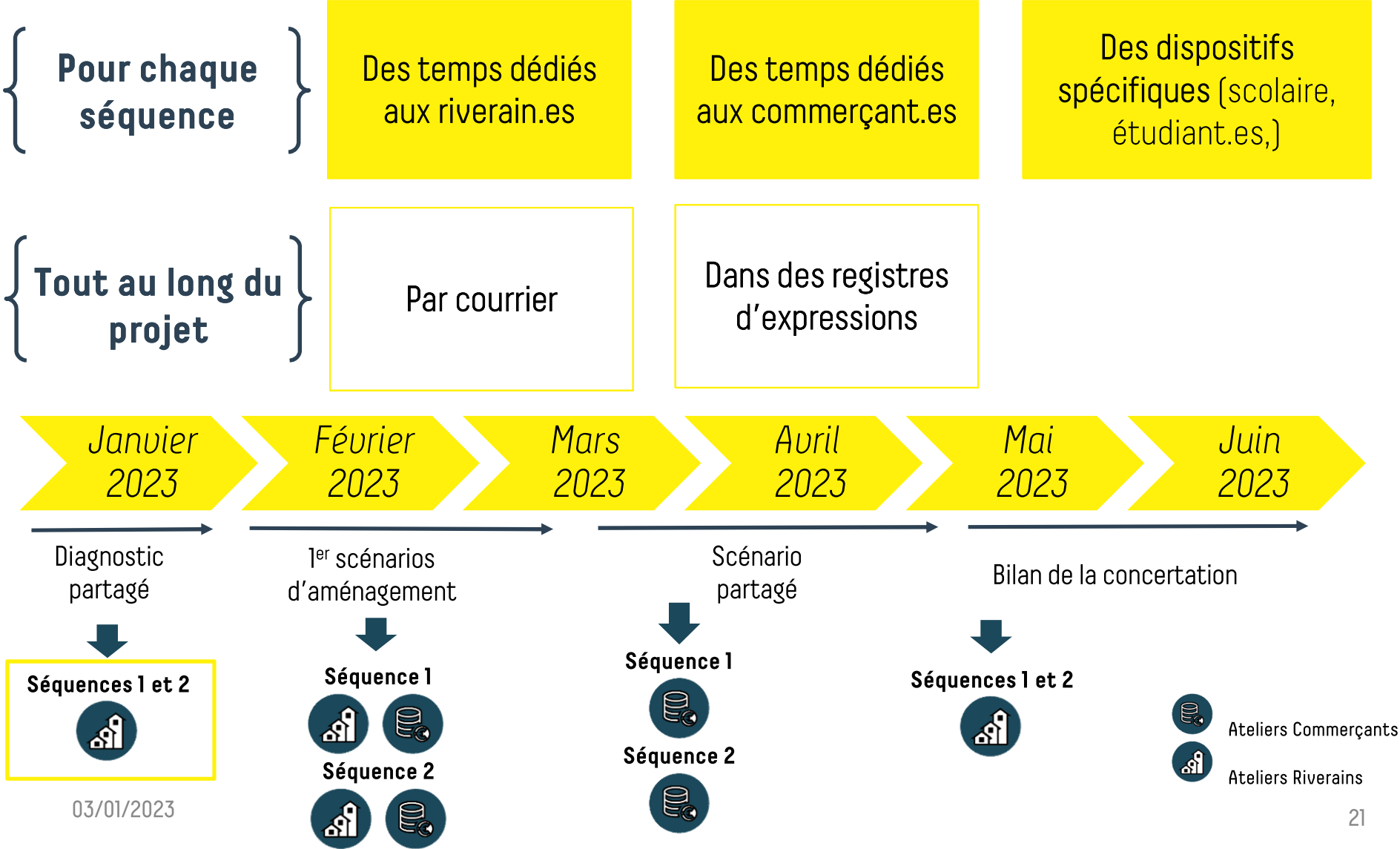
---

Une concertation organisée en quatre séquences

1. Cours Berriat – gare
2. Grenoble –Vercors
3. Fontaine – avenue du Vercors
4. Fontaine – Avenue Ambroise Croizat



# DISPOSITIF ET CALENDRIER



# Les prochains temps de concertation

## Ateliers d'observation guidée

Objectifs :

- Etat des lieux de l'existant
- Imaginer la transformation des espaces publics intégrant l'aménagement de la Chronovélo
- Enrichir le projet Chronovélo

### → Ateliers riverains

Séquence 1 : Berriat-Pierre Séward

le **26 janvier à partir de 18h30**

Séquence 2 : Firmin Gauthier- Rue du Vercors

le **02 février à partir de 18h30**

### → Ateliers commerçants

Séquence 1 : Berriat-Pierre Séward

le **26 janvier à partir de 09h**

Séquence 2 : Firmin Gauthier- Rue du Vercors

le **02 février à partir de 09h**

03/01/2023





# ECHANGES

---

5

# ATELIERS PARTICIPATIFS

---



## ET CE SOIR

### Objectif : compléter le diagnostic existant

- Lister de manière exhaustive les secteurs à enjeux, les secteurs à opportunité
- Les lieux qui dysfonctionnent, les points qui ne devront pas être impactés



Source : Atelier TLPA

### La méthode :

- Travail en petit groupe
- Fonds de plan avec le tracé
  - en rose/orange : les points de vigilance (zones dangereuses, aménagements à questionner...)
  - en vert : les espaces d'opportunité (création de lieux de convivialité, de végétalisation...)

6

**LA SUITE**

---