



Les travaux de la **MÉTROPOLE**

GRENOBLE



Place de Metz

**Phasage global actualisé au 28/04/2026
(hors intempéries et aléas futurs
éventuels)**

+ d'informations
Maitrise d'Ouvrage
Contact Métropole
Service conduite
d'opérations
04 85 59 92 91

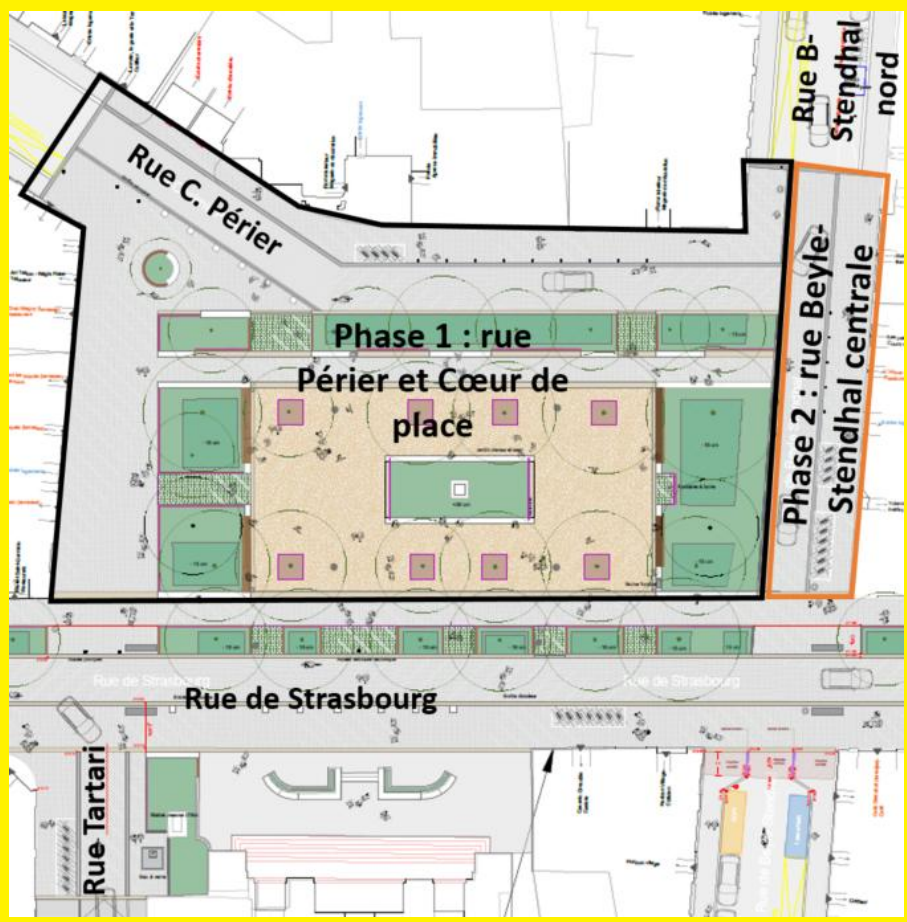
Pendant toute la durée du chantier, l'ensemble des accès riverains et accès piétons aux commerces sont maintenus, même s'ils sont dans les emprises chantier.

Phase 1 : cœur de place, quasiment terminée

- 27 avril : réouverture partielle de la place
- Mi-juin : réouverture définitive de la place avec éclairage d'ambiance mis en service et 2nde couche de sable stabilisé du cœur de place mise en œuvre.

Phase 2 : rue Beyle-Stendhal centrale (du 09/02 à fin mai)

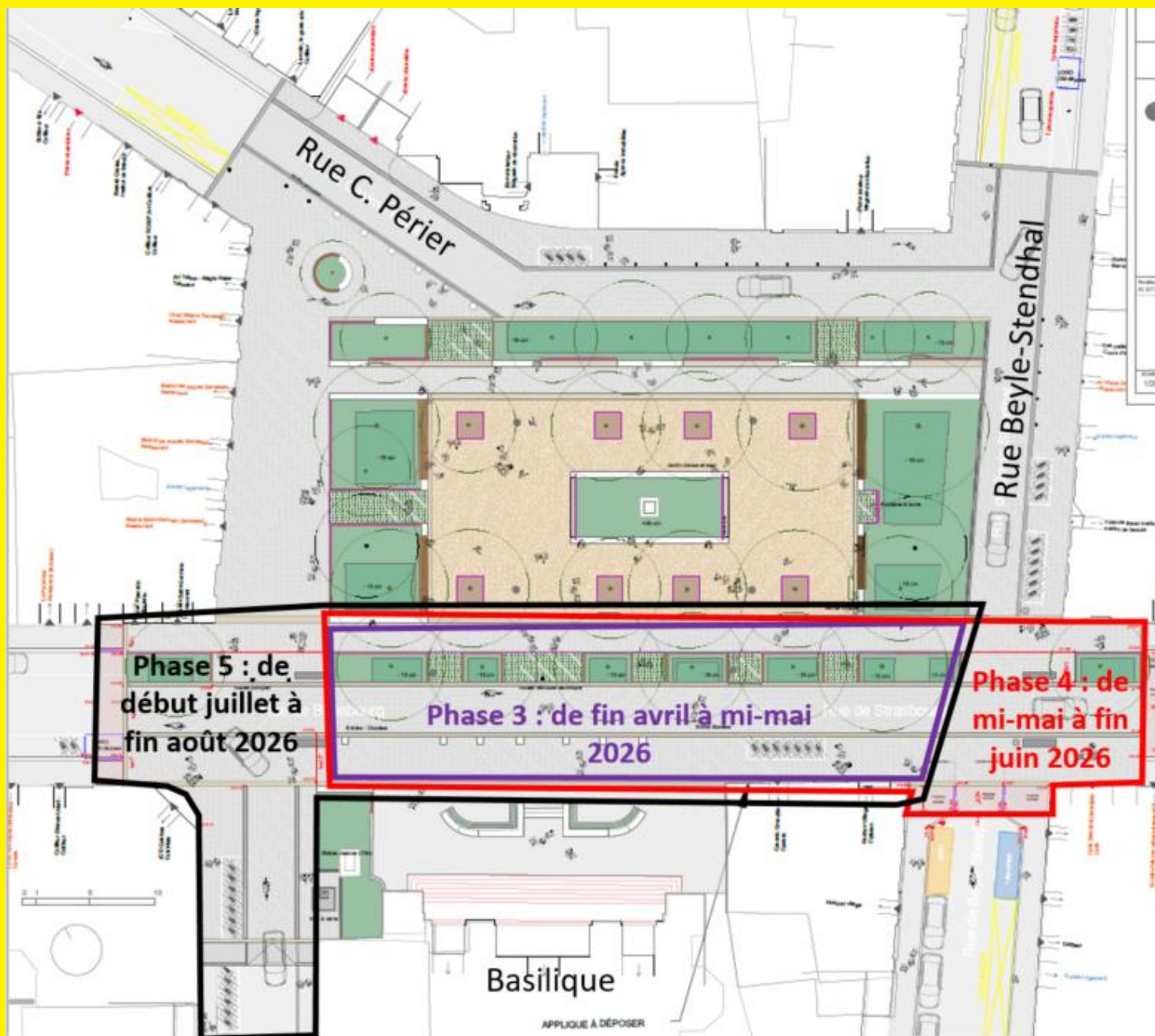
- Réalisation du trottoir et de la chaussée en pavés.
- Réouverture de la liaison véhicules de la rue B-Stendhal nord vers la rue C. Périer pour fin mai/début juin.



Toutes les informations sur le projet sur metropoleparticipative.fr



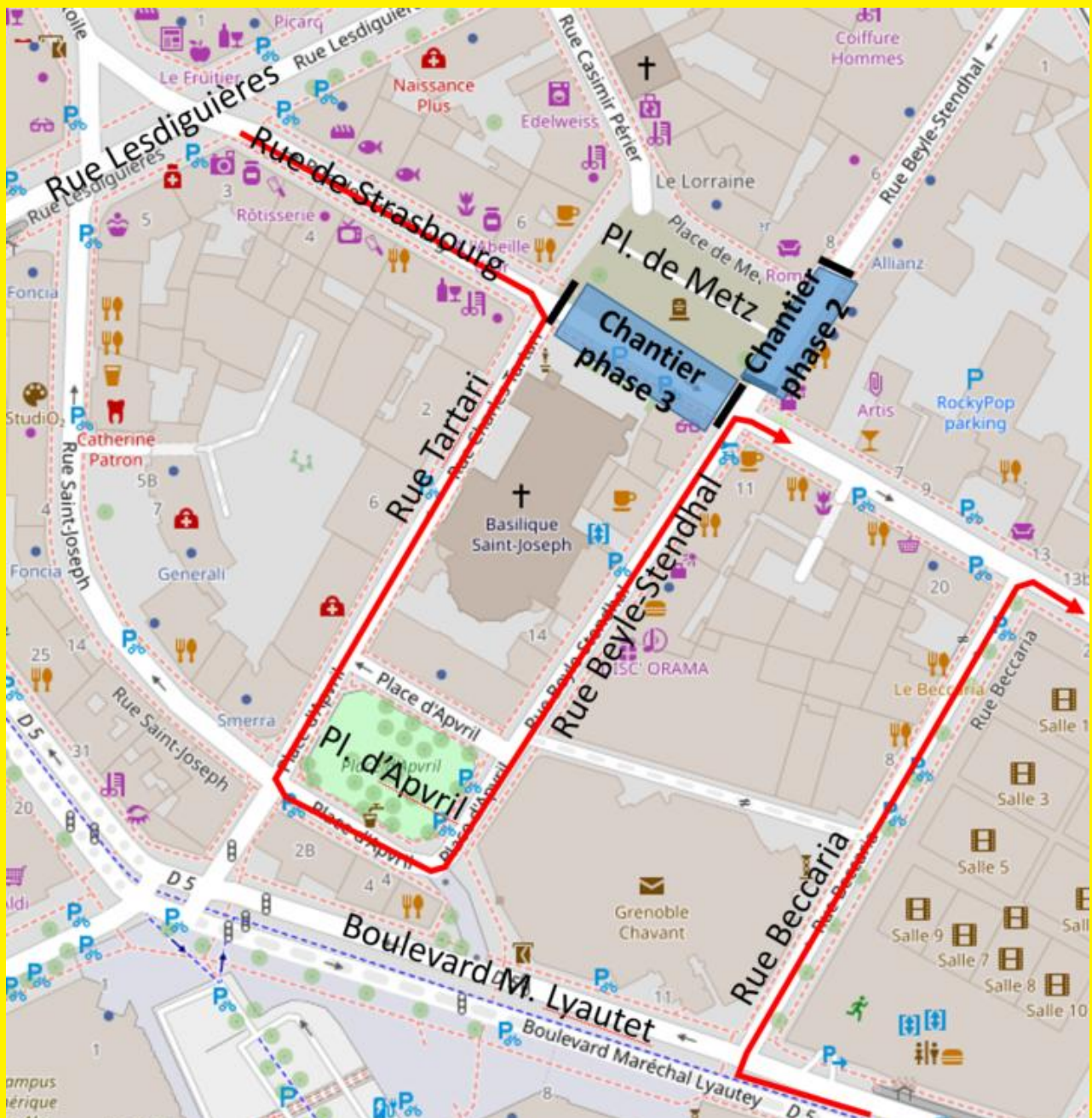
Les prochaines phases du chantier relatives à la rue de Strasbourg – actualisé au 28/04/2026



Phase 3 (de fin avril à mi-mai 2026)

Les travaux concernent la partie centrale de la rue de Strasbourg, devant la Basilique. Durant cette phase :

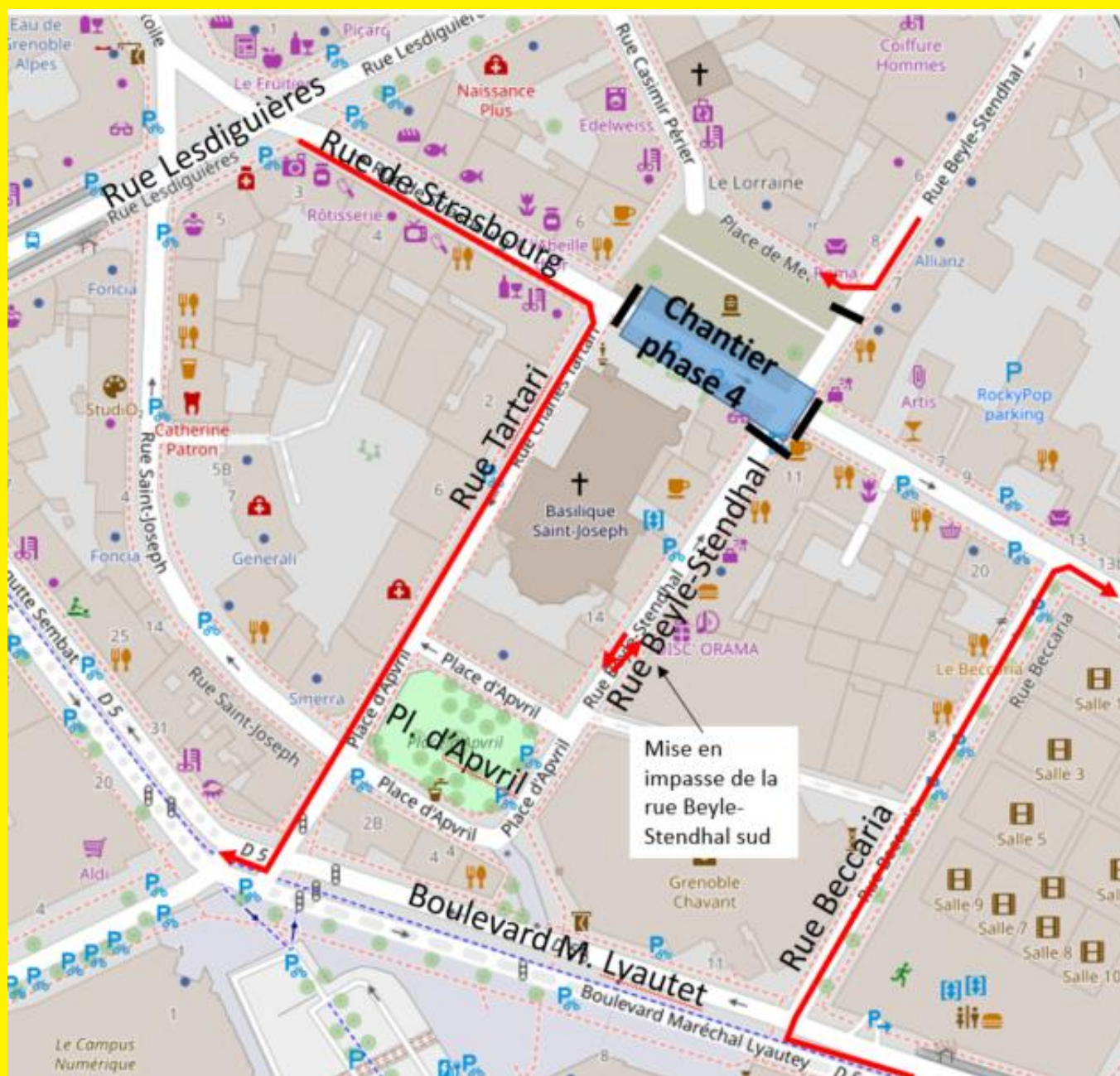
- La circulation sur la rue de Strasbourg, devant la basilique, est interdite.
- Les véhicules et poids-lourds jusqu'à 19 tonnes sont déviés par les rues Tartari -->Place d'Avril --> rue Beyle-Stendhal.
- Les poids-lourds de + de 19T sont déviés par la rue Beccaria.
- La partie centrale de la rue Beyle-Stendhal reste barrée à la circulation.
- La circulation des piétons est maintenue via la place de Metz.
- Les cycles sont déviés par la rue Casimir Périer.



Phase 4 (de mi-mai à fin juin 2026)

Les travaux concernent la partie centrale de la rue de Strasbourg, devant la basilique, et le carrefour Strasbourg / Beyle-Stendhal. Durant cette phase :

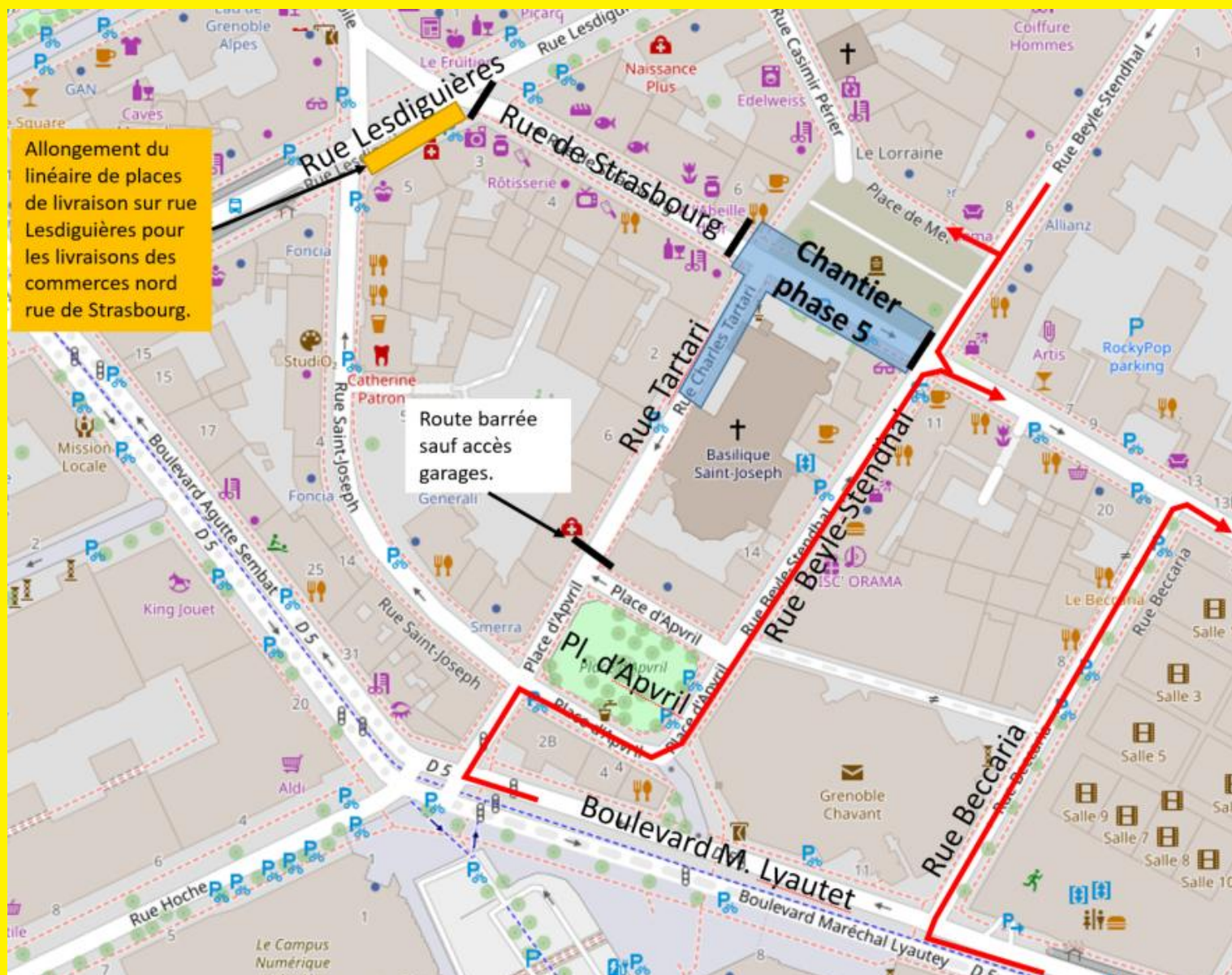
- Les véhicules et poids-lourds jusqu'à 19 tonnes sont déviés par les rues Tartari --> M. Lyautet.
- Les poids-lourds de + de 19T sont déviés par la rue Beccaria.
- La partie centrale de la rue Beyle-Stendhal reste barrée à la circulation (réouverture de la liaison Beyle-Stendhal nord vers Périer fin mai / début juin).
- La rue Beyle-Stendhal sud est mise en impasse.
- La circulation des piétons est maintenue via la place de Metz.
- Les cycles sont déviés par la rue Casimir Périer.



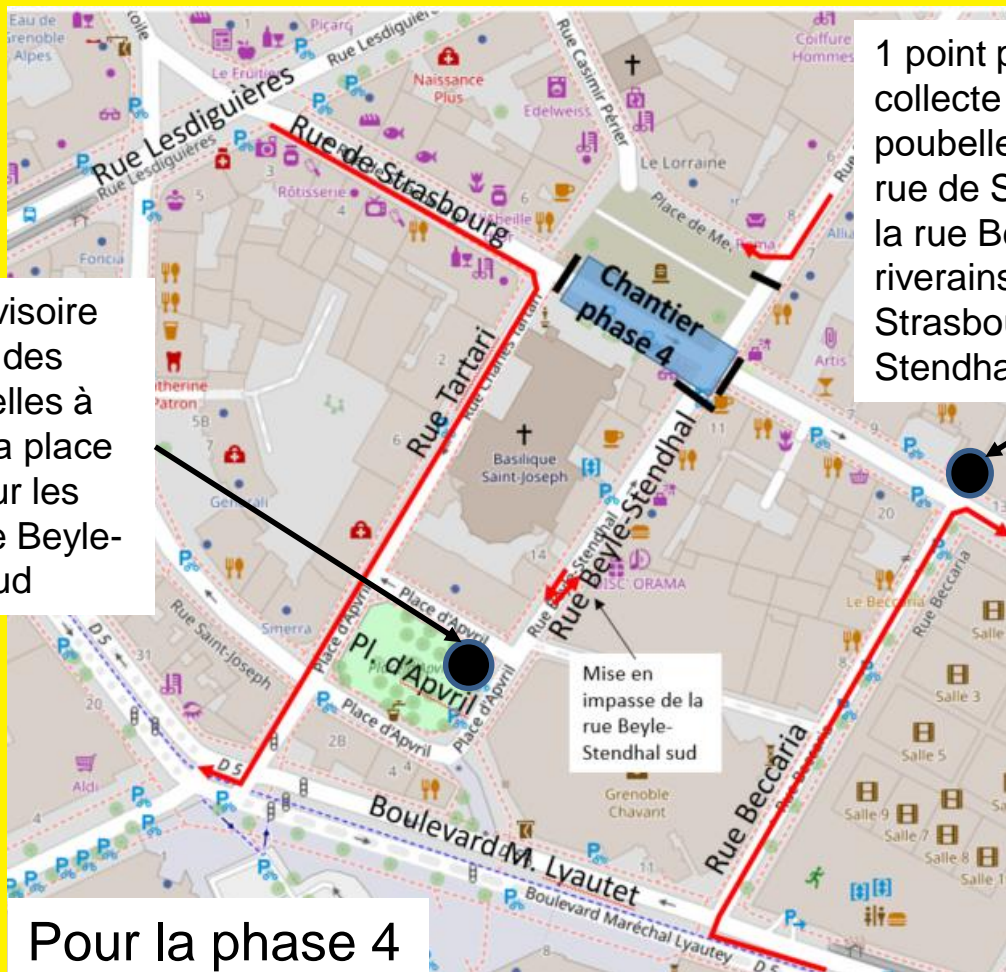
Phase 5 (de début juillet à fin août 2026)

Les travaux concernent la partie centrale de la rue de Strasbourg, devant la basilique et le carrefour Strasbourg / Tartari. Durant cette phase :

- La rue de Strasbourg est barrée à la circulation depuis la rue Lesdiguières, sauf riverains.
- Les véhicules sont déviés par la rue Tartari --> Place d'Avril --> Beyle-Stendhal.
- Les Poids-Lourds sont déviés par la rue Beccaria.
- La circulation des piétons est maintenue via la place de Metz.
- Les cycles sont déviés par la rue Casimir Périer.
- La rue de Tartari est fermée à la circulation jusqu'à la place d'Avril, sauf pour l'accès aux garages.



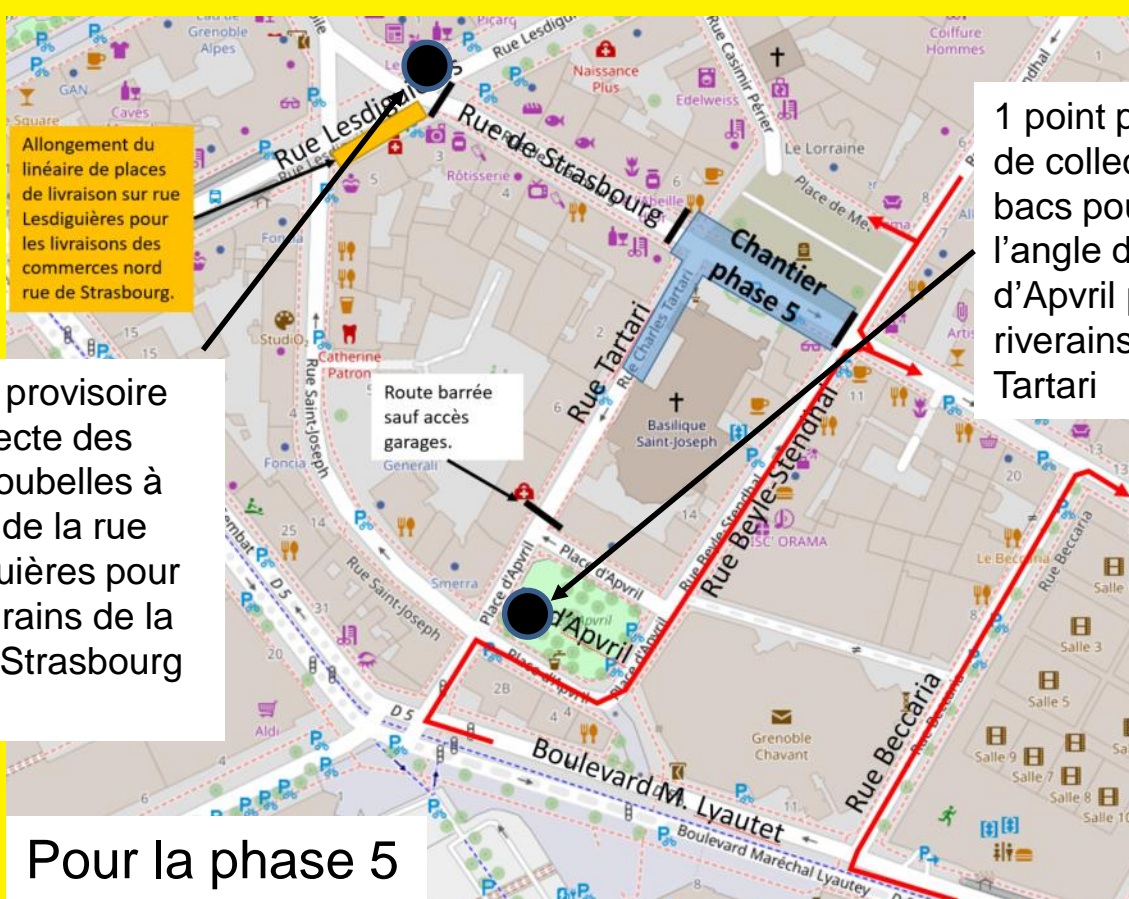
Organisation de la collecte des bacs poubelles pendant les phases 4 et 5



1 point provisoire de collecte des bacs poubelles à l'angle de la place d'Avril pour les riverains de Beyle-Stendhal sud

1 point provisoire de collecte des bacs poubelles à l'angle de la rue de Strasbourg et de la rue Beccaria pour les riverains de la rue de Strasbourg entre Beyle-Stendhal et Beccaria

Pour la phase 4



1 point provisoire de collecte des bacs poubelles à l'angle de la rue Lesdiguières pour les riverains de la rue de Strasbourg nord

1 point provisoire de collecte des bacs poubelles à l'angle de la place d'Avril pour les riverains de la rue Tartari

Pour la phase 5