

# PROJET D'AMÉNAGEMENT DE L'ENTRÉE OUEST DE VIF

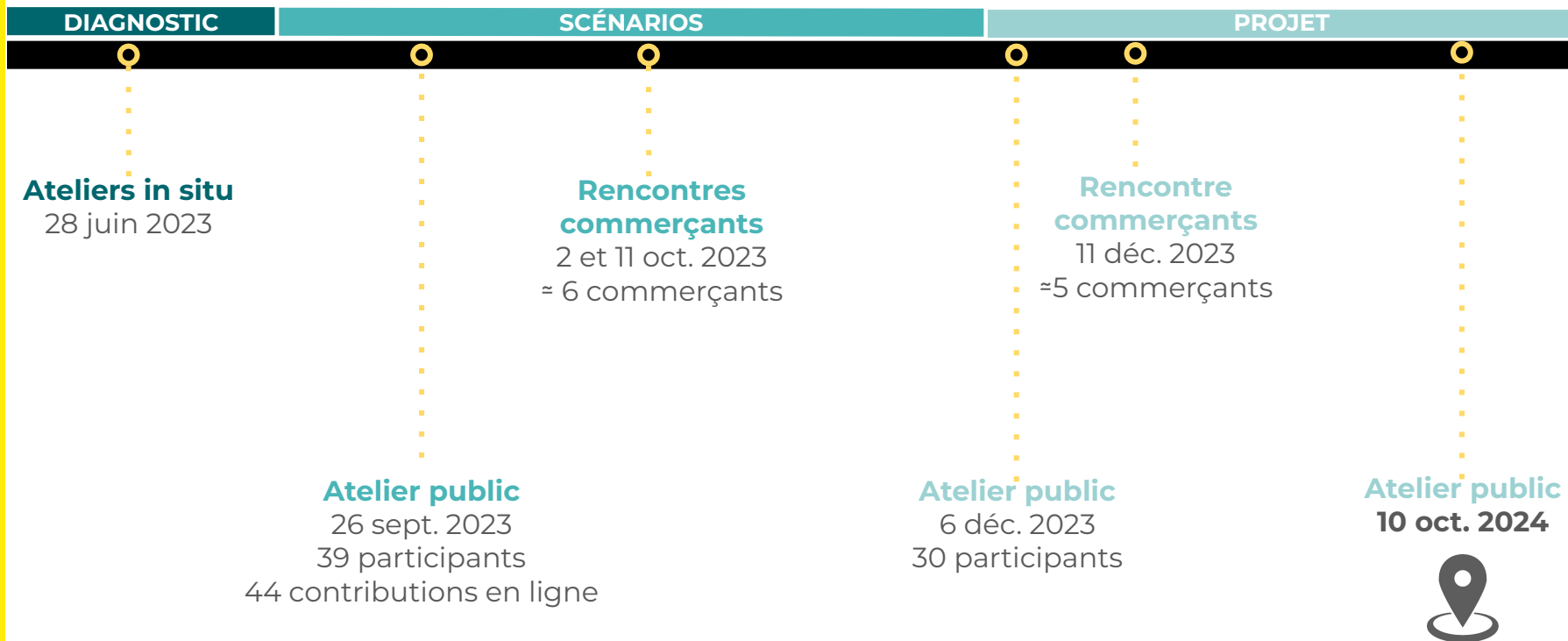


RÉUNION DE  
RESTITUTION

10 OCTOBRE 2024



# LES ACTIONS DE CONCERTATION



# LES PRINCIPALES PROPOSITIONS : Secteur place du Breuil

---

## CIRCULATION MOTORISÉE ET STATIONNEMENT

- Aménager un parking en entrée de ville. ✓
- Matérialiser l'entrée de ville. ✓

## CIRCULATION DES VÉLOS ET DES PIÉTONS

- Relier la place du Breuil à la montée du Monastère par une bande piétons / cycles. ✗
- Installer des arceaux vélo avant le pont. ✓

## VÉGÉTATION ET EAU

- Végétaliser la place. ✓

# LES PRINCIPALES PROPOSITIONS : Secteur terrain de pétanque

## CIRCULATION MOTORISÉE ET STATIONNEMENT

- Aménager un parking en entrée de ville. ✘

## CIRCULATION DES VÉLOS ET DES PIÉTONS

- Aménager une passerelle piétons / cycles pour traverser la Gresse au sud du pont. ✔
- Supprimer les trottoirs du pont. ✘
- Sécuriser la rue du Polygone (trottoir, piste cyclable...). ✘

## VÉGÉTATION ET EAU

- Réparer la fontaine. ✘

## CONVIVALITÉ ET COMMERCES

- Aménager de nouveaux usages tout en conservant le terrain de pétanque. ✔
- Mettre en valeur l'arbre de la liberté. ✔
- Conforter l'usage du pique-nique. ✔

# LES PRINCIPALES PROPOSITIONS : Secteur place de la libération / entrée de ville

## CIRCULATION MOTORISÉE ET STATIONNEMENT

- Conserver le parking mais le repenser en apportant notamment des places pour les motos. ✓
- Sécuriser le carrefour avec la rue Champollion et les différents modes de déplacement. ✓
- Diminuer la circulation et la vitesse automobile. ✗
- Créer une connexion entre les deux parkings à l'arrière de la mairie. ✓
- Avoir une rotation du stationnement. ✗
- Matérialiser l'entrée de ville. ✓

## CIRCULATION DES VÉLOS ET DES PIÉTONS

- Donner plus de place aux vélos. ✓

## VÉGÉTATION ET EAU

- Végétaliser et planter davantage d'arbres. ✓

## CONVIVIALITÉ ET COMMERCES

- Apporter plus de convivialité. ✗
- Intervenir sur les toilettes publiques. ✓
- Débat sur le déplacement ou non du monument aux morts. ✓



# LE BILAN DE STATIONNEMENT

## Bilan quantitatif des places matérialisées

Entrée de ville		Place de la Libération		Parking arrière-mairie		Global	
Avant	Projet	Avant	Projet	Avant	Projet	Avant	Projet
14	27	60	33	63	47	168	138

- La suppression de 30 places de stationnement matérialisées et un équivalent de 30 places non matérialisées (15 % de l'offre non réservée de l'hypercentre) reste cohérent avec le nombre de places libres en pic de saturation et places occupées par les véhicules ventouses pouvant être libérées.

## Des actions pour faciliter le stationnement dans le cadre du projet

- Amélioration de la sécurité des déplacements piétons et cycles, y compris cheminement vers parking des Celliers
- Transformation du stationnement non matérialisé en stationnement matérialisé pour plus de qualité et de sécurité (rive gauche)
- Création d'un accès entre le parking arrière-mairie et le parking de la salle des fêtes pour faciliter les flux
- La plantation d'un arbre toutes les trois places de stationnement est préconisée, comme inscrit dans le PLUi.

## Bilan quantitatif des places réservées

	Avant	Projet
Places PMR	6	6
Places de livraison	3	3
Places d'autopartage	0	2
Recharge électrique	0	2
Taxi	3	2
Motos	0	5
Arceaux vélos	21	37

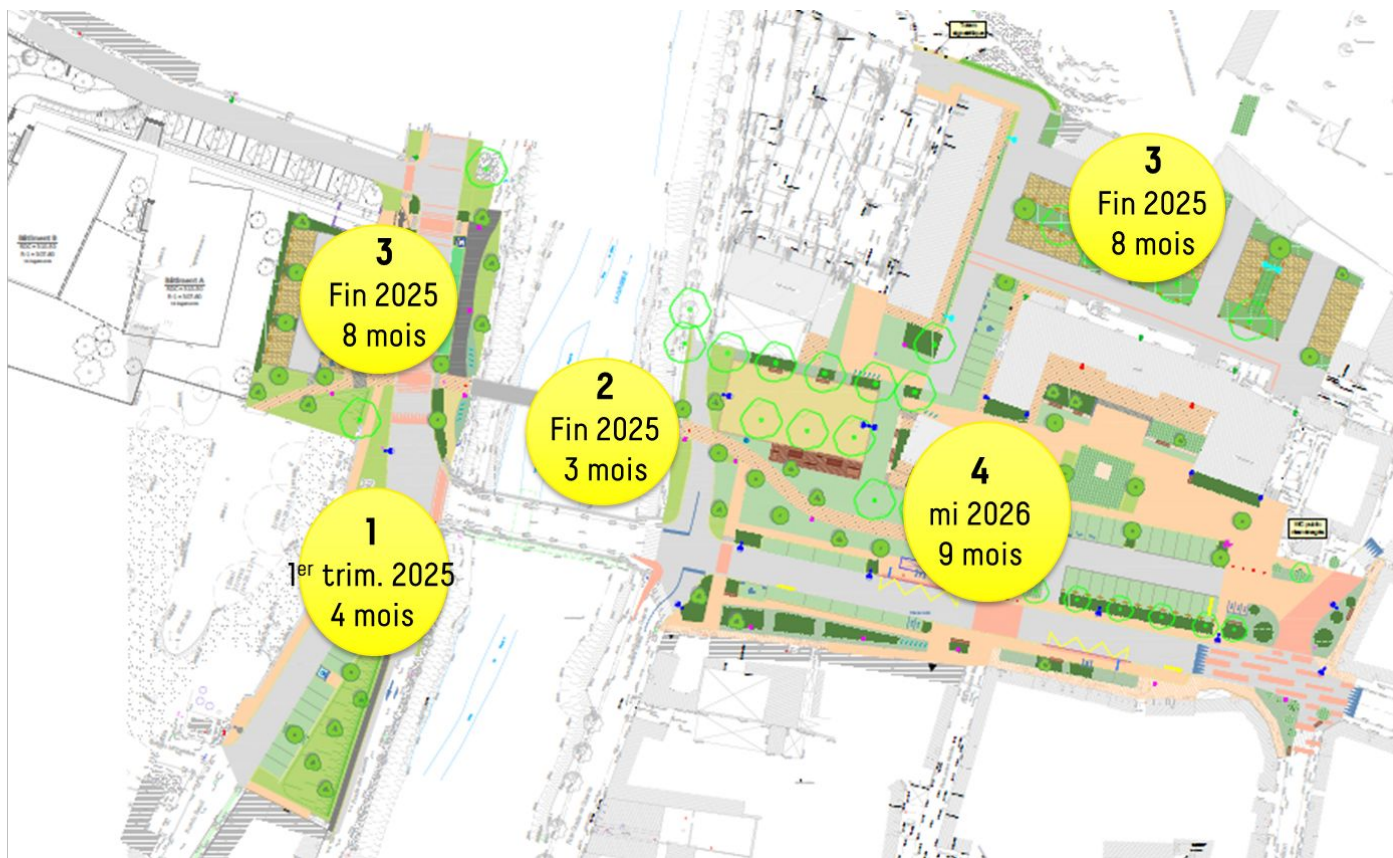
# LA STRATÉGIE DE MISE EN OEUVRE DU STATIONNEMENT

---

- Parking Mairie Libération : 1h30, comme actuellement. (*courte durée*)
- Arrière Mairie et Salle des fêtes + début rue du Polygone : 4h, comme actuellement. (*longue durée*)
- Parking Visitation Bd Faidherbe : 4h (*longue durée*)
- Places longitudinales Boulevard Faidherbe : 1h30 (*courte durée*)
- Places longitudinales Place Libération le long de la Pharmacie et terrain de boules : 15 à 30 minutes (*très courte durée*)
- Parking Place du Breuil : 1h30 (*courte durée*)



# LE CALENDRIER DE MISE EN OEUVRE



**ANNEXE**



LEGENDA

- |  |                                      |  |                          |
|--|--------------------------------------|--|--------------------------|
|  | Bukit P1                             |  | Areaan (K)               |
|  | Bukit P2 & 20m                       |  | Baru                     |
|  | Perumahan P1 dan 20m                 |  | Carutik de sendiri       |
|  | Perumahan P2 dan 20m                 |  | Tanah paku kanan         |
|  | Perumahan P3 dan 20m                 |  | Tanah kiri               |
|  | Perumahan P4 dan 20m (DPR 1000/2017) |  | Cetakan jalan            |
|  | Perumahan P5 dan 20m (DPR 1000/2017) |  | Areaan tempat diparkiran |
|  | Tanah                                |  | Areaan masjid umum       |
|  | Bekas ladang                         |  | Garis drainase           |
|  | Perumahan                            |  | Konsep parkir tapak      |
|  | Perumahan P1 dan 20m                 |  | Berkasap 20m             |
|  | Perumahan P2 dan 20m                 |  | Membatas 10m dan 20m     |
|  | Perumahan P3 dan 20m                 |  | 1. Jalan                 |
|  | Perumahan P4 dan 20m                 |  | 2. Jalan sempit          |
|  | Perumahan P5 dan 20m                 |  | 3. Pejalan kaki          |
|  | Perumahan P6 dan 20m                 |  | 4. Jalan perantara       |
|  | Perumahan P7 dan 20m                 |  | 5. Jalan sempit          |
|  | Perumahan P8 dan 20m                 |  | 6. Jalan sempit          |
|  | Perumahan P9 dan 20m                 |  | 7. Jalan sempit          |
|  | Perumahan P10 dan 20m                |  | 8. Jalan sempit          |
|  | Perumahan P11 dan 20m                |  | 9. Jalan sempit          |
|  | Perumahan P12 dan 20m                |  | 10. Jalan sempit         |