



**GRENOBLEALPES
MÉTROPOLE**

Connaissez-vous le territoire métropolitain ?

1) Ces dernières années, qu'est-ce qui a fait croître la population métropolitaine ?

1

Les
étudiant·es

2

Les naissances

3

Les cadres

4

En réalité, la population
métropolitaine décroît

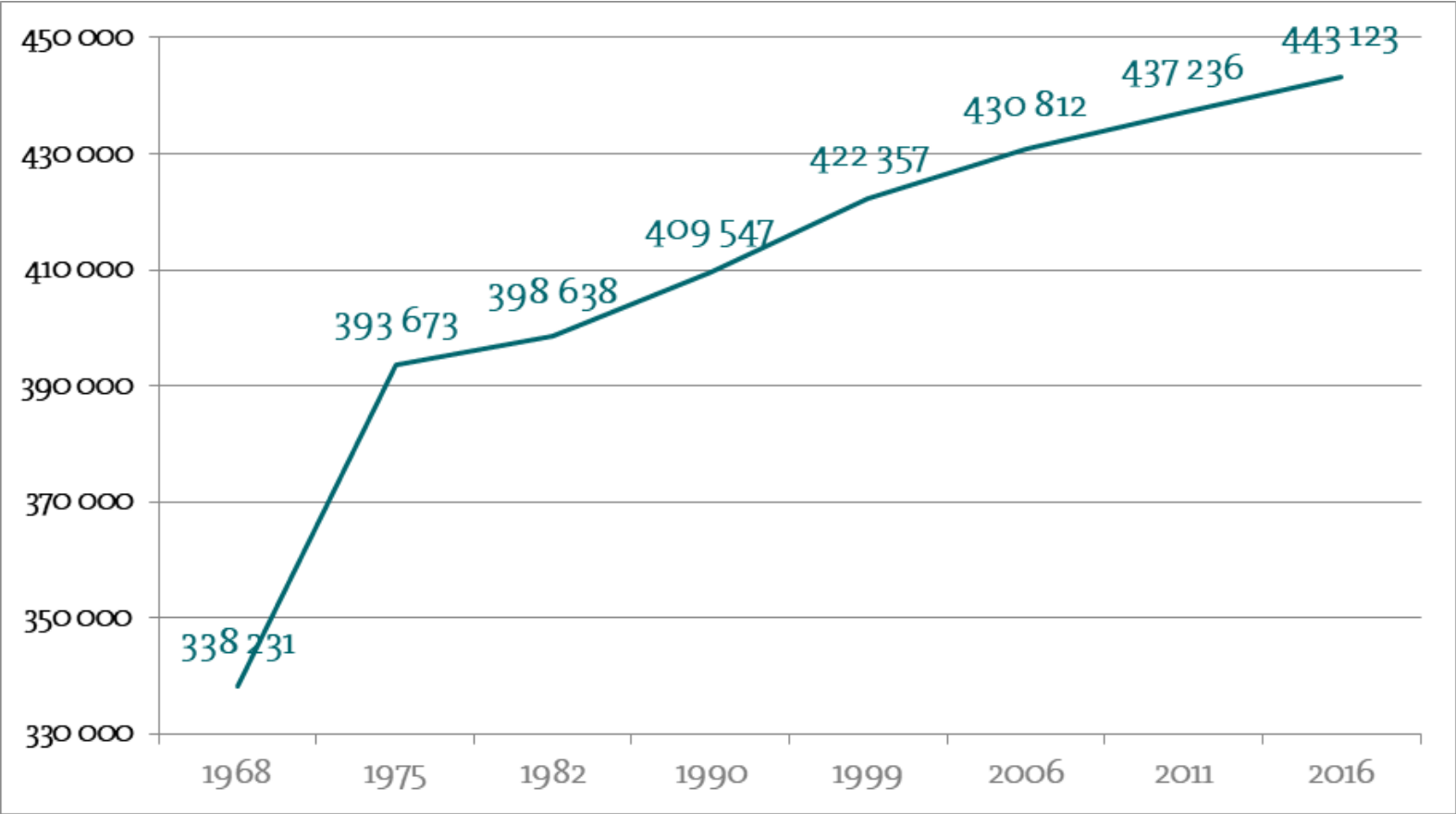
1) Ces dernières années, qu'est-ce qui a fait croître la population métropolitaine ?

2

Les naissances

Une croissance démographique stable depuis plusieurs décennies

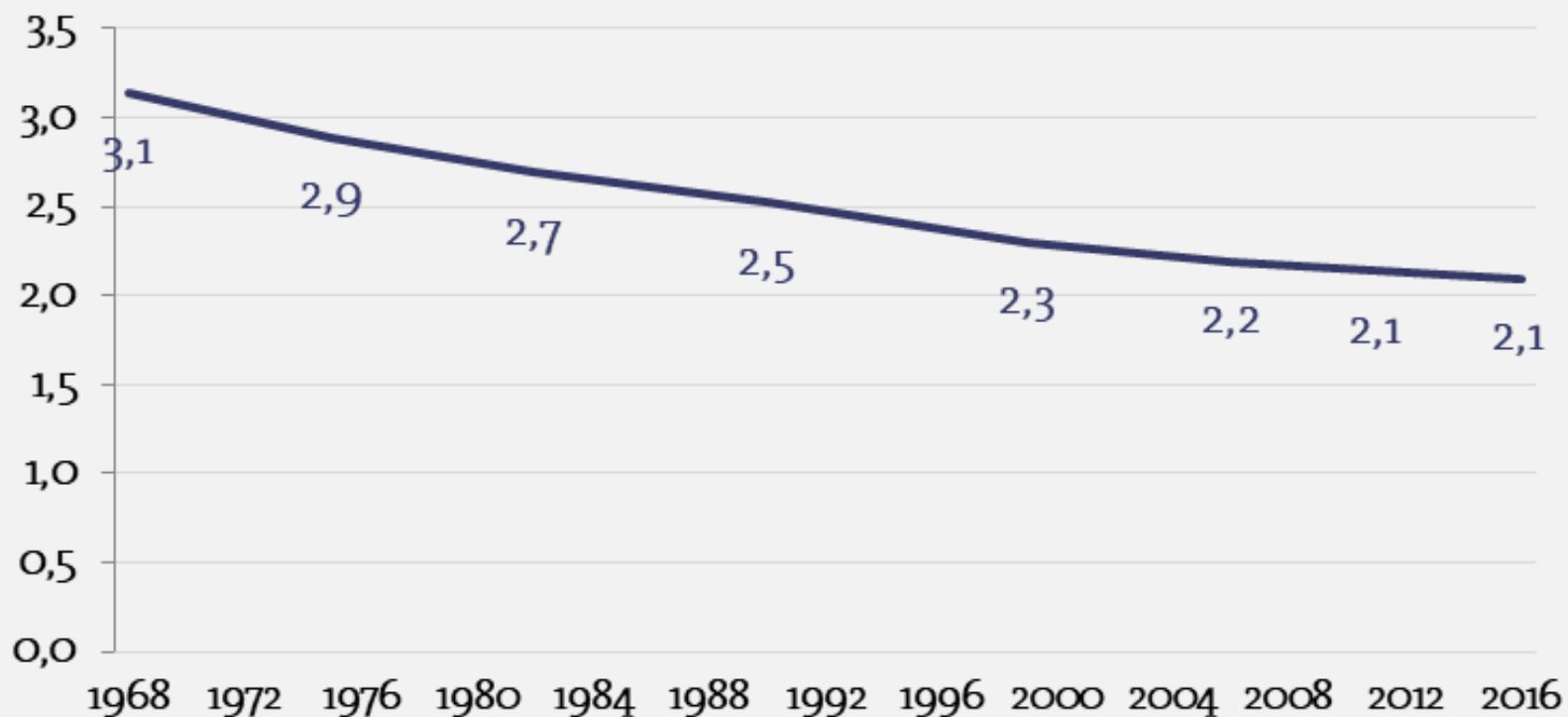
Populations municipales



temps

Des besoins en logement qui ne diminuent pas

Evolution du nombre moyen de personnes par ménage



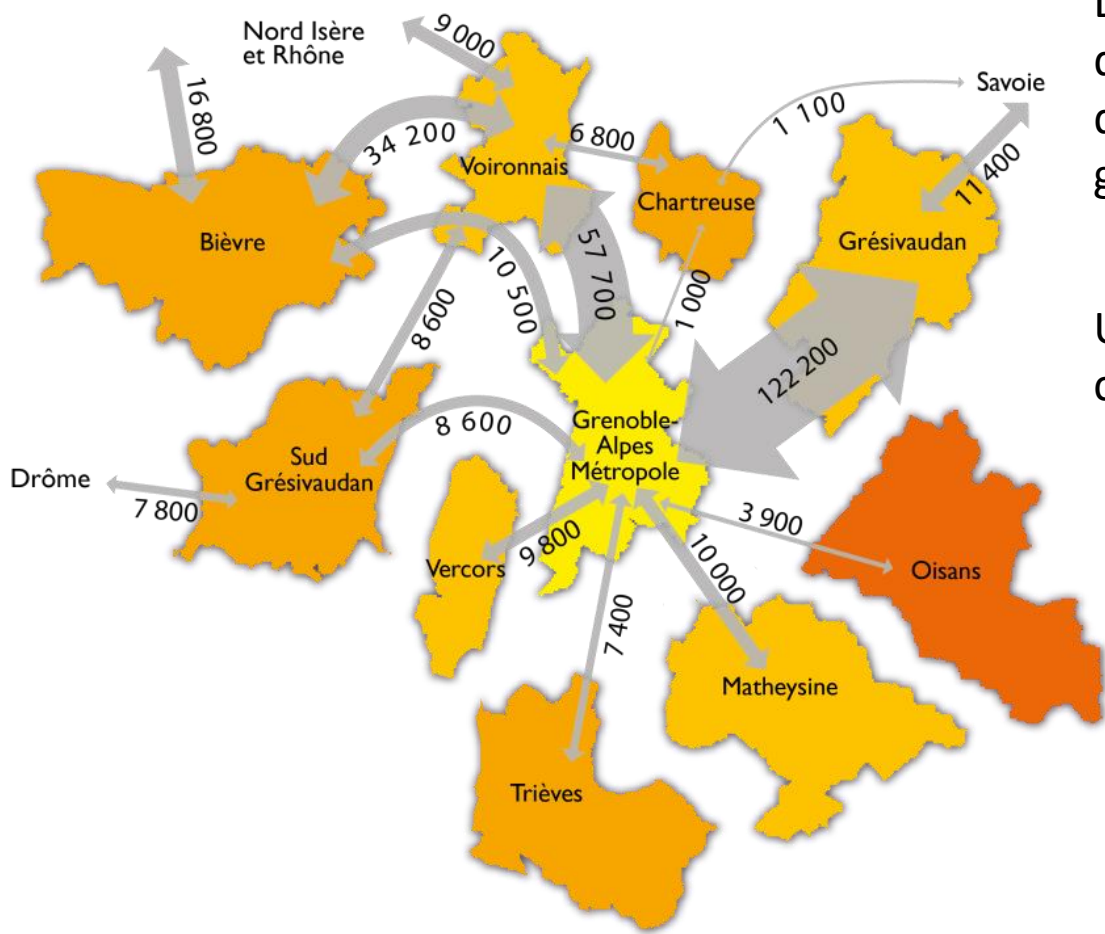
Un excédent migratoire seulement pour l'âge étudiant

Pyramide des âges



Source: INSEE, RP 2016

Dézoom sur l'aire urbaine



Des flux domicile-travail quotidiens entre les territoires de la grande région grenobloise (GReG)

Une péri-urbanisation qui continue

2) Quelle part de notre empreinte carbone est « importée » ?

1

25%

2

40%

3

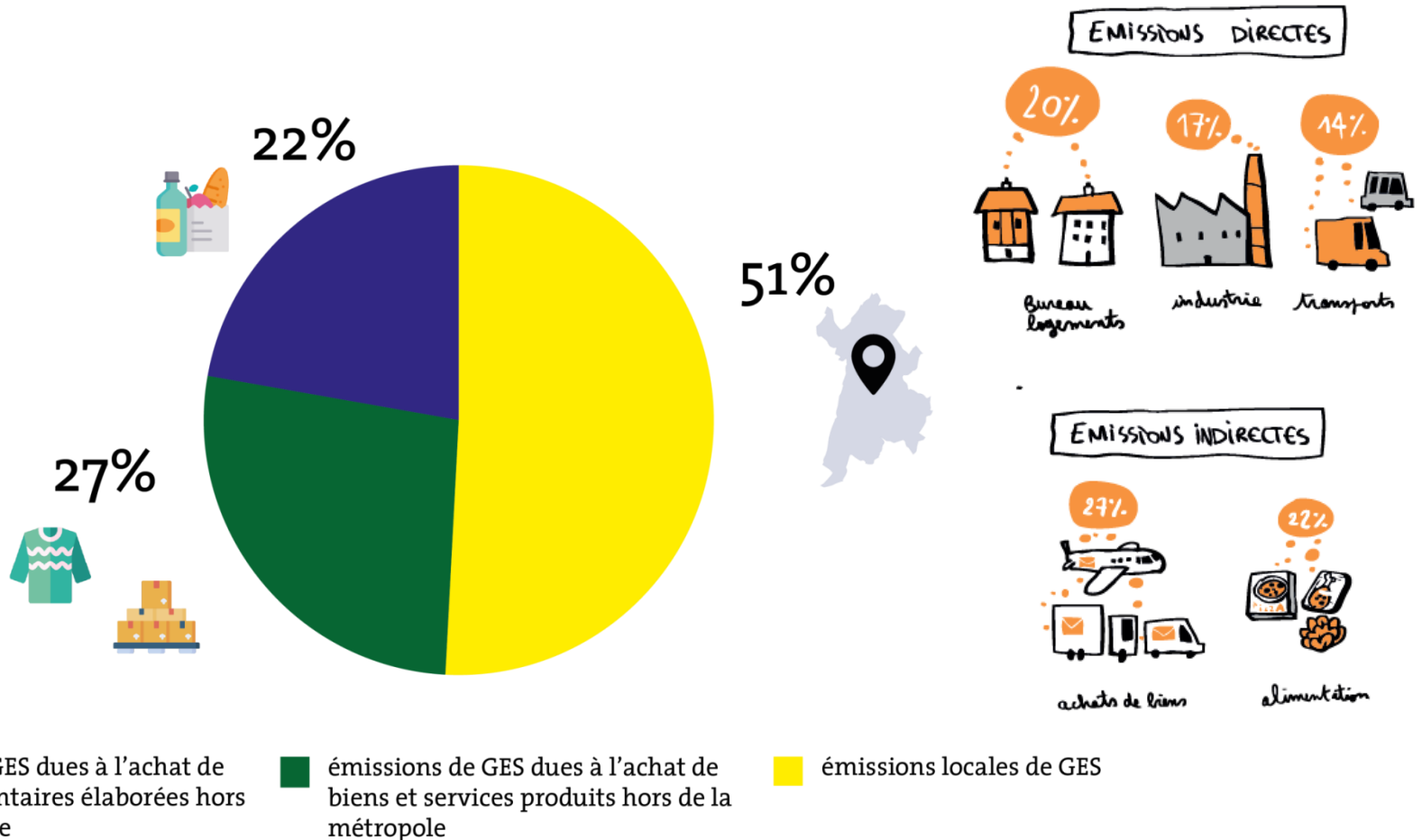
50%

2) Quelle part de notre empreinte carbone est « importée » ?

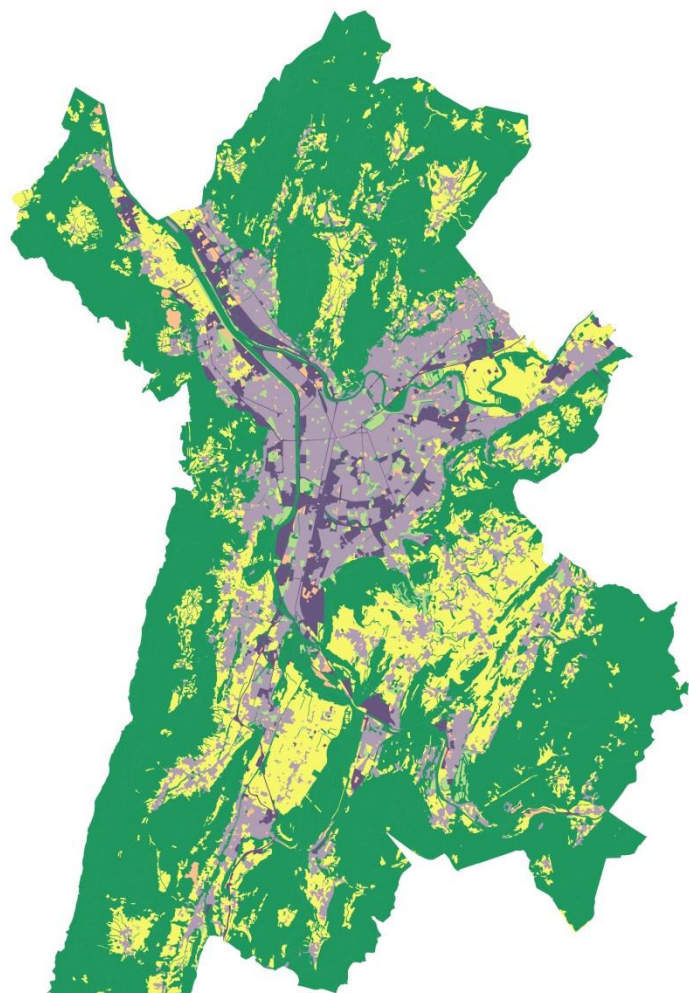
3

50%

Une empreinte écologique « importée » pour moitié

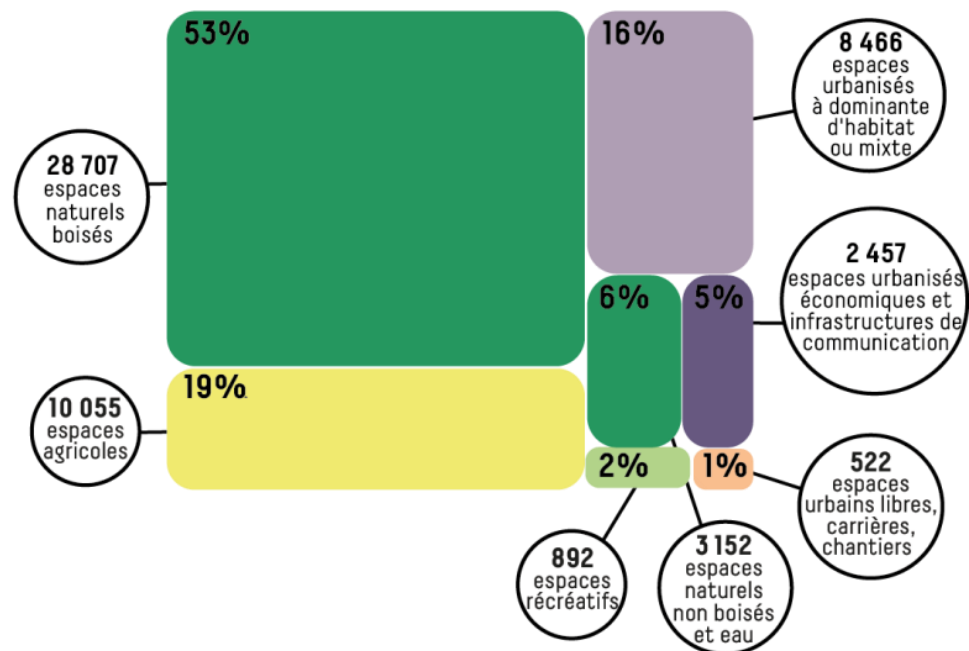


Un cœur urbain dense et de vastes espaces naturels



- Espaces agricoles
- Espaces naturels
- Espaces récréatifs
- Surfaces industrielles et commerciales, et infrastructures de communication
- Espaces libres urbains
- Espaces urbanisés

Superficie en 2015 en hectares
SPOT Thema



4) Economie. Quelle affirmation est vraie concernant le territoire métropolitain ?

1

Ce sont les activités de service aux habitants qui génèrent le plus d'emplois

2

Ce sont les activités productives et l'industrie qui génèrent le plus d'emplois

4) Economie. Quelle affirmation est vraie concernant le territoire métropolitain ?

1

Ce sont les activités de service aux habitants qui génèrent le plus d'emplois

Une économie diversifiée avec une spécificité industrielle

SPHÈRE PRÉSENTIELLE

(63 % DE L'EMPLOI TOTAL)

Zone d'emploi de Grenoble

217 370 emplois

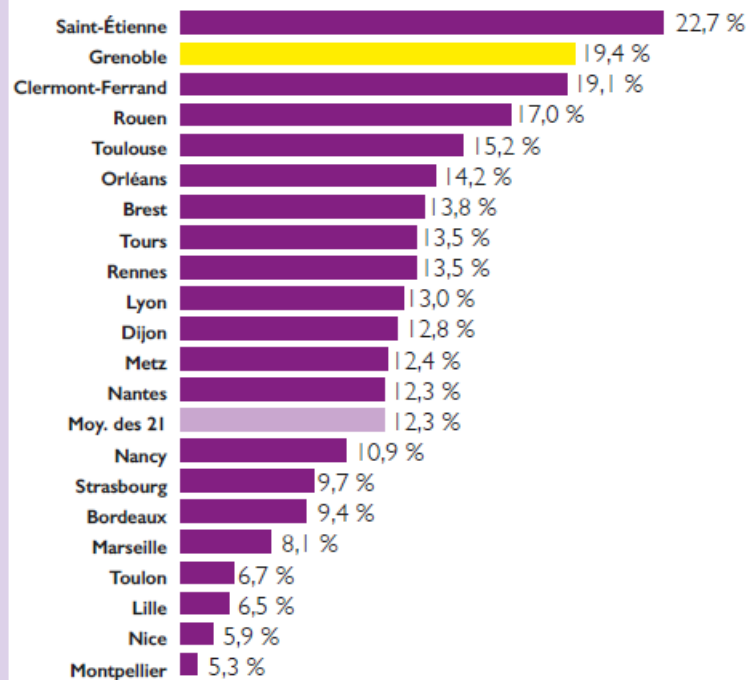
SPHÈRE PRODUCTIVE

(37 % DE L'EMPLOI TOTAL)

Zone d'emploi de Grenoble

125 650 emplois

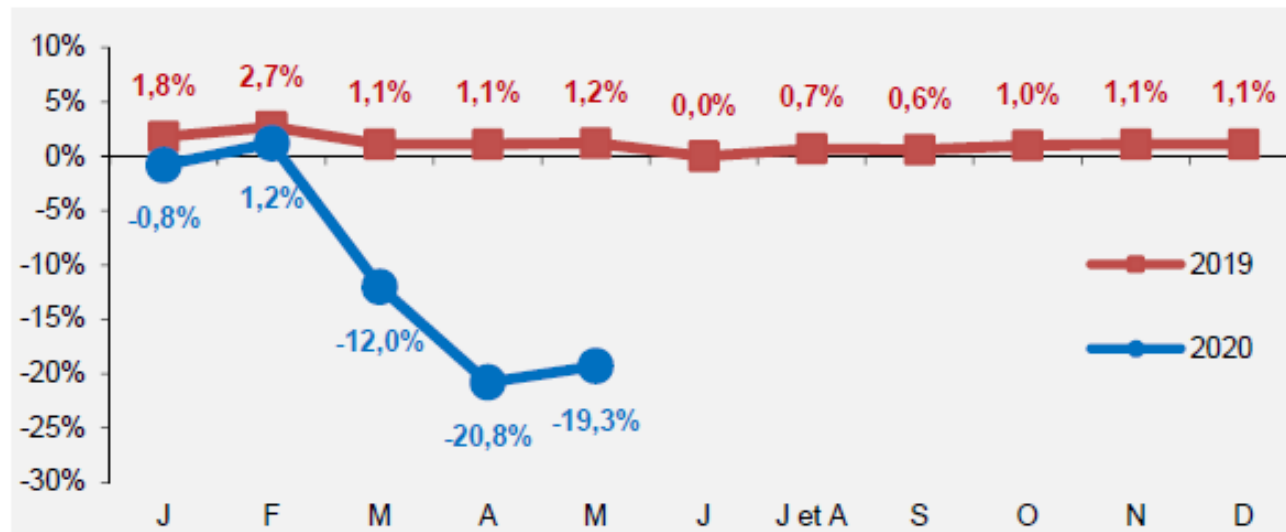
Poids de l'industrie dans l'emploi salarié du secteur privé
(par zone d'emploi)



Source : Acof-Urssaf – au 01/01/2018

Le commerce de proximité : accalmie 2019, tempête 2020 ?

Evolution des chiffres d'affaires cumulés



Source : CCI de Grenoble

Évolution des CA cumulés depuis janvier comparés aux mêmes mois de l'année précédente

-32% de chiffres d'affaires durant les mois de mars avril mai 2020 pour le commerce indépendant de proximité (<300m²) de la circonscription grenobloise (CCI de Grenoble).

4) Un septième de la population métropolitaine vit sous le seuil de pauvreté. Quels sont les profils les plus touchés ?

1

Les familles

2

Les moins de 30 ans

3

Les 75 ans et plus

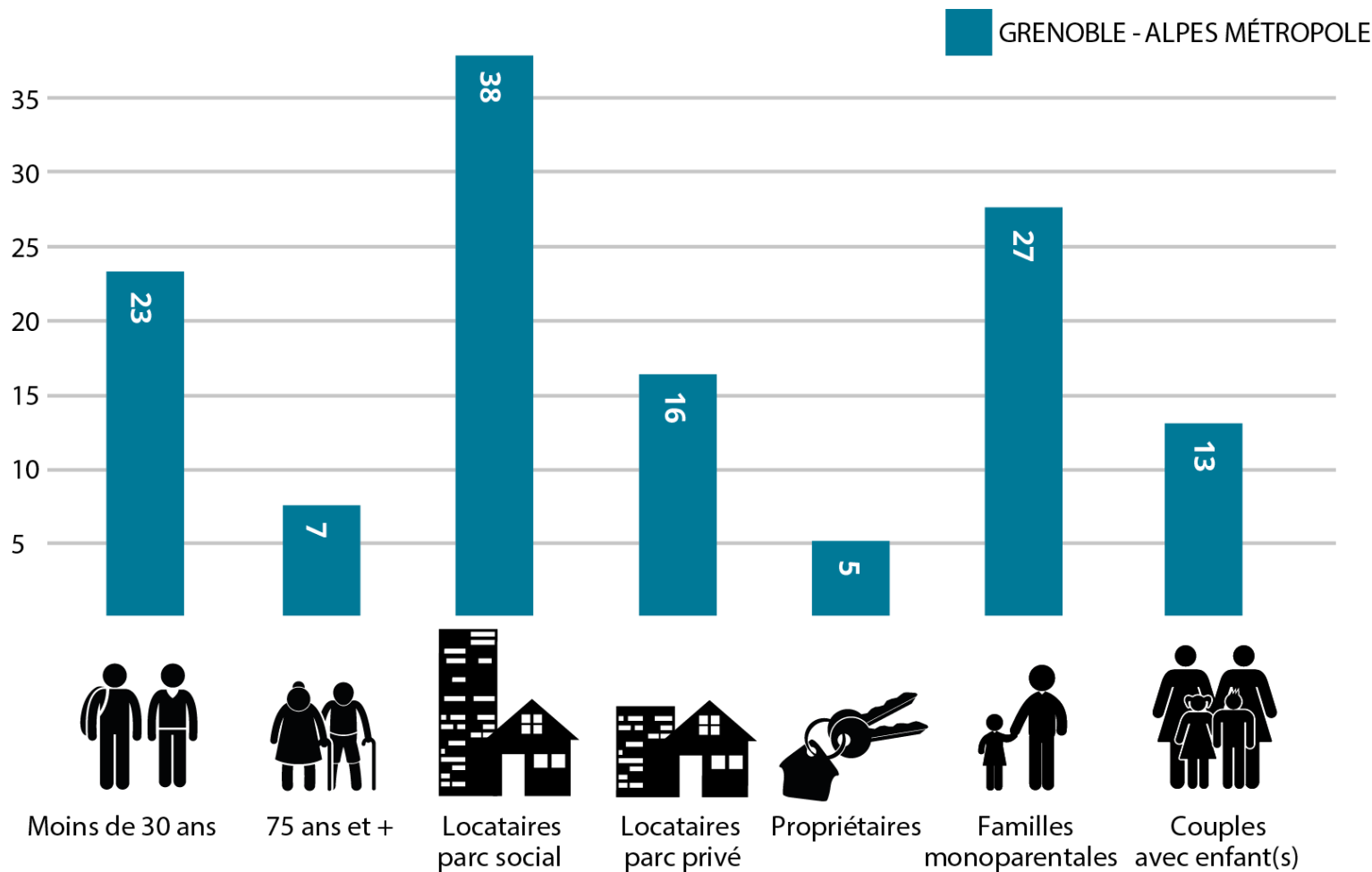
5) Un septième de la population métropolitaine vit sous le seuil de pauvreté. Quels sont les profils les plus touchés ?

2

Les moins de 30 ans

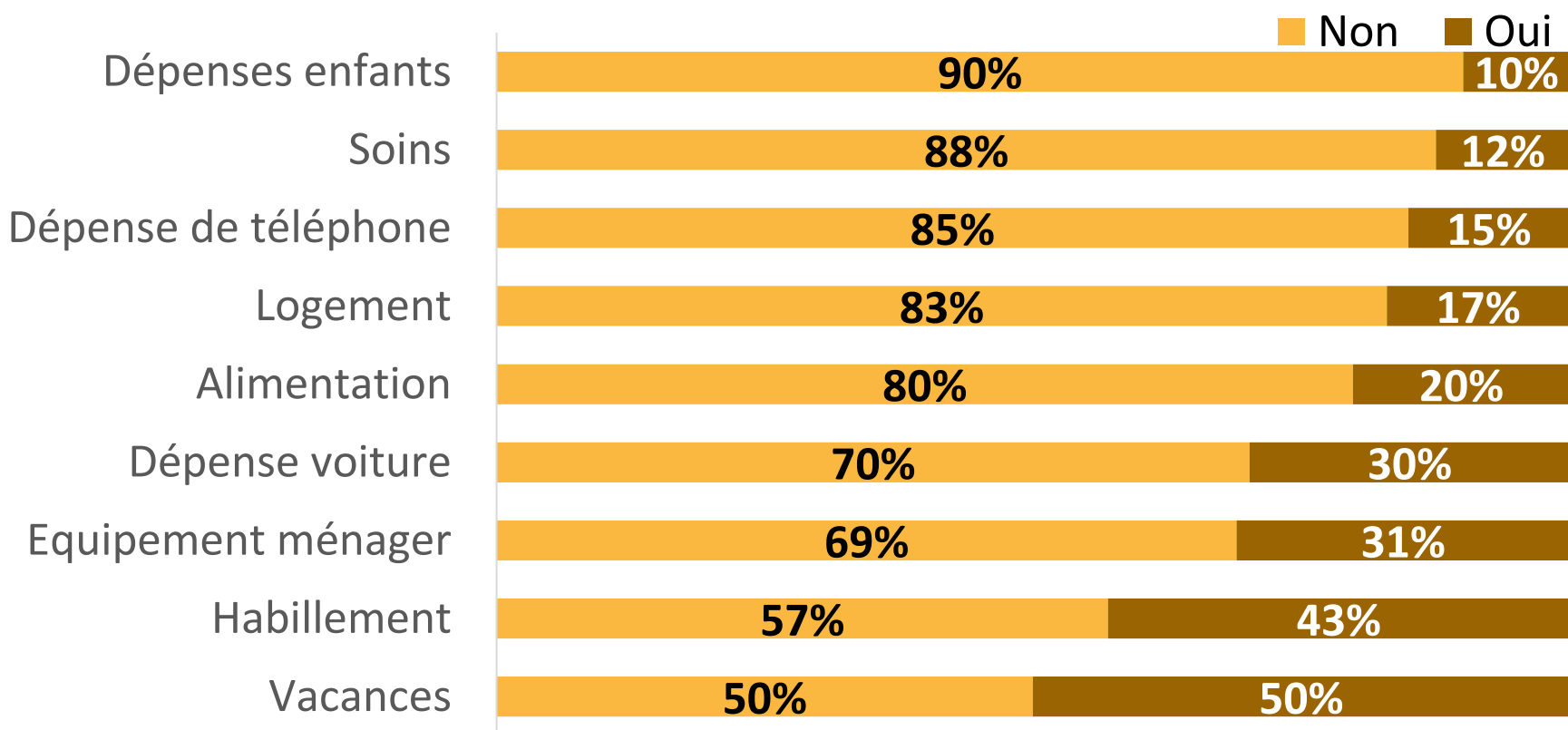
Une pauvreté qui touche davantage certains profils

Part de la population vivant sous le seuil de pauvreté, en % par profil en 2016



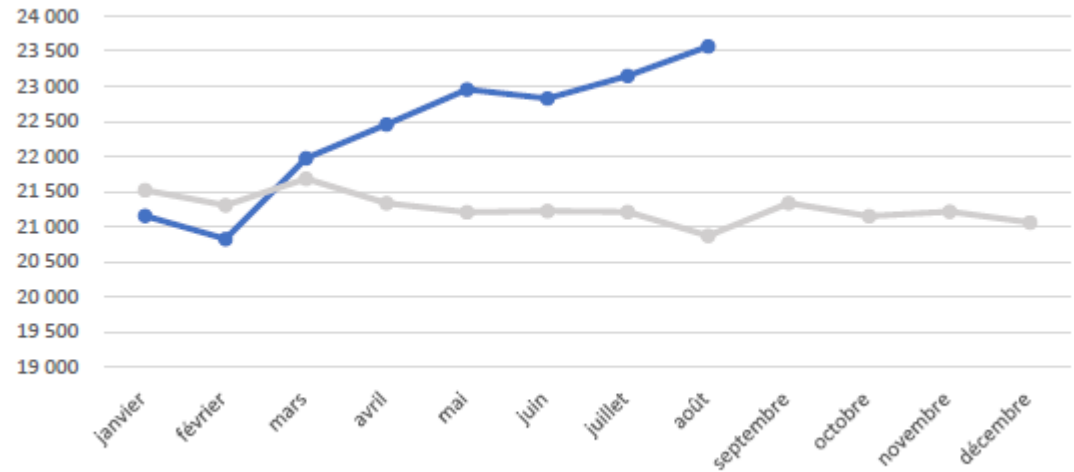
Une pauvreté qui se manifeste notamment par des privations

Restrictions déclarées par poste de dépense, en pourcentage

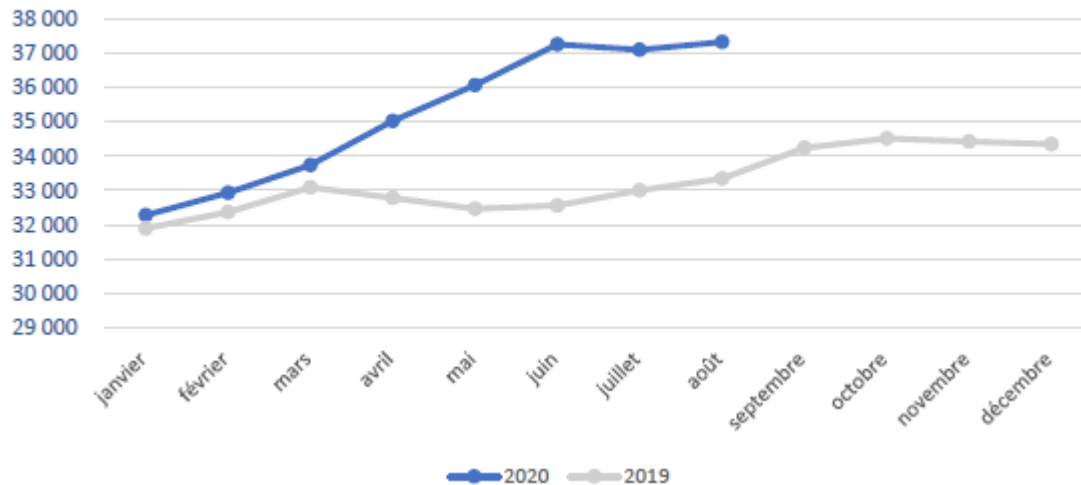


Quelques effets observés de la crise CoVid-19

Nb d'allocataires bénéficiaires de RSA



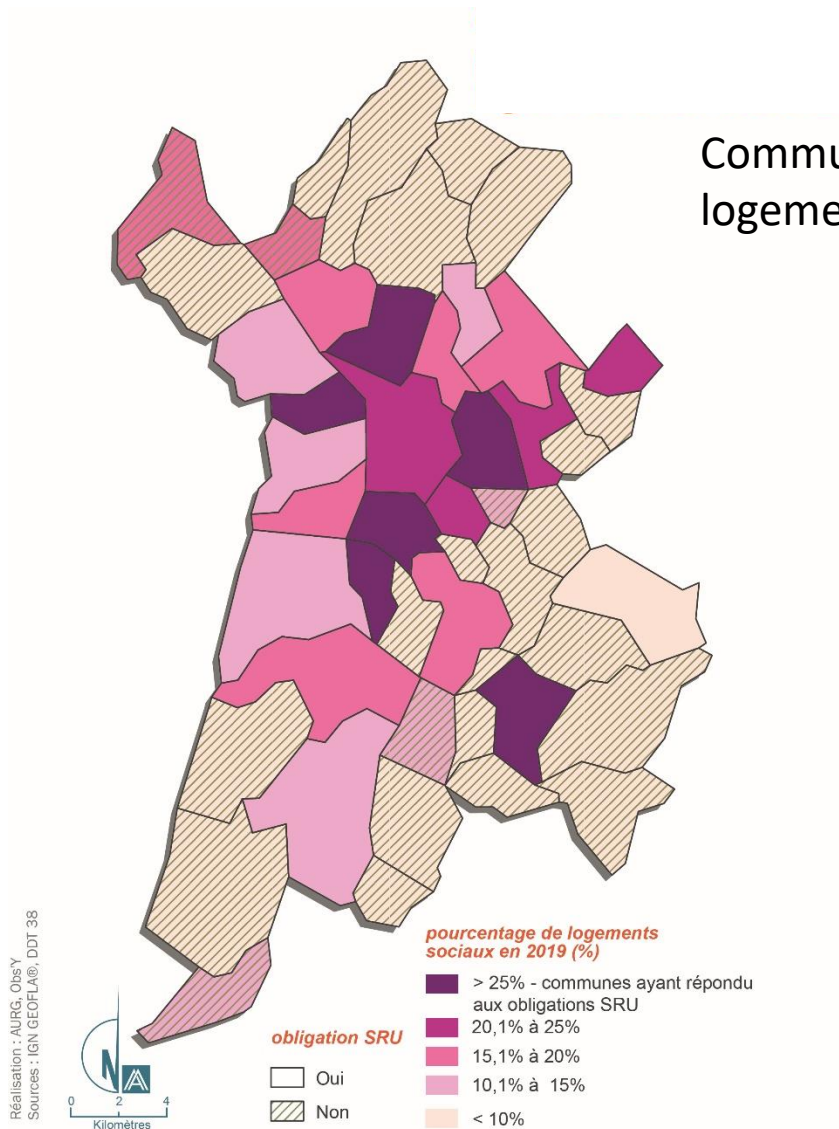
Situations de chômage connues des allocataires (responsable dossier + conjoint)



Augmentation des foyers bénéficiaires du **RSA**, ainsi que des situations de chômage parmi les allocataires CAF.

Une inégale répartition des logements sociaux

Communes assujetties à la loi SRU et part des logements sociaux



5) Entre 2002 et 2010, l'usage de la voiture sur le territoire métropolitain...

1

A diminué

2

Est resté stable

3

A augmenté

5) Entre 2002 et 2010, l'usage de la voiture sur le territoire métropolitain...

1

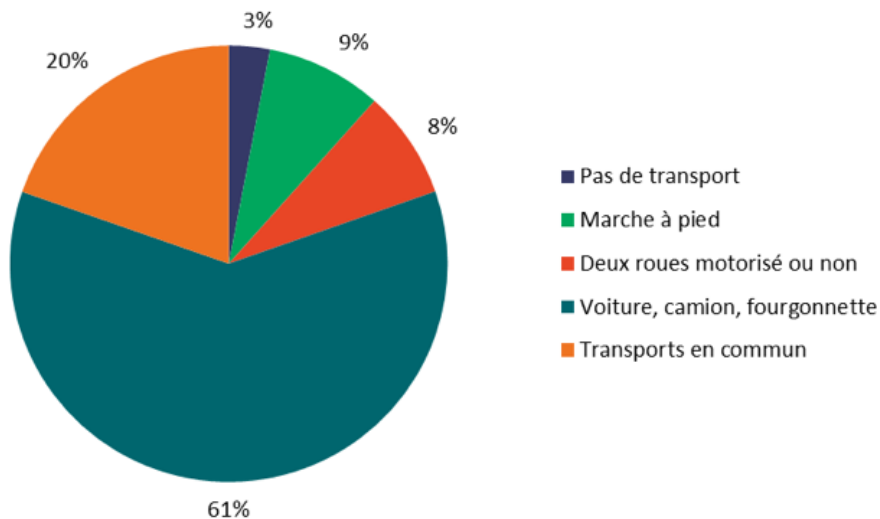
A diminué

Un léger report de la voiture vers d'autres modes de transport

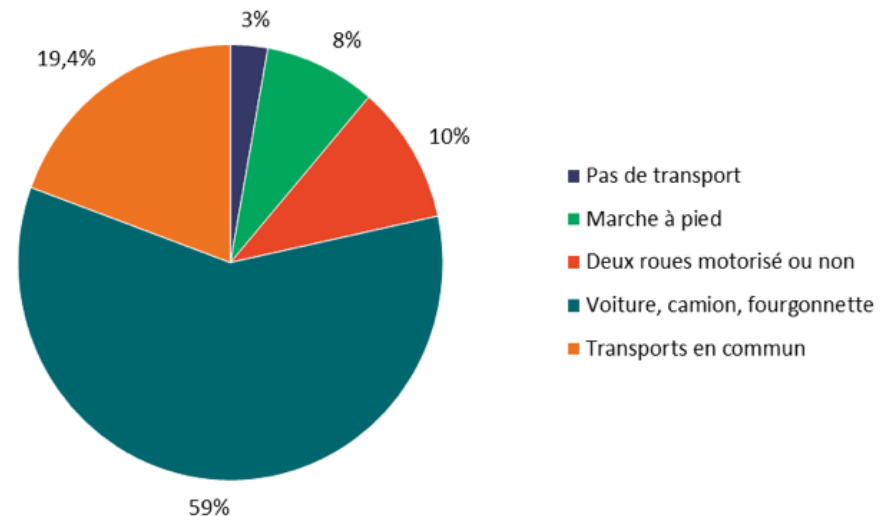
Tous motifs confondus, l'utilisation de la voiture a diminué de 4,4 points entre 2002 et 2010 (EMD locales).

Pour le domicile-travail, -2 points entre 2011 et 2016 pour la voiture et une légère baisse des TC (INSEE, RP).

Répartition des modes de transports domicile-travail (INSEE, 2011)

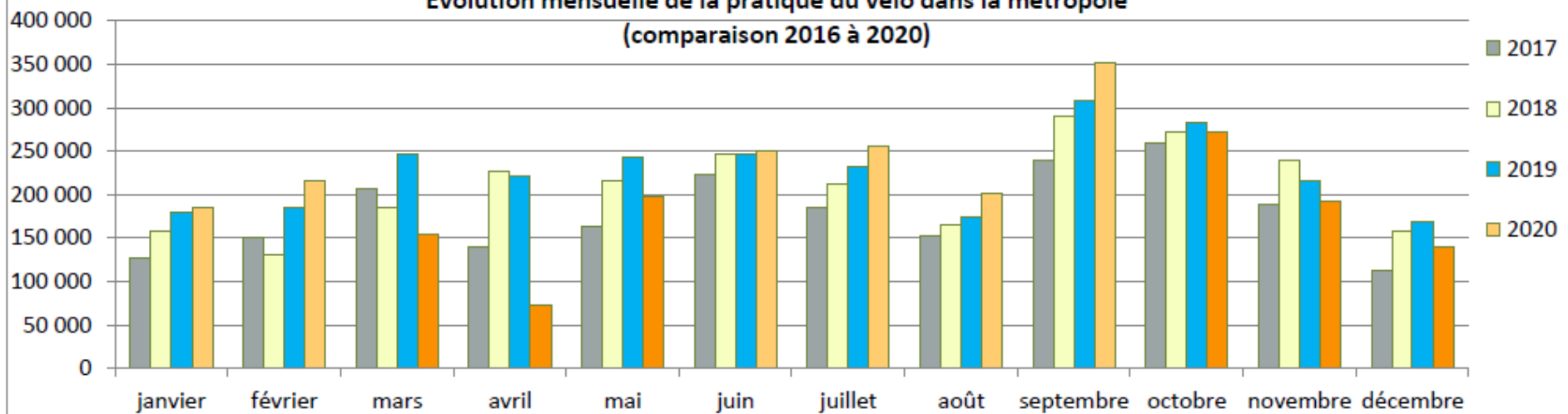


Répartition des modes de transports domicile-travail (INSEE, 2016)



La pratique du vélo: une augmentation constante, bousculée par les confinements

Evolution mensuelle de la pratique du vélo dans la métropole
(comparaison 2016 à 2020)



En 13 ans, + 50% de trafic vélo
En 4 ans, + 28% de marche à pied
Forte baisse des TC sur l'année 2020
dans une tendance à la hausse.